



# *ArcGIS Urban* *Planificación de ciudades* *inteligentes*







# Herramienta interactiva en 3D diseñada para mejorar la planeación urbana

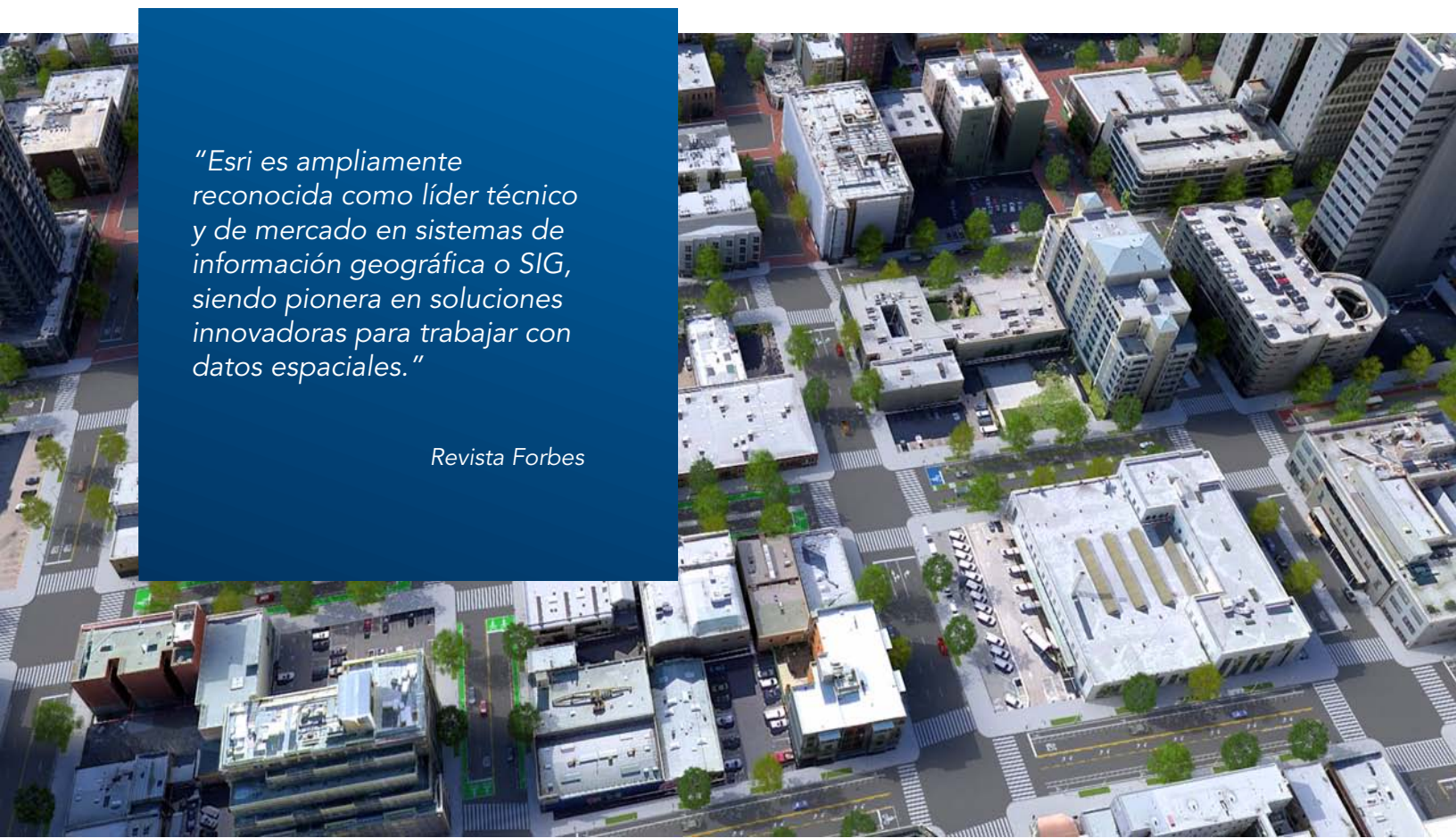
ArcGIS Urban es una experiencia inmersiva 3D, diseñada para mejorar la planificación urbana y la toma de decisiones. Visualice rápidamente proyectos en su contexto local y aproveche la inteligencia de localización para impulsar mejores decisiones. Sea más proactivo y menos reactivo en su proceso de planificación. Simplifique la colaboración del proyecto entre todas las partes interesadas.

## Introducción a ArcGIS Urban:

<https://www.youtube.com/watch?v=uQo9e1ZilEq>

*“Esri es ampliamente reconocida como líder técnico y de mercado en sistemas de información geográfica o SIG, siendo pionera en soluciones innovadoras para trabajar con datos espaciales.”*

*Revista Forbes*





# Planificando el futuro de las ciudades inteligentes

## Modelo de ciudad 3D como contexto para el cambio

Diseñe una representación 3D de la ciudad y obtenga información contextual para evaluar el desempeño y apoyar la toma de decisiones.

## Zonificación y planificación del uso del suelo

Produzca representaciones visuales y analíticas en 3D de su normatividad de zonificación y mida el impacto inmediato de su diseño propuesto.

## Diseño urbano e intercambio de proyectos

Cree rápidamente escenarios de planificación detallados y comparta su trabajo con las partes interesadas.



*Trabajamos todos los días para ayudar a nuestros usuarios a descubrir el poder de los datos. Impulsamos el uso de los SIG para descubrir el mundo desde una nueva perspectiva.*

Video:

<https://www.youtube.com/watch?v=o1qY2pVXbQg&list=PLAC05E4WvzK0DqTOGulGasrFq2kTerkcH>



# Dando forma a las ciudades del futuro

## Mejora de la productividad de la planificación

Optimice la creación y el intercambio de planes de zonificación y uso del suelo directamente en un navegador web en 3D.

## Visualización de proyectos en toda la ciudad

Visualice, realice un seguimiento y revise los proyectos de desarrollo a lo largo de su ciclo de vida.

## Comunicación de tendencias

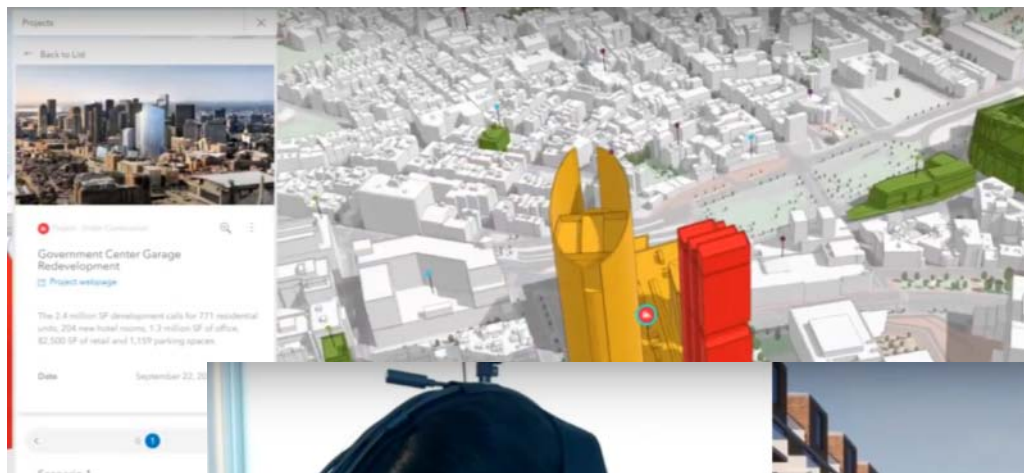
Infórmese sobre los indicadores de rendimiento en toda la ciudad y comunique las tendencias a las partes interesadas tanto públicas como privadas.

*Esri proporciona a las organizaciones de todos los tamaños y de cualquier industria, las herramientas para obtener la información completa e integrada para potenciar los resultados operacionales y de negocio.*



## Aumente la participación de la comunidad

Aumente la participación de la comunidad mediante la opción de comentarios y encuestas abiertas al público y disponibles en línea.



*Creemos profundamente en el desarrollo a partir de la tecnología de localización y en la mejor toma de decisiones a partir de la integración y buena visualización de los datos.*

Lo nuevo de ArcGIS Urban:

[https://www.youtube.com/watch?v=aY9\\_TxQo7TA](https://www.youtube.com/watch?v=aY9_TxQo7TA)



Esri, el líder mundial en software de sistemas de información geográfica (SIG), ofrece la tecnología de mapeo y análisis espacial más poderosa disponible.

Desde 1969, Esri ha ayudado a los clientes a desbloquear todo el potencial de los datos para mejorar los resultados operativos y comerciales. Hoy, el software Esri se implementa en más de 350,000 organizaciones, incluidas las ciudades más grandes del mundo, la mayoría de los gobiernos nacionales, el 75 por ciento de las compañías Fortune 500 y más de 7,000 colegios y universidades. Esri diseña las soluciones más avanzadas para la transformación digital, el Internet de las cosas (IoT) y el análisis de ubicación para informar los mapas más autorizados del mundo.

Visítenos en [esri.co](http://esri.co)



## Contáctenos

Calle 90 # 13 - 40  
Bogotá, Colombia

Alejandro Jiménez | Gerente de Cuenta  
Infraestructura y Transporte  
T + 57 (1) 650 1550  
C + 57 305 745 4296  
[ljimenes@esri.co](mailto:ljimenes@esri.co)

[esri.co](http://esri.co)