



AVEDIAN

Más que información, mejores resultados.

**EL FUTURO GOLPEA LA PUERTA
Y PLANTEA DESAFÍOS
EN LA ATENCIÓN DE PACIENTES
Y LA GESTIÓN DE SALUD**

QUIÉNES SOMOS

Somos una compañía que desarrolla soluciones tecnológicas para el uso de los Grupos Relacionados de Diagnóstico en la gestión clínico económica de instituciones de salud y la implementación de modelos de pago y contratación basados en resultados.

EXPERIENCIA Y TRAYECTORIA

Hace más de una década venimos investigando, innovando y desarrollando tecnologías para el procesamiento e integración de datos en salud. Somos una de las tres compañías a nivel mundial con soluciones de agrupación GRD, costos hospitalarios y analytics clínico-económico.

PRESENCIA INTERNACIONAL

A través de partners y socios de negocio tenemos presencia en diversos países a escala global. Nos involucramos en cada proyecto aportando tecnologías de información y soporte experto.



QUÉ HACEMOS

Integramos en un todo los datos clínicos y económicos de cada institución. Ayudamos a médicos y directivos de salud a implementar modelos de atención médica basada en valor (Value-Based Healthcare) optimizando la toma de decisiones a partir de metodologías internacionales.

QUÉ BUSCAMOS

Buscamos mejorar los resultados asistenciales en los clientes a partir de información generada con nuestras soluciones tecnológicas.



A diario se deben tomar decisiones bajo entornos de incertidumbre. La gestión hospitalaria está atravesando nuevos paradigmas. Diversos factores hacen más complejo y costoso el proceso asistencial y la actividad médica. Continuamente surgen modernos métodos de diagnóstico y tratamiento, las poblaciones envejecen a un ritmo vertiginoso y la prevalencia de enfermedades crónicas va en aumento.

A nivel internacional, seguros de salud y hospitales están migrando hacia modelos de pago y contratación basados en resultados. Es una tendencia creciente. La sostenibilidad financiera y el equilibrio económico en estas organizaciones es también un reto permanente. Reglas de juego cambiantes de un sector donde lo único constante es el cambio.

El futuro golpea la puerta y plantea desafíos en la atención de pacientes y la gestión en salud. Hay que estar preparados. Los cambios también traen oportunidades. Podemos ayudar a aprovecharlas.

LA DIFÍCIL TAREA DE DIRIGIR INSTITUCIONES DE SALUD

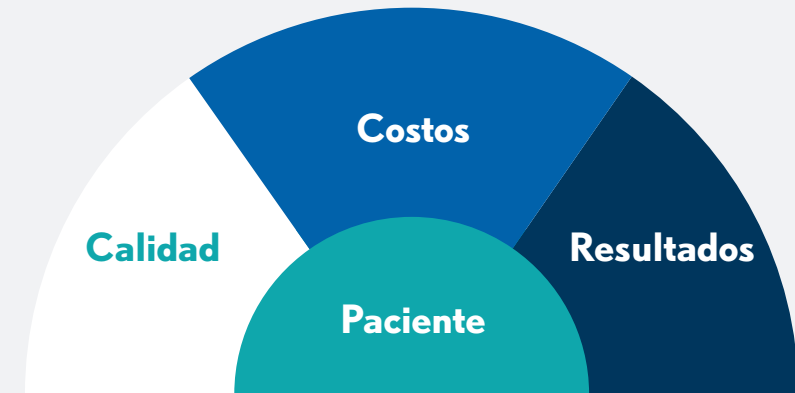


**LOS CAMBIOS TRAEN
OPORTUNIDADES.
PODEMOS AYUDAR A
APROVECHARLAS.**

EL PARADIGMA VALUE BASED HEALTHCARE



La atención basada en valor es aquella centrada en el paciente con foco en tres pilares: calidad, costos y resultados. En el continuo asistencial muchas condiciones clínicas son determinantes de la variabilidad en los costos y por ende los resultados.

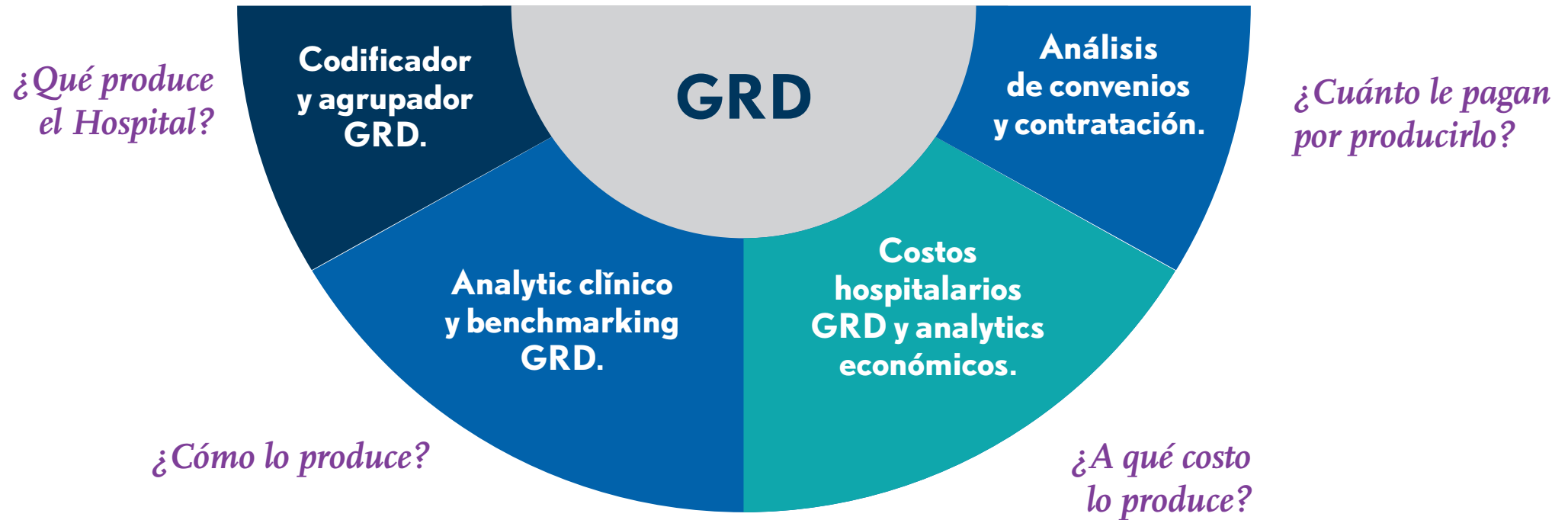


CONDICIÓN CLÍNICA	Variabilidad en el costo INTRA-GRD
Comorbilidades del paciente	+ 18%
Edad	+ 9%
Complicaciones intrahospitalarias	+ 36%
Reingresos	+ 16%
Admisión no programada	+ 20%

NUESTRA SOLUCIÓN:
**MEDIR LAS COSAS
CORRECTAS DE LA
FORMA CORRECTA**

Medir la producción hospitalaria en términos asistenciales con la metodología de los Grupos Relacionados de Diagnóstico (GRD) ha significado, en las últimas cuatro décadas, uno de los mayores avances para la gestión y el financiamiento en salud. Los GRD posibilitan la evaluación de toda la cadena de valor asistencial en la organización al integrar datos clínicos y económicos con el fin de asegurar mejores niveles de productividad y excelencia operacional.

Nuestra solución GRD se compone de diversos módulos:



**TODA INICIATIVA DE
VALUE BASED HEALTHCARE
SE SUSTENTA EN TECNOLOGÍAS
DE INFORMACIÓN**



**MEJORES RESULTADOS
CON INFORMACIÓN
ES NUESTRA ESTRATEGIA.**

CODIFICADOR GRD

El LAT-CODER es un módulo de soporte a la codificación clínica de diagnósticos y procedimientos. Utiliza un potente servidor terminológico para facilitar la actividad del personal codificador.

- 1.** Tiene en un mismo entorno la búsqueda y carga de códigos con interfaz gráfica amigable e intuitiva
- 2.** Evita los errores de tipeo promoviendo la calidad del dato final
- 3.** Admite múltiples clasificaciones de diagnósticos y procedimientos (CIE, SNOMED CT y otros nomencladores)
- 4.** Funciona integrado a cualquier agrupador GRD
- 5.** Ofrece notas de ayuda para la codificación
- 6.** Optimiza tareas de codificación mejorando la productividad

BENEFICIOS PARA EL HOSPITAL

- *Permite recabar datos asistenciales y epidemiológicos significativos de los pacientes a partir de la documentación médica.*
- *Integra y unifica varias fuentes de información relevantes para el hospital (ejemplo: estadísticas de infecciones y complicaciones)*
- *Crea una base de datos para investigación científica y docencia.*



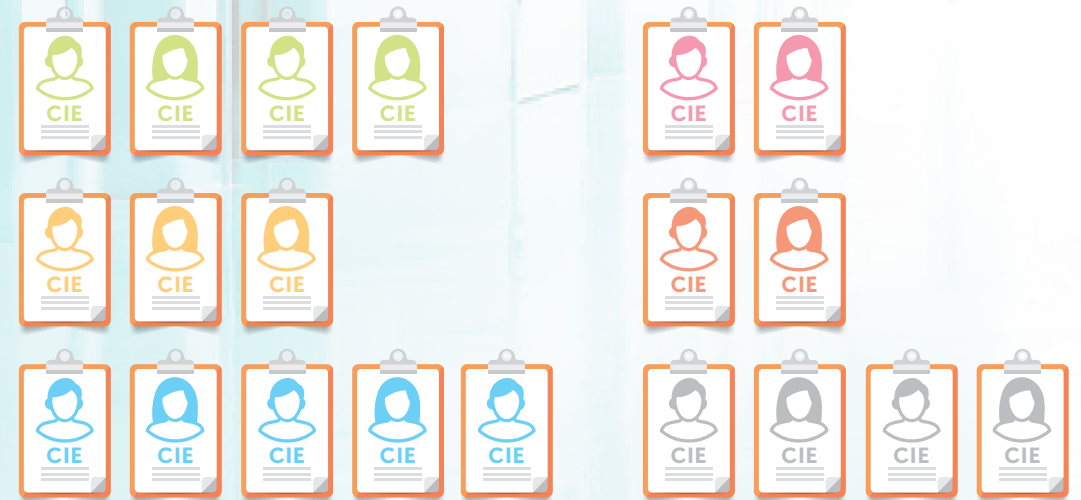
DEFINICIÓN DE GRD

Los Grupos Relacionados de Diagnóstico (GRD) son una metodología internacional creada en 1980 que consiste en estándares estadísticos cuya utilidad principal es agrupar episodios (egresos hospitalarios codificados en CIE), siguiendo criterios de similitud clínica e iso-consumo de recursos. Su principal utilidad es ordenar la casuística para facilitar su análisis.

CASUÍSTICA



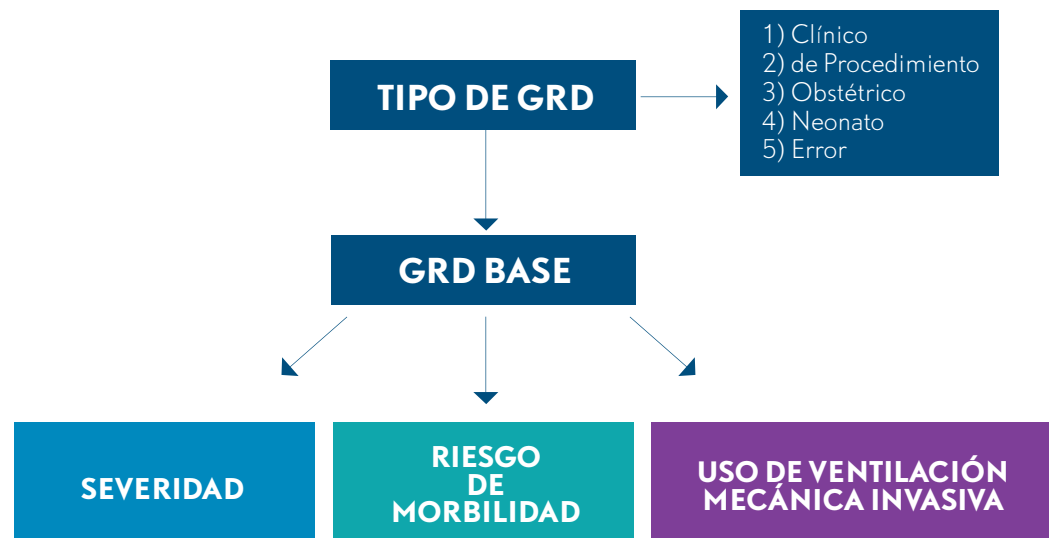
GRUPOS RELACIONADOS DE DIAGNÓSTICO



EXISTEN UNOS 1200 GRD QUE DESCRIBEN TODA LA CASUÍSTICA POSIBLE DE UN HOSPITAL

AGRUPADOR GRD

El LAT-GRC Grouper es un sistema de clasificación de pacientes basado en la metodología de Grupos Relacionados de Diagnósticos (GRD) que asigna un GRD a cada paciente en base a la codificación de sus diagnósticos, procedimientos y otras variables administrativas. Las características técnicas de su algoritmo lo convierten en uno de los agrupadores GRD más modernos del mundo para el análisis de casuística, costos hospitalarios y financiamiento basado en case-mix.



CARACTERÍSTICAS TÉCNICAS DEL LAT-GRC

1. Son 300 GRD base donde cada GRD se desglosa en cuatro niveles de severidad determinada por los diagnósticos secundarios (comorbilidades y complicaciones).
2. A mayor severidad intra-GRD, mayor peso relativo y complejidad.
3. El algoritmo considera al marcador POA (present on admisión) en el ajuste de severidad, lo cual aporta real valor para estudios de calidad y seguridad de paciente.
4. A su vez, cada GRD base puede también estratificarse en tres niveles de riesgo de morbilidad.
5. Tiene incorporado las 19 categorías de comorbilidad de Charlson para análisis poblacional, de multimorbilidad y riesgo de mortalidad.
6. La Ventilación Mecánica Invasiva se ajusta a cada GRD incluyendo variables como duración y uso de traqueostomía.

BENEFICIOS PARA EL HOSPITAL

- Clasifica toda la casuística del hospital en grupos homogéneos clínica y económicamente, siendo el instrumento principal en toda iniciativa de medición de la producción hospitalaria.
- Funcionan como “paquetes asistenciales cuya principal utilidad radica en que consiguen homogeneizar la casuística hospitalaria facilitando su análisis y posterior integración a los datos económicos.
- Sirven como herramienta de contratación y pago basada en resultados.

**AYUDAMOS A TOMAR
MEJORES DECISIONES.
DECISIONES INFORMADAS.
DECISIONES EFICIENTES.**

MÓDULO GESTIÓN CLÍNICA

Es un potente módulo de cálculo y análisis de indicadores de gestión clínica en torno a tres dimensiones:

CASUÍSTICA

Tipología de Pacientes
Casuística por GRD
Salud Poblacional
Casuística por Especialidad
Casuística de Pagadores

EFICIENCIA

Estancia Global
Estancia por GRD
Estancia por Especialidad
Estancia por Pagador
Estancia Preoperatoria

CALIDAD

Complicaciones
Infecciones
Reingresos
Mortalidad ajustada

BENEFICIOS PARA EL HOSPITAL

- *Governanza clínica.*
- *Gestión de camas y optimización de la eficiencia operacional.*
- *Auditoría médica basada en resultados y evidencia.*
- *Planeamiento de la actividad asistencial.*
- *Gestión de riesgos asistenciales, calidad y seguridad de pacientes.*
- *Detección de pacientes clínicamente complejos para organización de protocolos de cuidados especiales.*
- *Estratificación de riesgo clínico y planificación de altas hospitalarias.*
- *Estandarización de la práctica médica y disminución de la variabilidad clínica.*
- *Diseño de procesos asistenciales eficientes basados en GRD para lean management.*

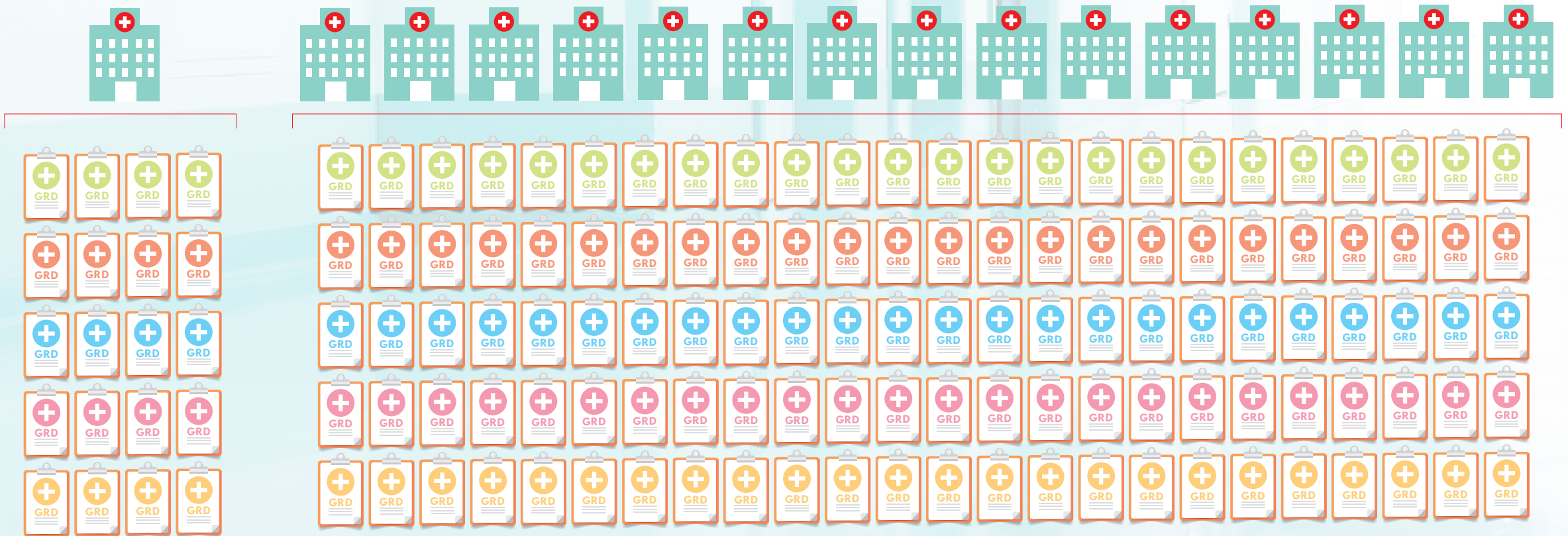


BENCHMARKING GRD

Tenemos una de las bases de datos de casuística hospitalaria con GRD más extensas del mundo, lo cual nos permite calcular promedios y normas para los principales indicadores de gestión clínica.

BENEFICIOS PARA EL HOSPITAL

Cada hospital puede comparar sus datos con los indicadores promedio a nivel nacional, regional e internacional a fin de detectar áreas de mejora por GRD.



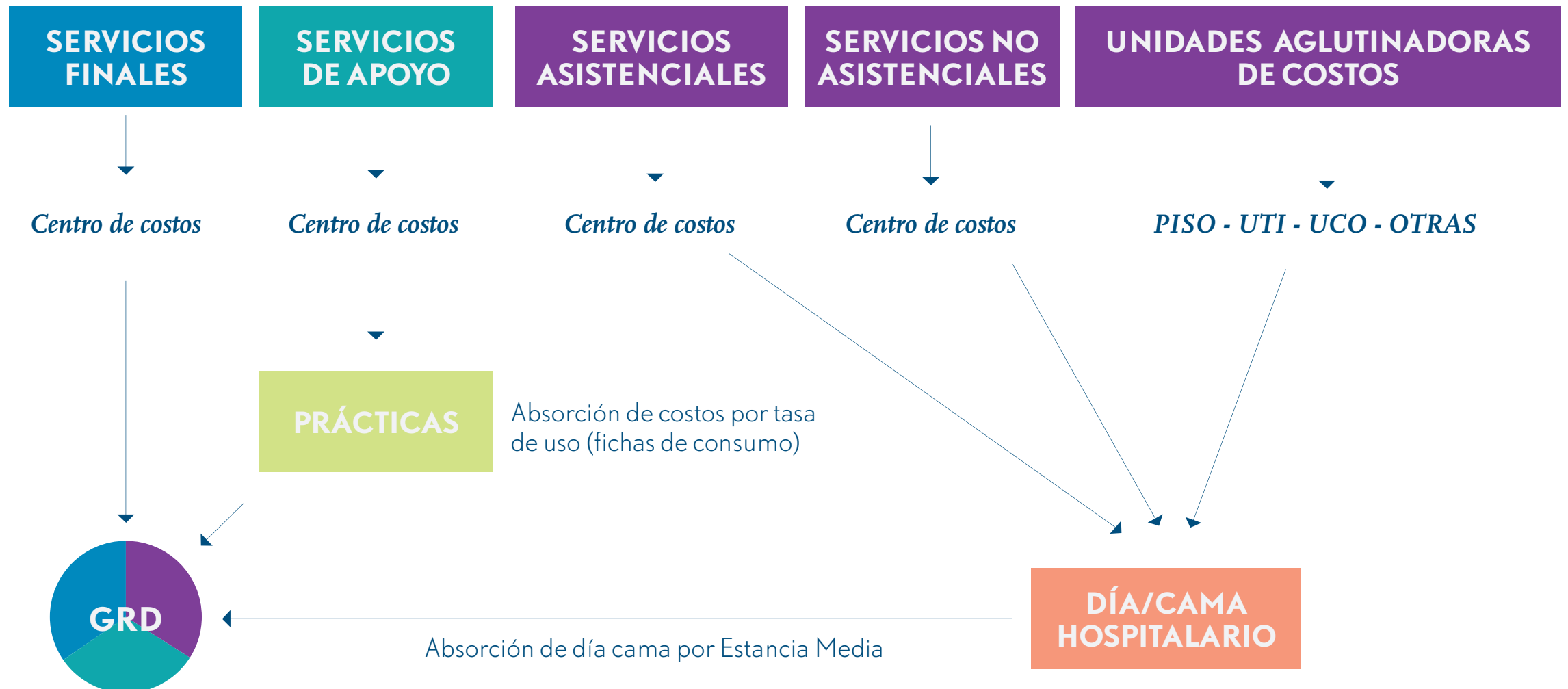
**INTEGRAMOS EN UN TODO
LOS DATOS CLÍNICOS
Y ECONÓMICOS**

MÓDULO DE COSTOS HOSPITALARIOS

GRC-Costing es un módulo de contabilidad analítica y full costing que permite configurar la estructura de centros de costo en cada hospital con la finalidad de calcular el costo real de cada paciente (GRD) en forma detallada e individualizada desde su ingreso hasta el alta. Su implantación en diversos hospitales calcula pesos relativos nacionales para cada país.

BENEFICIOS PARA EL HOSPITAL

- Conocer el costo exacto de atención de cada egreso ajustado por casuística y con una metodología internacional como los GRD.
- Gestión estratégica de costos y mejora continua.
- Maximización de resultados.
- Dimensionamiento de los servicios hospitalarios en base a casuística.
- Formulación de precios de venta competitivos.

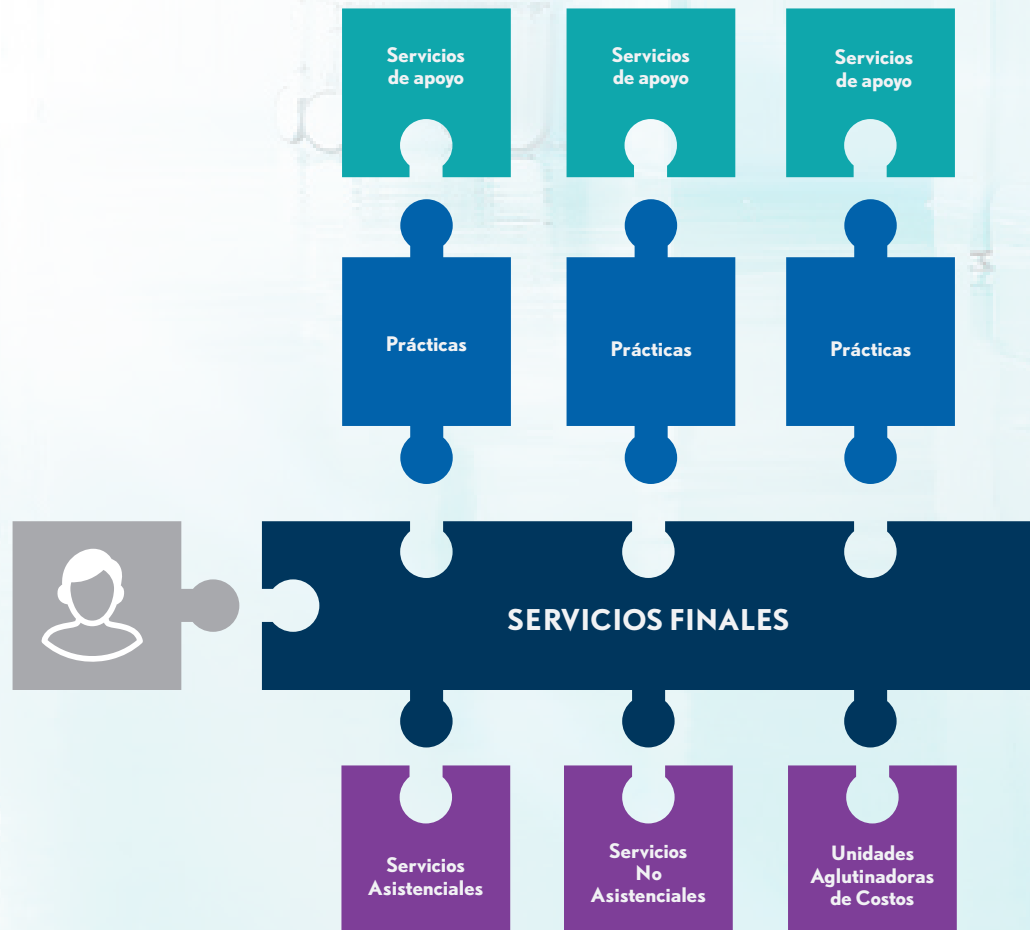


MÓDULO GESTIÓN ECONÓMICA CON GRD

La gestión de recursos representa un desafío permanente para la sostenibilidad financiera en las organizaciones de salud. El Módulo Gestión Económica basado en GRD permite el estudio de toda la cadena de valor del hospital, a través de un mejor entendimiento de los costos asistenciales, la revisión y formulación de precios y el desarrollo de estándares de práctica médica basados en resultados.

PROCESOS

(ficha de consumo/hoja de gasto)



ESTRUCTURA

RESULTADOS

Calidad asistencial + consumo de recursos

COSTO POR EPISODIO GRD

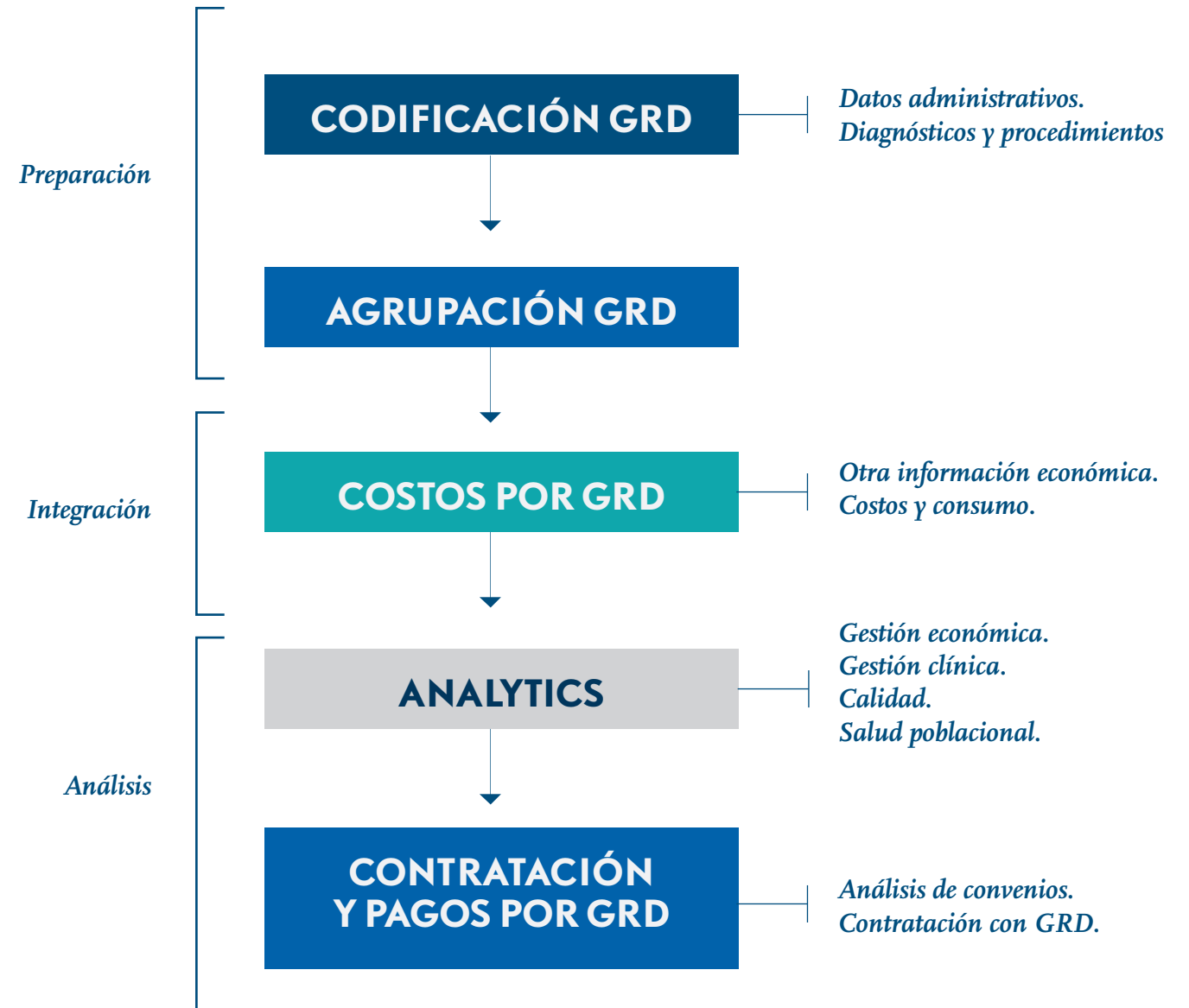


BENEFICIOS PARA EL HOSPITAL

- Planificación estratégica y gestión presupuestaria;
- Análisis de situaciones generadoras de desequilibrios clínico-económicos;
- Reformulación de modelos de remuneración, contratación y pagos orientados a resultados;
- Inteligencia comercial y negociación estratégica con seguros de salud;
- Alineación de intereses entre el cuerpo médico y los stakeholders.

**ENTENDEMOS TODA LA CADENA
DE VALOR DE UN HOSPITAL**

EL CICLO DE VIDA DE LA INFORMACIÓN PARA PLANIFICACIÓN Y GESTIÓN CON GRD



**DETECTAMOS “TESOROS OCULTOS
EN OCÉANOS DE DATOS”.
AHÍ DONDE OTRAS TECNOLOGÍAS
NO LLEGAN.**



AVEDIAN

✉ contacto@avediangrd.com [/avediangrd](https://twitter.com/avediangrd)