



# SERVICIOS

# ARROWTI3D

Portafolio de servicios 3D



[Impresión3D](#)[Modelado3D](#)[Soporte](#)[Cursos](#)

2022



**SENSOR**

# Impresión 3D

Arrowti se especializa de manera profesional y personalizada en todo el proceso de impresión3D desde la idea, modelado hasta la impresión y postprocesos, utilizando diferentes técnicas de impresión como FDM o SLA.

**MAS INFO**

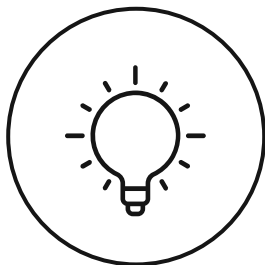




# PROCESO DE IMPRESIÓN 3D

## Modelado

Lo siguiente es diseñar desde un software 3D el modelado para poder procesarlo



## Idea

Todo comienza a partir de un boceto, planos o una pieza para replicar



## Impresion3D

Después de configurar el archivo final, se debe elegir el material para proceder a imprimir

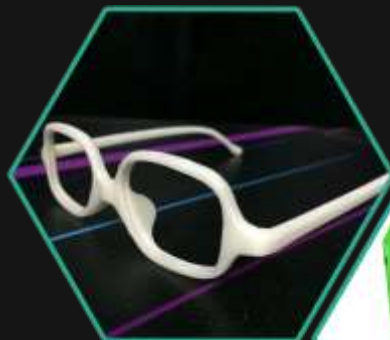
## Postproceso

Cuando es necesario se realiza el postproceso requerido como suavizar la pieza, pintura etc.





## —Impresiones 3D / aplicaciones



Ópticas

Industrias



Medicina

Circuitos

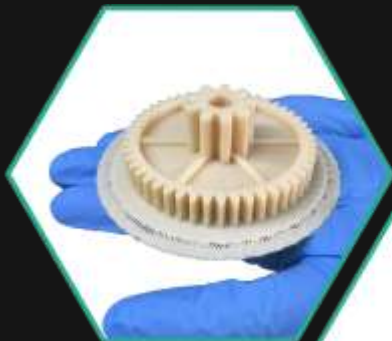


Ingeniería  
Civil





## –Impresiones 3D / aplicaciones



Prototipos

Premios  
y  
trofeos



Esculturas

Joyería



Educación





# Tecnica de impresión 3D?



## Filamento(FDM)

La tecnología de Modelado de Deposición Fundida (FDM), se refiere a cómo se forma el modelo 3D y se aplica a una impresora que se utiliza generalmente para el desarrollo inicial de prototipos y para el diseño de dispositivos.



## Resina(SLA)

Este proceso, conocido como SLA (estereolitografía), utiliza el principio de fotopolimerización para crear modelos 3D a partir de resinas sensible a los rayos UV. Esto se solidifica mediante el paso de un láser capa por capa, dotando con esto de mayor calidad a los modelos hechos con esta tecnologías.

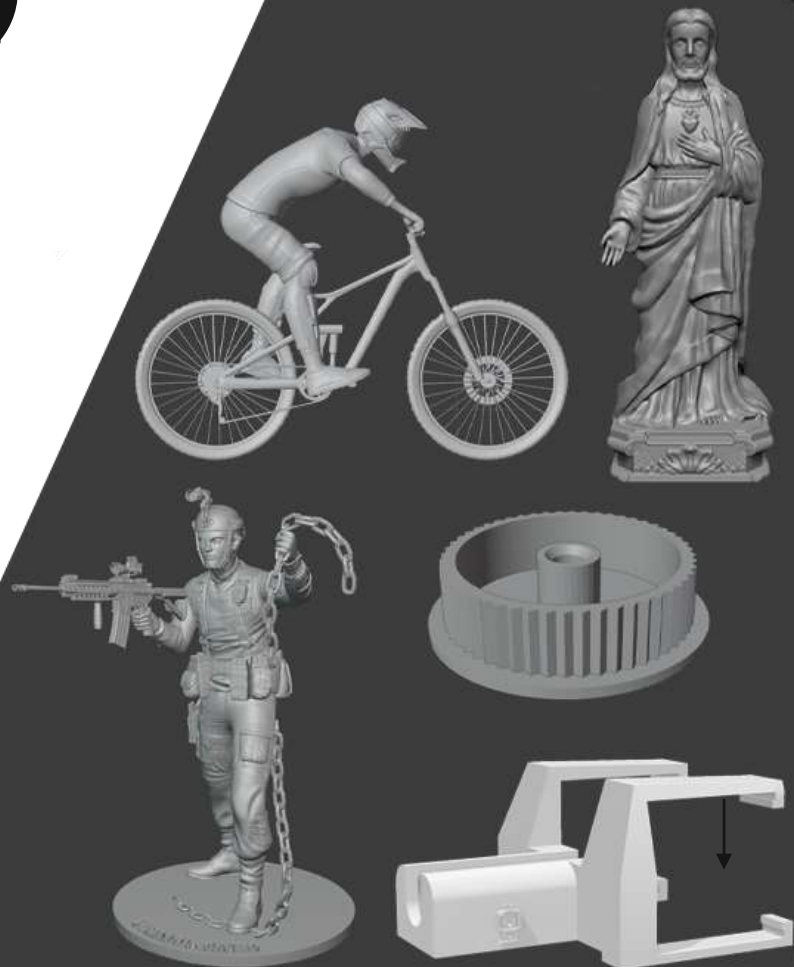




# Modelado3D

Es el proceso de diseño o desarrollo de una representación grafica tridimensional a través de un software especializado el cual las impresoras 3d lo pueden interpretar.

El costo de un modelado varia dependiendo de la complejidad y tiempo de creación.



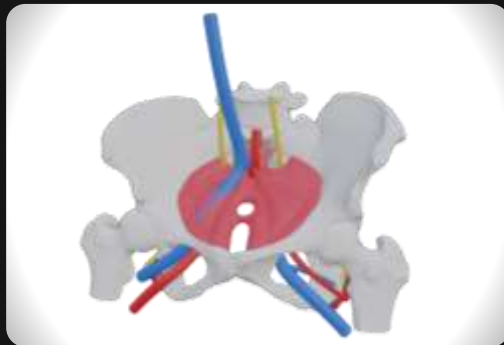


# Modelos3D / Aplicaciones

**Arte**



**Medicina**



**Escultura**



**Ingenieria**

**Conexiones**

**Moldes**





# Mantenimiento y reparación

¿Se dañó tu impresora 3D?

Una impresora 3D requiere mantenimiento preventivo aproximadamente cada 2 meses según la frecuencia de uso, de lo contrario puede presentar daños que afectan su estructura y la calidad de impresión, ofrecemos mantenimiento programado, correctivo y soporte.

Arrowti 3D

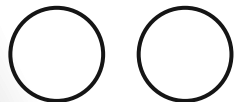




# Nuestros Cursos

ZBrush: Escultura digital

- Has parte de nuestro curso de escultura digital y aprende todo lo que necesitas saber desde cero para crear modelos en 3D con ZBrush y aplicarlos a impresión 3D, no requieres experiencia previa en el software ZBrush



[¡Resgistrate Hoy!](#)  
[Click aqui](#)





Impresión3D

Modelado3D

Soporte

Cursos



ARROWTI 3D

# GRACIAS!

**Tienes dudas?**

info@arrowti3d.com

+57 310 7779621

