



SOLUCIONES LOGÍSTICAS PARA LA INDUSTRIA



VALORES AGREGADOS

- Fácil Agarre
- Reposición de piezas fracturadas
- Apropiado para el trabajo de máquinas
- Apilable
- Boisillo etiquetado automático
- Ideal para maniobra en la banda transportadora
- Elaborada en PEHD aprobado por la HACCP
- Diseñado para tener extra ventilación

WWW.NTLIFCOL.COM

Bogotá, Julio de 2022

Estimados Señores

Aten. **Departamento de Compras y Logística.**

Bogotá

Ref.: Estibas, Plataformas y Canastillas Plásticas



www.ntlifcol.com

ESTIBA ER 1012 C

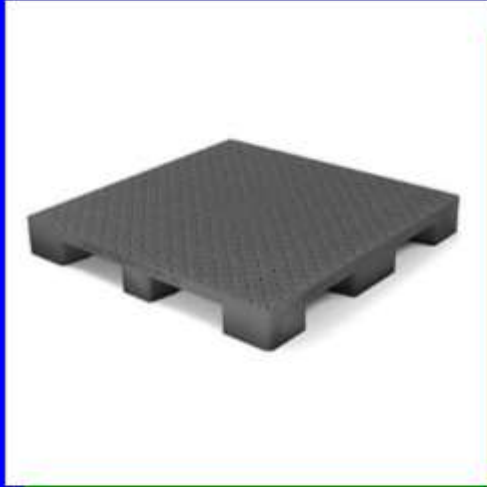


Medidas:	100x120x16cm.
Peso:	20 K.
Capacidad Dinámica:	1.5 T.
Capacidad Estática:	4.5 T.
Entradas:	2.
RACK:	1 T.



Medidas:	100x120x14.5cm.
Peso:	12.5 Kg.
Capacidad Dinámica:	1.200 Kg.
Capacidad Estática:	1.500 Kg.
Entradas:	4.
RACK:	NO APLICA

ESTIBA ER 1012 4E PISO



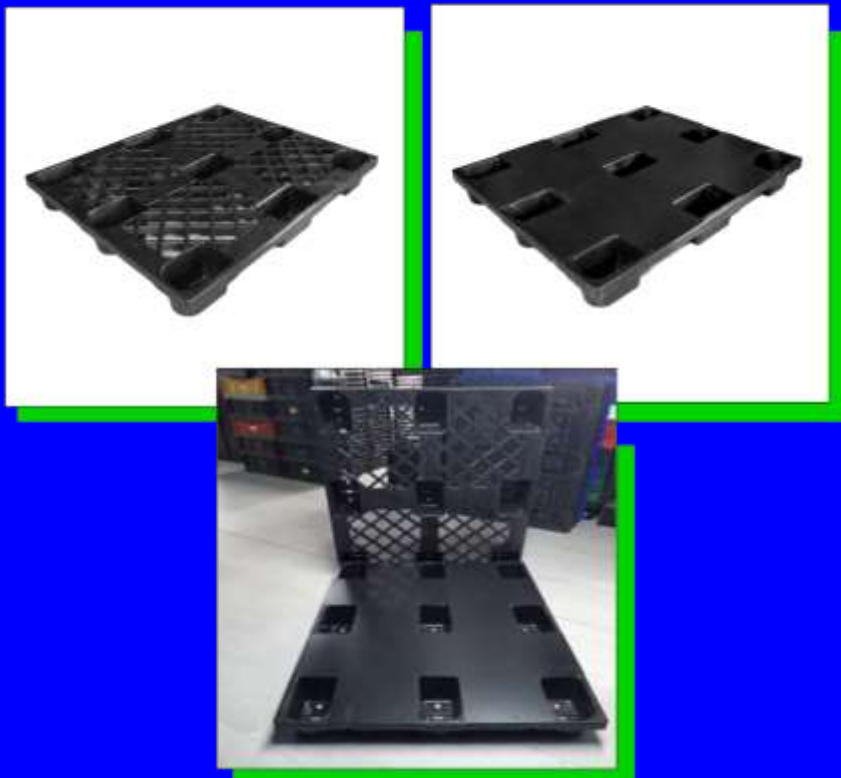
Medidas:	100x120x16cm.
Peso:	18 K.
Capacidad Dinámica:	1.5 T.
Capacidad Estática:	3 T.
Entradas:	4.

ESTIBA ER 1012 4E



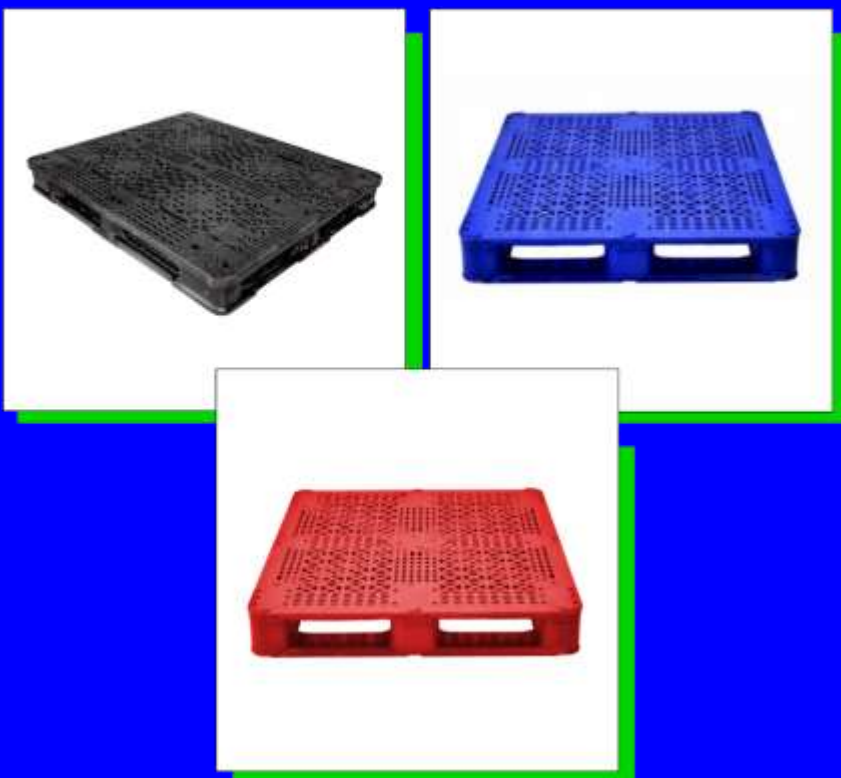
Medidas:	100x120x16cm.
Peso:	18 K.
Capacidad Dinámica:	1.5 T.
Capacidad Estática:	3 T.
Entradas:	4.
RACK:	1 T.

ESTIBA ONE WAY



Medidas:	100x120x15cm.
Peso:	8 K.
Capacidad Dinámica:	1.5 T.
Capacidad Estática:	4.5 T.
Entradas:	4.

ESTIBA ER 1012P



Medidas:	100x120x16cm.
Peso:	22 K.
Capacidad	1.5 T.
Capacidad Estática:	5 T.
Entradas:	1.
RACK:	1.1 T.

ESTIBA ER 1012 T PISO



Medidas:	100x120x13cm.
Peso:	28 K.
Capacidad	1 T.
Capacidad Estática:	2.8 T.
Entradas:	NP.

ESTIBA ER 1012 T RACK



Medidas:	100x120x13cm.
Peso:	28 K.
Capacidad	1 T.
Capacidad Estática:	2.8 T.
Entradas:	NP.

ESTIBA ER 1012 T RACK 2



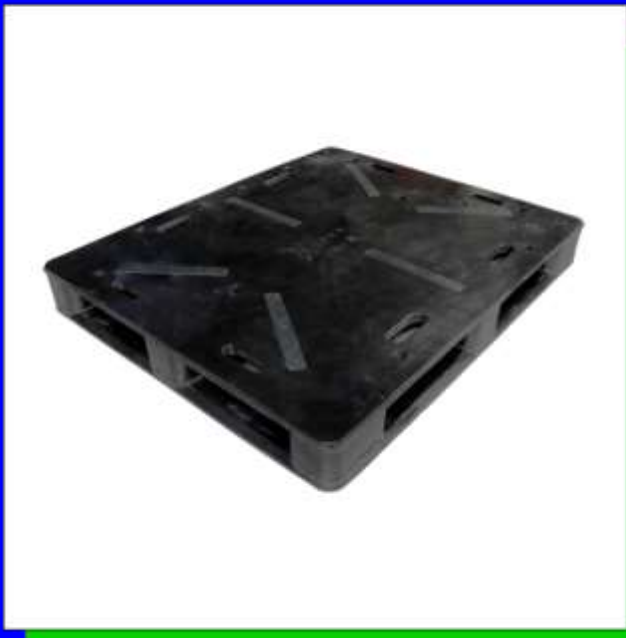
Medidas:	100x120x13cm.
Peso:	28 K.
Capacidad	1 T.
Capacidad Estática:	2.8 T.
Entradas:	NP.

ESTIBA ER 122



Medidas:	122x110x16.5cm.
Peso:	28 K.
Capacidad Dinámica:	7 T.
Capacidad Estática:	4.5 T.
Entradas:	4.
RACK:	1.3 K

ESTIBA ER 40x48



Medidas:	100x120x16cm.
Peso:	22 K.
Capacidad Dinámica:	1.5 T.
Capacidad Estática:	5 T.
RACK:	1 T.

ESTIBA EP 1012



Medidas:	100x120x14cm.
Peso:	16 K.
Capacidad Dinámica:	1 T.
Capacidad Estática:	1.5 T.
Entradas:	4

PLATAFORMA EP P



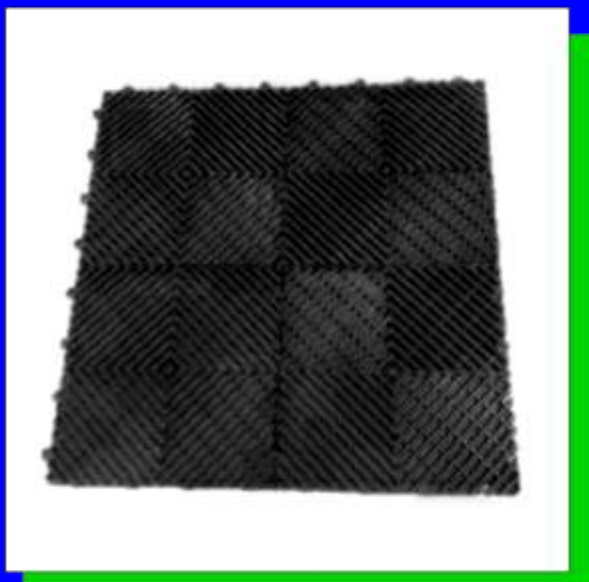
Medidas:	100x120x4cm.
Peso:	10 K.
Capacidad Dinámica:	NA.
Capacidad Estática:	2 T.
Entradas:	NA

PISO INDUSTRIAL DE ALTO TRÁFICO



Medidas:	61x61x2.5cm.
Peso:	1.918 Gramos.
Capacidad En superficie plana:	2 T.
Color:	Negro.

PISO INDUSTRIAL



Medidas:	61x61x1.5cm.
Peso:	16 K.
Capacidad En superficie plana:	1 T.
Color:	Negro y/o Colores.

ESTIBA ANTIDERRAME 2 POSICIONES



2 POSICIONES

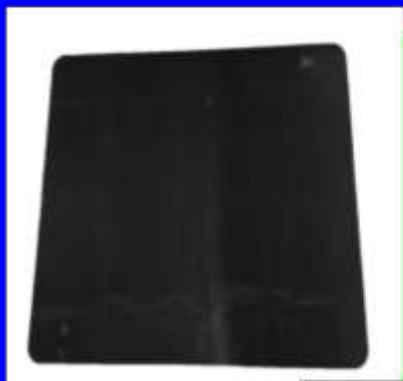
Medidas:	120x80x18cm.
Peso:	13 K.
Capacidad Dinámica:	0.5 T.
Capacidad Estática:	1 T.
Contención:	15 / (56).



4 POSICIONES

Medidas:	162x120x18cm.
Peso:	30 K.
Capacidad Dinámica:	2.0 T.
Capacidad Estática:	3 T.
Contención:	NA

SLIP SHEET PLÁSTICO



Medidas:	110x130x3mms.
Colores:	Negro y Gris.
Capacidad Dinámica:	1.5 T.

CANASTILLA 6013 CERRADA



Medidas:	60x40x13cm.
Materia Prima:	PEHD.
Capacidad en Kilos:	13.
Peso:	1.860 K.

CANASTILLA 6013 PERFORADA



Medidas:	60x40x13cm.
Materia Prima:	PEHD.
Capacidad en Kilos:	13.
Peso:	1.500 K.

CANASTILLA 6020 CERRADA



Medidas:	60x40x13cm.
Materia Prima:	PEHD.
Capacidad en Kilos:	20.
Peso:	2 K.

CANASTILLA 6020 PERFORADA



Medidas:	60x40x18.5cm.
Materia Prima:	PEHD.
Capacidad en Kilos:	20.
Peso:	1.800 K.

CANASTILLA 6020 BLP



Medidas:	60x40x18.5cm.
Materia Prima:	PEHD.
Capacidad en Kilos:	20.
Peso:	1.730 K.

CANASTILLA 6023 CERRADA



Medidas Externa:	60x40x26cm.
Medida Interna:	57x40x25cm.
Materia Prima:	PEHD.
Capacidad en Litros:	53.
Peso:	2.4 K.
Embalaje Camión:	50 unidades por Pallet.
Caja por M3:	16 (apiladas).
Cubicación Aproximada:	40 / 832 Cajas.
Usos:	Alimentos, Panaderías Varios.
Peso:	4 K.

CANASTILLA 6023 BLP



Medidas Externa:	60x40x25cm.
Medida Interna:	57x40x25cm.
Materia Prima:	PEHD.
Capacidad en Litros:	53.
Peso:	2.320 K.
Embalaje Camión:	50 unidades por Pallet.
Caja por M3:	16 (apiladas).
Cubicación Aproximada:	40 / 832 Cajas.
Usos:	Alimentos, Panaderías Varios.
Peso:	4 K.

CANASTILLA 6023 PERFORADA



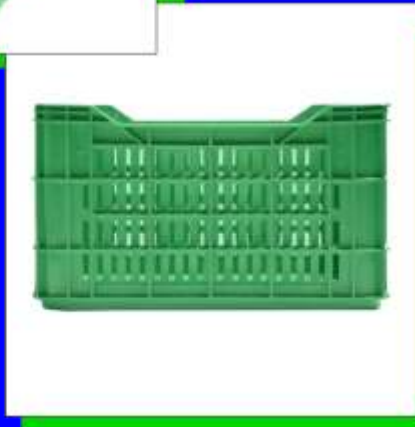
Medidas Externa:	60x40x25cm.
Medida Interna:	57x40x25cm.
Materia Prima:	PEHD.
Capacidad en Litros:	53.
Peso:	2.2 K.
Embalaje Camión:	50 unidades por Pallet.
Caja por M3:	16 (apiladas).
Cubicación Aproximada:	40 / 832 Cajas.
Usos:	Alimentos, Panaderías Varios.
Peso:	4 K.

CANASTILLA 6023 R



Medidas:	60x40x18.5cm.
Materia Prima:	PEHD.
Capacidad en Kilos:	20.
Peso:	1.730 K.

CANASTILLA 5530 PERFORADA



Medidas Externa:	55x35x30cm.
Medida Interna:	57x34.6x29cm.
Materia Prima:	PEHD.
Capacidad en Litros:	52.
Peso:	1.74 K.
Embalaje Camión:	75 unidades por Pallet.
Caja por M3:	21 (apiladas).
Cubicación Aproximada:	40 / 1.200 Cajas.
Usos:	Cosechera, Tomatera, Varios.
Peso:	4 K.

CANASTILLA 6040 CERRADA



Medidas Externa:	60x40x41cm.
Medida Interna:	57.8x37.9x39.6cm.
Materia Prima:	PEHD.
Capacidad en Litros:	76.
Peso:	4 K.
Embalaje Camión:	75 unidades por Pallet.
Caja por M3:	15 (apiladas).
Cubicación Aproximada:	40 / 900 Cajas.
Usos:	Panadería, Repuestos, Varios.
Peso:	4 K.

CANASTILLA 6040 PERFORADA



Medidas Externa:	60x40x41cm.
Medida Interna:	57.8x37.9x39.6cm.
Materia Prima:	PEHD.
Capacidad en Litros:	76.
Peso:	4 K.
Embalaje Camión:	75 unidades por Pallet.
Caja por M3:	15 (apiladas).
Cubicación Aproximada:	40 / 900 Cajas.
Usos:	Panadería, Repuestos, Varios.
Peso:	4 K.

CAJA ANIDABLE 1



Medidas:	60x40x31cm.
Material:	PEAD.
Capacidad en Kilos:	30.

CAJA ANIDABLE 2



Medidas:	60x40x41cm.
Material:	PEAD.
Capacidad en Kilos:	40.

CAJA ANIDABLE 3



Medidas:	60x40x20cm.
Material:	PEAD.
Capacidad en Kilos:	30.

CANASTILLA 6020 PLEGABLE P



Medidas:	60x40x18cm.
Materia Prima:	PEHD.
Capacidad en Kilos:	20.
Peso:	1.812 K.



CANASTILLA 6020 PLEGABLE BLP



Medidas:	60x40x18cm.
Materia Prima:	PEHD.
Capacidad en Kilos:	20.
Peso:	1.9 K.



CANASTILLA 6020 PLEGABLE C



Medidas:	60x40x18cm.
Materia Prima:	PEHD.
Capacidad en Kilos:	20.
Peso:	2 K.



CANASTILLA 6023 PLEGABLE C



Medidas:	60x40x25cm.
Materia Prima:	PEHD.
Capacidad en Kilos:	30.
Peso:	2.4 K.



CANASTILLA 6023 PLEGABLE P



Medidas:	60x40x25cm.
Materia Prima:	PEHD.
Capacidad en Kilos:	25.
Peso:	2.128 K.



CANASTILLA 6023 PLEGABLE BLP



Medidas:	60x40x25cm.
Materia Prima:	PEHD.
Capacidad en Kilos:	25.
Peso:	2.3 K.



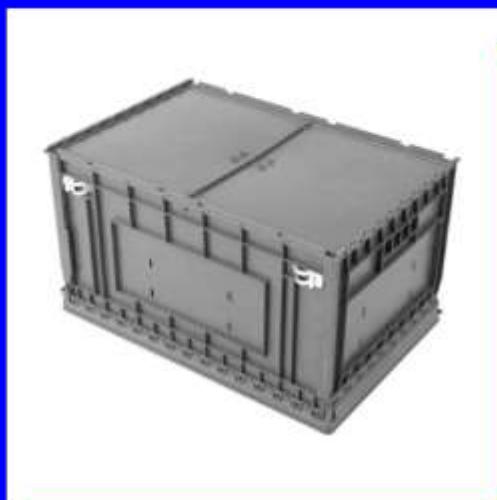
CANASTILLA 6023 PLEGABLE COLORS



Medidas:	60x40x25cm.
Materia Prima:	PEHD.
Capacidad en Kilos:	25.
Peso:	2.128 K.



604035C



Medidas:	60x40x35cm.
Tapa:	Si.
Materia Prima:	PEHD.
Capacidad en Kilos:	30
Peso:	3.71 K.



BIN INDUSTRIAL



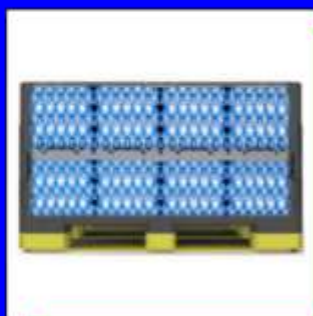
Medidas:	100x120x90cm.
Materia Prima:	PP.
Capacidad en Kilos:	800.
Peso:	40 K.



BIN MEDIANO INDUSTRIAL



Medidas:	100x120x5.9cm.
Materia Prima:	PEHD.
Capacidad en Kilos:	500 K.
Peso:	35 K.



BIN AGRÍCOLA



Medidas:	100x120x80cm.
Materia Prima:	PEHD.
Capacidad en Kilos:	800.
Peso:	38 K.



BIN AGRÍCOLA CÓNICO



Medidas:	100x120x80cm.
Materia Prima:	PEHD.
Capacidad en Kilos:	800 K.
Peso:	38 K.



TAPA



Medidas:	60x40cm.
Colores:	Blanco, Negro y Marrón.

ROLLER



Medidas:	60x40x5cm.
-----------------	------------

Forma de pago:

- 50% al momento de realizar el pedido
- 50% Contraentrega

Vigencia de la Oferta: 1 mes.
En espera de sus comentarios.

Reciba un Cordial Saludo,

GERMAN F. SARMIENTO KLAPPER
Director General



www.ntlifcol.com