



SSOLFLUINCO

Soluciones energéticas, fluidos e ingeniería colombiana **S.A.S**



www.solfluinco.com

¿QUIENES SOMOS?

Somos una compañía joven, dinámica e integral, especializada en la distribución de equipos para control y manejo de fluidos. Nos preocupamos por lograr en nuestros clientes y socios un alto nivel de confianza con las líneas que representamos y los servicios que prestamos.



ONCE 11 AÑOS EN EL MERCADO

COMPAÑÍA MONOMARCA
(Para cada línea de equipos)

REPRESENTANTES EXCLUSIVOS
(Marcas Top a nivel mundial)

EFICIENCIA ENERGÉTICA

DISPONIBILIDAD

RETORNO DE INVERSIÓN

PRODUCCIÓN CONTINUA



PRINCIPALES SECTORES

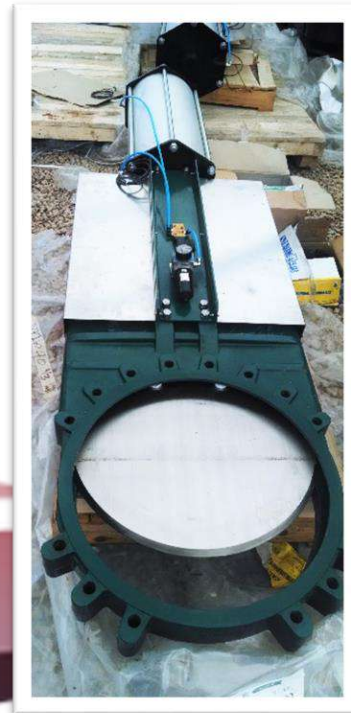
ACUEDUCTOS

Acueductos de las ciudades como Bogotá, Medellín, Cali, Tunja, entre otros, han encontrado en nosotros la asesoría, suministro e instalación de equipos vitales para su funcionamiento



INGENIERÍAS

Compañías que requieren en sus proyectos una asesoría constante durante las etapas de diseño, fabricación e instalación; pero sobre todo, un socio con quien puedan depositar su confianza.



INDUSTRIA

El principal objetivo siempre será la producción, eliminando los cuello de botella. Para ello siempre tenemos en nuestro portafolio las mejores líneas, para garantizar la mayor eficiencia.



PRINCIPALES LÍNEAS



- Válvulas tipo guillotina
- Válvulas tipo mariposa
- Válvulas tipo Compuerta
- Válvulas tipo cheque
- Accesorios

* *Diversidad de materiales y actuadores*

Industria francesa creada en 1985, cuenta con una amplia gama de válvulas, que gracias a sus altos estándares de calidad se han logrado posicionar en todo Europa como líderes en todos los sectores afines al transporte y manejo de agua.

En Colombia, adicional al sector de aguas, se han posicionado en la industria papelera gracias a su durabilidad y confiabilidad al momento de tratar fluidos con presencia de sólidos, y fluidos corrosivos.





PRINCIPALES LÍNEAS



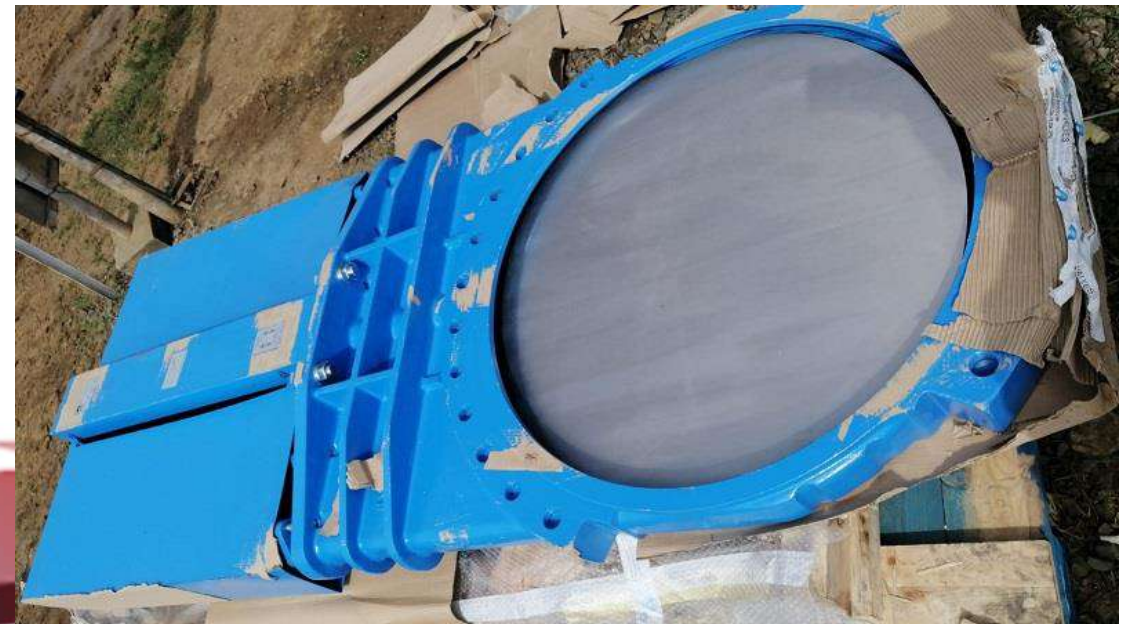
- Válvulas tipo guillotina
- Válvulas para Agua
- Válvulas para Minería
- Dampers

* *Diversidad de materiales y actuadores*

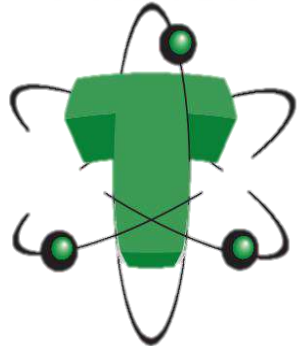
CMO Valves es una compañía que se dedica al **diseño, fabricación** y ajuste de válvulas tanto **estándar como especiales**. Su amplio rango de fabricación le permite abarcar infinidad de aplicaciones industriales y controlar toda clase de fluidos.

Fundada en Febrero de 1993 con **más de 40 años de experiencia** en el sector en diseño y fabricación de válvulas. Esta misma experiencia y la satisfacción del trabajo bien hecho es la que ha ayudado a evolucionar a la compañía a ser lo que es hoy en día





PRINCIPALES LÍNEAS

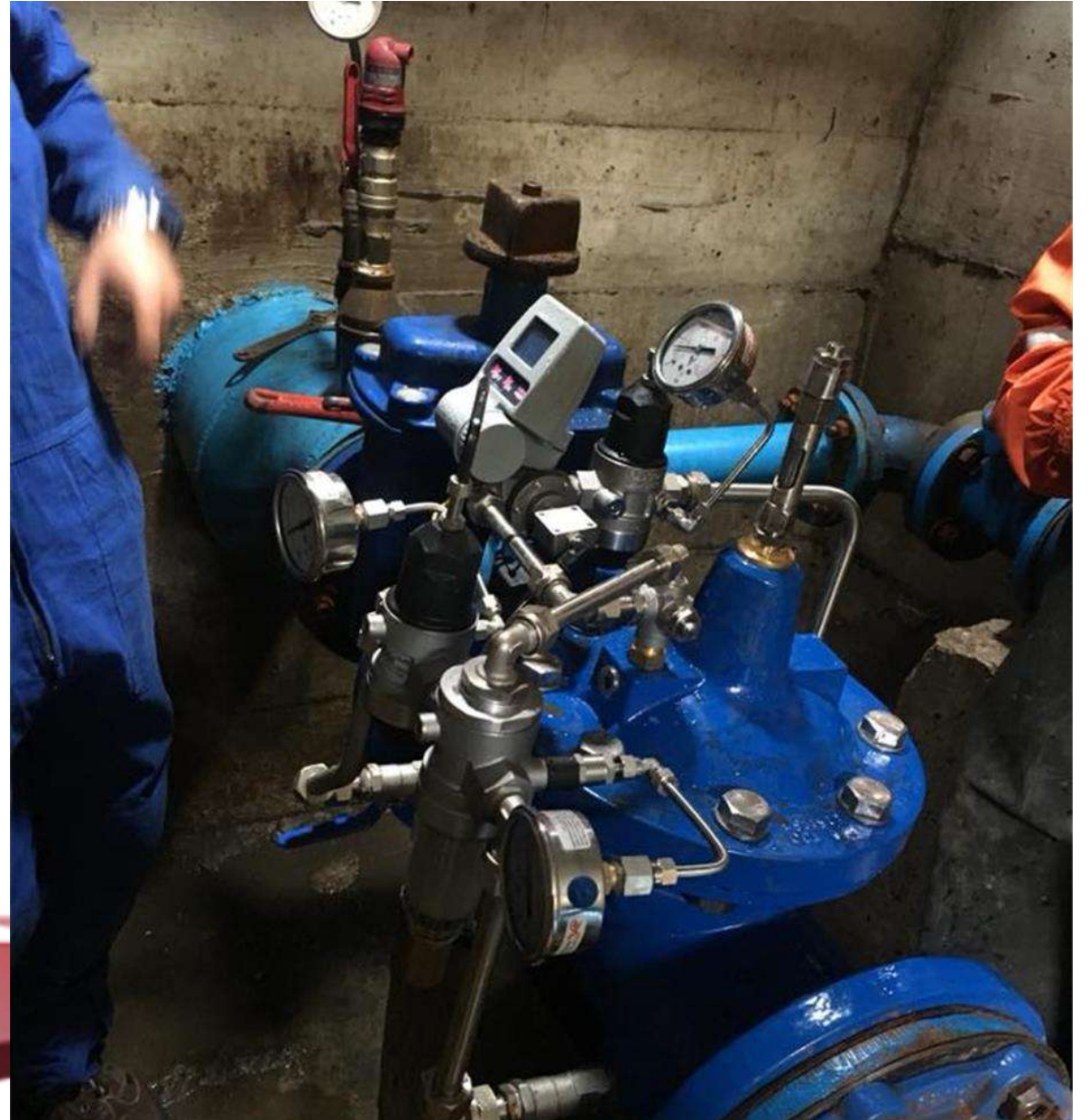


FLUCON Tecnilab

- Control de Presión
- Control de Nivel
- Control de bombas y protección
- Control de Caudal
- Supervisión y telemando



- ✓ Válvula hidráulica automática tipo globo, de acción por diafragma y pistón.
- ✓ Controlada hidráulicamente mediante circuito piloto.
- ✓ Sistema de pilotos modulares en acero inoxidable 316L.
- ✓ Pilotos con presión equilibrada integral.
- ✓ Filtro del circuito piloto, alta capacidad.
- ✓ Posibilidades de control hidráulico, eléctrico o electrónico.
- ✓ Unión de tapa cuerpo mediante tornillos pasantes. No hay rosca interior en el cuerpo de la válvula.



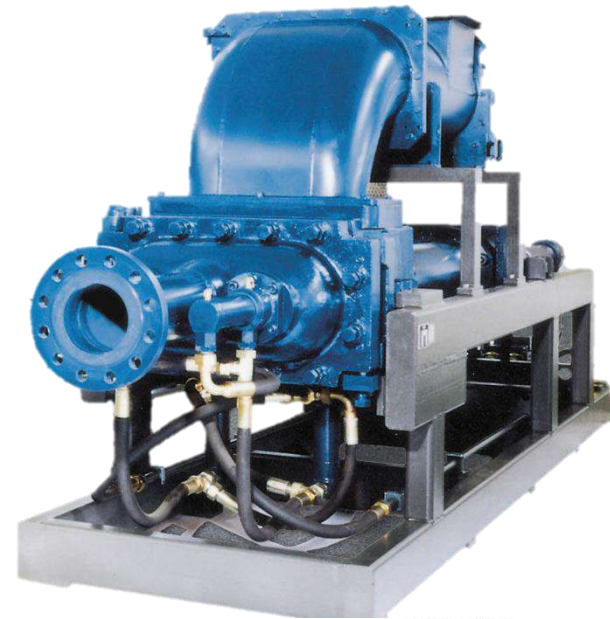
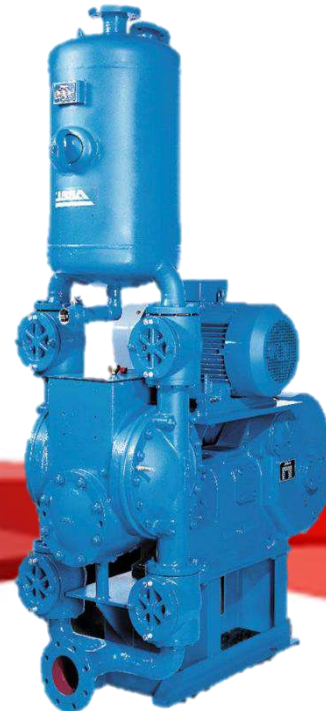
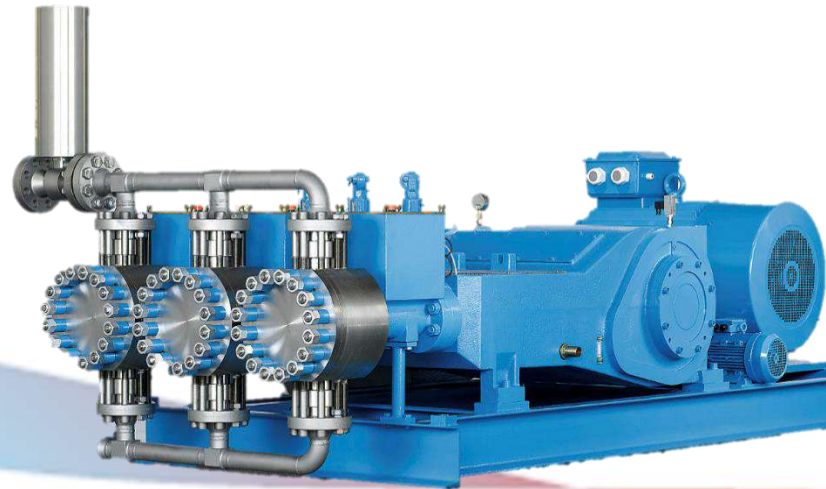
PRINCIPALES LÍNEAS

ABEL®
Pump Technology

Industria alemana creada en 1947, especialista en el manejo de fluidos difíciles y con alta presencia de sólidos. De acuerdo con el Instituto Hidráulico de Estados Unidos, ABEL ha conseguido el liderazgo mundial tanto en bombas de pistón diafragma en alimentación de filtros prensa, como en su línea de bombas electromecánicas de membrana.

- Aguas residuales
- Lodos
- Cenizas
- Pulpa
- Lixiviados
- Tóxicos y abrasivos
- Alto % de sólidos

En Colombia trabajamos con el Sector Minero, Cerámico y Plantas de Tratamiento de Aguas (PTAR)



**Rangos hasta 800m³/h (3522GPM)*

**Rangos hasta 16,0MPa (2300psi)*

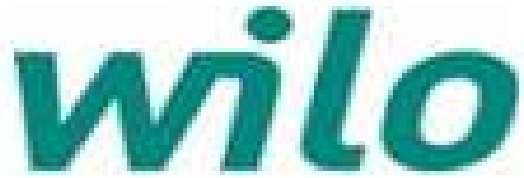
SOLFLUINCO
S.A.S



PRODUCTO EXCLUSIVO
SOLFLUINCO



PRINCIPALES LÍNEAS



wilo

- Centrífugas
- Sumergibles
- Lapicero
- Verticales Tipo Turbina
- Agitadores

Fabricante Alemán pionero en la industria de las bombas. Wilo fue fundado en el año 1872 y ha evolucionado hasta el punto de ser uno de los principales fabricantes mundiales de bombas de agua y sistemas de alta tecnología.

Wilo ofrece soluciones profesionales diseñadas para satisfacer las exigencias de la producción de agua potable, purificación, tratamiento y bombeo del agua y eliminación de aguas residuales.





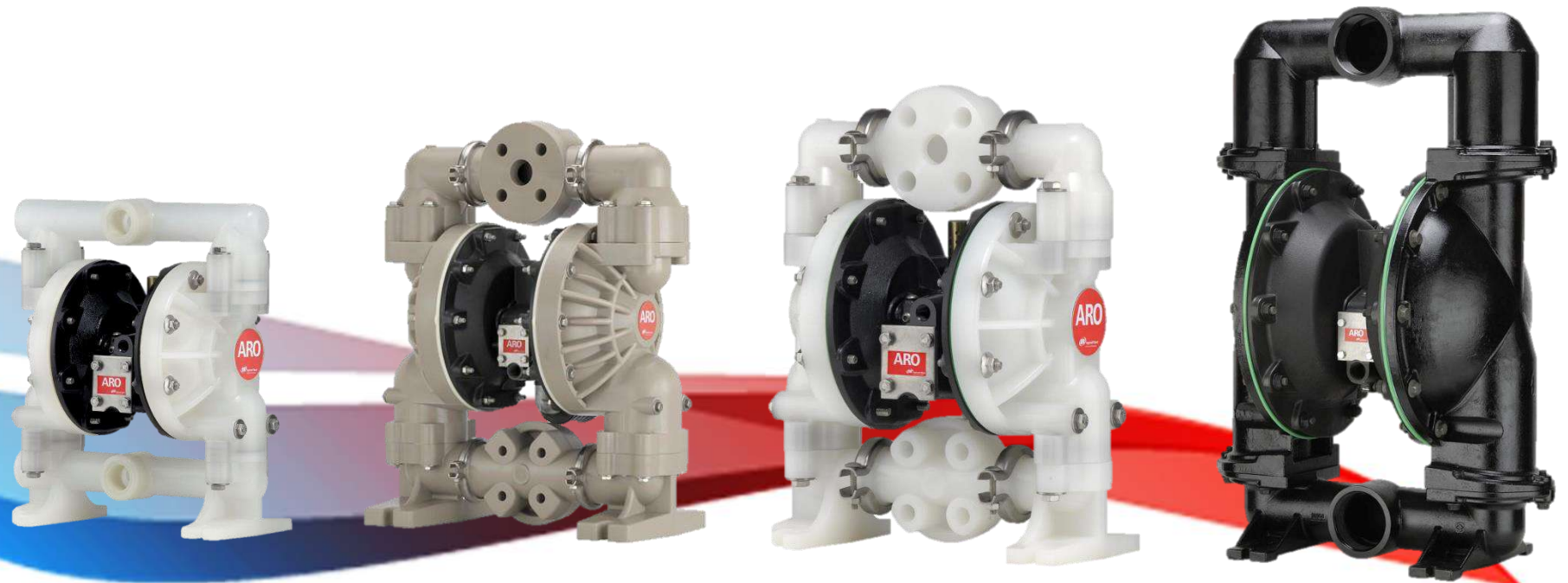
PRINCIPALES LÍNEAS



- Aluminio
- Hierro fundido
- Acero inoxidable
- Polipropileno
- Acetal
- PDVF

Durante más de 85 años, ARO® (Ingersoll Rand) ha establecido asociaciones con más de 200 fabricantes de equipos originales y distribuidores, lo que le permite enfocar mejor las necesidades de bombeo únicas de muchas industrias.

Las bombas de diafragma son ideales para aplicaciones generales de la industrial. Pueden bombear fácilmente fluidos de viscosidad media, abrasivos y corrosivos, pueden transferir partículas de gran tamaño sin daños.





PRINCIPALES LÍNEAS



Industria Danesa creada en 1945, Es el mayor fabricante de bombas a nivel mundial. Tiene una producción anual de 12 millones de bombas.

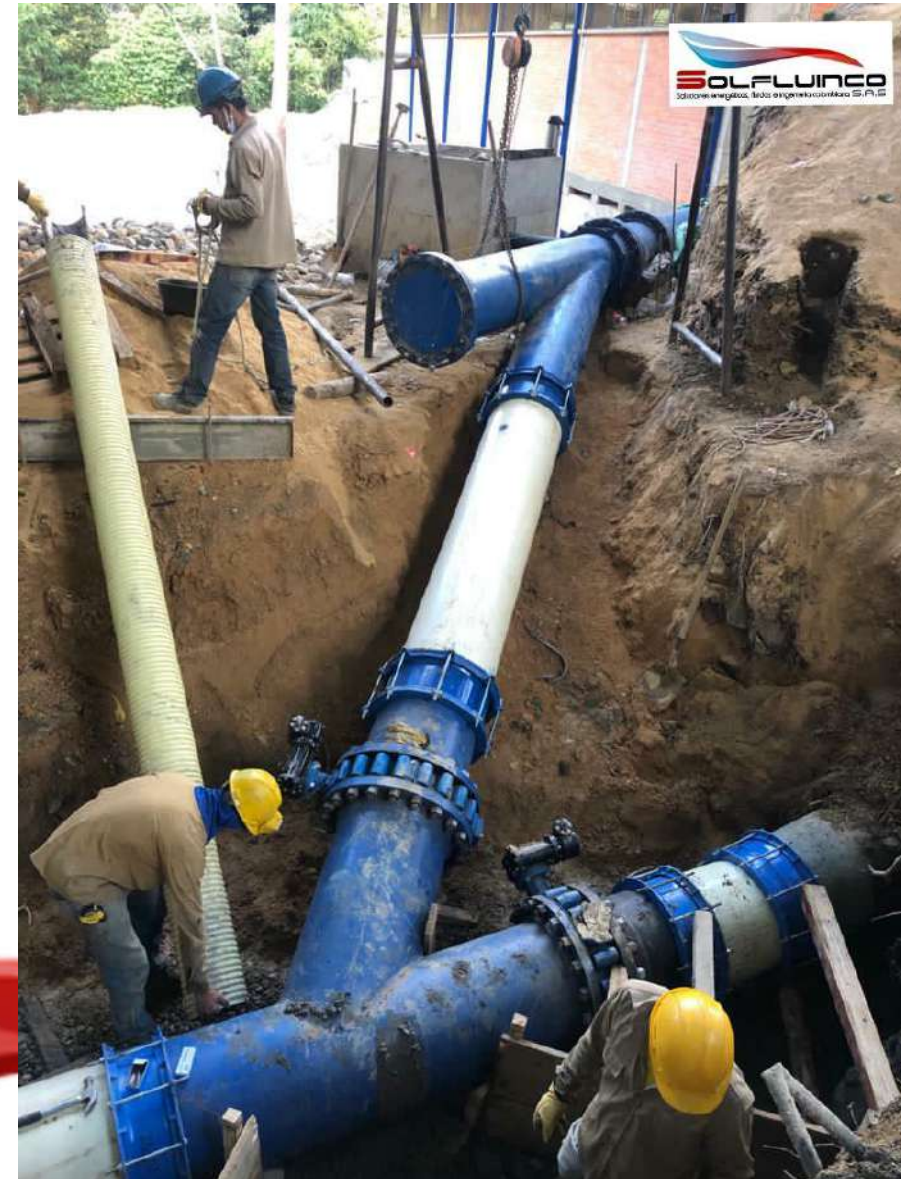
- Dosificadoras
- Centrífugas
- Sumergibles
- Sanitarias
- Para aire

En Colombia y en el mundo se ha posicionado a nivel industrial, en todo tipo de aplicación donde el fin sea el transporte y manejo de cualquier tipo de fluido, ya sea químico, corrosivo, potable, etc.

**Contamos con el mejor banco de pruebas para que sus equipos cumplan en un 100% con sus necesidades.*







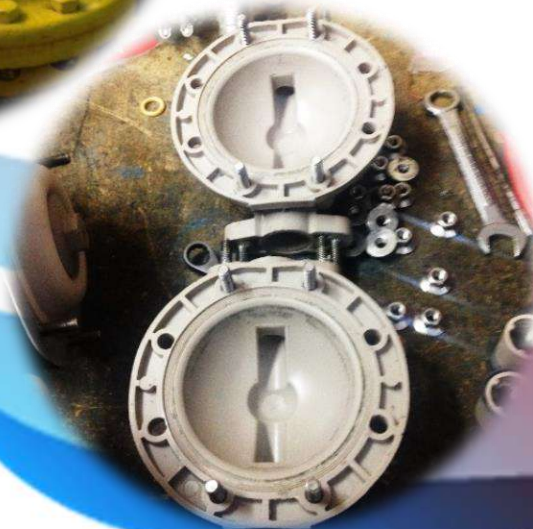




SERVICIO

Nuestro compromiso con nuestros clientes y socios es la representación de una compañía integral. Es así como complementamos nuestro portafolio con la prestación de servicios, tanto a los equipos que suministramos, como a los proyectos en los cuales nos encontremos involucrados.

- ✓ Instalación
- ✓ Mantenimiento
- ✓ Seguimiento
- ✓ Asesoría en selección
- ✓ Asesoría en diseño
- ✓ Montaje de proyectos
- ✓ Capacitaciones
- ✓ Seminarios





Nuestro objetivo es brindar lo mejor de nosotros para lograr lo mejor de ustedes

GRACIAS...

