



SELLA-EMPAQ

EMPAQUES DE CALIDAD



INFORMACION TECNICA DE PRODUCTOS:

IMÁGENES GENERALES DE LOS SELLOS Y PRODUCTOS



CARACTERISITICAS DE SELLO DE ESPUMA DE POLIETILENO:

SE UTILIZA PARA EVITAR FUGAS EN ENVASES CON PRODUCTOS LIQUIDOS COMO:

ALCOHOL, AGUA PARA BEBER, JUGOS, Y ACEITES.

CORTADO DE 15mm A 110 mm DE DIAMETRO CON UN ESPESOR DE .075"

• ESPUMA DE POLIETILENO:



MATERIAL	USOS RECOMENDACIONES	DESCRIPCION CARACTERISTICAS	CONDICIONES DE ALMACENAJE
ESPUMADO	Productos Líquidos: <ul style="list-style-type: none">-Alimenticios-Farmacéuticos-Cosméticos-Químicos-Automotriz	Espuma de polietileno: <ul style="list-style-type: none">-Sin laminación-Espesor de 0.075" y 0.125"-Variación: +/-10%-Densidad de 6.5 lb/ft3-Provee un sellado hermético-No inductivo-Sin impresión	Mantener en bolsa de plástico cerrada para evitar que se contamine.

•ESPUMA LAMINADA:



MATERIAL	USOS RECOMENDACIONES	DESCRIPCION CARACTERISTICAS	CONDICIONES DE ALMACENAJE
ESPUMA DE POLIETILENO	Productos Líquidos, secos, viscosos: -Alimenticios -Farmacéuticos -Cosméticos -Químicos -Automotriz	Espuma de polietileno: -Espesor de 0.035" y 0.065" -Variación: +/-10% -Densidad de 300 kg/m3 -Provee un sellado hermético -No inductivo -Sin impresión	Mantener en bolsa de plástico cerrada para evitar que se contamine.

- ESPUMA DE POLIETILENO 300 SIN LAMINAR 1 mm (FOAM SIN LAMINAR)

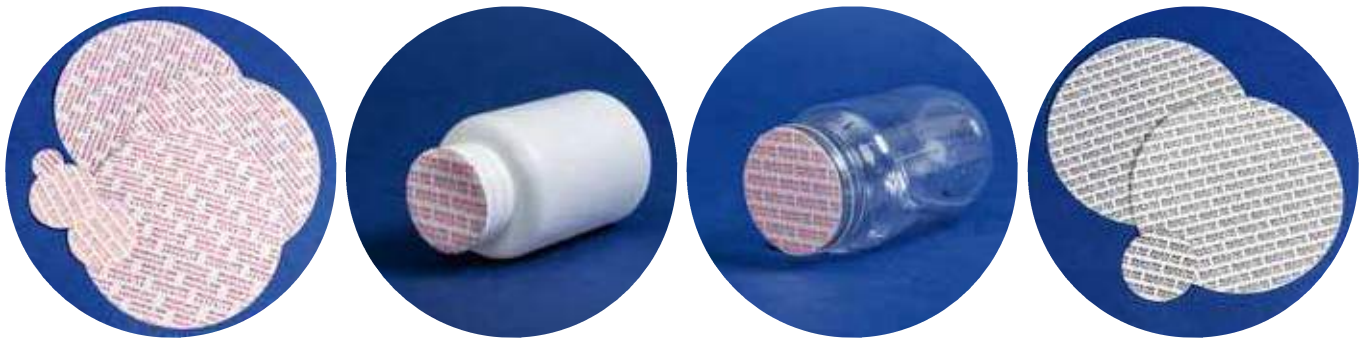


MATERIAL	USOS RECOMENDACIONES	DESCRIPCION CARACTERISTICAS	CONDICIONES DE ALMACENAJE
FOAM SIN LAMINAR	Productos Líquidos: -Alimenticios -Farmacéuticos -Cosméticos -Químicos -Automotriz	Espuma de polietileno: -Sin laminación -Espesor de 1 mm” -Variación: +/-10% -Provee un sellado hermético -No inductivo -Sin impresión	Mantener en bolsa de plástico cerrada para evitar que se contamine.

CARACTERISITICAS DE SELLO SENSITIVO PRESSURE:

SELLO DE POLIESTIRENO CON ADHESIVO QUE SE ACTIVA AL TORQUE EN ENVASES DE PLASTICO O VIDRIO. SE APLICAN EN FIBRAS, DULCES, PASTILLAS, SUPLEMENTOS ALIMENTICIOS, Y DEMAS PRODUCTOS SECOS. CORTADO DE 15mm A 110 mm DE DIAMETRO.

•SENSITIVO PRESSURE: NACIONAL E IMPORTADO



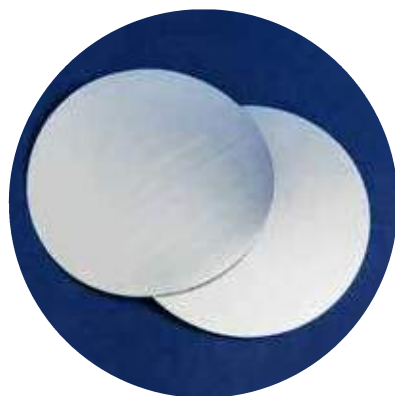
MATERIAL	USOS RECOMENDACIONES	DESCRIPCION CARACTERISTICAS	CONDICIONES DE ALMACENAJE
ESPUMA DE POLIESTIRENO CON ADHESIVO	Productos secos, pastosos: -Alimenticios -Farmacéuticos -Cosméticos -Automotriz -Para envases de plástico y vidrio	-Adhesivo Universal -Espesor de 0.020" a 0.025" -Adherencia por torque -Tiempo de reposo 12hrs. -Provee un sellado hermético -No inductivo -Con impresión en inglés «SEALED FOR YOUR PROTECTION»	-Mantener en bolsa de plástico cerrada para evitar que se contamine. -Área ventilada -Temperatura: 15°C-30°C -Humedad Relativa: 40-60% -Temperatura Transporte: 40°C -Usar en los 6 meses posteriores a su fabricación

CARACTERISITICAS DE SELLO FOIL DE ALUMINIO:

EXCELENCIA EN EL SELLADO POR MEDIO DE UN PROCESO DE INDUCCION, UTILIZADO PARA VIDRIO, HDPE, PET Y PVC.

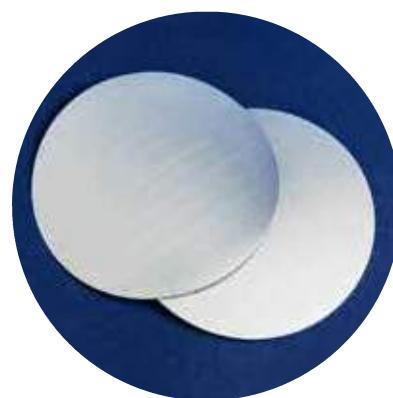
SE RECOMIENDA PARA EL SECTOR FARMACEUTICO, ALIMENTICIO, NATURISTA, ACEITES Y ANTICONGELANTES. CORTADO DE 15mm A 110 mm DE DIAMETRO.

• FOIL DE ALUMINIO UNIVERSAL SIN RESPALDO: 1 PIEZA



MATERIAL	USOS RECOMENDACIONES	DESCRIPCION CARACTERISTICAS	CONDICIONES DE ALMACENAJE
<ul style="list-style-type: none"> -PELICULA PET -ESPUMA DE POLIETILENO -FOIL DE ALUMINIO -PELICULA LDPE -PELICULA PET -PELICULA LDPE -TERMOSELLANTE UNIVERSAL 	<p>Productos secos, líquidos, viscosos y pastosos:</p> <ul style="list-style-type: none"> -Alimenticios -Farmacéuticos -Cosméticos -Para envases de PET, PVC, PP, PE, PS, PC Y VIDRIO 	<ul style="list-style-type: none"> -Inductivo -Una Pieza -Laminado -Sellado Pelable -Espesor 0.0150" -Variación +/-10% -0% Permeable -Impresión en 3 idiomas español, inglés y francés <p>«SELLADO PARA SU PROTECCION»</p>	<ul style="list-style-type: none"> -Mantener en bolsa de plástico cerrada para evitar que se contamine. -Temperatura: 15°C-30°C -Humedad Relativa: 35-60% -Usar en los 6 meses posteriores a su fabricación.

• FOIL DE ALUMINIO PARA PET/PVC SIN RESPALDO: 1 PIEZA



MATERIAL	USOS RECOMENDACIONES	DESCRIPCION CARACTERISTICAS	CONDICIONES DE ALMACENAJE
<ul style="list-style-type: none"> -PELICULA PET -ESPUMA DE POLIETILENO -FOIL DE ALUMINIO -TERMOSELLANTE PET 	<p>Productos secos, líquidos, viscosos y pastosos:</p> <ul style="list-style-type: none"> -Alimenticios -Farmacéuticos -Cosméticos -Para envases de PET, PVC 	<ul style="list-style-type: none"> -Inductivo -Una Pieza -Laminado -Sellado Pelable -Espesor 0.0110" -Variación +/-10% -0% Permeable -Impresión en 3 idiomas español, inglés y francés <p>«SELLADO PARA SU PROTECCION»</p>	<ul style="list-style-type: none"> -Mantener en bolsa de plástico cerrada para evitar que se contamine. -Temperatura: 15°C-30°C -Humedad Relativa:35-60% -Usar en los 6 meses posteriores a su fabricación.

• FOIL DE ALUMINIO PARA POLIETILENO: 1 PIEZA



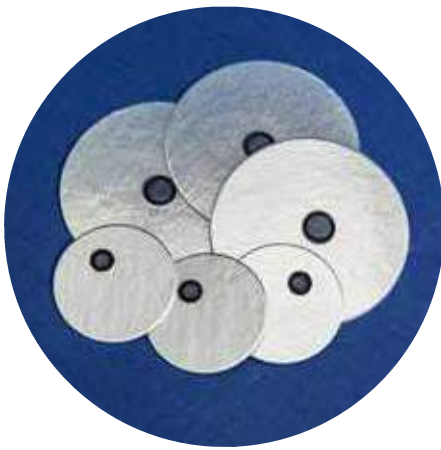
MATERIAL	USOS RECOMENDACIONES	DESCRIPCION CARACTERISTICAS	CONDICIONES DE ALMACENAJE
<ul style="list-style-type: none"> -PELICULA PET -ESPUMA DE POLIETILENO -PELICULA PET -FOIL DE ALUMINIO -TERMOSELLANTE PE/PP 	<p>Productos secos, líquidos, viscosos y pastosos:</p> <ul style="list-style-type: none"> -Alimenticios -Farmacéuticos -Cosméticos -Para envases de PP,PE 	<ul style="list-style-type: none"> -Inductivo -Una Pieza -Laminado -Sellado Pelable -Espesor 0.25mm -Variación +/-10% -0% Permeable 	<ul style="list-style-type: none"> -Mantener en bolsa de plástico cerrada para evitar que se contamine. -Temperatura: 15°C-30°C -Humedad Relativa:35-60% -Usar en los 6 meses posteriores a su fabricación.

• FOIL DE ALUMINIO CON LENGÜETA SIN RESPALDO: 1 PIEZA



MATERIAL	USOS RECOMENDACIONES	DESCRIPCION CARACTERISTICAS	CONDICIONES DE ALMACENAJE
<ul style="list-style-type: none"> -LENGÜETA -ESPUMA DE POLIETILENO -PELICULA PET -FOIL DE ALUMINIO -PELICULA LDPE -TERMOSELLANTE UNIVERSAL 	<p>Productos secos, líquidos, viscosos y pastosos:</p> <ul style="list-style-type: none"> -Alimenticios -Farmacéuticos -Cosméticos -Para envases de PET, PVC,PP,PE,PS Y VIDRIO 	<ul style="list-style-type: none"> -Inductivo -Una Pieza -Laminado -Sellado Pelable -Lengüeta -Espesor 0.0185" -Variación +/-10% 	<ul style="list-style-type: none"> -Mantener en bolsa de plástico cerrada para evitar que se contamine. -Temperatura: 15°C-30°C -Humedad Relativa:35-60% -Usar en los 6 meses posteriores a su fabricación.

• FOIL DE ALUMINIO CON VALVULA:



MATERIAL	USOS RECOMENDACIONES	DESCRIPCION CARACTERISTICAS	CONDICIONES DE ALMACENAJE
-FOIL DE ALUMINIO CON/SIN RESPALDO CON VALVULA DE RESPIRACION	<p>Productos secos, líquidos, viscosos y pastosos:</p> <ul style="list-style-type: none"> -Alimenticios -Farmacéuticos -Cosméticos -Químicos -Para envases de PET, PVC,PP,PE,PS,PC Y VIDRIO 	<ul style="list-style-type: none"> -Inductivo -Laminado -Válvula que permite la respiración sin afectar el producto 	<ul style="list-style-type: none"> -Mantener en bolsa de plástico cerrada para evitar que se contamine. -Temperatura: 15°C-30°C -Humedad Relativa:35-60% -Usar en los 6 meses posteriores a su fabricación.

• FOIL DE ALUMINIO UNIVERSAL CON RESPALDO DE CARTON: 2 PIEZAS



MATERIAL	USOS RECOMENDACIONES	DESCRIPCION CARACTERISTICAS	CONDICIONES DE ALMACENAJE
<ul style="list-style-type: none"> -CARTÓN -PELICULA LDPE -PELICULA DE POLIESTER -PELICULA LDPE -FOIL DE ALUMINIO 9u -PELICULA LDPE -TERMOSELLANTE 	<p>Productos secos, líquidos, viscosos y pastosos:</p> <ul style="list-style-type: none"> -Alimenticios -Farmacéuticos -Cosméticos -Para envases de PET, PVC,PP,PE,PS Y VIDRIO 	<ul style="list-style-type: none"> -Inductivo -Dos Piezas -Separable -Cartón con 1 cara laminada -Laminado sin cera -Sellado Pelable -Espesor 0.0285" -Variación +/-10% -Impresión en 3 idiomas español, ingles y francés <p>«SELLADO PARA SU PROTECCION»</p>	<ul style="list-style-type: none"> -Mantener en bolsa de plástico cerrada para evitar que se contamine. -Temperatura: 15°C-30°C -Humedad Relativa:35-60% -Usar en los 6 meses posteriores a su fabricación.

• FOIL DE ALUMINIO PARA POLIETILENO CON RESPALDO DE CARTON: 2 PIEZAS



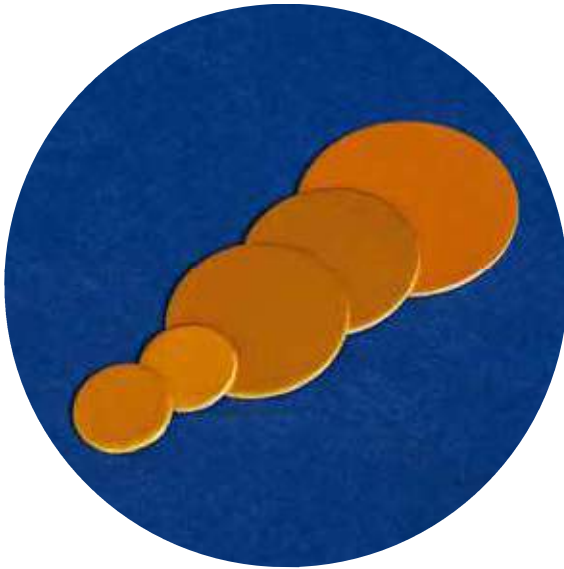
MATERIAL	USOS RECOMENDACIONES	DESCRIPCION CARACTERISTICAS	CONDICIONES DE ALMACENAJE
<ul style="list-style-type: none"> -CARTÓN -PARAFINA -FOIL DE ALUMINIO -PELICULA DE HDPE -PELICULA DE PET -PELICULA HDPE TERMOSELLANTE 	<p>Productos secos, líquidos, viscosos y pastosos:</p> <ul style="list-style-type: none"> -Alimenticios -Farmacéuticos -Cosméticos -Automotriz -Químicos -Solo para envases de PE,PP 	<ul style="list-style-type: none"> -Inductivo -Dos Piezas -Separable -Laminado con cera -Rasgable -Espesor 0.0265" -Variación +/-10% -Impresión en 3 idiomas español, ingles y francés <p>«SELLADO PARA SU PROTECCION»</p>	<ul style="list-style-type: none"> -Mantener en bolsa de plástico cerrada para evitar que se contamine. -Temperatura: 15°C-30°C -Humedad Relativa: 35-60% -Usar en los 6 meses posteriores a su fabricación.

• FOIL DE ALUMINIO PARA PET/PVC CON RESPALDO DE CARTON: 2 PIEZAS



MATERIAL	USOS RECOMENDACIONES	DESCRIPCION CARACTERISTICAS	CONDICIONES DE ALMACENAJE
<ul style="list-style-type: none"> -CARTÓN -PARAFINA -FOIL DE ALUMINIO -PELICULA PET TERMOSELLANTE 	<p>Productos secos, líquidos, viscosos y pastosos:</p> <ul style="list-style-type: none"> -Alimenticios -Farmacéuticos -Cosméticos -Automotriz -Químicos -Solo para envases de PET, PVC 	<ul style="list-style-type: none"> -Inductivo -Dos Piezas -Separable -Laminado con cera -Rasgable -Espesor 0.0245" -Variación +/-10% -Impresión en 3 idiomas español, ingles y francés <p>«SELLADO PARA SU PROTECCION»</p>	<ul style="list-style-type: none"> -Mantener en bolsa de plástico cerrada para evitar que se contamine. -Temperatura: 15°C-30°C -Humedad Relativa:35-60% -Usar en los 6 meses posteriores a su fabricación.

• FOIL DE ALUMINIO DORADO AGROQUIMICO PET/PVC CON RESPALDO DE CARTON: 2 PIEZAS



MATERIAL	USOS RECOMENDACIONES	DESCRIPCION CARACTERISTICAS	CONDICIONES DE ALMACENAJE
<ul style="list-style-type: none"> *PULPA DE CARTÓN *PAPEL *PELICULA DE POLIESTER *CERA/ADHESIVO *PAPEL IMPRESO *ALUMINIO *ORO TEÑIDO DE POLIETILENO POLIÉSTER SELLADO A INDUCCION 	<p>Productos secos, líquidos, viscosos y pastosos:</p> <ul style="list-style-type: none"> -Alimenticios -Farmacéuticos -Cosméticos -Químicos -Automotriz -Agroquímicos -Para envases de PET y PVC 	<ul style="list-style-type: none"> -Inductivo -Dos Piezas -Separable -Laminado con cera -Espesor 0.047" -Variación +/-10% -Impresión: <p>«Instructivo de apertura»</p>	<ul style="list-style-type: none"> -Mantener en bolsa de plástico cerrada para evitar que se contamine. -Temperatura: 15°C-30°C -Humedad Relativa:35-60% -Usar en los 12 meses posteriores a su fabricación.

• ROLLOS MASTER y BOBINAS:



MATERIAL	USOS RECOMENDACIONES	DESCRIPCION CARACTERISTICAS	CONDICIONES DE ALMACENAJE
<ul style="list-style-type: none"> -ESPUMA SIN LAMINAR -ESPUMA LAMINADA -SENSITIVO -FOIL DE ALUMINIO DE 1 o 2 PIEZAS 	<p>Productos secos, líquidos, viscosos y pastosos:</p> <ul style="list-style-type: none"> -Alimenticios -Farmacéuticos -Cosméticos -Químicos -Automotriz -Agroquímicos -Para envases de PET, PVC,PP,PE,PS Y VIDRIO 	<p>PUEDE VARIAR DE ACUERDO A LA ESPECIFICACION REQUERIDA POR EL CLIENTE</p>	<ul style="list-style-type: none"> -Mantener en bolsa de plástico cerrada para evitar que se contamine. -Temperatura: 15°C-30°C -Humedad Relativa:35-60%

• MAQUINAS DE INDUCCION MANUALES:



MATERIAL	DIAMETRO DE SELLADO	DESCRIPCION CARACTERISTICAS
CABEZAL A	DE 20 A 60 mm	-Voltaje: 110 v 50 – 60 hz -Potencia: 500 w -Capacidad: 1000 – 1500 pzs / dia -Medidas : 340 x 290 x 130 mm -Peso Total: 5 kgs
CABEZAL B	DE 45 A 120mm	-Voltaje: 220 v 50 – 60 hz -Potencia: 600 w -Capacidad: 1000 – 1500 pzs / dia -Medidas : 340 x 290 x 130 mm -Peso Total: 5 kgs
CABEZAL C	DE 20 A 40 mm ESPECIAL PARA TAPAS FLIP TOP)	-Voltaje: 220 v 50 – 60 hz -Potencia: 600 w -Capacidad: 1000 – 1530 pzs / dia -Medidas : 340 x 290 x 130 mm -Peso Total: 5 kgs



SELLA-EMPAQ
EMPAQUES DE CALIDAD

SELLAEMPAQ COLOMBIA SAS
Carrera 6 # 24 - 36 Barrio San Nicolas
Cali, Valle del Cauca, Colombia
CP. 760044

www.sellaempaq.com.mx
info@sellaempaq.com

Cristian Fernández
Cel. +57 305 714 4581

Paola Camacho
Cel. +57 321 637 7952