

Potencie sus soluciones con la  
conectividad IoT diseñada  
para optimizar los resultados  
de su negocio



**bismark**

Conectamos sus proyectos

## Nuestras soluciones incluyen

# Productos

- **SIM Cards:** planes fijos y bolsas de datos empresariales M2M, con opción de SIMs multi-operador.
- **Equipos corporativos y/o industriales:** renta y venta de módems, routers, gateways, equipos SDWAN, celulares rugged, SFPs-transceptores, GPS y antenas celulares.

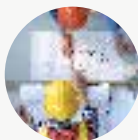
# Servicios

Estamos con usted de principio a fin

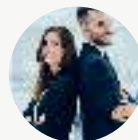


### • Gestión de conectividad:

Manejamos y controlamos la información de los planes para garantizar su correcto funcionamiento



• **Ingeniería:** construcción de la solución con ingenieros especializados



• **Venta y postventa:** acompañamiento y consultoría antes, durante y después de la venta



• **Garantías:** de acuerdo con su plan y servicio adquirido, reparaciones y configuraciones



• **Instalación en sitio o remota:** Presencia de personal debidamente capacitado y certificado para atención de necesidades



• **Bismark Care:** Mesa de ayuda que consta de soporte técnico 5 x 8 ó 7 x 24 para sus soluciones implementadas con opción de cambio de equipo NBD (next business day) a nivel nacional

# Tecnología

- **Redes:** Operadores celulares, redes 2G-3G-4G (LTE), WiFi, Bluetooth, GNS, Lorawan, NB-IoT, Sigfox
- **Equipos de conectividad:** Robustel, Teldat, Suntech, Sierra Wireless, Netio, Caterpillar, EON Technology, 3i, Maipu, GalileoSky, 3onedata, Lynkworld.





## Casos de uso de soluciones IoT y conectividad corporativa



### Transporte y logística

- Seguimiento de activos
- Gestión y control de personal en campo
- Seguimiento de vehículos
- Seguimiento de carga (refrigerada)



### Financiero

- Conectividad de ATMs, datáfonos y sucursales (backup o enlace principal)



### Seguridad

- Conectividad de paneles de alarmas
- Botón de pánico
- Conectividad de cámaras de seguridad



### Manufactura

- Monitoreo de eficiencia de máquinas
- Automatización de procesos industriales
- Sistemas redundantes para sistemas SCADA existentes
- Integración de sensores existentes



### Petróleo y Gas

- Monitoreo de subestaciones de gas
- Conectividad de RTUs y PLCs
- Monitoreo de tanques GLP
- Comunicación y monitoreo para personal en campo en ambientes hostiles (teléfonos rugged)



### Energía

- Conectividad de Electrolinerías
- Conectividad de medidores (CREG038)
- Conectividad de RTUs y PLCs y SCADAS
- Comunicación de reconectores de energía
- Comunicación para control de pérdidas



### Acueductos

- Conectividad con equipos PLCs y comunicaciones con características industriales
- Conectividad de RTUs y sistemas SCADA



### Corporativo

- Conectividad tradicional de sucursales y oficinas
- Soluciones SDWAN para empresas con múltiples sucursales
- SFPs – transceptores adaptables a diferentes marcas de equipos





**bismark**  
Conectamos sus proyectos

**¡Comience ya a conectar su negocio!**

**CONTACTO:**

**Bismark Colombia S.A.S.**

Cra 7 #84A – 29, Of. 301. Bogotá, Colombia

[info@bismark.net.co](mailto:info@bismark.net.co)

[bismark.net.co](http://bismark.net.co)

PBX: (+57) (601) 743-2828

Síguenos en las redes sociales:

[@bismarkcolombia](https://www.instagram.com/bismarkcolombia)

