

Sistemas de encofrados,  
equipos y andamios  
**CERTIFICADOS**



**COENEC**<sup>®</sup>  
construencofrados y equipos sas

“Trabajamos para superar sus  
expectativas”



Alquiler y venta  
[www.coeneq.com.co](http://www.coeneq.com.co)





**COENEC<sup>®</sup> S.A.S.** (Construencofrados y equipos S.A.S), somos una compañía colombiana especializada en el diseño, fabricación, importación, exportación, venta y alquiler de encofrados, equipos y andamios certificados, sistemas constructivos convencionales e industrializados para vivienda, industria, comercio, infraestructura y eventos.

Fundada en Bogotá en el año 1993, desde entonces hemos contribuido a la generación e implementación de soluciones modernas, novedosas, eficaces y seguras que simplifican y mejoran el uso de equipos y sistemas constructivos, garantizando confianza, seguridad y optimización de tiempos y recursos durante la planeación y ejecución de sus proyectos.

Durante nuestra trayectoria hemos obtenido la experiencia necesaria para brindarle a nuestros clientes, el respaldo y la garantía de estar asesorados por una de las mejores compañías del sector, implementado nuevos procesos, materiales y equipos, para estar a la vanguardia de las nuevas necesidades, tendencias y reglamentaciones del entorno cambiante de un sector tan importante como es el de la construcción.

-  Coeneq hace presencia en el territorio nacional con mas de 80 empresas aliadas, quienes comercializan (alquilan y venden) nuestros sistemas de encofrados, equipos y andamios certificados.
-  Coeneq internacional (comercial@coeneqinternacional.com.co) es nuestra nueva división para atender el mercado externo, contando con clientes de Republica Dominicana, Ecuador, Venezuela, Perú y Panamá.
-  Coeneq cuenta actualmente con mas de 15 títulos entre patentes de invención, diseños industriales, modelos de utilidad y registros de marca, aceptadas en mas de 150 países ante entidades reconocidas como WIPO / OMPI (Organización Mundial de la Propiedad Intelectual) en suiza y la SIC (Superintendencia de Industria y Comercio) en Colombia.
-  Contamos con certificaciones de productos a través de la firma Bureau Veritas en Colombia, y SGS / CE, UKTC, TUY, AENOR a nivel internacional.
-  Miembros de la SAIA (Scaffold & Access Industry Asociation) en Estados Unidos.
-  Somos un instituto de entrenamiento acreditado por la SAIA, el cual cuenta con personas competentes formadas en Estados Unidos en el **ARMADO** de andamio certificado para el trabajo seguro en alturas.



# Nuestros productos



Hotel Hilton Corferias / Bogotá

## Sistemas de encofrados SUEMCI® (Pág. 3-9)

- SUEMCI® - Graduable
- SUEMCI® - Fija
- SUEMCI® - Liviana o Estándar
- SUEMCI® - Alum
- SUEMCI® - Resina
- SUEMCI® - Alkus
- SUEMCI® - Flex (Encofrado y apuntalamiento)
- SUEMCI® - RAD (Circular)
- SUEMCI® - MAX

## Sistemas de apuntalamiento COENEQ® (Pág. 10)

- Apuntalamiento con andamio multidireccional
- Apuntalamiento con base niveladora y trípode
- Apuntalamiento con ménsula a muros
- Apuntalamiento con viga H20 y maderas importadas
- Apuntalamiento tradicional
- Apuntalamiento con vigas suemci flex

## Sistemas de andamios certificados COENEQ® (Pág. 11-13)

- Andamio multidireccional certificado (Ring Lock)
- Andamio colgante manual (ALBA) / certificado
- Andamio colgante eléctrico / certificado

## Otros productos (Pág. 14)

- Sistemas de seguridad
- Accesorios y consumibles para encofrados y andamios

## Nuestros proyectos (Pág. 15)



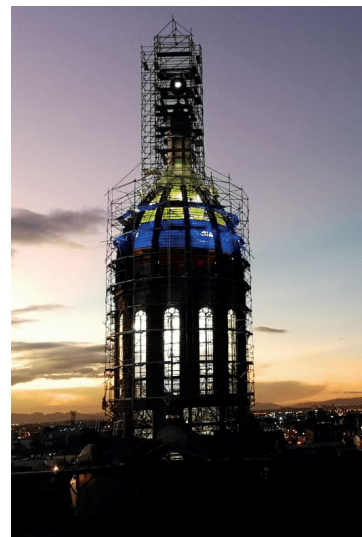
Andamio Multidireccional (Ring Lock)



Torre Colciencias / Bogotá



Suemci® - Alum  
Santa fé de Varsovia- ibagué



Basílica Voto Nacional - Bogotá

# Sistemas de encofrados SUEMCI®

SUEMCI® Es un sistema de encofrados innovador y novedoso en el cual se desarrollaron, unificaron y mejoraron las funciones de los paneles, accesorios y materiales utilizados actualmente por las empresas mas creativas y reconocidas mundialmente en el estado de la técnica.

SUEMCI® Es una marca registrada, la cual corresponde al sistema de encofrados metálicos, creado, patentado, desarrollado y comercializado por COENEQ S.A.S.

Este sistema esta conformado por un conjunto mínimo de elementos multifuncionales, graduables y de fácil armado, los cuales pueden ser utilizados temporalmente en cualquier tipo de obra civil que demande el vaciado de concreto.

SUEMCI® Puede ser fabricado dependiendo de las normas, necesidades especificas y constructivas del proyecto y/o preferencias del cliente, en cuyo proceso productivo podemos realizar variaciones en cuanto a materiales (acero, aluminio, alkus y resinas) conservando siempre las mismas especificaciones de diseño y accesorios, los cuales son compatibles sin importar el tipo de material utilizado en su fabricación.



Suemci® Rad - Concreto / Corferias



Suemci® Alum



Suemci Graduable® - Fundación CTIC



Suemci® Graduable - Carand'U - Ibagué



Suemci® Alum - Muros



Suemci® Fija - Cerasus - Usme



Suemci® Liviana - Prados de Argelia - Barrancabermeja

# SUEMCI®

Sistema Universal de Encofrados  
Metálicos para Construcción  
Industrializada

# Ventajas de sistema de encofrados SUEMCI®

El sistema SUEMCI® al ser graduable y multifuncional ofrece una mayor eficiencia al reducir los tiempos de inactividad y la cantidad de equipo en obra.



CTIC - Bogotá



Hotel Gran Hyatt - Bogotá



Tierra firme  
Constructora Apotema - Bogotá

## 1 Único

SUEMCI® es un sistema de encofrados que cuenta con patente de invención y marca registrada, el cual es fabricado y comercializado exclusivamente por COENEG® S.A.S.

## 2 Graduable

Este sistema consta de paneles graduables que permiten ser ajustados a diferentes medidas de acuerdo a los requerimientos de cada obra, o específicos de cada fundida, logrando el máximo aprovechamiento de cada panel durante el proyecto.

## 3 Compatible

Todos sus componentes son compatibles, entre sus variaciones: SUEMCI® Graduable, SUEMCI® Fija, SUEMCI® Liviana, SUEMCI® Alum, SUEMCI® Alkus, SUEMCI® RAD.

## 4 Multifuncional

Sus componentes se adaptan a la construcción de todo tipo de estructuras en concreto utilizando siempre los mismos paneles y accesorios básicos.

## 5 Mano - Portable

Los módulos y accesorios SUEMCI® Pueden ser transportados e instalados manualmente sin hacer uso de maquinaria o mano de obra especializada.

## 6 Resistente

Los paneles SUEMCI® están fabricados con laminas de acero, aluminio alkus y resina de alta resistencia, garantizando una mayor vida útil.

## EJEMPLOS DE COMPATIBILIDAD



**COMPATIBILIDAD ENTRE**  
SUEMCI® ALUM, SUEMCI® FIJA, SUEMCI® GRADUABLE

# Aplicaciones del sistema de encofrados SUEMCI®

## Columnas

Los encofrados SUEMCI® son utilizados para el moldeado de columnas y gracias a la función de graduación que ofrece el sistema, usted podrá obtener varias alternativas geométricas con tan solo un juego de formaleta (4 paneles) y su accesorio pin / cuña.

## Muros

El armado de muros SUEMCI® permite escoger los accesorios dependiendo de las exigencias del proyecto.

Contamos con varias opciones para un armado mas eficiente y seguro SUEMCI® puede ser acoplado tanto vertical como horizontalmente.

Nuestro sistema de corbatas, garantiza durante todo el proyecto, el espesor del muro y la recuperación del 100% de las mismas.

## Losas

El armado de losa SUEMCI® permite reemplazar la chapeta por el pin-cuña, el cual facilita el armado de los diferentes equipos de soporte dependiendo de las necesidades del proyecto.

## Borde losa

Con soportes borde placa o palomeras se ajusta el panel de borde losa al muro, permitiendo uniformidad entre el muro y la placa.

## Vigas

En vigas SUEMCI® también permite la graduación utilizando cualquier panel o rinconera en el armado de las mismas.



Suemci® Alum - Placa y Viga



CONSTRUCCIONES DLF - Ibagué



Maiporé - Soacha



CIMCOL / Ibanasca / Ibagué



Altos de compostela - Popayán



Huertas oriental - Zipaquirá



Torre Argos - Bogotá



Torreón - Ibagué



RUA GROUP - Ibagué

# Variaciones del sistema de encofrados SUEMCI®

## SUEMCI® GRADUABLE

SUEMCI® Graduable es recomendada para proyectos constructivos, en los cuales se hace necesaria la graduación de los paneles utilizados temporalmente en el vaciado y moldeado de concreto, para columnas, pantallas y vigas entre otras aplicaciones, logrando una mayor eficiencia y productividad.

El sistema SUEMCI® al ser graduable reduce la compra o alquiler de paneles de diferentes medidas y a su vez el numero de accesorios a utilizar. Gracias a estos beneficios y simplificando las operaciones de armado y vaciado, garantizamos rendimientos superiores a los esperados.

Esta variación utiliza corbatas o distanciadores redondos roscados y el accesorio pin-cuña.

## EJEMPLO DE GRADUACIÓN

Un panel de 0.60m de ancho puede ser utilizado a 0.60m, 0.55m, 0.50m y a 0.45, o mas posibilidades de graduación si el cliente lo indica (0.40m, 0.35m, 0.30m, 0.25m, 0.20m, 0.15m, y 0.10m) utilizando siempre los mismos accesorios.

El sistema cuenta con un accesorio plástico para eliminar el filo de las columnas, el cual también se desplaza al momento de la graduación.

☑ Contamos con mas de 80 empresas aliadas quienes comercializan (alquilan y venden) nuestro sistema a nivel nacional.

☑ En [www.distribuidoresuemci.com](http://www.distribuidoresuemci.com) podrá consultar nuestra red de distribuidores a nivel nacional.

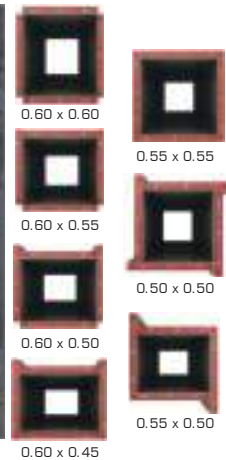
## SUEMCI® FIJA (Tráfico pesado)

Esta variación del sistema utiliza distanciadores o corbatas planas para el armado del encofrado. (no permite graduación) y es recomendada en proyectos a largo plazo por su resistencia y durabilidad.

Utilizando solo 4 paneles SUEMCI® de 0.60m X 2.40m y 24 pin-cuña. Es posible modular columnas de diferentes medidas.



Columna graduada  
Edificio Spring Step



Club la Colina / Colsubsidio - Bogotá



Suemci® Fija - Impulsa Colombia



Suemci® Fija

# Variaciones del sistema de encofrados SUEMCI®

## SUEMCI® LIVIANA O ESTÁNDAR (Tráfico liviano)

Este sistema de paneles y accesorios son utilizados especialmente para el vaciado y moldeado de muros y losas (Fundida monolitico) en proyectos de vivienda o en serie, donde no es necesaria la graduación de los paneles debido a que el molde permanece fijo durante todo el proceso repetitivo de vaciado.

SUEMCI® Graduable, SUEMCI® Fija, SUEMCI® Liviana, son compatibles en cuanto a los paneles y accesorios (excepto los distanciadores para muros).

## SUEMCI® ALUM

SUEMCI® Alum, es recomendada especialmente para la construcción de viviendas industrializadas ó en serie donde no se hace necesaria o no existe la facilidad de utilizar maquinaria especializada para su desplazamiento, siendo ideal para fundir y moldear simultáneamente muros, losas y demás formas de las unidades de vivienda a construir.

Los materiales utilizados en su fabricación hacen que sea muy liviana y resistente.

Sus paneles y accesorios son compatibles con SUEMCI® Graduable, SUEMCI® Fija y SUEMCI® Liviana.

## SUEMCI® ALKUS / RESINA

Esta variación de SUEMCI® permite usar la cara de contacto plástica ALKUS o RESINA y el marco en Aluminio o Acero.

ALKUS o RESINA constantemente entregan un acabado de concreto arquitectónico de alta calidad, y ofrece todas las ventajas que brindan las placas de madera (Aglomerado, Contraenchapado y Plywood) como:

ALKUS® / RESINA no se expande ni se contrae.

ALKUS® / RESINA no absorbe agua

ALKUS® / RESINA es fácil de reparar

ALKUS® / RESINA es fácil de limpiar

ALKUS® Se puede apuntillar



SUEMCI® ALUM



Parque central - Ibagué



Soldadura robotizada en Aluminio



Amazilia - Barranquilla



SUEMCI® ALKUS



Pasarela de trabajo Rua Group



# Variaciones del sistema de encofrados SUEMCI®

## SUEMCI® FLEX

NOVEDOSO sistema unificado de ENCOFRADOS para columnas, muros y losas. Integrando como equipo de apuntalamiento el sistema de ANDAMIO MULTIDIRECCIONAL CERTIFICADO.

### VENTAJAS DEL SISTEMA

- ✓ Los paneles funcionan simultáneamente para columnas, muros y losas.
- ✓ Permite mezclar paneles SUEMCI® en acero, aluminio, alquilar y resinas.
- ✓ Los paneles de losa se pueden recuperar al día siguiente sin desapuntalar los apoyos principales.
- ✓ Permite armar el borde losa integrado al sistema.
- ✓ Es posible el armado de losas con voladizos, sin límites de altura y gran capacidad de carga.
- ✓ Cuenta con pasarelas de trabajo y seguridad integradas al sistema.
- ✓ Ninguno de sus componentes supera los 15kg.
- ✓ Sus componentes cuentan con certificación y/o pruebas de carga.

## SUEMCI® RAD (Circular)

Es nuestro sistema de encofrados cilíndricos o circulares, los cuales son compatibles con paneles planos para formar óvalos

## SUEMCI® MAX (100% Aluminio)

- ✓ Robusta
- ✓ Resistente
- ✓ Fácil de reparar. (Perfilería flotante / secciones reemplazables).
- ✓ Preensamblada. (Mínima soldadura).
- ✓ Compatibilidad / paneles / accesorios.
- ✓ Fácil de transportar (Multimanija).
- ✓ Fácil de maniobrar
- ✓ Fácil de reparar



SUEMCI® RAD / Corferias



SUEMCI® MAX



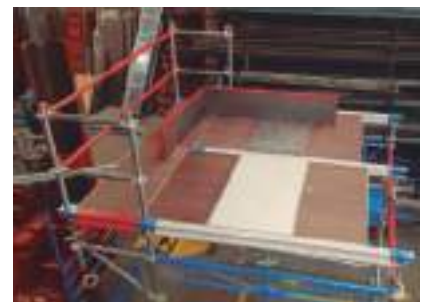
Armado pila puente  
Av. Boyaca / Calle127



SUEMCI® MAX - Ibagué



Losas



Apuntalamiento, borde placa y  
barandas integradas



SUEMCI® MAX

# Especificaciones técnicas sistema de encofrado COENEQ®

Características	SIEMCI® GRADUABLE	SIEMCI® FIJA	SIEMCI® LIVIANA O ESTANDAR	SIEMCI® ALUM / ALKUS® / RESINA
Superficie de contacto	Acero de Alta resistencia 3m	Acero de Alta resistencia 3mm	Acero de Alta Resistencia 2,5mm	Aluminio 5052H38-3, 175mm / Alkus / Resina
Bandas de acople	Platinas en acero de 4.7 mm	Platinas en acero de 4.7 mm	Platinas en Acero de 3,0mm	Perfilería en Aluminio / Acero
Refuerzos	Plat. de 4.7 mm y Ang. de 3m	Plat. 4.7 mm y 3mm	Platinas de 2mm y 3mm	Perfilería en Aluminio / Acero
Ángulos esquineros	Ángulo en acero de 4.7 mm	Ángulo en acero de 4.7 mm	Ángulo en Acero de 3mm	Ángulo en Aluminio / Acero
Alineador	U Estructural de 3,0" (75mm)	U Estructural de 3,0" (75mm)	tubo estructural de 38x76mm	U estructural de 3,0" (75mm)/ Ángulo 2x1/4"
Ensamble	Soldadura en proceso Mig	Soldadura en proceso Mig	Soldadura En Proceso Mig	Soldadura de aluminio / Acero
Pintura	Antioxidante	Antioxidante	Antioxidante	No Aplica / Antioxidante
Durabilidad	1800 Usos	1800 Usos	1000 Usos	Según Materiales
peso por panel	32 kg (0.60 X 1.20 m)	30 kg (0.60 X 1.20 m)	26,5 kg (0.60 X 1.20 m)	27kg. (0.60m x 2.40m)Aluminio / Alkus
Distanciadores para Muros	Tornillo Roscado Auto-Ajustable	Corbata Plana	Corbata PLana	Tornillo Roscado o Corbata Plana.
Sistema de Acople	Pin Cuña y/o Chapeta	Chapeta	Chapetas	Pin - Cuña / Pin - Grapa o chapeta
Alto de los Paneles Estándar	0.40 - 0.80 - 1,20 - 1,60 - 2,40 m.	0.40 - 0.80 - 1,20 - 1,60 -2,40 m.	0.40 - 0.80 - 1,20 - 1,60 m.	Según diseño
Ancho de los paneles	0,05 hasta 0,60 m. con graduación	0,05 hasta 0,60 m.	0,05 hasta 0,60 m.	0,05 hasta 0.60m
Eliminador de filos plástico	Si (con pin-cuña)	Si (Con Tornillo)	Si (Con Tornillo)	Si.
Posibilidad de Graduación	Si	No	No	Opcional

## SISTEMA DE APUNTALAMIENTO COENEQ®

Sistema de Apuntalamiento con andamio multidireccional



Bodegas TOSTAO - Tocancipa

Sistema de Apuntalamiento con equipo tradicional



Villa carmen - Villavicencio

Sistema de Apuntalamiento con base niveladora, trípode ó ménsula



Aplica para proyectos de Vivienda, Monolítica (muros / losa)



Apuntalamiento para vigas



Soho 39 - Av Caracas Calle 39 - Bogotá



SUEMCI® Flex  
Estación de Policía - Popayán

# Sistemas de andamios certificados COENEQ®



Terminal de transportes - Melgar



Edificio 7/24 Bogotá

## SISTEMAS DE ANDAMIOS CERTIFICADOS COENEQ®

COENEQ® S.A.S Fabrica, importa, exporta, vende y alquila andamios multidireccionales, andamios colgantes manuales y andamios colgantes eléctricos certificados. Son utilizados en construcción, industria, comercio, infraestructura y eventos. Los cuales cuentan con los mas altos estándares de calidad y seguridad, como también certificaciones de producto a nivel nacional e internacional.

### ANDAMIO MULTIDIRECCIONAL CERTIFICADO

El sistema de andamios multidireccionales certificados COENEQ® cumple con la resolución 1409 de 2012 emitida por el Ministerio de la Protección Social, mediante la cual se reglamenta el trabajo seguro en alturas.



Andamio Ring Lock



Basílica Voto Nacional / Bogotá

Somos un instituto de entrenamiento acreditado por la SAIA.

Para mayor información visite nuestras paginas:

🌐 [www.distribuidoresuemci.com](http://www.distribuidoresuemci.com)

🌐 [www.coeneq.com.co](http://www.coeneq.com.co)

🌐 [www.andamioscertificadasa.com](http://www.andamioscertificadasa.com)

# Sistemas de andamios certificados COENEQ®

## ANDAMIO COLGANTE MANUAL CERTIFICADO (ALBA)

Andamio importado de Europa, el cual cumple con los mas altos estándares nacionales e internacionales de calidad y seguridad.



Ref. CO-500

Capacidad de carga  
500Kg

Longitud de cable  
50m / 8mm



Ref. T-500

Capacidad de carga  
500kg

Longitud de cable  
100m / 8mm



## ANDAMIO COLGANTE ELÉCTRICO / CERTIFICADO



Cumple con normas nacionales e internacionales y certificación SGS / CE.

Fabricación y venta de componentes y canastillas especiales para andamios colgantes en acero ó aluminio

Nuestro sistema de andamios y encofrados, son financiados por Leasing Bancolombia y otros bancos a nivel Nacional.



# Ventajas del sistema de andamio multidireccional certificado

## Versátil.

Al ser un sistema modular, resistente y seguro, es fácilmente adaptable a las formas geométricas de los espacios, logrando alcanzar máximas cargas y alturas en su armado.

## Seguro.

Cuenta con elementos y materiales que garantizan la integridad del personal y la confianza al realizar máximos esfuerzos y cargas en su armado.

## Multifuncional

De acuerdo a las características de sus componentes pueden ser usados en:

- 1 Construcción:
  - Trabajo seguro en alturas
  - Andamio de carga, estándar, angosto, entre otros.
  - Equipo de soporte (reemplazar parales y crucetas).
  - Equipo de apuntalamiento para armado en alturas.
- 2 Industria:
  - Mantenimiento industrial
  - Sector minero e hidrocarburos entre otros.
- 3 Eventos:
  - Tarimas, graderías y torres de sonido e iluminación.
- 4 Capacitación:
  - Torres de entrenamiento para trabajo en alturas.
  - Torres de capacitación para cursos de armado. (Avalados por SAIA)

## Práctico.

Al utilizar 3 componentes básicos (verticales, diagonales, horizontales) y accesorios dependiendo la aplicación, proporciona sencillez y rapidez en los montajes, así como facilidad en su almacenamiento y transporte.

## Rentable.

Al utilizar los mismos componentes en las diferentes aplicaciones, reduce costos en la ejecución de proyectos.



Training SAIA Huntintong Beach - California



Torre o cimbra de apuntalamiento



Torre o andamio de uso público



Andamio o estructura para eventos



Torre de acceso



Torre de capacitación

# Otros productos

## SISTEMAS DE SEGURIDAD

Mamparas para personal y objetos



Pasarela perimetral



Santa Fé de Versovia - Ibagué

Plataformas para cargue y descargue de materiales



Pasarelas AR construcciones - Fontana / Madrid



Vigas para puente - Vigas postensadas

## Accesorios para andamios, encofrados y otros equipos

- ✓ Formaletas para pilas de puentes.
- ✓ Formaletas para vías y alcantarillado.
- ✓ Formaleta o molde para escaleras.
- ✓ Tuerca tornillo para parales / tache mariposa.
- ✓ Parales, cerchas y crucetas.
- ✓ Rosetas, terminales y abrazaderas.
- ✓ Eliminador de filos plástico.
- ✓ Tapones plásticos.
- ✓ Ductolon
- ✓ Sello anti - goteo (Neopreno para tanques)
- ✓ Servicio de mecanizado CNC, corte, doblez y rolado.
- ✓ Accesorios y consumibles para encofrados y andamios



Formaleta para vías



Formaleta para tuberías



Barandas / Guardacuerpos



Eliminador de filos



Terminales



Rosetas



Conos y tapones plásticos



# Algunos de nuestros proyectos



Santa fé de versovia - Ibagué



Hotel Gran Hyatt - Bogotá



Torre atrio - Bogotá



Hotel Hilton Garden Inn



Centro empresarial Sarmiento Angulo



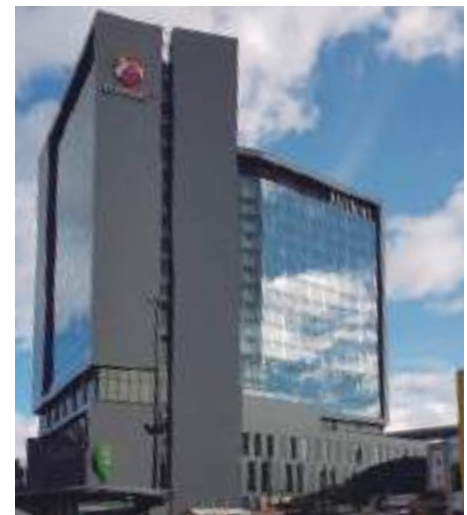
Agora corferias - Bogotá



Torre escalonada y torre alta - Bogotá

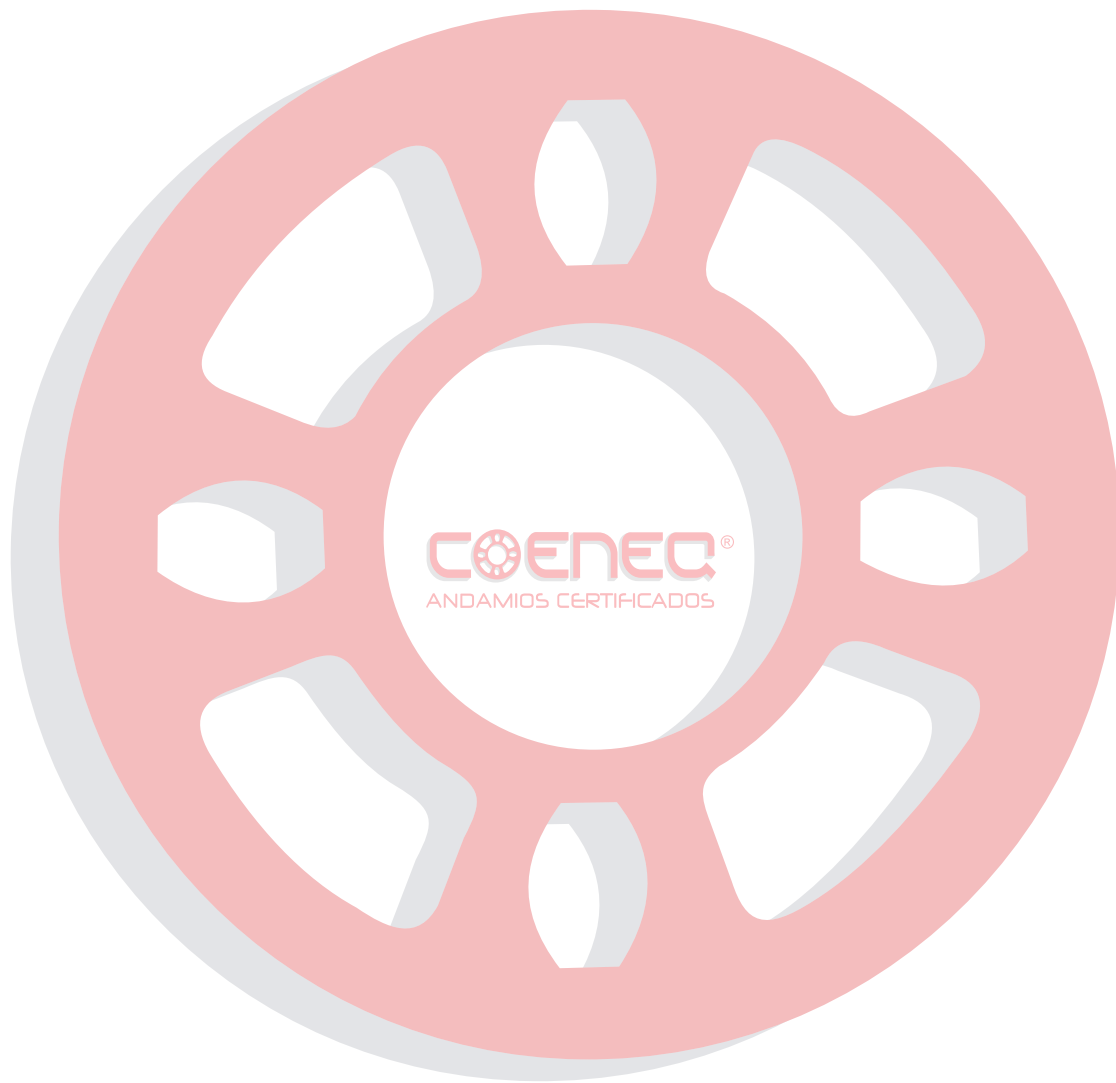


Plaza claro - Bogotá



Hotel Hilton - Corferias

**Esperamos ser parte de sus proyectos y seguir trabajando para superar sus expectativas.**



[www.coeneq.com.co](http://www.coeneq.com.co)



Cra 17 No. 19A-13 / Oficinas y planta encofrados  
Cll 22 No. 18a - 31 / Bodega de alquileres  
Bogotá Colombia

**PBX: (601) 286 7600 / 743 8119**  
**(+57) 310 878 7019 / 313 391 5593 / 312 419 1493**  
**Info@coeneq.com.co**  
**www.coeneq.com.co**