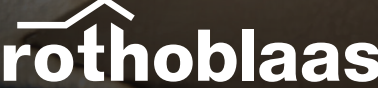


# ANTICAÍDA Y SEGURIDAD

LINEAS DE VIDA, EPI,  
PROTECCIÓN COLECTIVA  
Y PUNTOS DE ANCLAJE



**rothoblaas**

Solutions for Safety



# LÍNEAS DE VIDA

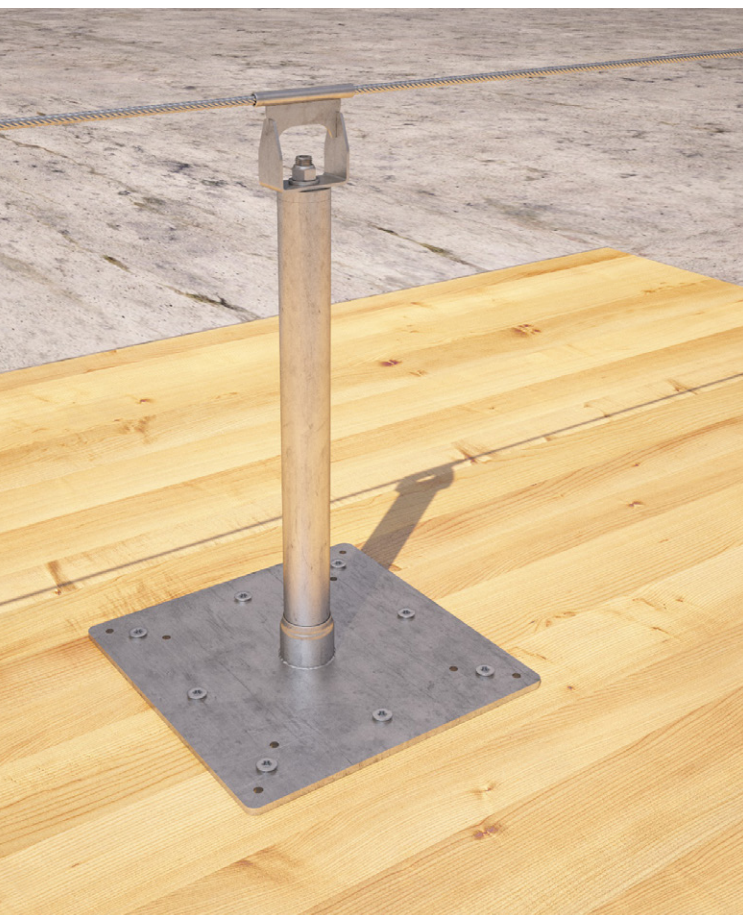


## TOWER

SOPORTE PARA LÍNEA DE VIDA SOBRE CUBIERTAS DE MADERA, HORMIGÓN Y ACERO

Acero inoxidable / acero galvanizado

- Altura del poste comprendida entre 300 y 600 mm para adaptarse a los distintos espesores de las cubiertas
- Dispositivo de deformación controlada
- Sistema cilíndrico de dimensiones reducidas, minimiza el impacto visual en la cubierta
- El sistema se puede instalar directamente sobre madera, hormigón y acero



## TOWER XL

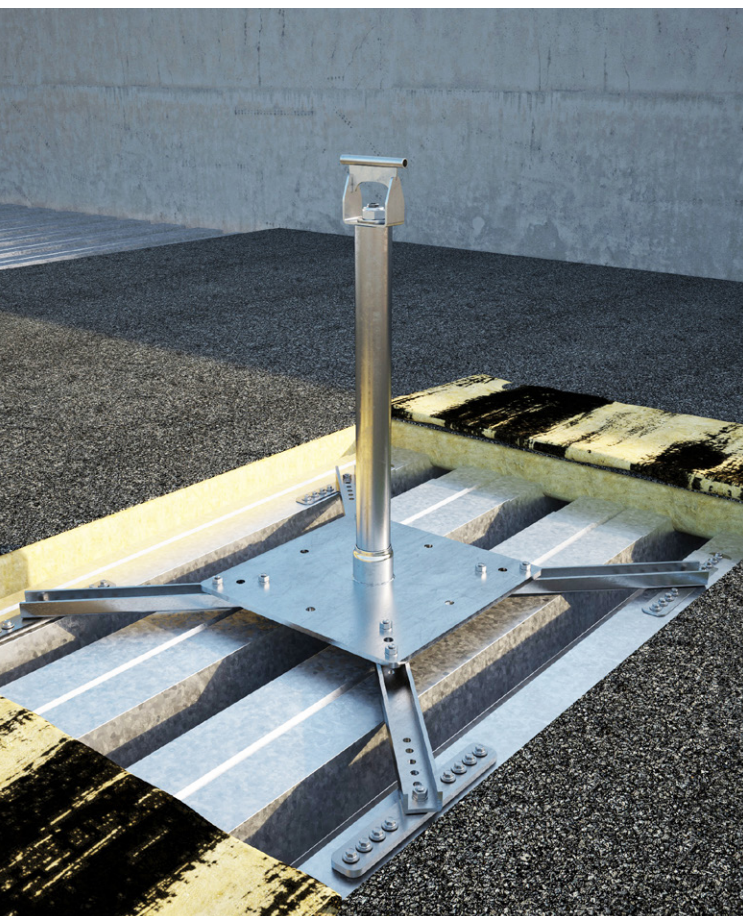
SOPORTE PARA LÍNEA DE VIDA SOBRE CUBIERTAS DE CLT, HORMIGÓN Y HORMIGÓN CELULAR

Acero inoxidable / acero galvanizado

- Gracias a la placa de base de 350 x 350 mm es útil para cualquier necesidad de subestructura
- La altura del soporte varía de los 300 a los 800 mm
- Dispositivo de deformación controlada para limitar la transferencia de la carga en la estructura



# LÍNEAS DE VIDA

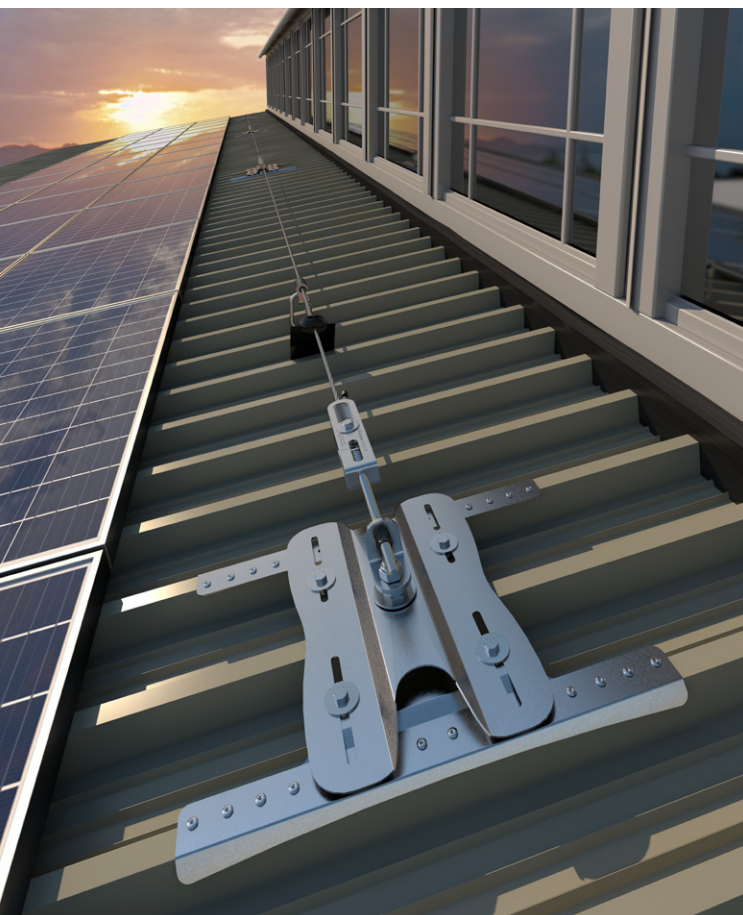


## TRAPO

SOPORTE PARA LÍNEA DE VIDA SOBRE CUBIERTAS DE CHAPA TRAPEZOIDAL PORTANTE

Acero galvanizado

- La altura del soporte es variable para poder cubrir todos los espesores de los aislamientos
- Puede montarse directamente sobre diferentes tipos de chapa trapezoidal portante con o sin aislante
- El paquete incluye tornillos auto perforantes y arandelas con junta de goma para garantizar una hermeticidad perfecta



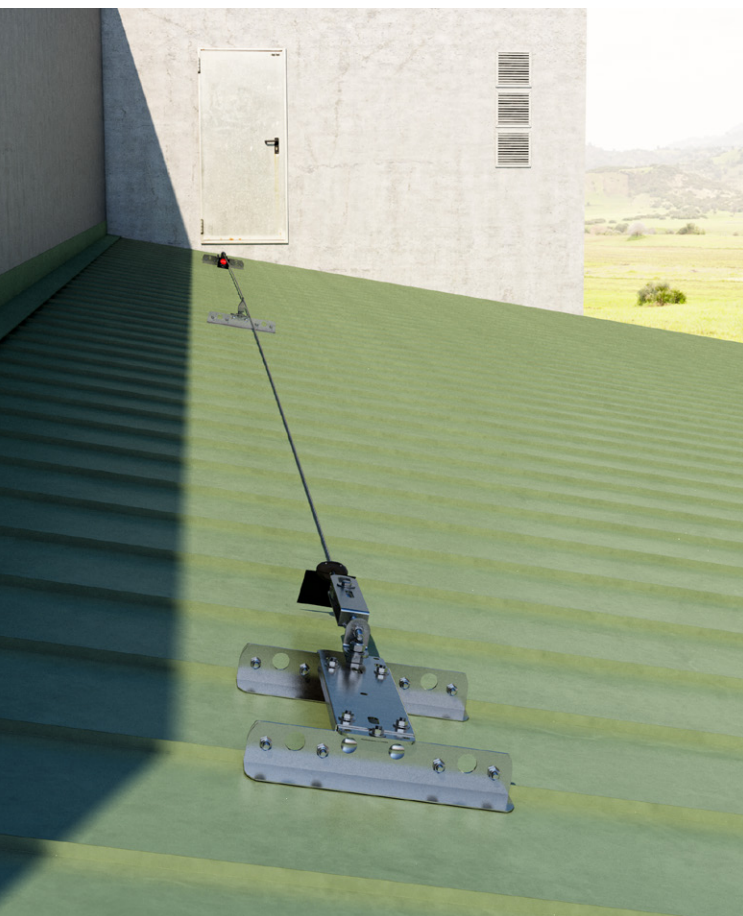
## SHIELD

SOPORTE PARA LA LÍNEA DE VIDA SOBRE CUBIERTA DE CHAPA TRAPEZOIDAL

Acero inoxidable 1.4301 / AISI304

- Se puede utilizar en todas la cubiertas de chapa trapezoidal con separación de greclas de hasta 420 mm
- El dispositivo ofrece un impacto visual reducido gracias a las pequeñas dimensiones
- Se entrega con remaches de montaje y juntas de caucho celular, para una impermeabilización perfecta

# LÍNEAS DE VIDA



## SIANK FOUR

SOPORTE PARA LA LÍNEA DE VIDA SOBRE CUBIERTA DE CHAPA CON GRAPADO DOBLE

Acero inoxidable 1.4301 / AISI304

- Las terminales se fijan sobre dos bordes mediante el elemento SIANK4, para una mayor resistencia
- Gracias a sus dimensiones reducidas, tanto en altura como en plano, SIANK produce poco impacto visual
- Ofrece la posibilidad de conectar hasta cuatro operarios a la vez



## BLOCK

SOPORTE PARA LA LÍNEA DE VIDA A LASTRE

Acero inoxidable 1.4301 / AISI304

- Concebido para cubiertas planas con una inclinación máxima de 5°
- El sistema se suministra en un paquete práctico y compacto, fácil de transportar



# LÍNEAS DE VIDA



## PASS-THROUGH WALL

LÍNEA DE VIDA PASANTE PARA FACHADAS

Acero inoxidable

- Con la ayuda de los dispositivos deslizables es posible superar intermedios y angulares sin desconectarse del sistema
- Posibilidad de instalación directa en varios tipos de estructuras (hormigón, madera, acero)
- Dependiendo de las exigencias, es posible elegir entre utilizar la lanzadera extraíble o la fija



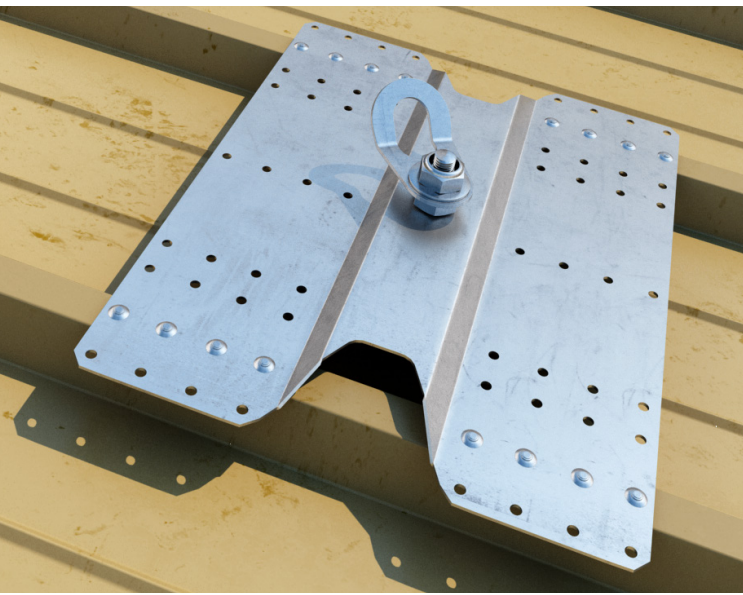
## PASS-THROUGH AIR

LÍNEA DE VIDA PASANTE SOBRE CABEZA

Acero inoxidable

- Sistema proyectado para ser aplicado encima de la cabeza del operario
- Lanzadera desarrollada específicamente para el sistema sobre cabeza
- Diseñada para la fijación sobre subestructuras hechas de hormigón o directamente de acero

# PUNTOS DE ANCLAJE ÚNICO



## SHIELD 2.0

SOPORTE PARA AOS SOBRE CUBIERTA DE CHAPA TRAPEZOIDAL

Acero inoxidable 1.4301 / AISI304

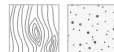
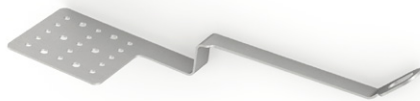
- Montaje facilitado gracias a la conformación en una única placa
- El paquete incluye fijaciones y juntas de caucho celular para una impermeabilización perfecta



## KITE

VERSÁTIL Y UNIVERSAL

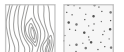
Acero inoxidable



## HOOK EVO 2.0

INSTALACIÓN RÁPIDA Y SENCILLA

Acero inoxidable



## LOOP-LOOP XL

IMPACTO VISUAL MUY REDUCIDO

Acero inoxidable



en suspensión



en anticaída



## WING

PARA TRABAJOS EN ALTURA Y EN SUSPENSIÓN

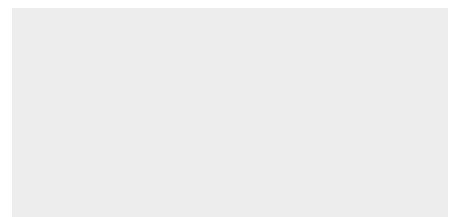
Acero inoxidable



## AOS

CON ARGOLLA GIRATORIA A 360º

Acero inoxidable



# EPI - Equipo de protección individual



## PROTECTOR

CASCOS DE SEGURIDAD EN EL TRABAJO,  
PARA LA INDUSTRIA Y LA CONSTRUCCIÓN

- Casco ligero, cómodo y bien ventilado con sistema de regulación por rosca.
- Acolchado interno con estructura "de araña" extraíble y lavable.
- Permite el montaje de la visera y los protectores de oído directamente en el casquete.
- Apertura del barboquejo en caso de golpe: entre 15 y 25 Kg



## GAIA

ARNÉS PROFESIONAL ANTICAÍDA Y  
DE POSICIONAMIENTO

- Puntos de enganche anticaída esternal y dorsal
- Punto de enganche ventral para progresar sobre el cable
- Puntos de posicionamiento laterales replegables con clic
- Dos amplios anillos portamateriales
- Cuatro hebillas de cierre rápido en la cintura y las perneras, se coloca de modo rápido y sencillo
- Banda en el contorno de la cintura con corte alto que garantiza el máximo soporte de la banda lumbar



## ROPE 1

CUERDA CON OJAL Y CONECTOR AUTOBLOCANTE

- Longe semiestática de poliamida con dos ojales de Ø11 para posicionamiento y anclaje, dotada de protecciones de goma en los terminales.

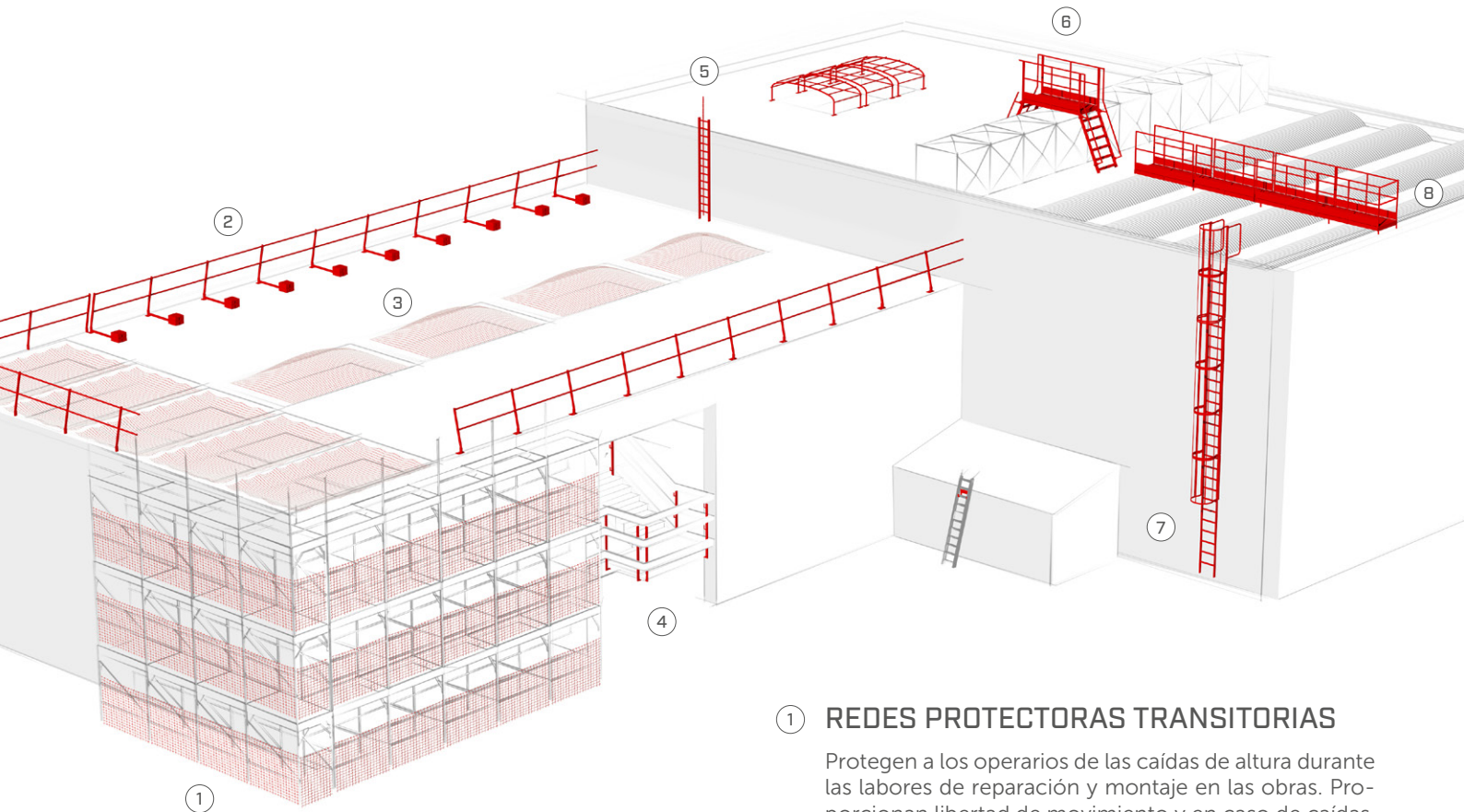
## BACK

DISPOSITIVO ANTICAÍDA Y DE POSICIONAMIENTO

- Dispositivo de acero inoxidable y aleación de aluminio
- Mosquetón de acero con virola autoblocante incluido



# PROTECCIÓN COLECTIVA Y ACCESOS



## PROTECCIÓN COLECTIVA

Los equipos de protección colectiva (EPC) desempeñan la función de proteger a las personas frente a riesgos para la salud y la seguridad. La adopción de los EPC se debe considerar como prioritaria respecto a la de los equipos de protección individual (EPI). Existen varios tipos de productos en función de las exigencias en la obra.

## ACCESOS

El término "acceso" identifica un punto al cual se llega a través de un recorrido, que permite transferir hasta la cubierta en condiciones de seguridad, uno o varios operarios, materiales y herramientas. Rothoblaas ofrece una variedad de dispositivos capaces de satisfacer toda exigencia en la obra, ya sea civil o industrial.

Todas las soluciones para evitar los riesgos de caída durante la ejecución de trabajos de altura en el nuevo catálogo «ANTICAÍDA Y SEGURIDAD».

### ① REDES PROTECTORAS TRANSITORIAS

Protegen a los operarios de las caídas de altura durante las labores de reparación y montaje en las obras. Proporcionan libertad de movimiento y en caso de caídas, el impacto es absorbido. Existen varios tipos: Tipo S (horizontal) y Tipo U (vertical). Conformes a la norma EN 1263-1.

### ② BARANDAS PERMANENTES

Protecciones pasivas permanentes para cubiertas, protegen contra las caídas a todo aquel que suba a la cubierta. En presencia de barandas permanentes los operarios pueden moverse libremente sin utilizar ningún EPI. Conformes a las normas EN 14122-3 y EN 13374. Clase de protección A.

### ③ REDES Y PROTECCIONES PARA TRAGALUCES

Protegen a los operarios contra caídas dentro del edificio y se hallan montadas de manera permanente.

### ④ BARANDAS TRANSITORIAS

Protecciones temporales que evitan las caídas de altura durante las labores de reparación y montaje. Conformes a la norma EN 13374.

### ⑤ LÍNEA DE VIDA VERTICAL

Sistema anticaída vertical que permite a los operarios acceder a la cubierta asegurando escaleras de todo tipo, torres eléctricas y grúas, según la norma EN 353-1:2014. Utilizada para subir y bajar la escalera de forma segura. Gracias a los numerosos accesorios es posible instalar la línea de vida en cualquier punto de la escalera; la instalación es fácil y la lleva a cabo un solo operario.



# PROTECCIÓN COLECTIVA Y ACCESOS



## RAILING GUARD

### BARANDAS VERTICALES E INCLINADAS

- De montaje fácil y rápido, se instala en pocos pasos
- Sistema modular, gracias a la vasta gama de accesorios disponibles satisface todas las necesidades de proyecto
- Las aleaciones de aluminio garantizan un sistema estéticamente no invasivo y una buena resistencia a la corrosión a largo plazo



## ACCESOS

### ⑥ PASARELA DE PASO SUPERIOR

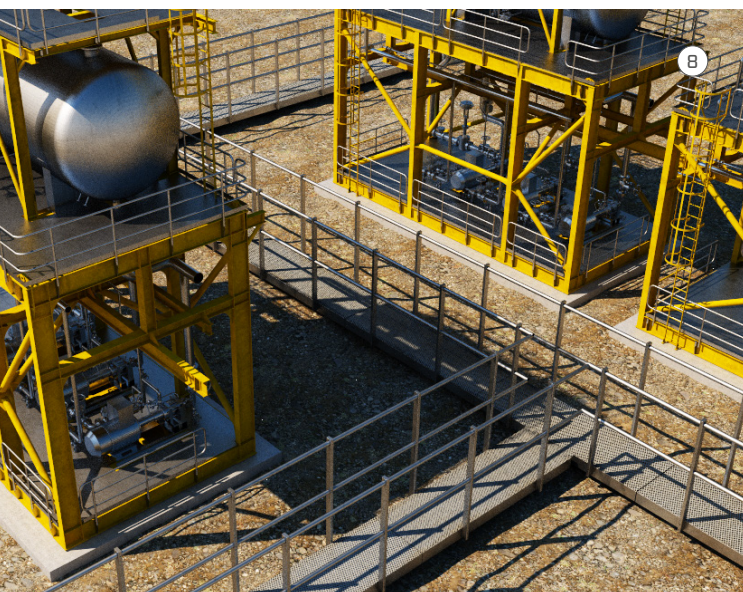
Estructuras para crear recorridos de tránsito de seguridad sobre techos frágiles. El revestimiento antideslizante ofrece recorridos de tránsito seguros. Hechas de aluminio, son resistentes a las tensiones mecánicas, a la corrosión y a los agentes atmosféricos. Los elementos de las escaleras puente están concebidos para adaptarse a todo tipo de instalación; el montaje es sencillo y fácil.

### ⑦ ESCALERAS Y GANCHOS PARA ESCALERA

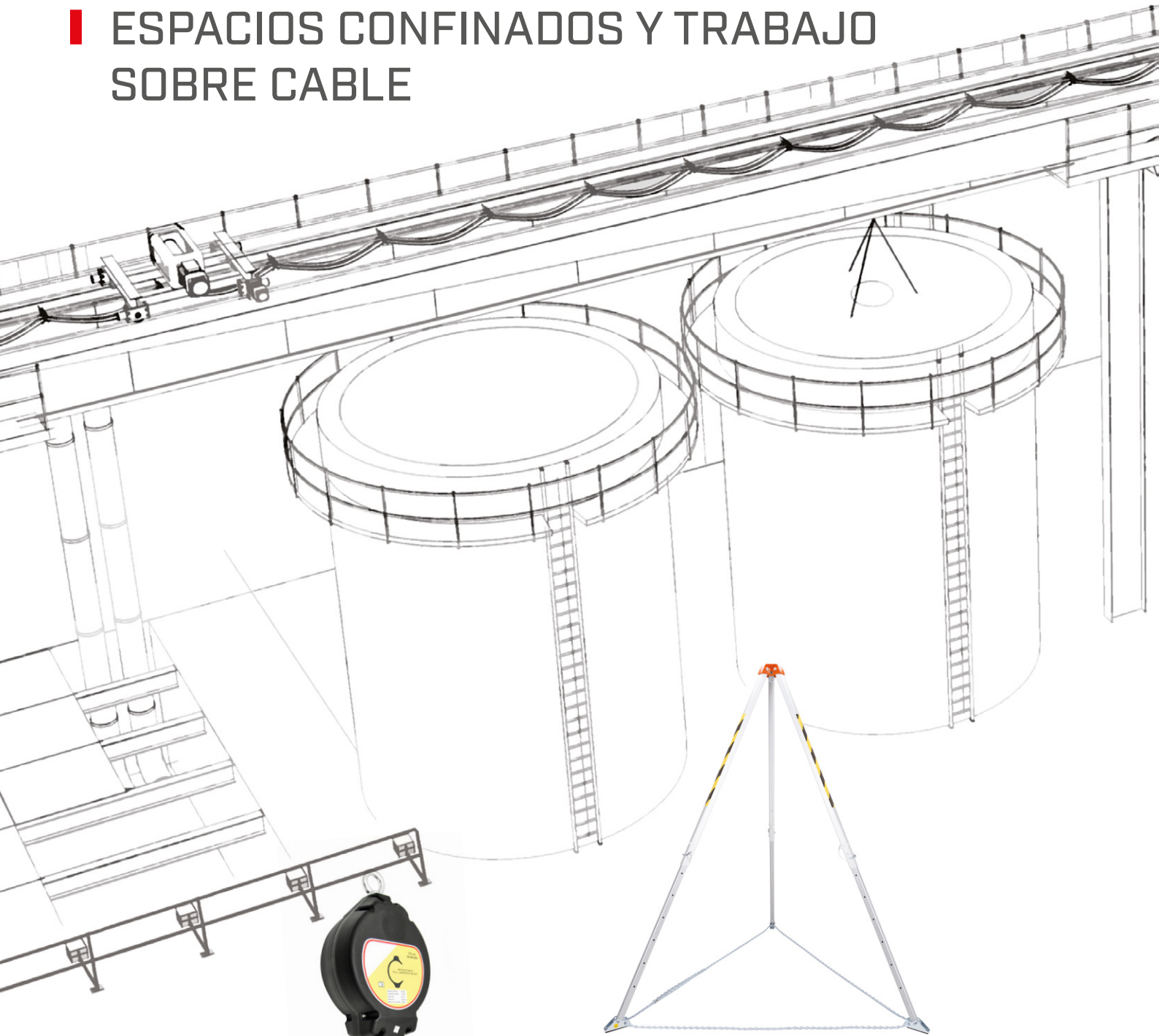
Se utilizan en el sector industrial ya que se fijan de forma permanente y están provistas de jaula de protección. Hechas de aluminio, son resistentes a la corrosión y están concebidas de manera que puedan favorecer la ergonomía del uso. Los módulos estándar que las componen están proyectados para permitir la instalación de las escaleras en cualquier contexto. Las completan una amplia gama de accesorios y están proyectadas según las disposiciones del art. 113 del Decreto Legislativo 09/04/2008 n. 81 "Texto Único" y disponibles también según UNI EN 14122-4.

### ⑧ PASARELAS

Totalmente adaptables, están ideadas para transitar en seguridad sobre cubiertas frágiles, resbaladizas, no transitables o para la superación de obstáculos. Provistas de barandas y calapiés reglamentarios, permiten el tránsito de operarios incluso no especializados sin necesidad del auxilio de los EPI específicos. Hechas de aluminio, son resistentes a las tensiones mecánicas, a la corrosión y a los agentes atmosféricos. Los elementos de las pasarelas están concebidos para adaptarse a todo tipo de instalación; el montaje es sencillo y fácil.



# ■ ESPACIOS CONFINADOS Y TRABAJO SOBRE CABLE



## FALL BLOCK

DISPOSITIVO RETRÁCTIL DE CABLE DE ACERO

Dispositivo retráctil vertical de funcionamiento automático

- Material: acero galvanizado / ABS
- Uso en vertical: versiones de 10, 15 y 20 m
- Uso en horizontal: versión de 10 m

## TRIPOD 2

DISPOSITIVO MÓVIL DE TRES PIES PARA EL DESCENSO Y LA ELEVACIÓN

Trípode que permite el descenso en seguridad en espacios estrechos.

- Material: Aluminio / acero galvanizado
- Peso: 17 kg
- Capacidad de carga permitida: 500 kg
- Dimensiones de transporte: 180 x 24 x 24 cm
- Altura: 147 - 229 cm
- Diámetro de abertura en la base del trípode: 140 - 213 cm
- Distancia entre pies: 119 - 182 cm
- Puntos de anclaje en cabezal: 4



# ASESORÍA Y SERVICIOS



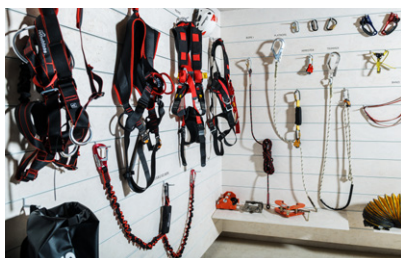
## ASISTENCIA TÉCNICA Y COMERCIAL

Catálogos, manuales de instalación, fichas técnicas, declaración de prestaciones y otros documentos siempre actualizados se encuentran disponibles online en varios idiomas.



## DOCUMENTACIÓN TÉCNICA

Catálogos, manuales de instalación, fichas técnicas, declaración de prestaciones y otros documentos siempre actualizados se encuentran disponibles online en varios idiomas.



## DISTRIBUIDORES ESPECIALIZADOS

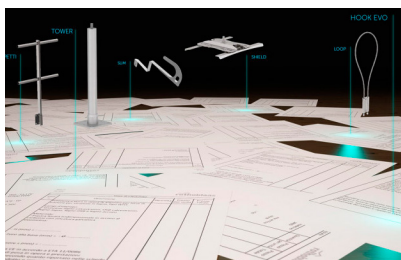
Cobertura del territorio a través de una extensa red de distribuidores e instaladores especializados, que asesoran con profesionalidad al cliente en la elección de la solución más adecuada con profesionalidad y competencia.



## DETALLES DE FABRICACIÓN

Librerías de detalles de fabricación para la protección de las cubiertas con sistemas anticaída.

[www.rothoblaas.es/safe](http://www.rothoblaas.es/safe)



## ESPECIFICACIONES TÉCNICAS

Para simplificar al máximo la fase de diseño, están disponibles gratuitamente especificaciones actualizadas para los productos Rothoblaas. Podrá descargarlas de nuestra web en prácticos archivos para tenerlos siempre a su disposición.

## FORMACIÓN DE VANGUARDIA

Amplia oferta de cursos de formación y seminarios técnicos dedicados a la actualización de las competencias de los proyectistas y instaladores de sistemas anticaídas.

- Curso para instaladores cualificados de sistemas anticaídas
- Curso para el uso de equipos de protección individual contra caídas desde altura y sistemas de rescate
- Curso de diseño de sistemas anticaídas

## ROTHOSCHOOL

¡La formación apropiada para un futuro profesional satisfactorio!



[www.rothoblaas.es/formacion](http://www.rothoblaas.es/formacion)





Solutions for Building Technology

- FIJACIÓN
- ESTANQUEIDAD AL AIRE E IMPERMEABILIZACIÓN
- ACÚSTICA
- ANTICAÍDA
- MÁQUINAS Y HERRAMIENTAS

Rothoblaas es una multinacional italiana que ha hecho de la innovación tecnológica su misión, convirtiéndose en pocos años en empresa referente de las tecnologías para las construcciones de madera y para la seguridad en altura. Gracias a su amplia gama y a una red capilar técnicamente preparada, se ha dedicado a transferir este know-how a todos sus clientes, proponiéndose como socio principal para el desarrollo y la innovación de productos y técnicas de construcción. Todo esto contribuye a una nueva cultura de la construcción sostenible, orientada a aumentar el confort de la vivienda y a reducir las emisiones de CO<sub>2</sub>.



Rotho Blaas Srl

Via dell'Adige N.2/1 | 39040, Cortaccia (BZ) | Italia  
Tel: +39 0471 81 84 00 | Fax: +39 0471 81 84 84  
info@rothoblaas.com | www.rothoblaas.es/safe

