



ACANTO
parque residencial



Vive este Gran Proyecto
en un lugar Privilegiado

Las imágenes de esta pieza son ilustrativas, pueden presentar modificaciones, además poseen elementos de apreciación estética que no comprometen al constructor. La ubicación de los balcones y sus áreas puede variar dependiendo del apartamento.



ACANTO parque residencial

Su ubicación, diseño contemporáneo y diversas zonas comunes, nos convierten en la mejor opción para ti y tu familia con apartamentos de 2 y 3 alcobas, que van desde 52.27 m² hasta 64.59 m². El Parque Residencial también cuenta con locales comerciales y oficinas como una opción diferente que le agrega valor al Proyecto.

ACANTO se encuentra localizado sobre la carrera 96 con calle 70, en un sector completamente urbanizado, residencial, con vías de acceso e infraestructura consolidadas, cerca de colegios, universidades, hospitales, almacenes de grandes superficies y muy cerca del centro comercial Diver Plaza.

Es el proyecto del sector que cuenta con mas amenidades para los residentes. Una oportunidad única para invertir y disfrutar en un sector con alta valorización.

Espacios donde se **viven** experiencias **únicas**

ACANTO parque residencial

ACANTO Parque Residencial es un proyecto innovador con una propuesta diferente, con espacios y diversión para toda la familia. Su arquitectura sobria y diseño moderno lo posicionan como la opción ideal para invertir en el sector.



Las imágenes de esta pieza son ilustrativas, pueden presentar modificaciones, además poseen elementos de apreciación estética que no comprometen al constructor. La ubicación de los balcones y sus áreas puede variar dependiendo del apartamento.

URBANISMO



Las imágenes de esta pieza son ilustrativas, pueden presentar modificaciones, además poseen elementos de apreciación estética que no comprometen al constructor. La ubicación de los balcones y sus áreas puede variar dependiendo del apartamento.

PISO TIPO



Las imágenes de esta pieza son ilustrativas, pueden presentar modificaciones, además poseen elementos de apreciación estética que no comprometen al constructor. La ubicación de los balcones y sus áreas puede variar dependiendo del apartamento.



Apartamentos desde **53.84m²** hasta **64,48m²**

Las imágenes de esta pieza son ilustrativas, pueden presentar modificaciones, además poseen elementos de apreciación estética que no comprometen al constructor. La ubicación de los balcones y sus áreas puede variar dependiendo del apartamento.



AMPLIOS ESPACIOS EXTERIORES
PARA DISFRUTAR

Las imágenes de esta pieza son ilustrativas, pueden presentar modificaciones, además poseen elementos de apreciación estética que no comprometen al constructor. La ubicación de los balcones y sus áreas puede variar dependiendo del apartamento.



Las imágenes de esta pieza son ilustrativas, pueden presentar modificaciones, además poseen elementos de apreciación estética que no comprometen al constructor. La ubicación de los balcones y sus áreas puede variar dependiendo del apartamento.



Las imágenes de esta pieza son ilustrativas, pueden presentar modificaciones, además poseen elementos de apreciación estética que no comprometen al constructor. La ubicación de los balcones y sus áreas puede variar dependiendo del apartamento.



Las imágenes de esta pieza son ilustrativas, pueden presentar modificaciones, además poseen elementos de apreciación estética que no comprometen al constructor. La ubicación de los balcones y sus áreas puede variar dependiendo del apartamento.



ZONAS COMUNES

- ▶ GIMNASIO
- ▶ SPORT BAR
- ▶ SALÓN DE NIÑOS
- ▶ CINEMA
- ▶ TRX ZONE
- ▶ SALONES SOCIALES
- ▶ YOGA ZONE
- ▶ BBQ Y TEPPANYAKI
- ▶ LOUNGE
- ▶ TERRAZA
- ▶ SENDERO PEATONAL
- ▶ TRICICLÓDROMO
- ▶ JUEGOS INFANTILES
- ▶ ESTACIONES DE GIMNASIA AL AIRE LIBRE



Las imágenes de esta pieza son ilustrativas, pueden presentar modificaciones, además poseen elementos de apreciación estética que no comprometen al constructor.



Las imágenes de esta pieza son ilustrativas, pueden presentar modificaciones, además poseen elementos de apreciación estética que no comprometen al constructor.



Las imágenes de esta pieza son ilustrativas, pueden presentar modificaciones, además poseen elementos de apreciación estética que no comprometen al constructor.

Apartamento 2 Alcobas **A**

TORRE 3-4

Área Construida: 54.03 m²
Área Privada: 49.52 m²

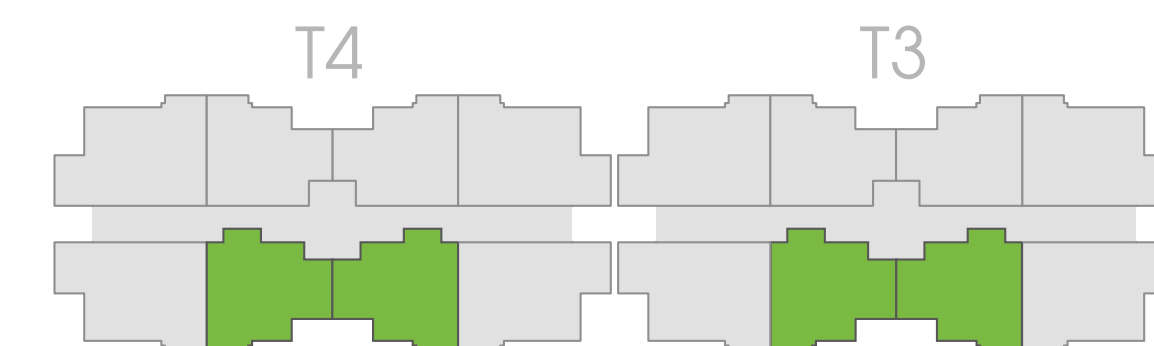
INFORMES:

 317 364 0381
318 803 1014
318 803 0980



ACANTO
parque residencial

www.acantoapartamentos.com



Antejardín

Andén

Las imágenes de esta pieza son ilustrativas, puede presentar modificaciones, además poseen elementos de apreciación estética que no comprometen al constructor.
La ubicación de los balcones y sus áreas puede variar dependiendo del apartamento.

Apartamento 2 Alcobas **B**

TORRE 3-4

Área Construida: 52.27 m²
Área Privada: 47.9 m²

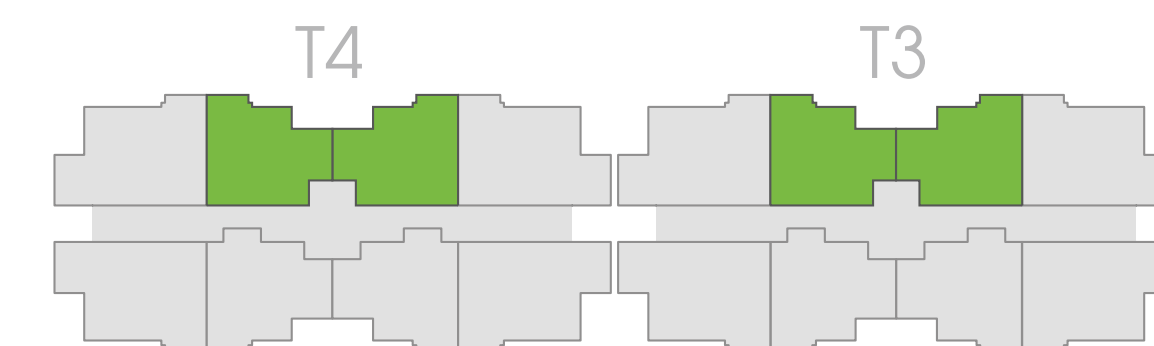
INFORMES:

317 364 0381
318 803 1014
318 803 0980



ACANTO
parque residencial

www.acantoapartamentos.com



Calle 70A

Ante jardín
Andén

Las imágenes de esta pieza son ilustrativas, puede presentar modificaciones, además poseen elementos de apreciación estética que no comprometen al constructor.
La ubicación de los balcones y sus áreas puede variar dependiendo del apartamento.

Apartamento 3 Alcobas

TORRE 3-4

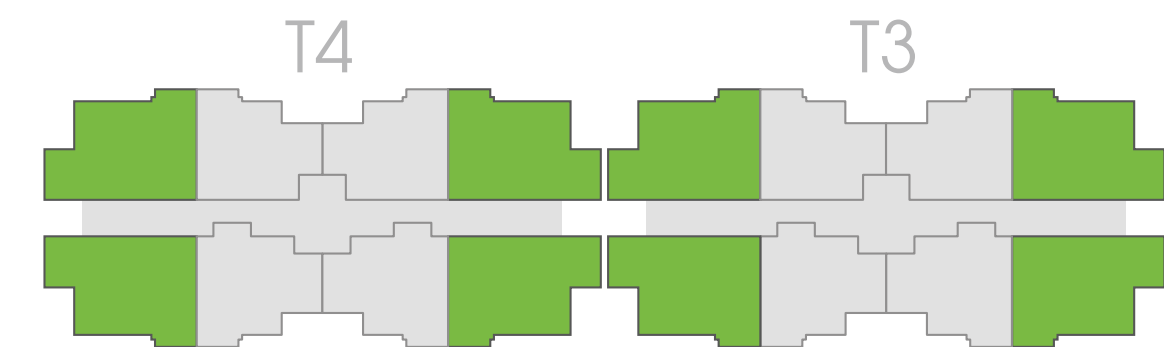
Área Construida: 64.59 m²
Área Privada: 59.32 m²

INFORMES:

317 364 0381
318 803 1014
318 803 0980



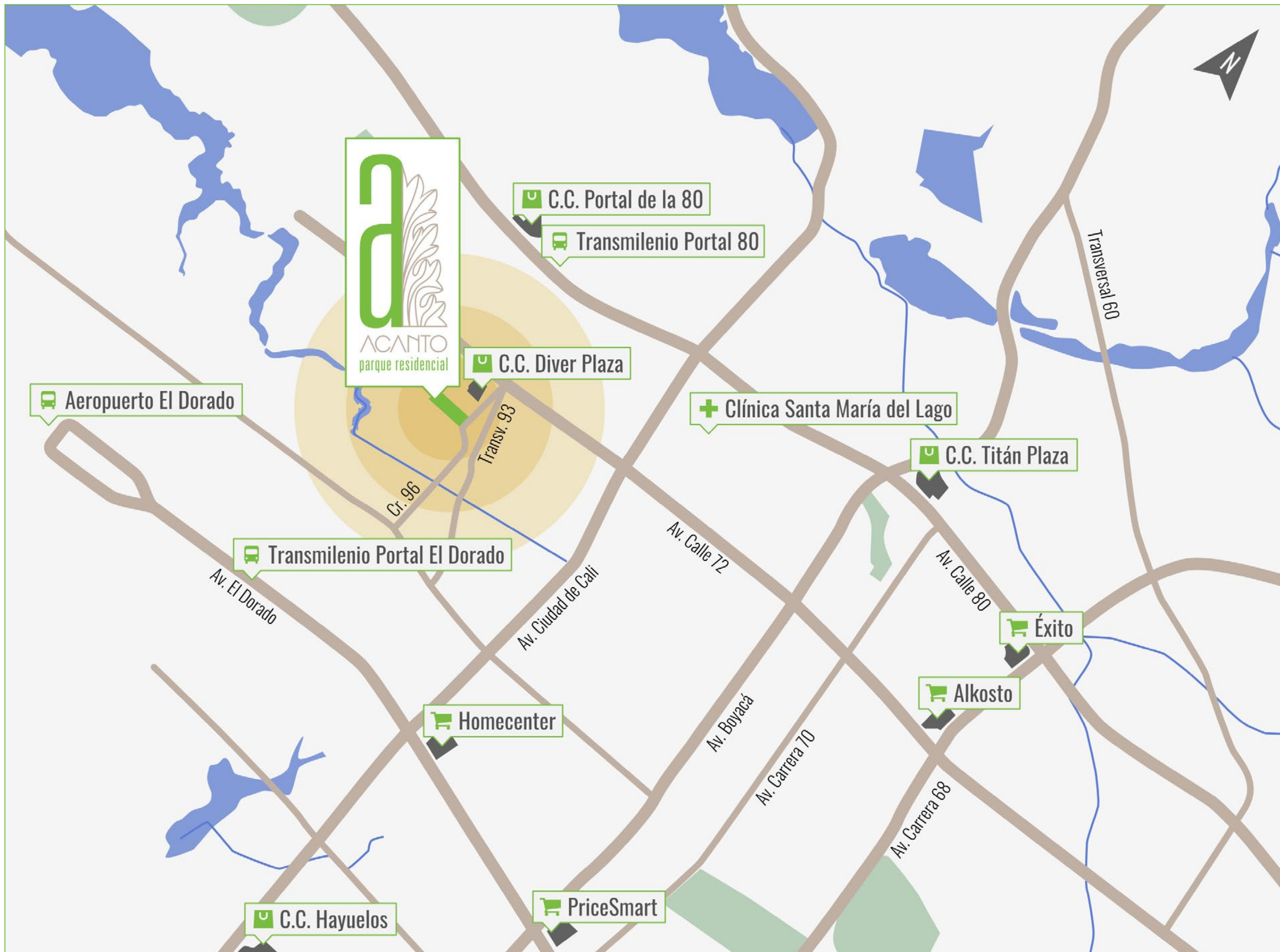
www.acantoapartamentos.com



Calle 70A

Antejardín
Andén

Las imágenes de esta pieza son ilustrativas, puede presentar modificaciones, además poseen elementos de apreciación estética que no comprometen al constructor.
La ubicación de los balcones y sus áreas puede variar dependiendo del apartamento.



www.acantoapartamentos.com





www.acantoapartamentos.com

Diseño, Gerencia y Construcción



Fiducia





AltoVento

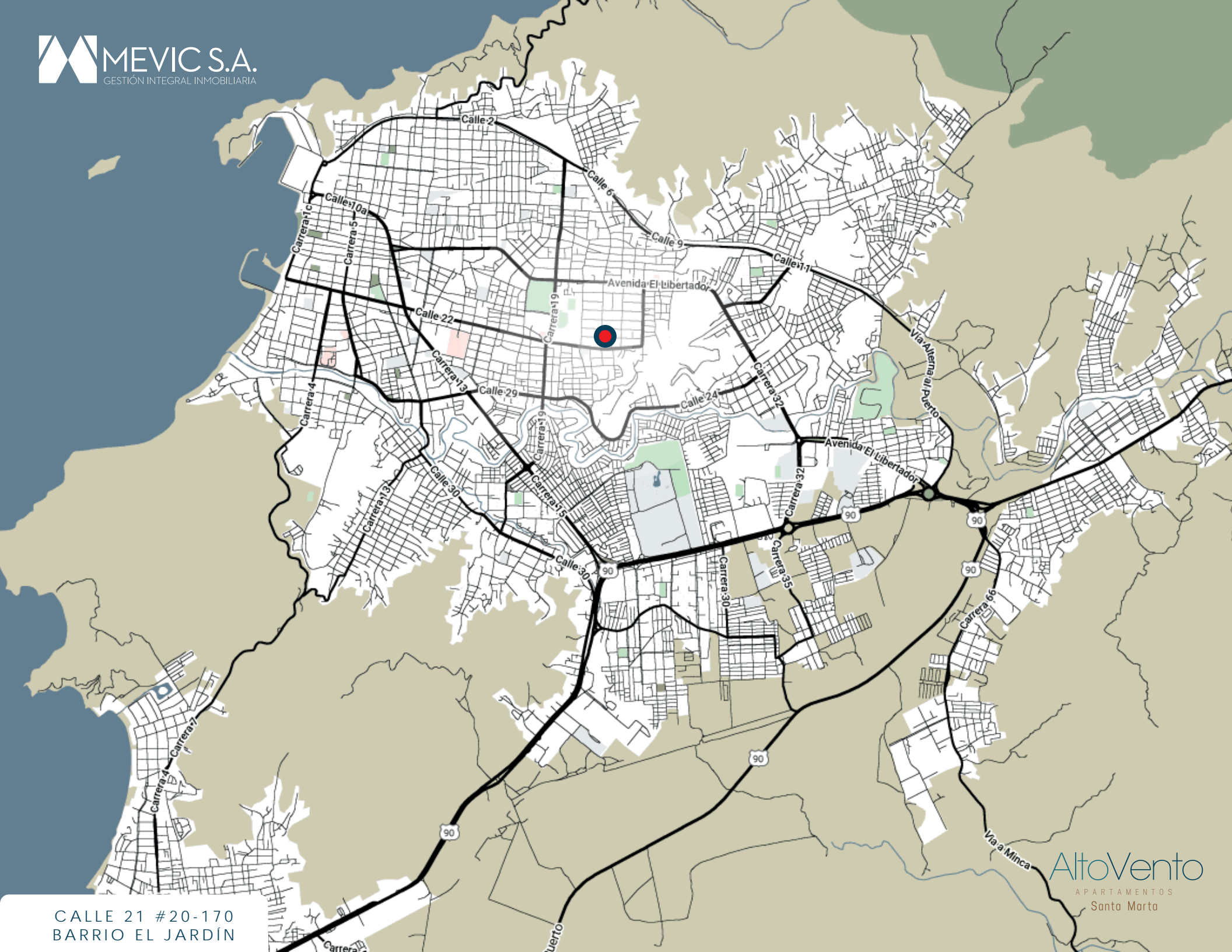
A P A R T A M E N T O S

Santa Marta



En uno de los barrios más tradicionales de la ciudad de Santa Marta y muy cerca del Parque Tayrona nace ALTOVENTO, un proyecto con diseño moderno, donde los detalles arquitectónicos han sido pensados basándose en la comodidad, la estética, la funcionalidad y el aprovechamiento máximo del espacio.


AltoVento
APARTAMENTOS
Santa Marta



CALLE 21 #20-170
BARRIO EL JARDÍN

PROYECTO:

72 APARTAMENTOS CON BALCÓN
12 PISOS

3 PRIMEROS PISOS:

- Lobby
- Parqueo visitantes
- 2y3 piso parqueo propietarios

2 ASCENSORES
2 ESCALERAS

SKYCLUB

- 2 Jacuzzi a 39m de altura
- 2 Panoramic BBQ
- Piscina sin fin
- Salón de eventos
- Salón de acondicionamiento físico
- Mirador

AltoViento

A P A R T A M E N T O S

Santa Marta



las imágenes y planos de venta son representación arquitectónica del proyecto, pueden estar sujetas a modificaciones sin previo aviso. Ninguna descripción oral puede ser tomada como representación del proyecto propuesto por los promotores. El amoblamiento es una representación gráfica no incluida en la oferta comercial.

Apartamento

Piso tipo



Las imágenes y planos de venta son representación arquitectónica del proyecto, pueden estar sujetas a modificaciones sin previo aviso. Ninguna descripción oral puede ser tomada como representación del proyecto propuesto por los promotores. El amoblamiento es una representación gráfica no incluida en la oferta comercial.



las imágenes y planos de venta son representación arquitectónica del proyecto, pueden estar sujetas a modificaciones sin previo aviso. Ninguna descripción oral puede ser tomada como representación del proyecto propuesto por los promotores. El amoblamiento es una representación gráfica no incluida en la oferta comercial.



Apto T1

Área construída: 94,53 M²
Área privada: 87,47 M²



Apto T2

Área construída: 68,05 M²
Área privada: 62,42 M²

Apto T3

Área construída: 50,08 M²
Área privada: 46,04 M²



Apto T4

Área construída: 49,72 M²
Área privada: 45,64 M²





Apto T5

Área construída: 69,77 M2
Área privada: 63,60 M2



Apto T6

Área construída: 94,76 M2
Área privada: 88,45 M2

Apto T7

Área construída: 51,05 M2
Área privada: 45,22 M2



Apto T8

Área construída: 61,51 M2
Área privada: 61,86 M2

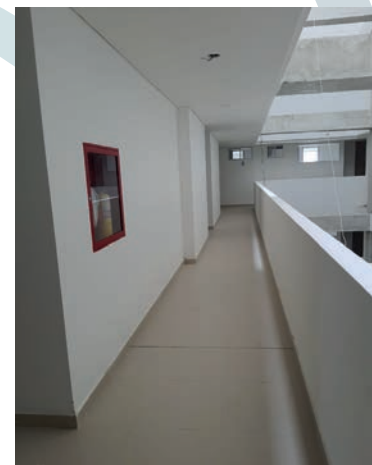


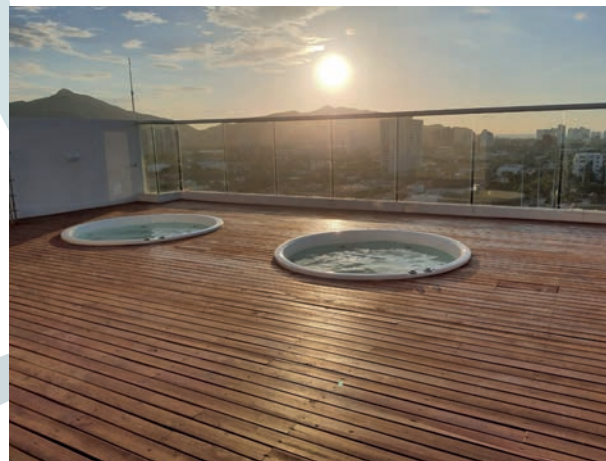
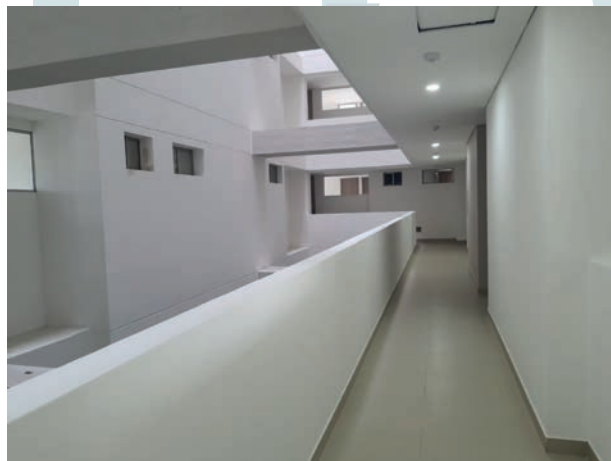


Las imágenes y planos de venta son representación arquitectónica del proyecto, pueden estar sujetas a modificaciones sin previo aviso. Ninguna descripción oral puede ser tomada como representación del proyecto propuesto por los promotores. El amoblamiento es una representación gráfica no incluida en la oferta comercial.



las imágenes y planos de venta son representación arquitectónica del proyecto, pueden estar sujetas a modificaciones sin previo aviso. Ninguna descripción oral puede ser tomada como representación del proyecto propuesto por los promotores. El amoblamiento es una representación gráfica no incluida en la oferta comercial.





Espacios pensados para disfrutar...



AltoVento

APARTAMENTOS
Santa Marta

Fiducia



Diseño y Gerencia



Construcción y Ventas



PARA MAYOR INFORMACIÓN COMUNIQUESE CON NOSOTROS

318-8030980 318-8031014 317-3675483

www.mevic.com

PBX: (57-1) 744 97 88
Cr. 9 #113-52 Edificio Torres Unidas II
Centro empresarial Santa Barbara
Bogotá - Colombia