



SALTO DE FE

PRADILLA - CUNDINAMARCA

CASA TIPO 1

(low cost)



SALTO DE FE
PRADILLA AL CONDADO



Contiene:

- Dos habitaciones
- Dos baños,
- Sala comedor.
- Cocina.

- Piscina tipo jacuzzi
- Mini bar.
- Zona bbq
- Parqueadero sencillo
- Cama de cuerda

- Panel solar

PRECIO SIN PISCINA

120'000.000 \$

PRECIO CON PISCINA

140'000.000 \$

CASA TIPO 2

(Medium cost)



SALTO DE FE



Contiene:

- Tres habitaciones.
- Jardín interior.
- Tres baños.
- Cuarto de ropas.
- Lobby.
- Sala comedor.
- Cocina.
- Sala de estar con fogata.
- Zona verde.
- Cama de cuerda suspendida.
- Zona BBQ.
- Terraza.
- Parqueadero doble.

PRECIO SIN PISCINA
260'000.000 \$

PRECIO CON PISCINA
290'000.000 \$



SALTO DE FE
PRADILLA - CUNDINAMARCA

El condominio: Salto de fe es un condominio ubicado en la vereda Santa fe en el corregimiento de Pradilla en el departamento de Cundinamarca a hora y media de Bogotá, la geografía del lugar es sin duda idílica, con diversas vistas a montañas y pueblos en la lejanía incluyendo el nevado del Ruiz, durante el día o la noche la atmosfera del lugar siempre tendrá una historia que contar, ya sea en el cielo estrellado o en el telar de luces que alumbra la montaña al caer la noche, sin duda un lugar de ensueño, de paz y diversión.



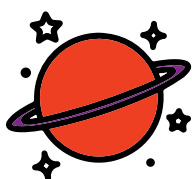
El pueblo: Pradilla es un pequeño pueblo típico de las carreteras y caminos Colombianos, en él se destaca su parque central que resguarda un bello árbol frente a una iglesia, su gente es amable y en el pueblo, a solo 5 minutos del condominio se encuentran tiendas, mercados agrícolas y droguerías.



El Clima: Cálido en el día y refrescante por la noche, similar al de la mesa y Anapoima, perfecto para relajarse en la piscina y tomar el sol en una hamaca.



Lugares aledaños: A 20 minutos en carro podemos llegar a mesitas, un pueblo vibrante, con una vida cultural y nocturna increíble, lleno de restaurantes, bares y discotecas, perfecto para una salida cerca de tu nuevo hogar.



Curiosidades:

con el telescopio correcto se puede avistar algunos planetas como Marte. En la época precolombina el área geográfica era habitada por la tribu de los Panches. Desde el condominio se pueden observar los pueblos de san Antonio, Tena y la Mesa y cientos de veredas y casas en la lejanía.



Proyecto Verum IV

NORMANDIA



Apto 69.10 m² + parqueadero + depósito



MVP ARQUITECTOS





Apto 69.10 m² + parqueadero + depósito



Av Cra 70 # 53 – 81 - Normandía
Frente a la Universidad Libre
Edificio de 3 meses, de construido.

*Sótano, primer piso de parqueaderos,
6 pisos habitables, 4 aptos por piso.
El edificio tendrá salón social, área de TRX,
2 puntos BBQ, y zona de mirador.*

*Listo para estrenar entrega en aprox. 1 mes,
se pueden elegir los acabados, incluye
cocina semi-integral, con mesón y mueble
en madecor con estufa, horno, y campana
extractora, baños con pisos en cerámica
o porcelanato (para escoger en Decorceramica
incluidos en el valor de venta), cabina de
ducha enchapada.*



MVP ARQUITECTOS

Comunicate
CON NOSOTROS



Calle 99 # 49 - 38
Edificio Centum,
Bogotá, Colombia



(301) 439 58 10
(319) 365 14 78



@mvparquitectos

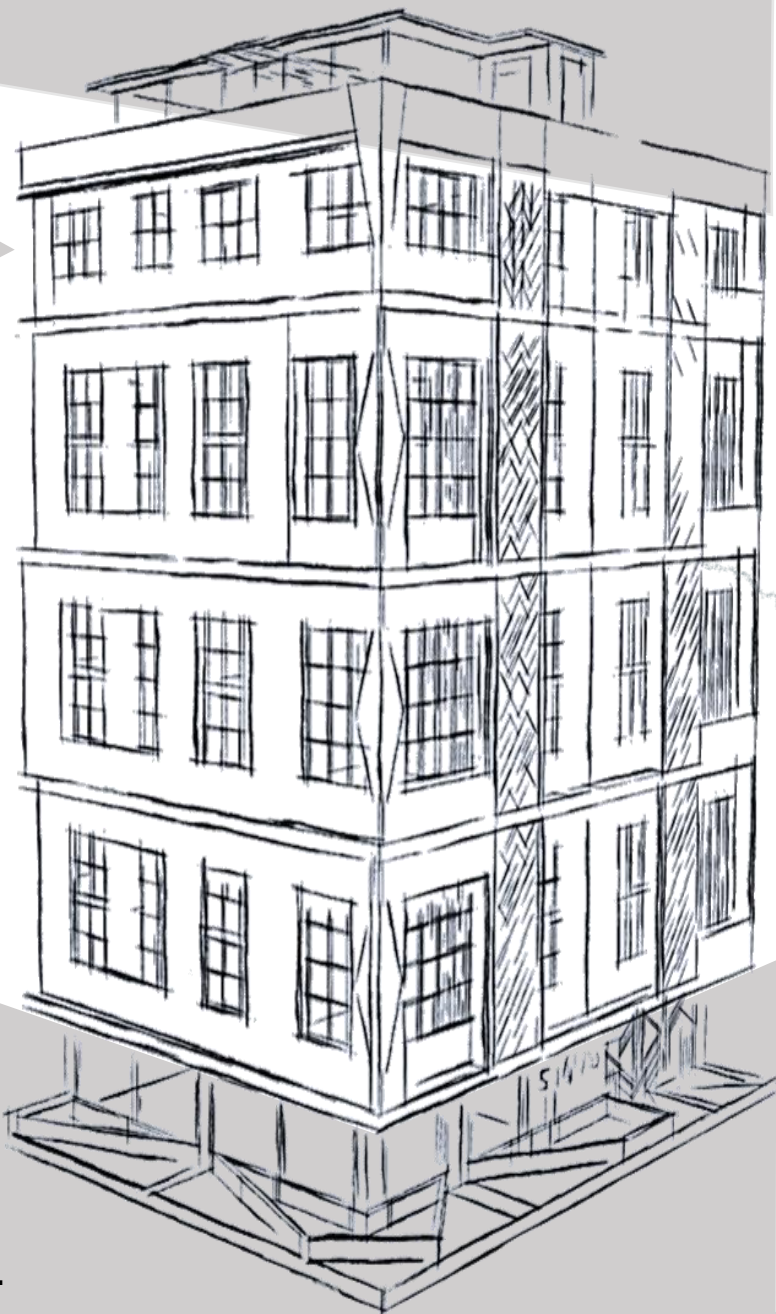


Edificio SELΛH 45

HABITABILIDAD

EXCLUSIVA

AV CRA 24 # 45 c - 05 GALERIAS.



SITIOS Y ZONAS DE INTERÉS:

PARK WAY - CLINICA PALERMO
UNIVERSIDAD NACIONAL - COLEGIO
CARMELO - COLEGIO AMERICANO - CC.
GALERIAS

ASCENSOR - ÁREA DE TRX - ZONA BBQ - PLATAFORMA COMERCIAL
SALÓN SOCIAL - ACABADOS PERSONALIZADOS - SOTANO - 6 NIVELES



MVP ARQUITECTOS

GOARQ

DESING GROUP

Edificio SELAH 45

APTOS TIPO

90 M²
Dúplex

75 M²
Dúplex

62 M²
Dúplex

82 M²
Pent-house.

55 M²
Pent-house.

35 M²
Apto
estudios



Desde:

\$138'000.000



MVP ARQUITECTOS

GOARQ
DESING GROUP