



# OIKOS COSTA AZUL

Transversal 3B # 23-322 (Villa Campestre) , Puerto Colombia - Atlántico.



**Sala de ventas**

Transversal 3B # 23-322 (Villa Campestre) ,  
Puerto Colombia - Atlántico.

**Celular: 317 428 2213**

**E-Mail: [costazul@oikos.com.co](mailto:costazul@oikos.com.co)**



# OIKOS COSTA AZUL

## Descripción del Proyecto

**OIKOS COSTA AZUL** es un proyecto de vivienda de interés social cuyo valor corresponderá a un tope de **135 SMMLV** del año de escrituración, el cual se encuentra ubicado en la transversal 3B # 23-322 Puerto Colombia, Atlántico.

Está compuesto por **8 torres de 20 pisos de altura** con ascensor para un total de 960 unidades de vivienda con sus zonas comunes.

En la **etapa 1** se construirán **120 unidades de vivienda** y las unidades restantes serán construidas conforme al desarrollo comercial y constructivo del proyecto.





  
**OIKOS**  
CONSTRUCTORA

  
*Costa Azul*  
OIKOS

OIKOS  
**COSTA AZUL**

Estos planos y/o imágenes son una representación artística, por lo tanto los detalles del diseño, colores y especificaciones de materiales están sujetos a modificaciones durante el proceso de construcción. Las áreas son aproximadas. El mobiliario representado hace parte de los elementos decorativos de la representación gráfica y no comprometen al constructor.

# LOCALIZACIÓN DEL PROYECTO



**OIKOS COSTA AZUL** se encuentra ubicado en la Transversal 3B # 23-322 (Villa Campestre) , Puerto Colombia - Atlántico.

# OIKOS COSTA AZUL

Invertir en este proyecto genera un *mayor valor a su PATRIMONIO.*



## ZONAS COMUNES



Portería



Salón social



Gimnasio



Co-Working



Zona de  
Yoga



Cancha  
múltiple\*



Piscina  
niños/adultos



Kioscos



Parque  
Infantil



Zona  
deportiva



Zona de  
mascotas



Terraza  
BBQ



Parqueadero  
de visitantes



Subestación  
eléctrica



Cuarto de  
residuos

\* Las zonas comunes y recreativas serán entregadas de acuerdo al avance constructivo de cada una de las etapas del proyecto.

\* No reglamentaria.

# IMPLANTACIÓN GENERAL

## 01 EDIFICIO COMUNAL

### PISO 1

- Gimnasio

### PISO 2

- Salón social

### PISO 3

- Terraza BBQ

## 02 EDIFICIO COMUNAL

### PISO 1

- Yoga, co-working

### PISO 2

- Salón niños, salón juegos.

### PISO 3

- Terraza BBQ



Estos planos y/o imágenes son una representación artística, por lo tanto los detalles del diseño, colores y especificaciones de materiales están sujetos a modificaciones durante el proceso de construcción. Las áreas son aproximadas. El mobiliario hace parte de los elementos decorativos de la representación gráfica y no comprometen al constructor.



## CONVENCIONES

T1	<b>Torre 1</b> 120 apartamentos
EC	Edificio comunal 2
P	Portería

\* Las zonas comunes y recreativas serán entregadas de acuerdo al avance constructivo de cada una de las etapas del proyecto.

# IMPLANTACIÓN ETAPA 1 Y ETAPAS FUTURAS

Estos planos y/o imágenes son una representación artística, por lo tanto los detalles del diseño, colores y especificaciones de materiales están sujetos a modificaciones durante el proceso de construcción. Las áreas son aproximadas. El mobiliario hace parte de los elementos decorativos de la representación gráfica y no comprometen al constructor.



# ZONAS COMUNES

## ETAPA 1 Y ETAPAS FUTURAS

ETAPA 1	<b>ACCESO</b> <ul style="list-style-type: none"><li>· Portería</li><li>· Subestación eléctrica</li><li>· Cuarto manejo de residuos</li></ul>	<b>EDIFICIO COMUNAL 2</b> <ul style="list-style-type: none"><li>· Terraza BBQ</li><li>· Co-Working</li><li>· Zona yoga</li><li>· Salón niños</li><li>· Salón juegos</li></ul>	<b>TANQUE</b> <ul style="list-style-type: none"><li>· Tanque de almacenamiento de agua potable</li></ul>	PARQUEADEROS	<b>RESIDENTES</b> <ul style="list-style-type: none"><li>· 30</li></ul>
	ETAPAS FUTURAS	<b>EDIFICIO COMUNAL 1</b> <ul style="list-style-type: none"><li>· Terraza BBQ</li><li>· Salón comunal</li><li>· Gimnasio</li></ul>	<b>PISCINAS</b> <ul style="list-style-type: none"><li>· Piscina adultos (2)</li><li>· Piscina niños (2)</li></ul>		<b>RECREACIÓN</b> <ul style="list-style-type: none"><li>· Parque infantil</li><li>· Zona de mascotas</li></ul>
			<b>ZONA DEPORTIVA</b> <ul style="list-style-type: none"><li>· Gimnasio aire libre</li><li>· Cancha múltiple</li></ul>	<b>AIRE LIBRE</b> <ul style="list-style-type: none"><li>· Kioscos</li></ul>	<b>PMR</b> <ul style="list-style-type: none"><li>· Incluidos visitantes</li></ul>
				<b>VISITANTES</b> <ul style="list-style-type: none"><li>· 55</li></ul>	<b>PMR</b> <ul style="list-style-type: none"><li>· Incluidos visitantes</li></ul>
					<b>TOTAL</b> <ul style="list-style-type: none"><li>· 302</li></ul>

\* Las zonas comunes y recreativas serán entregadas de acuerdo al avance constructivo de cada una de las etapas del proyecto.



# CO-WORKING

## ZONAS COMUNES

Estos planos y/o imágenes son una representación artística, por lo tanto los detalles del diseño, colores y especificaciones de materiales están sujetos a modificaciones durante el proceso de construcción. Las áreas son aproximadas. El mobiliario hace parte de los elementos decorativos de la representación gráfica y no comprometen al constructor.



## ÁREA DE MASCOTAS ZONAS COMUNES

Estos planos y/o imágenes son una representación artística, por lo tanto los detalles del diseño, colores y especificaciones de materiales están sujetos a modificaciones durante el proceso de construcción. Las áreas son aproximadas. El mobiliario hace parte de los elementos decorativos de la representación gráfica y no comprometen al constructor.



# PISCINAS ZONAS COMUNES

Estos planos y/o imágenes son una representación artística, por lo tanto los detalles del diseño, colores y especificaciones de materiales están sujetos a modificaciones durante el proceso de construcción. Las áreas son aproximadas. El mobiliario hace parte de los elementos decorativos de la representación gráfica y no comprometen al constructor.



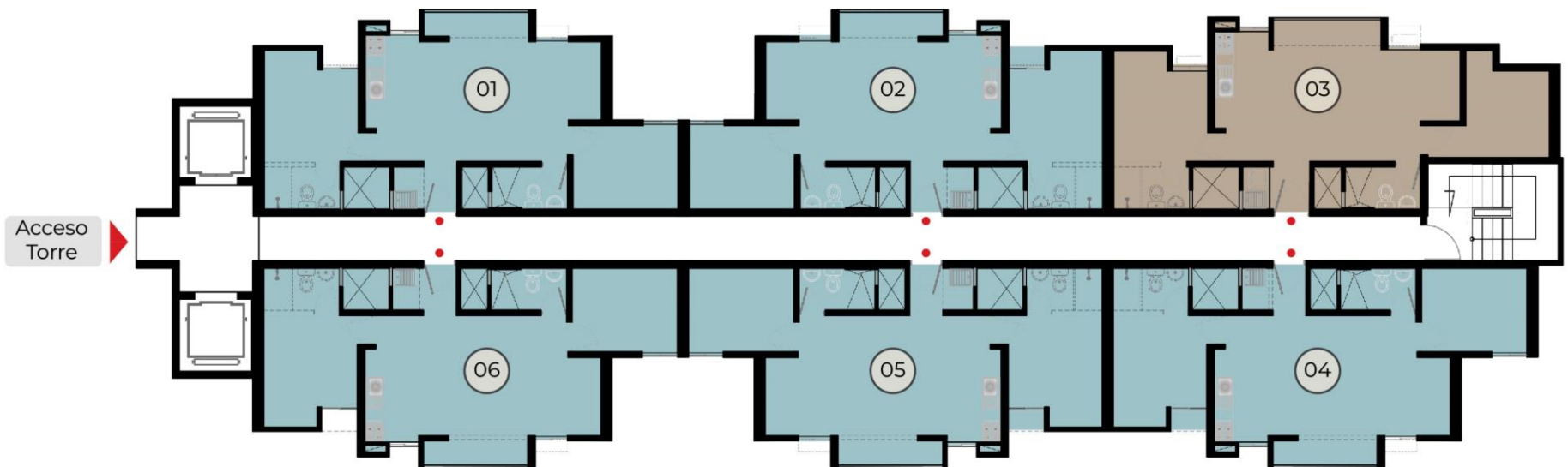
# GIMNASIO

## ZONAS COMUNES

Estos planos y/o imágenes son una representación artística, por lo tanto los detalles del diseño, colores y especificaciones de materiales están sujetos a modificaciones durante el proceso de construcción. Las áreas son aproximadas. El mobiliario hace parte de los elementos decorativos de la representación gráfica y no comprometen al constructor.

# PLANTA TIPO

## TORRE 1



Apartamento **TIPO A**: área construida de 53.96 m<sup>2</sup> y privada de 45.56 m<sup>2</sup>

Apartamento **TIPO B**: área construida de 54.06 m<sup>2</sup> y privada de 45.63 m<sup>2</sup>

Estos planos y/o imágenes son una representación artística, por lo tanto los detalles del diseño, colores y especificaciones de materiales están sujetos a modificaciones durante el proceso de construcción. Las áreas son aproximadas. El mobiliario hace parte de los elementos decorativos de la representación gráfica y no comprometen al constructor.

# APTO

# TIPO A

## ÁREA DEL APARTAMENTO

Área construida

**53.96 m<sup>2</sup>**

Área privada

**45.56 m<sup>2</sup>**

Acceso



**OIKOS**  
CONSTRUCTORA



**\*ACABADOS: Ver declaro conocer.**

Estos planos y/o imágenes son una representación artística, por lo tanto los detalles del diseño, colores y especificaciones de materiales están sujetos a modificaciones durante el proceso de construcción. Las áreas son aproximadas. El mobiliario hace parte de los elementos decorativos de la representación gráfica y no comprometen al constructor.



# APTO

# TIPO A

## ÁREA DEL APARTAMENTO

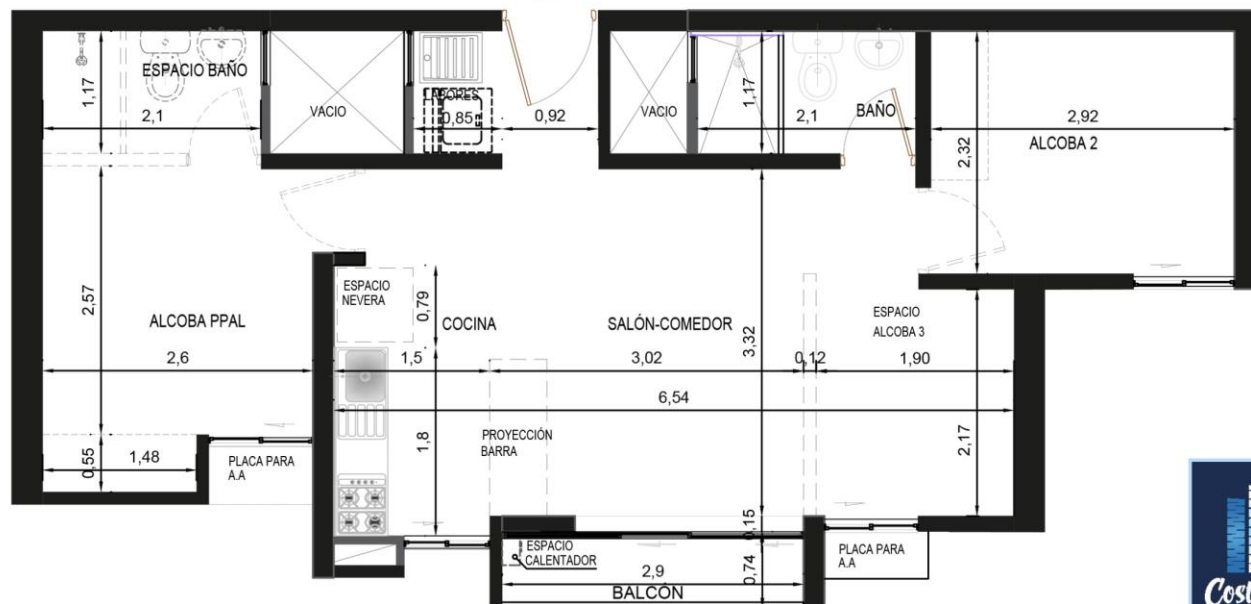
Área construida

**53.96 m<sup>2</sup>**

Área privada

**45.56 m<sup>2</sup>**

ACCESO



**OIKOS**  
CONSTRUCTORA

Costa Azul  
OIKOS

**\*ACABADOS:** Ver declaro conocer.

Estos planos y/o imágenes son una representación artística, por lo tanto los detalles del diseño, colores y especificaciones de materiales están sujetos a modificaciones durante el proceso de construcción. Las áreas son aproximadas. El mobiliario hace parte de los elementos decorativos de la representación gráfica y no comprometen al constructor.

# APTO

## TIPO B

### ÁREA DEL APARTAMENTO

Área construida

**54.06 m<sup>2</sup>**

Área privada

**45.63 m<sup>2</sup>**



**OIKOS**  
CONSTRUCTORA



**\*ACABADOS: Ver declaro conocer.**

Estos planos y/o imágenes son una representación artística, por lo tanto los detalles del diseño, colores y especificaciones de materiales están sujetos a modificaciones durante el proceso de construcción. Las áreas son aproximadas. El mobiliario hace parte de los elementos decorativos de la representación gráfica y no comprometen al constructor.

# APTO

## TIPO B

### ÁREA DEL APARTAMENTO

Área construida

**54.06 m<sup>2</sup>**

Área privada

**45.63 m<sup>2</sup>**



**OIKOS**  
CONSTRUCTORA

Costa Azul  
OIKOS

**\*ACABADOS: Ver declaro conocer.**

Estos planos y/o imágenes son una representación artística, por lo tanto los detalles del diseño, colores y especificaciones de materiales están sujetos a modificaciones durante el proceso de construcción. Las áreas son aproximadas. El mobiliario hace parte de los elementos decorativos de la representación gráfica y no comprometen al constructor.



Sala de ventas  
Transversal 3B # 23-322 (Villa Campestre) , Puerto Colombia - Atlántico.

Celular: 317 428 2213  
E-Mail: [costazul@oikos.com.co](mailto:costazul@oikos.com.co)