



**Agroindustria
Emergente**

A large, stylized graphic of a leaf or petal shape, rendered in a lighter shade of orange, occupies the left side of the page. It has a curved, organic form with a central vein-like structure.

BIOLÓGICOS

Contamos con productos de bajo impacto sobre el medio ambiente y la fauna benéfica. Ofrecemos a nuestros clientes **alternativas biorracionales y biológicas** con las marcas más destacadas en el mercado.

Protección de Cultivos / Green Way: insumos biológicos / nutrición vegetal
/Poscosecha / Empaques / Tecnología

www.bam.com.co

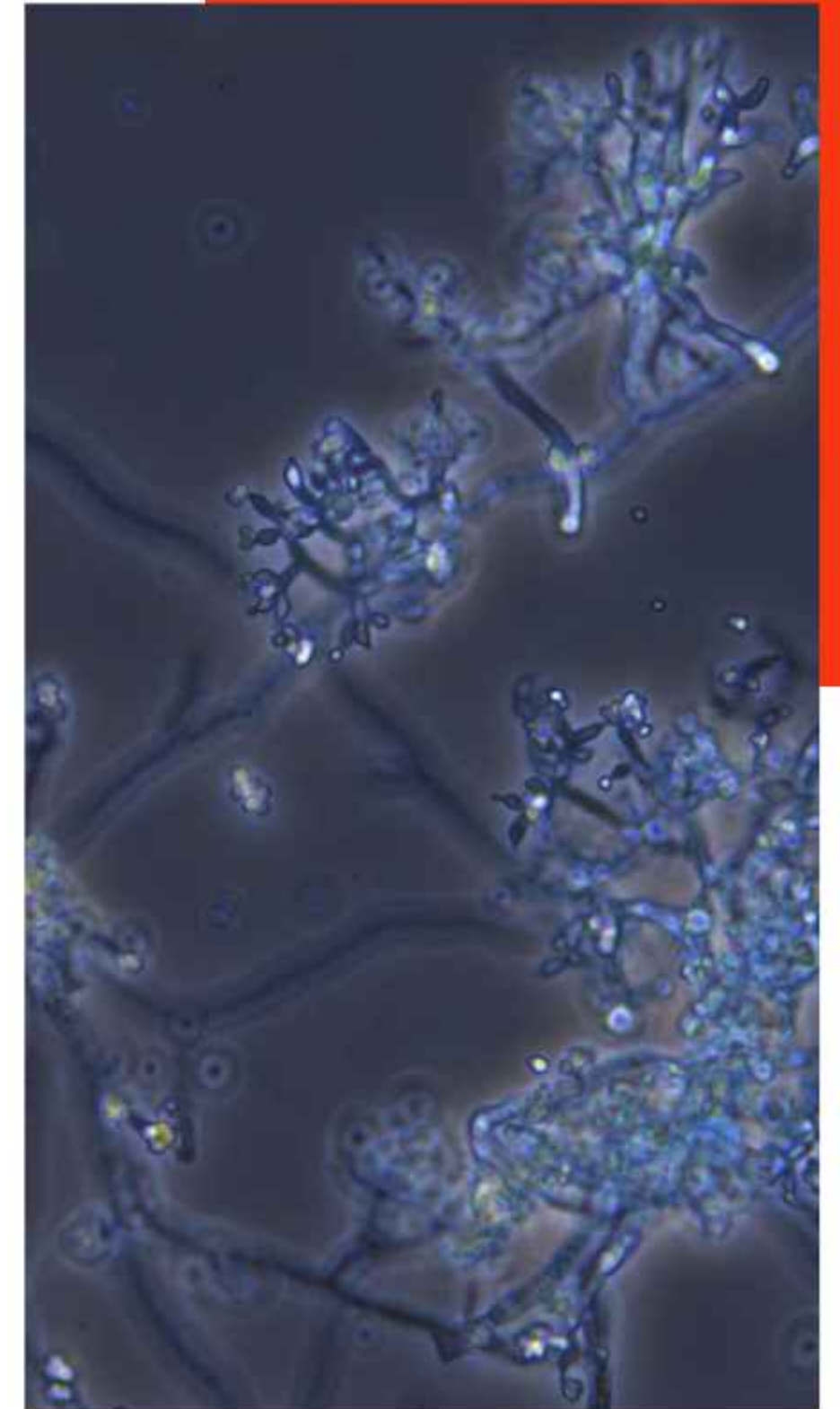
DESINFECTANTES DE ALTO ESPECTRO

Contamos con desinfectantes con amplio espectro bactericida, fungicida, virucida y alguicida con alto nivel eficaz y 100% biodegradables.



TRICHODERMAS

Hongos entopatógenos utilizados como agente de control biológico.





ENRAIZADORES

Estimulación de la masa radicular mejorando la absorción de nutrientes después de los trasplantes o la germinación.



AGROQUÍMICOS

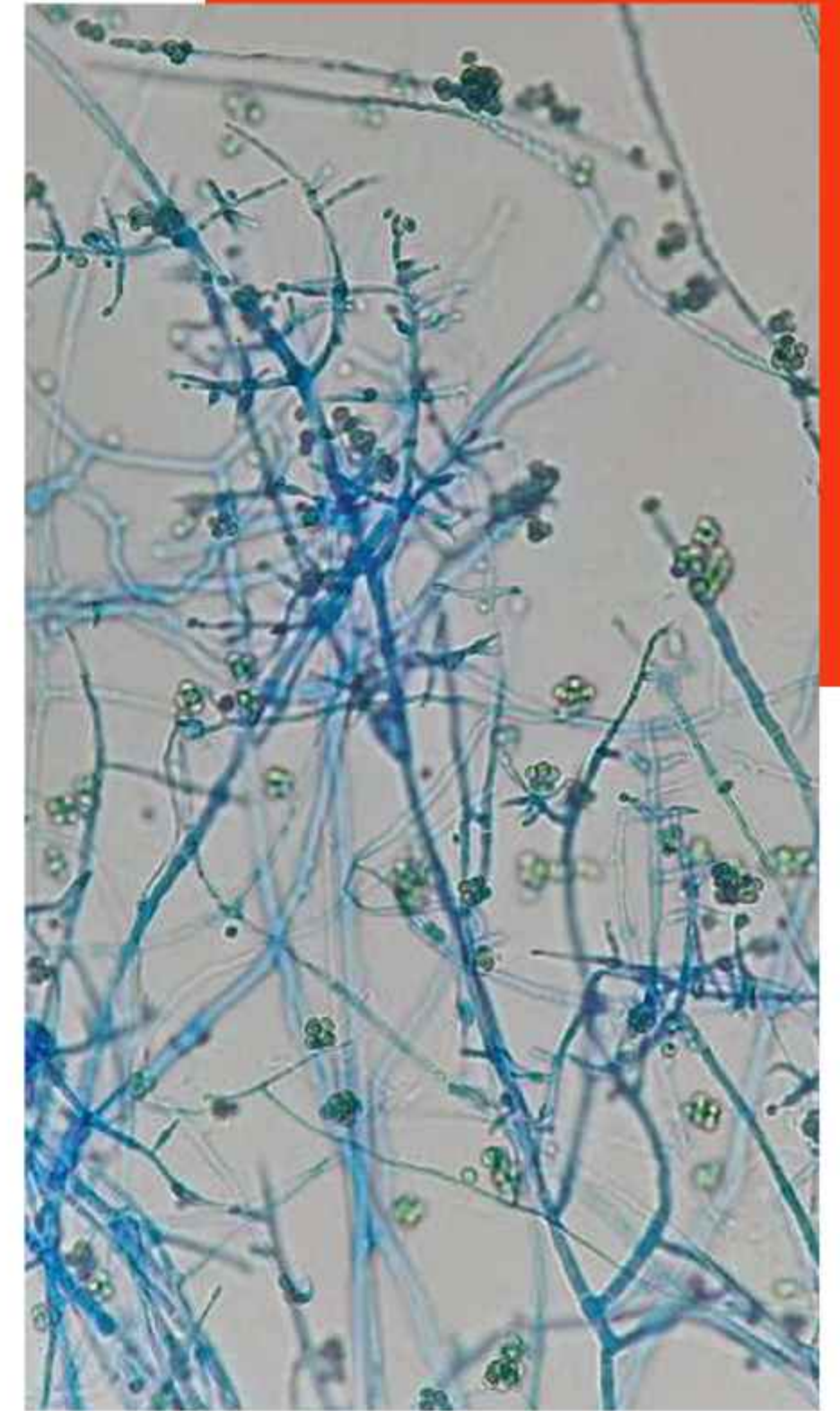


PESTICK®
INMOVILIZADOR DE INSECTOS



ENTOMOPATÓGENOS

Microorganismos Entomopatógenos son aquellos que causan enfermedad en los insectos ya sea a través de infecciones, parasitismo y/o toxemia. Incluyen bacterias, hongos, nematodos y virus.





MICORRIZAS

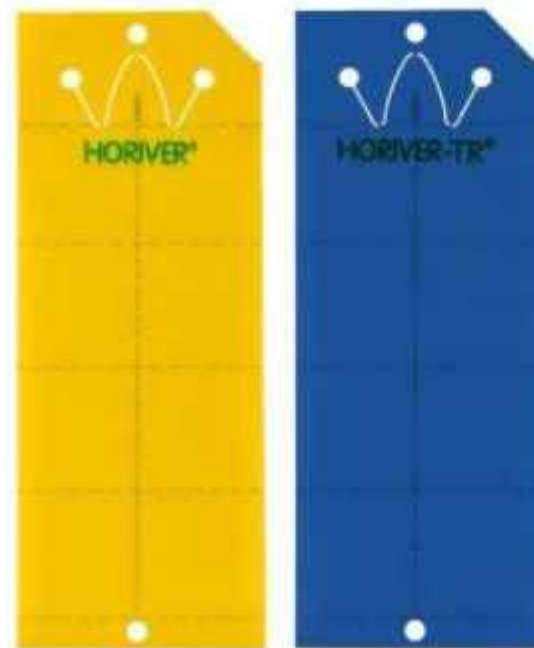
Asociaciones simbióticas entre los hongos y las raíces de las plantas que incrementan el volumen y la efectividad de la toma de nutrientes por parte de las plantas.





TRAMPAS DE INSECTOS

Mecanismos físicos para monitoreo y captura de insectos.



25* 10cm Paq X10



40* 25cm Paq X12



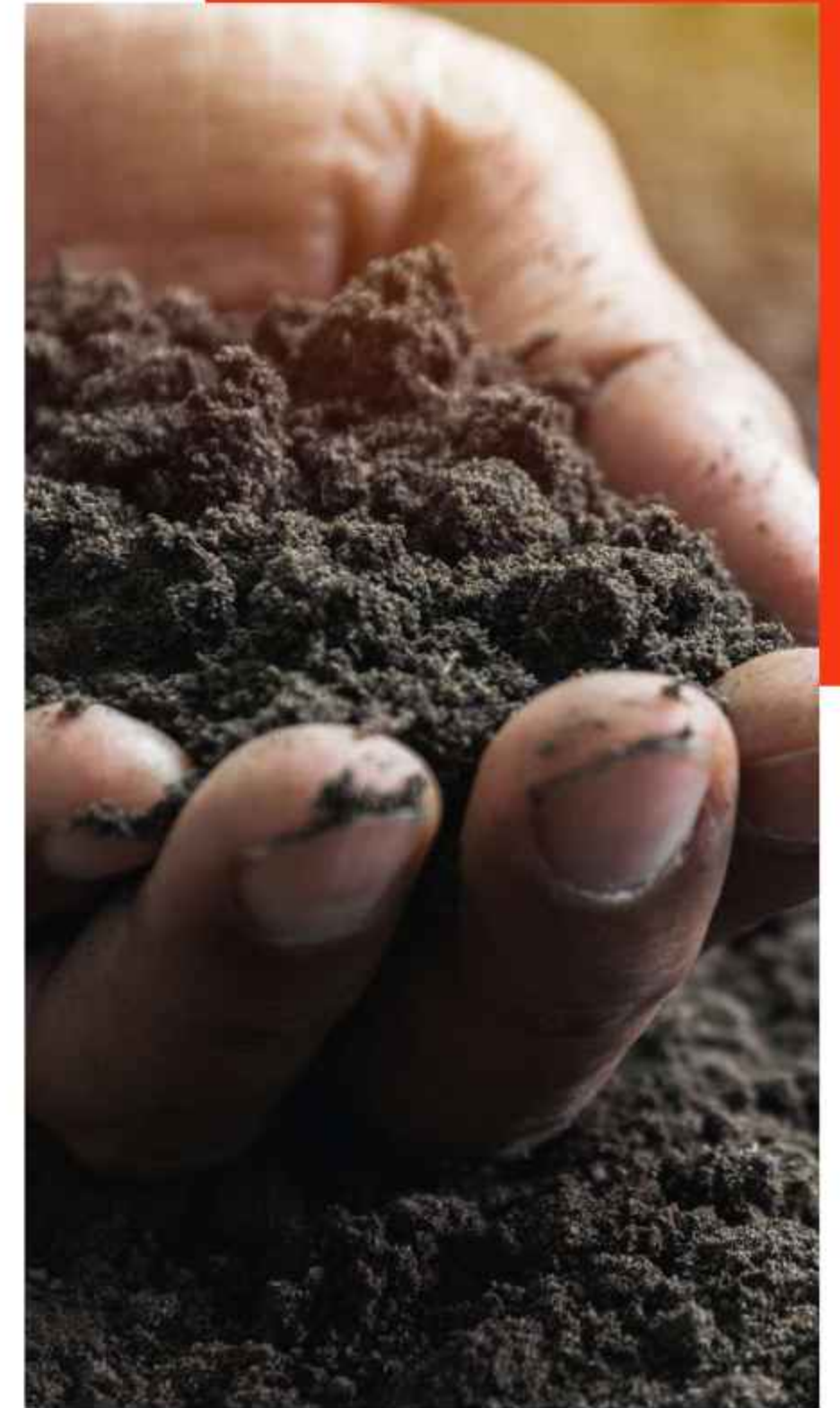
BACTERICIDAS

Tienen la capacidad de combatir agentes patógenos existentes en el suelo, con el objetivo de minimizar la población de estos.

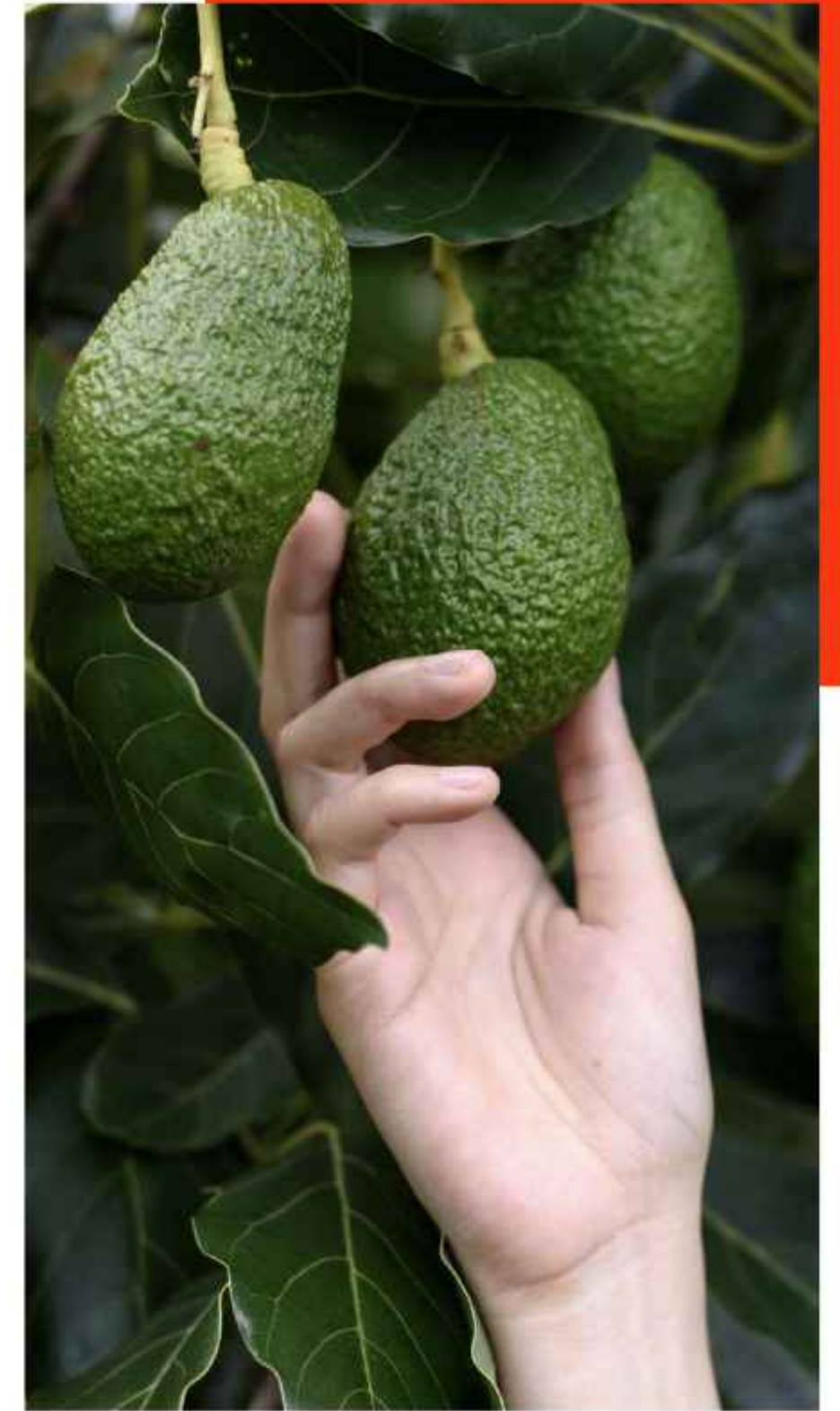


HUMUS

Los ácidos húmicos contenidos en nuestro portafolio son de mayor calidad debido a que son derivados de leonardita (materia orgánica en proceso de mineralización del carbón).



JABONES POTÁSICOS



BIOINSECTICIDAS

Nuestro portafolio cuenta con productos de bajo impacto sobre el medio ambiente y la fauna benéfica.



A large, stylized graphic of a leaf or petal in shades of orange and red, positioned on the left side of the slide. It has a thick, curved border and a central vein-like shape.

EXTRACTOS

Se obtienen de las diferentes partes de una planta, tienen efecto antimicrobiano, o bien insecticida y/o repelente para ciertas plagas. Son biodegradables, presentan escasa toxicidad y bajo riesgo de generación de resistencia en los organismos afectados. Especialmente indicados para programas de **manejo integrado de plagas y agricultura orgánica.**

Protección de Cultivos / Green Way: insumos biológicos / nutrición vegetal / Poscosecha / Empaques / Tecnología

www.bam.com.co



EXTRACTOS





FITIONCIDAS

Mezclas de compuestos especiales de defensa extraídos de mezclas de extractos vegetales que han sido estabilizadas y homogenizadas con minerales, que sirven para controlar plagas, enfermedades y arvenses en los cultivos.



NUTRICIÓN VEGETAL



Protección de Cultivos / Green Way: insumos biológicos / nutrición vegetal
/Poscosecha / Empaques / Tecnología

www.bam.com.co

Haifa MKP™ 0-52-34 P | K

Análisis del producto

P ₂ O ₅	52%
K ₂ O	34%
pH en solución al 10%	4,25
solubilidad en agua a 20°C	21 g/100 ml
CE (1:200)	6,49



Reg ICA No. 6668

*Nota: Haifa MKP™ no se debe mezclar con fertilizantes que contengan calcio y magnesio en soluciones concentradas.

Haifa UP™ 18-44-0 N | P

Análisis del producto

N Total	18%
N-NH ₃	18%
P ₂ O ₅	44%
pH (soln. al 10%)	1,8
Solubilidad 20°C	115 g/100 ml
C.E. 1:200 (dS/m)	7,9



Reg ICA No. 6728

* Nota: Haifa UP™ no se debe mezclar con fertilizantes que contengan Calcio y Magnesio en soluciones concentradas. Es excelente para bajar el pH en solución.

Haifa SOP™ 0-0-52-18 S

Análisis del producto

K ₂ O	52.0%
S	18.0%
pH (soln. al 10%)	3.17
Solubilidad 20°C	10.0 g/100 ml
C.E. 1:100 (dS/m)	10,0



Reg ICA No.10880

*Nota: Haifa NCal GG™ Reg ICA No. 10880

Haifa ProteK™ Fosfito de Potasio 0-53-39 P | K

Haifa Protek único fosfito de potasio cristalino al 99%, eficaz inductor de resistencia

Análisis del producto

P ₂ O ₅	53%
K ₂ O	39%
pH solución al 10%	3,93
Solubilidad al 20°C	140 g/100 ml
C.E. 1:200 (dS/m)	7,93



Reg ICA No. 6560



Multi-npK™ 13-3-43

Multi-npK de Haifa es una fuente única de potasio en términos de valor nutricional. Las plantas absorben el nitrato y el potasio rápidamente y en forma equilibrada mejorando su movimiento dentro la planta y así la nutrición vegetal.

Ventajas de Multi-npK™

- Absorción fácil y total por las plantas.
- Solo contiene nutrientes para las plantas.
- Sin sodio ni cloruro.
- Totalmente soluble en agua.
- Incrementa resistencia a enfermedades.
- Tolerancia a sequías y a heladas.
- Mejora parámetros de calidad y vida poscosecha.
- Combate la salinidad y permite ahorro de agua.
- Se aplica eficazmente por fertirriego, drench o aplicaciones foliares.



Reg ICA No. 6065

Análisis del producto

N-total	13,0%
N-NO ₃	13,0%
P ₂ O ₅	3,0 %
K ₂ O	43,0 %
pH en solución al 10%	6,07
solubilidad en agua a 20°C	33 g/100 ml
CE (1:1000)	12,8

* Nota: Multi-npK™ por tener 3% de Fósforo no se debe mezclar con fertilizantes que contengan Calcio y Magnesio en soluciones concentradas.

Haifa DKP™ Fosfato Dipotásico

Análisis del producto

P ₂ O ₅	41%
K ₂ O	54%
pH (soln. al 10%)	9,41
Solubilidad 20°C	180 g/100 ml
C.E. 1:100 (dS/m)	10,4



Reg ICA No.10853



Línea Poly-Feed™ GG

Fertilizantes NPK + Microelementos solubles en agua

Poly-Feed™ ofrece una gama de fertilizantes NPK totalmente solubles en agua, diseñados para ofrecer una nutrición completa para plantas, perfectamente balanceadas de acuerdo al estado fenológico del cultivo.

Ventajas de los productos Poly-Feed™

- Totalmente solubles en agua, seguros para su uso en todos los sistemas de aplicación foliar y de Nutrición™
- Constituido exclusivamente por nutrientes puros para las plantas
- Sin cloruro, sodio ni otros elementos perjudiciales
- Con ingredientes de alta calidad
- Enriquecidos con altos niveles de micronutrientes quelatados con EDTA.



Poly-Feed™ GG (grado invernadero)

N | P | K | Mg | ME

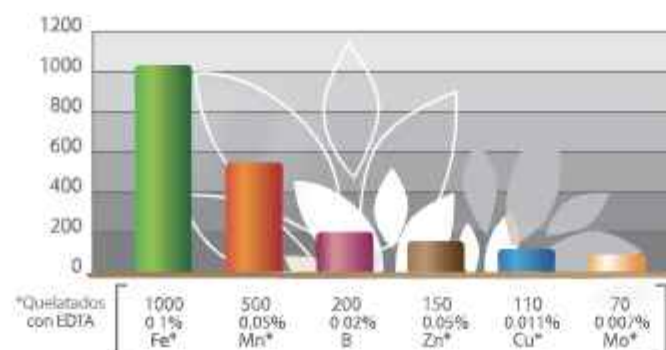
Balances y fórmulas de acuerdo al estado fenológico

Fórmula de Poly Feed™ GG para inicio y floración			
Relación N:P ₂ O ₅ :K ₂ O	Grado	Nitrógeno NH ₄ ⁺ NO ₃	
13-1	13-36-13+ME	9%	4%

Fórmula de Poly Feed™ GG para desarrollo			
Relación N:P ₂ O ₅ :K ₂ O	Grado	Nitrógeno NH ₄ ⁺ NO ₃	
1-1-1	19-19-19+ME	13.5%	5.5%

Fórmula de Poly Feed™ GG para producción			
Relación N:P ₂ O ₅ :K ₂ O	Grado	Nitrógeno NH ₄ ⁺ NO ₃	
1-1-4	10-10-43+ME	—	10%

Contenido de microelementos (ppm)



Poly-Feed™	Dosis 1g /L	ppm									
		N TOTAL	N NH ₄	N NO ₃	P	K	Fe	Mn	Zn	Cu	B
13-36-13	130	90	40	157	108	1	0,5	0,2	0,1	0,2	0,07
19-19-19	190	135	55	83	158	1	0,5	0,2	0,1	0,2	0,07
10-10-43	100		100	44	358	1	0,5	0,2	0,1	0,2	0,07



Haifa N-Cal GG™ 15-0-26

CaO

Haifa N-Cal es una excelente fuente para suplir las necesidades del calcio, nutriente responsable de la calidad, es esencial para la construcción de las paredes celulares, promueve alargamiento celular, participa en procesos metabólicos, hormonales y enzimáticos. Se transporta exclusivamente por vía xilema. la absorción del calcio, está directamente relacionada con la transpiración de la planta.

Ventajas de Haifa N-Cal GG

- 100% soluble y alta pureza.
- La mayor parte del N es en forma de nitrato de rápida absorción para la planta y mejorando la eficiencia de consumo del Calcio.
- Libre de Cloro y Sodio.
- Retarda la senescencia de las hojas prolongando la Fotosíntesis.
- Fortalece las paredes celulares protegiendo sus cultivos asegurando un crecimiento saludable.
- Mejora la calidad y aumenta la vida post-cosecha.
- Para aplicación por fertirriego, drench y foliar.
- Libre venta.



Reg ICA No. 6510

Análisis del producto

N-total	15%
Nitrógeno Amoniacal (N)	1.5%
Nitrógeno Nitrato (N)	13.5%
CaO	26%
pH en solución al 10%	6.61
solubilidad en agua a 20°C	170 g/100 ml
CE (1:200)	10.0

Nota: No se debe mezclar con fosfatos y sulfatos en soluciones concentradas.



Haifa MAP™ 12-61-0

N | P

Análisis del producto

N-total	12%
N-NH ₄	12%
P ₂ O ₅	61%
pH en solución al 10%	4,2
solubilidad en agua a 20°C	36 g/100 ml
CE (1:200)	7,30



Reg ICA No. 6633

* Nota: Haifa-MAP™ no se debe mezclar con fertilizantes que contengan Calcio y Magnesio en soluciones concentradas.

Línea ACTIPHYL

Bioestimulantes Orgánico - minerales, foliares activadores Potencializadores de Producción

BENEFICIOS

- Promotor de Fotosíntesis y potencializadores de producción y calidad
- Bioestimulantes, antioxidantes naturales con extractos vegetales y vitaminas
- Rápida asimilación y transporte por la formación de complejos orgánicos minerales, Antiestresantes y termoreguladores
- Equilibrio nutricional en cada etapa
- Servicio técnico especializado en nutrición vegetal

Activadores de síntesis de clorofila y potencializadores de producción de cultivos, complejos organominerales con algas, aminoácidos, vitaminas, termoreguladores y ácidos carboxílicos.

COMPOSICIÓN GARANTIZADA

Carbono Orgánico Oxidable Total(CO)*	130,0 g/L
Potasio Soluble en agua (K ₂ O)	30,0 g/L
Calcio Soluble en agua (CaO)	4,0 g/L
Magnesio Soluble en agua (MgO)	2,0 g/L
Azufre Soluble en agua (S)	53,0 g/L
Hierro Soluble en agua (Fe)	2,0 g/L

*Complejo de algas, antioxidantes naturales con ácido alginico, ácido salicílico, manitol y gluconatos

Densidad 20 °C 1,19 g/ml
pH (solución al 10%) 7,32
Conductividad Eléctrica (1:200) 1,31 dS/m

ACTIPHYL LGAPLANT
Registro de Venta ICA No. 12100
"Bioestimulante Vegetal activador de cosechas y termoregulador"

Presentación
1, 4, 20, 60, 200 L

ACTIPHYL Complet
Registro de Venta ICA No. 7419
"Balance en el desarrollo y producción de cultivos"

Presentación
1, 4, 20, 60, 200 L

COMPOSICIÓN GARANTIZADA

Nitrógeno Total (N)	200,0 g/L
Nitrógeno Ureico (N)	200,0 g/L
Fósforo asimilable (P ₂ O ₅)	80,0 g/L
Potasio soluble en agua (K ₂ O)	100,0 g/L
Magnesio soluble en agua (MgO)	40,0 g/L
Azufre soluble en agua (S)	40,0 g/L
Boro soluble en agua (B)	3,0 g/L
Cobre soluble en agua (Cu)*	8,0 g/L
Hierro soluble en agua (Fe)*	8,0 g/L
Manganeso soluble en agua (Mn)*	6,0 g/L
Molibdeno soluble en agua (Mo)	3,0 g/L
Zinc soluble en agua (Zn)**	6,0 g/L
Carbono Orgánico Oxidable (CO)	40,0 g/L

* Quelatados con gluconatos, ácidos carboxílicos, aminocarboxílicos y ascorbatos.

Densidad 20°C 1,30 g/ml
pH (solución al 10%) 5,97
Conductividad Eléctrica (1:200) 2,14 dS/m

COMPOSICIÓN GARANTIZADA

Fósforo asimilable (P ₂ O ₅)	300,0 g/L
Potasio soluble en agua (K ₂ O)	400,0 g/L
Magnesio soluble en agua (MgO)*	20,0 g/L
Azufre soluble en agua (S)	10,0 g/L
Boro soluble en agua (B)	20,0 g/L
Zinc soluble en agua (Zn)**	20,0 g/L
Carbono orgánico oxidable (CO)	20,0 g/L

* Quelatados con gluconatos, ácidos carboxílicos, aminocarboxílicos y ascorbatos

Densidad 20°C 1,59 g/ml
pH (solución al 10%) 6,56
Conductividad Eléctrica (1:200) 2,47 dS/m

ACTIPHYL Kfruto
Registro de Venta ICA No. 7413
"Potencializador de llenado y calidad de cosechas"

Presentación
1, 4, 20, 60, 200 L

ACTIPHYL CRECIPHYL
Registro de Venta ICA No. 3003
"Activador de crecimiento y desarrollo"

Presentación
1, 4, 20, 60, 200 L

COMPOSICIÓN GARANTIZADA

Nitrógeno Total (N)	300 g/L
Nitrógeno Ureico (N)	300 g/L
Fósforo Asimilable (P ₂ O ₅)	20 g/L
Potasio Soluble (K ₂ O)	30 g/L
Magnesio Soluble en agua (MgO)	20 g/L
Azufre Total (S)	80 g/L
Boro soluble en agua (B)	1 g/L
Cobre soluble en agua (Cu)*	1 g/L
Hierro Soluble en agua (Fe)*	2 g/L
Manganeso soluble en agua (Mn)*	2 g/L
Molibdeno soluble en agua (Mo)	0,2 g/L
Zinc soluble en agua (Zn)**	1 g/L
Carbono Orgánico Oxidable (CO)	30 g/L

* Quelatados con EDTA, Ácido Cítrico y ácido ascórbico

Densidad a 25 °C 1,35 g/ml
pH en solución al 10% 4,88
Conductividad Eléctrica (1:200) 1,89 dS/m

COMPOSICIÓN GARANTIZADA

Nitrógeno Total	40,0 g/L
Nitrógeno Orgánico (N)	22,0 g/L
Nitrógeno Ureico (N)	18,0 g/L
Magnesio soluble en agua (MgO)	100,0 g/L
Azufre soluble en agua (S)	60,0 g/L
Boro soluble en agua (B)	5,0 g/L
Cobre soluble en agua (Cu)*	5,0 g/L
Hierro soluble en agua (Fe)*	10,0 g/L
Manganeso soluble en agua (Mn)*	20,0 g/L
Molibdeno soluble en agua (Mo)*	3,0 g/L
Zinc soluble en agua (Zn)**	15,0 g/L
Carbono orgánico oxidable total (CO)	50,0 g/L

* Quelatados con gluconatos, ácidos carboxílicos, aminocarboxílicos y ascorbatos

Densidad 20°C 1,4 g/L
pH (solución al 10%) 4,7
Conductividad Eléctrica (1:200) 2,34 dS/m

ACTIPHYL Green Mix
Registro de Venta ICA No. 7411
"Cultivos siempre verdes"

Presentación
1, 4, 20, 60, 200 L

ACTIPHYL Energy P
Registro de Venta ICA No. 7415
"Energía para sus Cultivos"

Presentación
1, 4, 20, 60, 200 L

COMPOSICIÓN GARANTIZADA

Nitrógeno Total	40,0 g/L
Nitrógeno Ureico (N)	40,0 g/L
Fósforo asimilable (P ₂ O ₅)	200,0 g/L
Potasio soluble en agua (K ₂ O)	70,0 g/L
Magnesio soluble en agua (MgO)*	40,0 g/L
Azufre soluble en agua (S)	40,0 g/L
Boro soluble en agua (B)	25,0 g/L
Manganeso soluble en agua (Mn)**	25,0 g/L
Molibdeno soluble en agua (Mo)	4,0 g/L
Zinc soluble en agua (Zn)**	15,0 g/L
Carbono Orgánico Oxidable (CO)	40,0 g/L

* Quelatados con gluconatos, ácidos carboxílicos, aminocarboxílicos y ascorbatos.

Densidad 20°C 1,48 g/L
pH (solución al 10%) 2,99
Conductividad Eléctrica (1:200) 2,10 dS/m



Línea GLUKOPLANT

Quelatos y complejos orgánicos de rápida asimilación, absorción y transporte de nutrientes.

Quelatos y complejos orgánicos de última generación para una rápida asimilación, absorción y transporte de nutrientes de baja movilidad como el Calcio, Manganeso, Boro, Zinc.

BENEFICIOS

- Quelatos orgánicos de última generación con gluconatos, polioles ascorbatos y antioxidantes.
- Movilidad rápida y oportuna en épocas ambientales críticas.
- Transporte eficaz y eficiente de nutrientes de baja movilidad en la planta.
- Doble quelatación.
- Sinergismo iónico de nutrientes para evitar desbalances.

COMPOSICIÓN GARANTIZADA

Calcio soluble en agua (CaO)*	140,0 g/L
Boro soluble en agua (B)	30,0 g/L
Zinc soluble en agua (Zn)*	30,0 g/L
Carbono Orgánico Oxidable (CO)	90,52 g/L

* Quelatado con gluconatos, ácidos carboxílicos y antioxidantes.

Densidad 20 °C 1,45 g/ml
pH (solución al 10%) 5,68
Conductividad Eléctrica C.E. (1:200) 2,6 dS/m

GLUKOPLANT Calcio BZn
Registro ICA No. 7417
"Nutrición eficiente con calidad en CaBZn"

Presentación
0,5, 1, 4, 20, 60, 200 Lt

COMPOSICIÓN GARANTIZADA

Azufre soluble en agua (S)	30,0 g/L
Boro soluble en agua (B)*	100,0 g/L
Molibdeno soluble en agua (Mo)	5,0 g/L
Zinc soluble en agua (Zn)**	50,0 g/L
Cobre soluble en agua (Cu)**	10,0 g/L
Carbono Orgánico (CO)	50,0 g/L

* Boro como fuente ácido bórico complejo ácidos carboxílicos, manitol y etanolaminas.
** Quelatado con EDTA con ácidos carboxílicos, y antioxidantes.

Densidad a 20°C 1,35 g/ml
pH en solución al 10% 5,64
Conductividad Eléctrica (1:200) 0,5 dS/m

GLUKOPLANT BOROZINCUMPLET
Registro de Venta ICA No. 8084
"Calidad, formación y protección de sus cosechas"

Presentación
1, 4, 20, 60, 200 L

COMPOSICIÓN GARANTIZADA

Calcio soluble en agua (CaO)*	140,0 g/L
Boro soluble en agua (B)	30,0 g/L
Cobre soluble en agua (Cu)*	10,0 g/L
Molibdeno soluble en agua (Mo)	2,0 g/L
Carbono Orgánico Oxidable (CO)	70,0 g/L

* Quelatado con gluconatos, ascorbatos y citratos

Densidad 20 °C 1,35 g/ml
pH (solución al 10%) 6,0-7,0

GLUKOPLANT Calcio-BCuMo
"Nutrición eficiente con calidad en CaB-CuMo"

Presentación
1, 4, 20, 60, 200 L

COMPOSICIÓN GARANTIZADA

Manganeso soluble en agua (Mn)*	80,0 g/L
Zinc soluble en agua (Zn)**	30,0 g/L
Molibdeno Soluble en Agua (Mo)	2,0 g/L
Carbono Orgánico Oxidable (CO)	75,0 g/L

* Quelatado con gluconatos, ascorbatos y citratos

Densidad a 20°C 1,32 g/ml
pH (solución al 10%) 4,63
Conductividad Eléctrica (1:200) ... 1,34 dS/m

GLUKOPLANT Manganeso-Zn
"Nutrición eficiente y potencializador de fotosíntesis"

Presentación
1, 4, 20, 60, 200 L

COMPOSICIÓN GARANTIZADA

Calcio (Ca)*	150 g/L
Magnesio (Mg)*	20 g/L
Zinc (Zn)*	2 g/L
Boro (B)	2 g/L
Carbono Orgánico oxidable(CO)	120 g/L

* Quelatado con gluconatos, ácidos carboxílicos y antioxidantes.

Densidad a 20°C 1,4 g/ml
pH (solución al 10%) 5,0-6,0

GLUKOPLANT Calcio-Mg
"Nutrición de calidad y transportador de azúcares"

Presentación
1, 4, 20, 60, 200 L

COMPOSICIÓN GARANTIZADA

Hierro (Fe)*	100,0 g/L
Molibdeno Soluble en agua (Mo)	2,0 g/L
Carbono Orgánico Oxidable (CO)	90,0 g/L

* Quelatados con gluconatos, ácidos carboxílicos y antioxidantes.

Densidad 20 °C 1,43g/ml
pH (solución al 10%) 7,3
Conductividad Eléctrica CE (1:200).....2,36 dS/m

GLUKOPLANT Hierro-Mo
Registro de Venta ICA No. 8115

Presentación
1, 4, 20, 60, 200 L

COMPOSICIÓN GARANTIZADA

Hierro (Fe)*	70 g/L
Manganeso (Mn)*	30 g/L
Molibdeno (Mo)	2 g/L
Carbono Orgánico Oxidable (CO)	60 g/L

* Quelatado con gluconatos, ácidos carboxílicos, NÁVICOS y antioxidantes.

Densidad a 20 °C 1,34 g/ml
pH (solución al 10%) 7,0
Conductividad Eléctrica C.E. (1:200) 1,37 dS/m

GLUKOPLANT Hierro-Mn
"Balance en procesos de fotosíntesis"

Presentación
1, 4, 20, 60, 200 L





bam.com.co



@BamFlorece

Contáctanos: bamflorece@bam.com.co