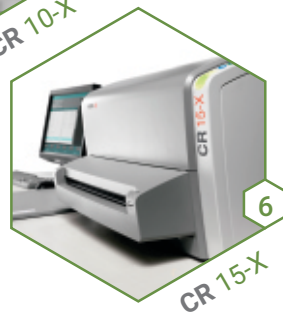


Care You Can See™



RADIOLOGÍA DIGITAL VETERINARIA



Nuestra experiencia al servicio de los veterinarios

Con más de 100 años de experiencia en diagnóstico radiológico por imágenes, Agfa apoya a los profesionales de las prácticas veterinarias en la migración de radiología convencional a digital, con nuestras soluciones especializadas y de alta calidad que satisfacen las necesidades específicas del cuidado animal.

Para más información sobre Agfa Radiology Solutions visite: www.medimg.agfa.com/latam

MUSICA™

Avanzado software para procesamiento de imágenes radiológicas

MUSICA™ es un algoritmo de procesamiento patentado por AGFA. Calidad de imagen consistente sin depender de:

- Factores de exposición
 - Tamaño del animal
 - Tipo de examen
- ¡Incluso con dosis mínimas!



MUSICA TECHNOLOGY

MUSICA WorkStation

Interfaz para adquisición y administración de imágenes



- Diseñada para optimizar el flujo de trabajo en cualquier entorno veterinario
- Interfaz Intuitiva
- Guías de posicionamiento anatómico del animal
- Ideal para revisión de imágenes clínicas - contiene un flujo de trabajo de alta productividad y un diseño de color que evita la fatiga visual del usuario.
- Misma plataforma para CRs y DRs

DR 100e

RX móvil digital

- Compacto pero con una potencia de generación de 32 kW permite utilizar en diferentes ámbitos y necesidades veterinarias
- Adquiéralo en versión de columna fija o columna rotatoria para fácil posicionamiento en espacios reducidos
- Disponible de forma análoga permite una actualización sencilla y segura a RX digital
- En versión digital un monitor de tipo clínico de 19" permite obtener alto rendimiento de la estación MUSICA



MUSICA
TECHNOLOGY



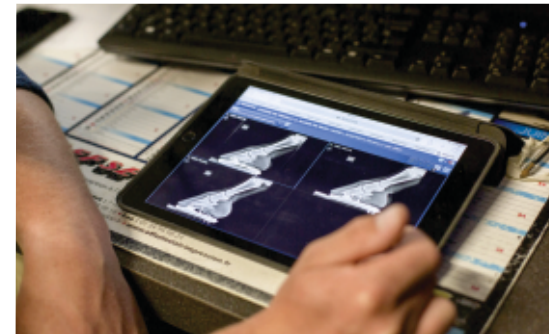
Care You Can See™

4

RETROFIT

La forma más fácil y accesible de entrar al mundo digital

- Alta productividad y mejora en el flujo de trabajo para su equipo analógico de sala o móvil
- Detectores wireless o con cable de GOS o Csl
- DX-D 40 (Csl o GOS) - 14 x 17 inch - wireless**
- DX-D 45 (Csl o GOS) - 10 x 12 inch - wireless**
- DR 10e (Csl) 10 x 12 inch - wireless**
- DR 14e (Csl o GOS) 14 x 17 inch - wireless**
- Tecnología AED (Automatic Exposure Detection) para facilitar la integración con su modalidad analógica y evitar repetir exposiciones
- Integración inmediata a PACS Veterinario a través de la estación MUSICA
- Variedad de detectores según la necesidad



Retrofit Mobile con Tablet para cualquier RX Mobile y detector wireless



* Por favor, dirijase a su representante local de ventas para obtener más información sobre la disponibilidad en su país.
** Baterías adicionales incluidas

5



- Alta calidad de imagen
- Diseño simple e inteligente
- Excelente balance costo-beneficio

CR 10-X

El primer paso para la calidad de imagen digital



- Compacto con excelente calidad de imagen y balance de costo-beneficio
- **NX** y **MUSICA**: Auto-cropping, rápida pre visualización, interfaz intuitiva y alta calidad de imagen
- Casete 35x43 cm y 24x30 cm (usando adaptador)



PIP

CR 15-X

Maxima eficiencia a un precio asequible



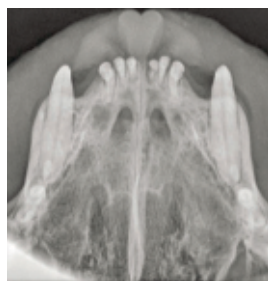
- Casetes con placa de Cesio (CsI) para mayor calidad de imagen y reducción de dosis
- 3 resoluciones y 4 tamaños de casetes que se ajustan a su necesidad
- **NX** y **MUSICA**: Auto-cropping, rápida pre visualización, interfaz intuitiva y excelente calidad de imagen
- Casete 35x43, 35x35, 24x30, 18x24, 15x30 (incluyendo su uso en odonto-veterinaria)



PIP

CASETES DENTALES

Imágenes intra orales veterinarias



- Casetes específicos para uso dental en Equinos
- Diferentes tamaños para imágenes dentales desde conejos hasta perros grandes.
- Permite digitalizar múltiples placas intra orales en el mismo proceso, de forma rápida y eficiente

* Por favor, dirijase a su representante local de ventas para obtener más información sobre la disponibilidad en su país.



DRYSTAR 5302

Alta calidad de imagen en cualquier lugar

- 2 bandejas adaptables que trabajan con dos tipos de film
- Conecte sus modalidades de CR y DR
- 5 formatos diferentes de soporte a impresión: 8x10", 10x12", 11x14", 14x14" e 14x17"



Tecnología de imagen digital directa

- Inoloro
- Operación a plena luz del día
- Menos residuos
- Menor tiempo de calentamiento
- Menor consumo de energía

