



# SELLA-EMPAQ

EMPAQUES DE CALIDAD



# INFORMACION TECNICA DE PRODUCTOS:

IMÁGENES GENERALES DE LOS SELLOS Y PRODUCTOS



## CARACTERISITICAS DE SELLO DE ESPUMA DE POLIETILENO:

SE UTILIZA PARA EVITAR FUGAS EN ENVASES CON PRODUCTOS LIQUIDOS COMO:

ALCOHOL, AGUA PARA BEBER, JUGOS, Y ACEITES.

CORTADO DE 15mm A 110 mm DE DIAMETRO CON UN ESPESOR DE .075"

### • ESPUMA DE POLIETILENO:



MATERIAL	USOS RECOMENDACIONES	DESCRIPCION CARACTERISTICAS	CONDICIONES DE ALMACENAJE
ESPUMADO	<b>Productos Líquidos:</b> <ul style="list-style-type: none"><li>-Alimenticios</li><li>-Farmacéuticos</li><li>-Cosméticos</li><li>-Químicos</li><li>-Automotriz</li></ul>	<b>Espuma de polietileno:</b> <ul style="list-style-type: none"><li>-Sin laminación</li><li>-Espesor de 0.075" y 0.125"</li><li>-Variación: +/-10%</li><li>-Densidad de 6.5 lb/ft3</li><li>-Provee un sellado hermético</li><li>-No inductivo</li><li>-Sin impresión</li></ul>	<b>Mantener en bolsa de plástico cerrada para evitar que se contamine.</b>

## •ESPUMA LAMINADA:



MATERIAL	USOS RECOMENDACIONES	DESCRIPCION CARACTERISTICAS	CONDICIONES DE ALMACENAJE
<b>ESPUMA DE POLIETILENO</b>	<b>Productos Líquidos, secos, viscosos:</b> -Alimenticios -Farmacéuticos -Cosméticos -Químicos -Automotriz	<b>Espuma de polietileno:</b> -Espesor de 0.035" y 0.065" -Variación: +/-10% -Densidad de 300 kg/m3 -Provee un sellado hermético -No inductivo -Sin impresión	<b>Mantener en bolsa de plástico cerrada para evitar que se contamine.</b>

• ESPUMA DE POLIETILENO 300 SIN LAMINAR 1 mm  
(FOAM SIN LAMINAR)

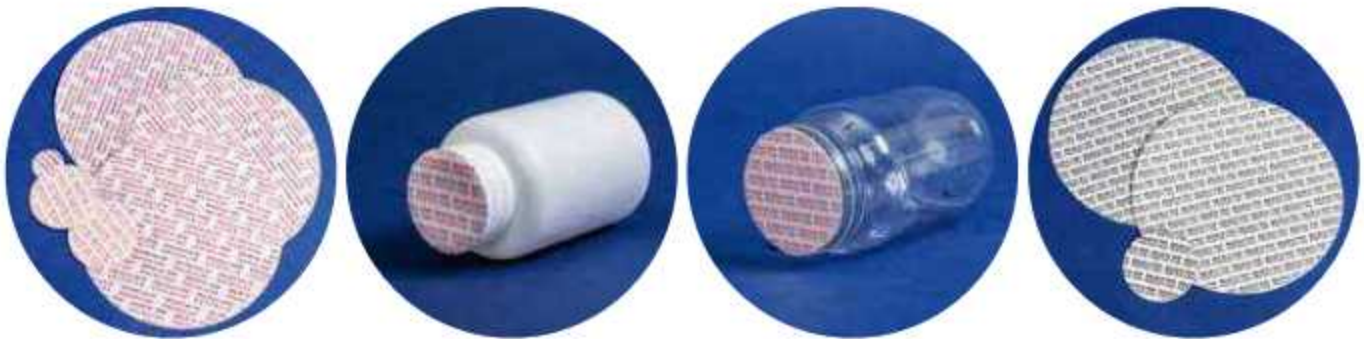


MATERIAL	USOS RECOMENDACIONES	DESCRIPCION CARACTERISTICAS	CONDICIONES DE ALMACENAJE
FOAM SIN LAMINAR	<p><b>Productos Líquidos:</b></p> <ul style="list-style-type: none"><li>-Alimenticios</li><li>-Farmacéuticos</li><li>-Cosméticos</li><li>-Químicos</li><li>-Automotriz</li></ul>	<p><b>Espuma de polietileno:</b></p> <ul style="list-style-type: none"><li>-Sin laminación</li><li>-Espesor de 1 mm"</li><li>-Variación: +/-10%</li><li>-Provee un sellado hermético</li><li>-No inductivo</li><li>-Sin impresión</li></ul>	<p>Mantener en bolsa de plástico cerrada para evitar que se contamine.</p>

## CARACTERISITICAS DE SELLO SENSITIVO PRESSURE:

SELLO DE POLIESTIRENO CON ADHESIVO QUE SE ACTIVA AL TORQUE EN ENVASES DE PLASTICO O VIDRIO. SE APLICAN EN FIBRAS, DULCES, PASTILLAS, SUPLEMENTOS ALIMENTICIOS, Y DEMAS PRODUCTOS SECOS. CORTADO DE 15mm A 110. mm DE DIAMETRO.

### •SENSITIVO PRESSURE: NACIONAL E IMPORTADO



MATERIAL	USOS RECOMENDACIONES	DESCRIPCION CARACTERISTICAS	CONDICIONES DE ALMACENAJE
<b>ESPUMA DE POLIESTIRENO CON ADHESIVO</b>	<p><b>Productos secos, pastosos:</b></p> <ul style="list-style-type: none"> <li>-Alimenticios</li> <li>-Farmacéuticos</li> <li>-Cosméticos</li> <li>-Automotriz</li> <li>-Para envases de plástico y vidrio</li> </ul>	<ul style="list-style-type: none"> <li>-Adhesivo Universal</li> <li>-Espesor de 0.020" a 0.025"</li> <li>-Adherencia por torque</li> <li>-Tiempo de reposo 12hrs.</li> <li>-Provee un sellado hermético</li> <li>-No inductivo</li> <li>-Con impresión en inglés</li> </ul> <p>«SEALED FOR YOUR PROTECTION»</p>	<ul style="list-style-type: none"> <li>-Mantener en bolsa de plástico cerrada para evitar que se contamine.</li> <li>-Área ventilada</li> <li>-Temperatura: 15°C-30°C</li> <li>-Humedad Relativa: 40-60%</li> <li>-Temperatura Transporte: 40°C</li> <li>-Usar en los 6 meses posteriores a su fabricación</li> </ul>

## CARACTERISITICAS DE SELLO FOIL DE ALUMINIO:

EXCELENCIA EN EL SELLADO POR MEDIO DE UN PROCESO DE INDUCCION, UTILIZADO PARA VIDRIO, HDPE, PET Y PVC.

SE RECOMIENDA PARA EL SECTOR FARMACEUTICO, ALIMENTICIO, NATURISTA, ACEITES Y ANTICONGELANTES, CORTADO DE 15mm A 110 mm DE DIAMETRO.

### • FOIL DE ALUMINIO UNIVERSAL SIN RESPALDO: 1 PIEZA



MATERIAL	USOS RECOMENDACIONES	DESCRIPCION CARACTERISTICAS	CONDICIONES DE ALMACENAJE
<ul style="list-style-type: none"> <li>-PELICULA PET</li> <li>-ESPUMA DE POLIETILENO</li> <li>-FOIL DE ALUMINIO</li> <li>-PELICULA LDPE</li> <li>-PELICULA PET</li> <li>-PELICULA LDPE</li> <li>-TERMOSELLANTE UNIVERSAL</li> </ul>	<p><b>Productos secos, líquidos, viscosos y pastosos:</b></p> <ul style="list-style-type: none"> <li>-Alimenticios</li> <li>-Farmacéuticos</li> <li>-Cosméticos</li> <li>-Para envases de PET, PVC, PP, PE, PS, PC Y VIDRIO</li> </ul>	<ul style="list-style-type: none"> <li>-Inductivo</li> <li>-Una Pieza</li> <li>-Laminado</li> <li>-Sellado Pelable</li> <li>-Espesor 0.0150"</li> <li>-Variación +/-10%</li> <li>-0% Permeable</li> <li>-Impresión en 3 idiomas español, inglés y francés</li> </ul> <p>«SELLADO PARA SU PROTECCION»</p>	<ul style="list-style-type: none"> <li>-Mantener en bolsa de plástico cerrada para evitar que se contamine.</li> <li>-Temperatura: 15°C-30°C</li> <li>-Humedad Relativa: 35-60%</li> <li>-Usar en los 6 meses posteriores a su fabricación.</li> </ul>

• FOIL DE ALUMINIO PARA PET/PVC SIN RESPALDO: 1 PIEZA



MATERIAL	USOS RECOMENDACIONES	DESCRIPCION CARACTERISTICAS	CONDICIONES DE ALMACENAJE
<ul style="list-style-type: none"> <li>-PELICULA PET</li> <li>-ESPUMA DE POLIETILENO</li> <li>-FOIL DE ALUMINIO</li> <li>-TERMOSELLANTE PET</li> </ul>	<p><b>Productos secos, líquidos, viscosos y pastosos:</b></p> <ul style="list-style-type: none"> <li>-Alimenticios</li> <li>-Farmacéuticos</li> <li>-Cosméticos</li> <li>-Para envases de PET, PVC</li> </ul>	<ul style="list-style-type: none"> <li>-Inductivo</li> <li>-Una Pieza</li> <li>-Laminado</li> <li>-Sellado Pelable</li> <li>-Espesor 0,0110"</li> <li>-Variación +/-10%</li> <li>-0% Permeable</li> <li>-Impresión en 3 idiomas español, inglés y francés</li> </ul> <p>«SELLADO PARA SU PROTECCION»</p>	<ul style="list-style-type: none"> <li>-Mantener en bolsa de plástico cerrada para evitar que se contamine.</li> <li>-Temperatura: 15°C-30°C</li> <li>-Humedad Relativa:35-60%</li> <li>-Usar en los 6 meses posteriores a su fabricación.</li> </ul>



• FOIL DE ALUMINIO PARA POLIETILENO: 1 PIEZA



MATERIAL	USOS RECOMENDACIONES	DESCRIPCION CARACTERISTICAS	CONDICIONES DE ALMACENAJE
<ul style="list-style-type: none"> <li>-PELICULA PET</li> <li>-ESPUMA DE POLIETILENO</li> <li>-PELICULA PET</li> <li>-FOIL DE ALUMINIO</li> <li>-TERMOSELLANTE PE/PP</li> </ul>	<p><b>Productos secos, líquidos, viscosos y pastosos:</b></p> <ul style="list-style-type: none"> <li>-Alimenticios</li> <li>-Farmacéuticos</li> <li>-Cosméticos</li> <li>-Para envases de PP,PE</li> </ul>	<ul style="list-style-type: none"> <li>-Inductivo</li> <li>-Una Pieza</li> <li>-Laminado</li> <li>-Sellado Pelable</li> <li>-Espesor 0.25mm</li> <li>-Variación +/-10%</li> <li>-0% Permeable</li> </ul>	<ul style="list-style-type: none"> <li>-Mantener en bolsa de plástico cerrada para evitar que se contamine.</li> <li>-Temperatura: 15°C-30°C</li> <li>-Humedad Relativa:35-60%</li> <li>-Usar en los 6 meses posteriores a su fabricación.</li> </ul>

- FOIL DE ALUMINIO CON LENGÜETA SIN RESPALDO: 1 PIEZA



MATERIAL	USOS RECOMENDACIONES	DESCRIPCION CARACTERISTICAS	CONDICIONES DE ALMACENAJE
<ul style="list-style-type: none"> <li>-LENGÜETA</li> <li>-ESPUMA DE POLIETILENO</li> <li>-PELICULA PET</li> <li>-FOIL DE ALUMINIO</li> <li>-PELICULA LDPE</li> <li>-TERMOSELLANTE UNIVERSAL</li> </ul>	<p><b>Productos secos, líquidos, viscosos y pastosos:</b></p> <ul style="list-style-type: none"> <li>-Alimenticios</li> <li>-Farmacéuticos</li> <li>-Cosméticos</li> <li>-Para envases de PET, PVC,PP,PE,PS Y VIDRIO</li> </ul>	<ul style="list-style-type: none"> <li>-Inductivo</li> <li>-Una Pieza</li> <li>-Laminado</li> <li>-Sellado Pelable</li> <li>-Lengüeta</li> <li>-Espesor 0.0185"</li> <li>-Variación +/-10%</li> </ul>	<ul style="list-style-type: none"> <li>-Mantener en bolsa de plástico cerrada para evitar que se contamine.</li> <li>-Temperatura: 15°C-30°C</li> <li>-Humedad Relativa:35-60%</li> <li>-Usar en los 6 meses posteriores a su fabricación.</li> </ul>

• FOIL DE ALUMINIO CON VALVULA:



MATERIAL	USOS RECOMENDACIONES	DESCRIPCION CARACTERISTICAS	CONDICIONES DE ALMACENAJE
-FOIL DE ALUMINIO CON/SIN RESPALDO CON VALVULA DE RESPIRACION	<p><b>Productos secos, líquidos, viscosos y pastosos:</b></p> <ul style="list-style-type: none"> <li>-Alimenticios</li> <li>-Farmacéuticos</li> <li>-Cosméticos</li> <li>-Químicos</li> <li>-Para envases de PET, PVC,PP,PE,PS,PC Y VIDRIO</li> </ul>	<ul style="list-style-type: none"> <li>-Inductivo</li> <li>-Laminado</li> <li>-Válvula que permite la respiración sin afectar el producto</li> </ul>	<ul style="list-style-type: none"> <li>-Mantener en bolsa de plástico cerrada para evitar que se contamine.</li> <li>-Temperatura: 15°C-30°C</li> <li>-Humedad Relativa:35-60%</li> <li>-Usar en los 6 meses posteriores a su fabricación.</li> </ul>

• FOIL DE ALUMINIO UNIVERSAL CON RESPALDO DE CARTON: 2 PIEZAS



MATERIAL	USOS RECOMENDACIONES	DESCRIPCION CARACTERISTICAS	CONDICIONES DE ALMACENAJE
<ul style="list-style-type: none"> <li>-CARTÓN</li> <li>-PELICULA LDPE</li> <li>-PELICULA DE POLIESTER</li> <li>-PELICULA LDPE</li> <li>-FOIL DE ALUMINIO 9u</li> <li>-PELICULA LDPE</li> <li>-TERMOSELLANTE</li> </ul>	<p><b>Productos secos, líquidos, viscosos y pastosos:</b></p> <ul style="list-style-type: none"> <li>-Alimenticios</li> <li>-Farmacéuticos</li> <li>-Cosméticos</li> <li>-Para envases de PET, PVC,PP,PE,PS Y VIDRIO</li> </ul>	<ul style="list-style-type: none"> <li>-Inductivo</li> <li>-Dos Piezas</li> <li>-Separable</li> <li>-Cartón con 1 cara laminada</li> <li>-Laminado sin cera</li> <li>-Sellado Pelable</li> <li>-Espesor 0.0285"</li> <li>-Variación +/-10%</li> <li>-Impresión en 3 idiomas español, inglés y francés</li> </ul> <p>«SELLADO PARA SU PROTECCION»</p>	<ul style="list-style-type: none"> <li>-Mantener en bolsa de plástico cerrada para evitar que se contamine.</li> <li>-Temperatura: 15°C-30°C</li> <li>-Humedad Relativa:35-60%</li> <li>-Usar en los 6 meses posteriores a su fabricación.</li> </ul>

• FOIL DE ALUMINIO PARA POLIETILENO CON RESPALDO DE CARTON: 2 PIEZAS



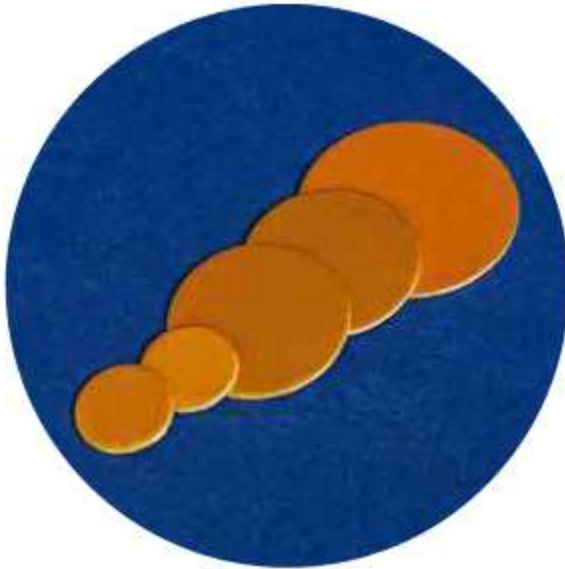
MATERIAL	USOS RECOMENDACIONES	DESCRIPCION CARACTERISTICAS	CONDICIONES DE ALMACENAJE
<ul style="list-style-type: none"> <li>-CARTÓN</li> <li>-PARAFINA</li> <li>-FOIL DE ALUMINIO</li> <li>-PELICULA DE HDPE</li> <li>-PELICULA DE PET</li> <li>-PELICULA HDPE TERMOSELLANTE</li> </ul>	<p><b>Productos secos, líquidos, viscosos y pastosos:</b></p> <ul style="list-style-type: none"> <li>-Alimenticios</li> <li>-Farmacéuticos</li> <li>-Cosméticos</li> <li>-Automotriz</li> <li>-Químicos</li> <li>-Solo para envases de PE,PP</li> </ul>	<ul style="list-style-type: none"> <li>-Inductivo</li> <li>-Dos Piezas</li> <li>-Separable</li> <li>-Laminado con cera</li> <li>-Rasgable</li> <li>-Espesor 0.0265"</li> <li>-Variación +/-10%</li> <li>-Impresión en 3 idiomas español, ingles y francés</li> </ul> <p>«SELLADO PARA SU PROTECCION»</p>	<ul style="list-style-type: none"> <li>-Mantener en bolsa de plástico cerrada para evitar que se contamine.</li> <li>-Temperatura: 15°C-30°C</li> <li>-Humedad Relativa: 35-60%</li> <li>-Usar en los 6 meses posteriores a su fabricación.</li> </ul>

• FOIL DE ALUMINIO PARA PET/PVC CON RESPALDO DE CARTON: 2 PIEZAS



MATERIAL	USOS RECOMENDACIONES	DESCRIPCION CARACTERISTICAS	CONDICIONES DE ALMACENAJE
<ul style="list-style-type: none"> <li>-CARTÓN</li> <li>-PARAFINA</li> <li>-FOIL DE ALUMINIO</li> <li>-PELICULA PET</li> <li>TERMOSELLANTE</li> </ul>	<p><b>Productos secos, líquidos, viscosos y pastosos:</b></p> <ul style="list-style-type: none"> <li>-Alimenticios</li> <li>-Farmacéuticos</li> <li>-Cosméticos</li> <li>-Automotriz</li> <li>-Químicos</li> <li>-Solo para envases de PET, PVC</li> </ul>	<ul style="list-style-type: none"> <li>-Inductivo</li> <li>-Dos Piezas</li> <li>-Separable</li> <li>-Laminado con cera</li> <li>-Rasgable</li> <li>-Espesor 0.0245"</li> <li>-Variación +/-10%</li> <li>-Impresión en 3 idiomas español, inglés y francés</li> </ul> <p>«SELLADO PARA SU PROTECCION»</p>	<ul style="list-style-type: none"> <li>-Mantener en bolsa de plástico cerrada para evitar que se contamine.</li> <li>-Temperatura: 15°C-30°C</li> <li>-Humedad Relativa:35-60%</li> <li>-Usar en los 6 meses posteriores a su fabricación.</li> </ul>

• FOIL DE ALUMINIO DORADO AGROQUIMICO PET/PVC CON RESPALDO DE CARTON: 2 PIEZAS



MATERIAL	USOS RECOMENDACIONES	DESCRIPCION CARACTERISTICAS	CONDICIONES DE ALMACENAJE
*PULPA DE CARTÓN *PAPEL *PELICULA DE POLIESTER *CERA/ADHESIVO *PAPEL IMPRESO *ALUMINIO *ORO TENIDO DE POLIETILENO *POLIESTER SELLADO A INDUCCION	<b>Productos secos, líquidos, viscosos y pastosos:</b>  -Alimenticios -Farmacéuticos -Cosméticos -Químicos -Automotriz -Agroquímicos -Para envases de PET y PVC	-Inductivo -Dos Piezas -Separable -Laminado con cera -Espesor 0.047" -Variación +/-10% -Impresión:  «Instructivo de apertura»	-Mantener en bolsa de plástico cerrada para evitar que se contamine. -Temperatura: 15°C-30°C -Humedad Relativa:35-60% -Usar en los 12 meses posteriores a su fabricación.

• ROLLOS MASTER y BOBINAS:



MATERIAL	USOS RECOMENDACIONES	DESCRIPCION CARACTERISTICAS	CONDICIONES DE ALMACENAJE
<ul style="list-style-type: none"> <li>-ESPUMA SIN LAMINAR</li> <li>-ESPUMA LAMINADA</li> <li>-SENSITIVO</li> <li>-FOIL DE ALUMINIO DE 1 o 2 PIEZAS</li> </ul>	<p>Productos secos, líquidos, viscosos y pastosos:</p> <ul style="list-style-type: none"> <li>-Alimenticios</li> <li>-Farmacéuticos</li> <li>-Cosméticos</li> <li>-Químicos</li> <li>-Automotriz</li> <li>-Agroquímicos</li> <li>-Para envases de PET, PVC,PP,PE,PS Y VIDRIO</li> </ul>	<p>PUEDE VARIAR DE ACUERDO A LA ESPECIFICACION REQUERIDA POR EL CLIENTE</p>	<ul style="list-style-type: none"> <li>-Mantener en bolsa de plástico cerrada para evitar que se contamine.</li> <li>-Temperatura: 15°C-30°C</li> <li>-Humedad Relativa:35-60%</li> </ul>



• MAQUINAS DE INDUCCION MANUALES:



MATERIAL	DIAMETRO DE SELLADO	DESCRIPCION CARACTERISTICAS
CABEZAL A	DE 20 A 60 mm	-Voltaje: 110 v 50 – 60 hz -Potencia: 500 w -Capacidad: 1000 – 1500 pzs / dia -Medidas : 340 x 290 x 130 mm -Peso Total: 5 kgs
CABEZAL B	DE 45 A 120mm	-Voltaje: 220 v 50 – 60 hz -Potencia: 600 w -Capacidad: 1000 – 1500 pzs / dia -Medidas : 340 x 290 x 130 mm -Peso Total: 5 kgs
CABEZAL C	DE 20 A 40 mm ESPECIAL PARA TAPAS FLIP TOP)	-Voltaje: 220 v 50 – 60 hz -Potencia: 600 w -Capacidad: 1000 – 1530 pzs / dia -Medidas : 340 x 290 x 130 mm -Peso Total: 5 kgs



**SELLA-EMPAQ**  
EMPAQUES DE CALIDAD

SELLAEMPAQ COLOMBIA SAS  
Carrera 6 # 24 - 36 Barrio San Nicolas  
Cali, Valle del Cauca, Colombia  
CP. 760044

[www.sellaempa.com.mx](http://www.sellaempa.com.mx)  
[info@sellaempa.com](mailto:info@sellaempa.com)

Cristian Fernández  
Cel. +57 305 714 4581

Paola Camacho  
Cel. +57 321 637 7952