

FTM PACKAGING SOLUTIONS

2024



THE GLENLIVET

Dewar's
White Label

STAGGY
SCOTCH WHISKY

The Macallan



43 AÑOS

43 YEARS

UNA HISTORIA, UNA PASIÓN

El encuentro extraordinario entre conocimiento y la determinación de hacerlo siempre mejor.

La capacidad de ofrecer continuamente las mejores soluciones gracias a una mezcla que fusiona sabiduría industrial, ingenio artesanal y la búsqueda incesante de la perfección.

Personas, ideas, ambiciones para dar vida a proyectos que siempre hacen de FTM una empresa única, tanto ayer como hoy.

ONE STORY, ONE PASSION

The extraordinary combination of knowledge and determination in doing even better.

The ability to consistently come up with the best solutions thanks to a mix which merges industrial expertise, craftsmanship and the never ending search for perfection.

People, ideas and ambitions come together to create projects that have made and continue to make FTM unique.

CALIDAD, CONFIABILIDAD, SERVICIO

Desde inicios de los años 80 FTM se ha dedicado a encontrar en Italia a los mejores fabricantes de cada uno de los equipos requeridos en la línea de producción y envasado de bebidas.

Trabajando de la mano es estos especialistas, pero con la libertad de poder escoger siempre la mejor solución y con el apoyo de un equipo experto, desarrollamos proyectos que son siempre un éxito tanto con máquinas individuales como con líneas completas.

Pero son finalmente la atención y el excepcional servicio post-venta los que marcan la mayor diferencia, una de las razones por la que prácticamente todos nuestros clientes son repetitivos.

QUALITY, RELIABILITY, SERVICE

Since the beginning of the 80s, FTM has been in the search in Italy for the best manufacturers of each of the equipments required in the production and packaging line for beverages.

Working hand in hand with these specialists, but with the freedom of being always able to choose the best solution and with the support of an expert team, we develop projects that are always a success both with single machines and with complete lines.

But it is ultimately the attention and our exceptional after-sales service that make the biggest difference, one of the reasons why practically all of our customers are repetitive.



Líneas completas - Ingeniería

Complete lines - Engineering

UNA FÓRMULA GANADORA

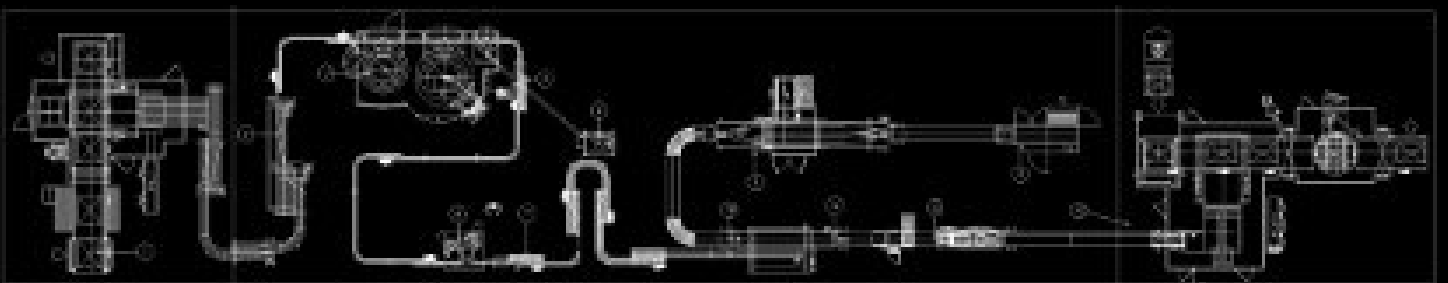
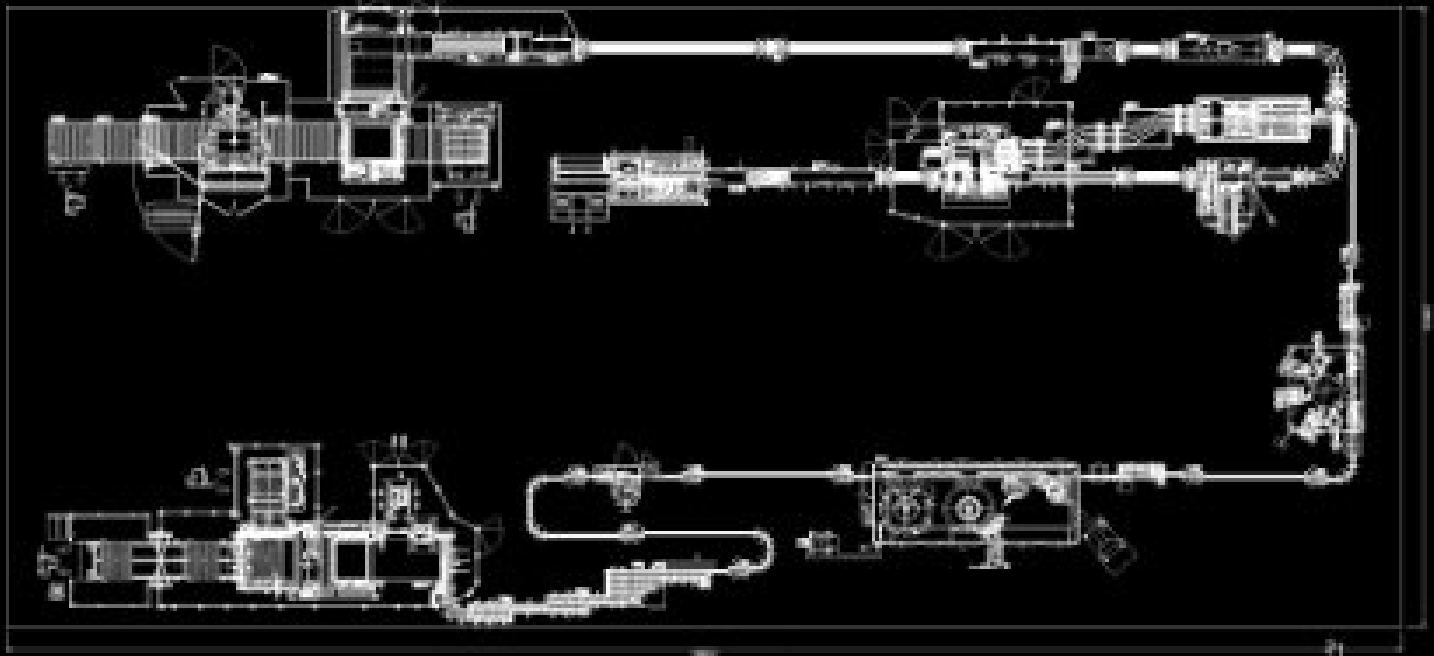
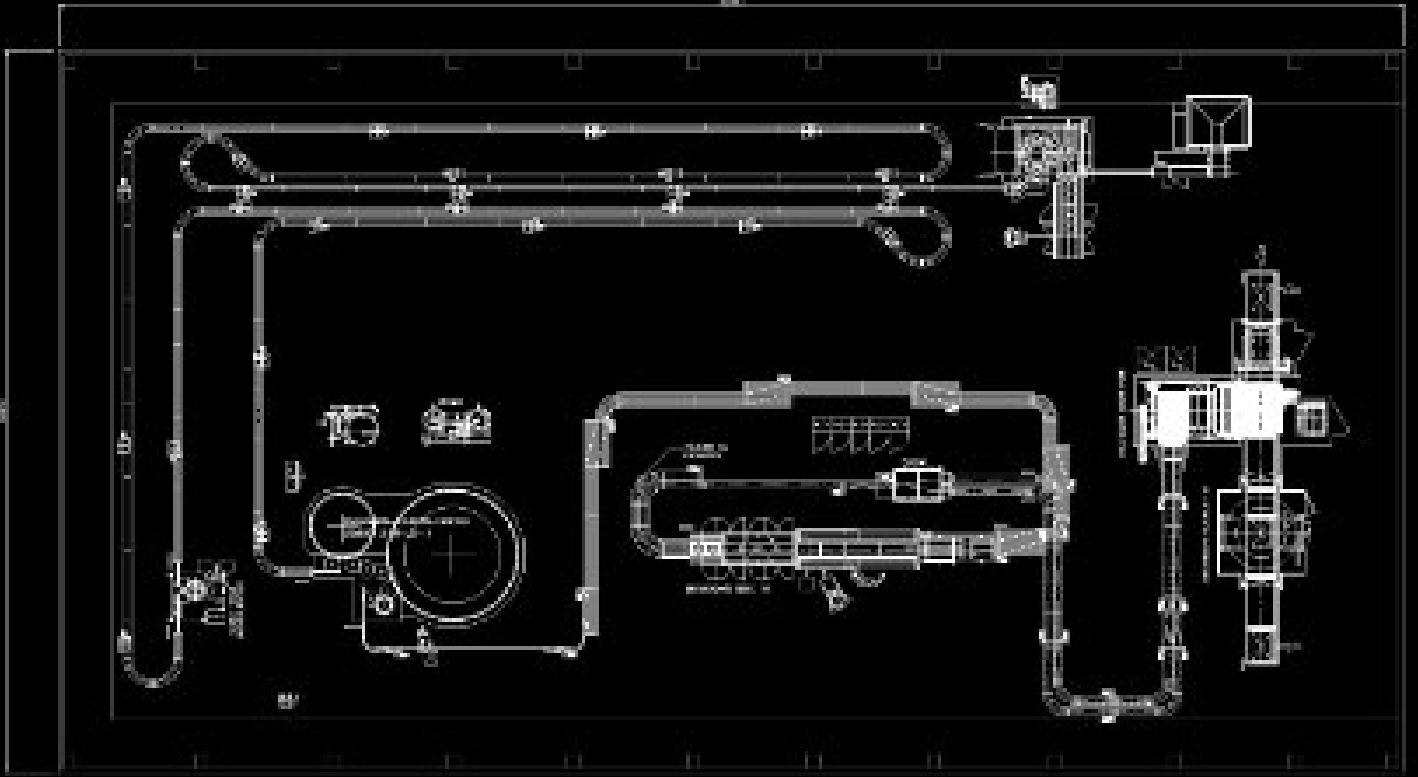
Cada máquina de nuestras líneas representa lo mejor de la ingeniería Italiana en su especialidad pero son la perfecta integración, el adecuado diseño de los transportadores, la lógica de comunicación y funcionamiento y sobre todo el meticuloso seguimiento de hasta el más mínimo detalle los que nos permiten asegurar el éxito.

- Líneas para destilados y vinos
- Líneas para cerveza y seltzers
- Líneas para aguas y refrescos
- Líneas para jugos y alimentos
- Líneas para botellas de vidrio, botellas PET y latas
- Líneas de alta velocidad
- Líneas compactas
- Líneas para productos craft

A WINNING FORMULA

Each machine in our lines represents the best of Italian engineering in its specialty but it is the perfect integration, the adequate design of the conveyors, the communication and operating logic and above all the meticulous monitoring of even the smallest detail that allow us to ensure success.

- *Lines for spirits and wines*
- *Lines for beers and seltzers*
- *Lines for water and soft drinks*
- *Lines for juices and liquid foods*
- *Lines for glass bottles, PET bottles and cans*
- *High speed lines*
- *Compact lines*
- *Lines for craft products*



Enjuague, Llenado, Tapado

Rinsing, Filling, Capping

EL CORAZÓN DE LA LÍNEA

Con una experiencia de más de 40 años conociendo, probando e instalando enjuagadoras, llenadoras, tapadoras y monobloques podemos concluir orgullosamente que para cada aplicación, para cada rango de velocidades, ofrecemos decididamente lo mejor de la ingeniería Italiana con nuestro acostumbrado respaldo.

- Enjuagadoras, sopladoras, esterilizadoras
- Llenadoras a gravedad, ligero vacío, vacío
- Llenadoras isobáricas (contrapresión)
- Llenadoras a presión positiva
- Llenadoras volumétricas electrónicas
- Llenadoras hot-fill
- Tapadoras ropp, guala, corona, corcho, rosca...
- Monobloques

THE HEART OF THE LINE

With an experience of more than 40 years discovering, testing and installing rinsers, fillers, cappers and monoblocks, we can proudly conclude that for each application, for each speed range, we offer the best of Italian engineering with our well known support.

- *Rinsers, blowers, sterilizers*
- *Gravity fillers, light vacuum, vacuum*
- *Isobaric fillers (back pressure)*
- *Positive pressure fillers*
- *Electronic volumetric fillers*
- *Hot-fill fillers*
- *Cappers ropp, guala, crown cork, cork, threaded...*
- *Monoblocks*



37

RINSER

Etiquetado Labeling

LA IMAGEN ES FUNDAMENTAL

El etiquetado define la imagen de sus productos y depende decididamente de la tecnología instalada y de un adecuado asesoramiento técnico.

Nuestra amplia experiencia en este campo, con cientos de máquinas instaladas, le garantizarán una presentación perfecta.

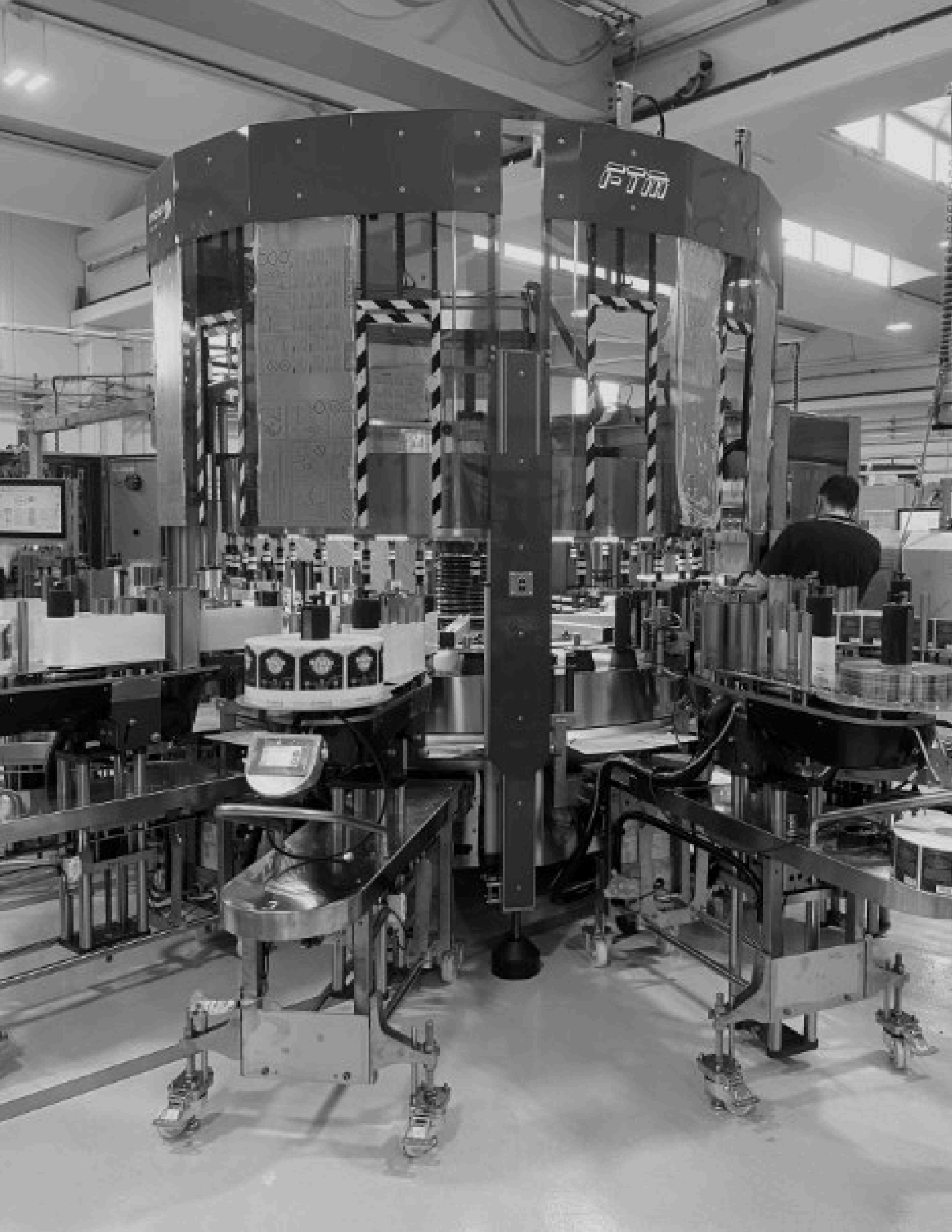
- Etiquetadoras rotativas modulares
- Etiquetadoras lineales
- Etiquetas autoadhesivas, papel, hot melt, roll fed
- Timbres fiscales, sellos, aplicaciones especiales
- Centrado electrónico y/o óptico patentado
- Inspección con tele cámaras integradas
- Codificación laser integrada
- Capsuladoras de capsulas de estaño y termoretráctil
- Monobloques capsulado-etiquetado

THE IMAGE IS FUNDAMENTAL

Labeling defines the image of your products and depends decisively on the installed technology and adequate technical advice.

Our extensive experience in this field, with hundreds of installed machines, will guarantee you a perfect presentation.

- *Modular rotary labelers*
- *Linear labelers*
- *Self-adhesive labels, paper, hot melt, roll fed*
- *Revenue stamps, seals, special applications*
- *Patented electronic and/or optical centering*
- *Inspection with integrated cameras*
- *Integrated laser coding*
- *Capsuling machines for tin and shrink capsules*



Empaque Packaging

EMPAQUE SECUNDARIO

La disponibilidad de una amplia gama de soluciones para el empaque final en cajas de cartón, cajas plásticas, paquetes termo retraídos, carriers y otras presentaciones además del know-how adquirido nos permiten satisfacer cualquier requerimiento.

- Armadoras de cajas de cartón
- Empacadoras de cajas de cartón
- Insertadoras de particiones
- Selladoras de cajas de cartón
- Monobloques de armado, empaçado, sellado
- Empacadoras wrap-around de cartón
- Empacadoras con película termo retráctil
- Estuchadoras
- Empacadoras de carriers
- Robots de empaque en cajas

SECONDARY PACKAGING

The availability of a wide range of solutions for the final packaging in cardboard boxes, plastic boxes, shrink-wrapped packages, carriers and other presentations, in addition to the know-how acquired, allows us to satisfy any requirement.

- *Carton erectors*
- *Carton packaging machines*
- *Partition inserters*
- *Carton Sealers*
- *Erecting, packaging, sealing monoblocks*
- *Carton wrap-around packers*
- *Shrink film packers*
- *Single bottle cartoners*
- *Carrier packers*
- *Packaging robots*



Despaletizado & Paletizado

Depalletizing & Palletizing

DESPALETIZADO / PALETIZADO

Nuestros equipos sobresalen por su alta calidad constructiva, robustez y sus interfases para una fácil operación y parametrización.

- Despaletizadores de envases al granel para botellas de vidrio, envases PET, latas de aluminio
- Paletizadores de cajas, paquetes, canastas...
- Sistemas de preformación del tendido
- Modelos de doble columna, monocolumna, portal...
- Robots de paletizado
- Sistemas de paletizado de 2,3, 4 líneas simultáneas
- Envolvedoras stretch
- Flejadoras

DEPALLETIZING / PALLETIZING

Our equipment stands out for its high construction quality, robustness and its interfaces for easy operation and parameterization.

- *Bulk container depalletizers for glass bottles, PET containers, aluminum cans*
- *Palletizers for boxes, packages, crates...*
- *Layer preformation systems*
- *Double-column, single-column, portal models...*
- *Palletizing robots*
- *Palletizing systems for 2,3, 4 simultaneous lines*
- *Stretch wrappers*
- *Strapping machines*



Transportadores Conveyors

BALANCE PERFECTO

Ingenieros especialistas en Italia desarrollan los layout y modelan situaciones reales para asegurar los tiempos de acumulación ideales y definir los parámetros para la construcción de los transportadores y su lógica de programación.

- Transportadores de botellas table top
- Transportadores neumáticos para botellas PET
- Transportadores de cajas de cadenas, tapetes, rodillo
- Transportadores de estibas de cadenas, rodillos, naves
- Acumuladores fifo, merry go round, bi-direccionales, a disco
- Elevadores / descensores
- Divisores
- Alineadores

PERFECT BALANCE

Specialist engineers in Italy develop the layouts and model real life situations to ensure the ideal accumulation times and define the parameters for the construction of the conveyors and the programming logic.

- Table top bottle conveyors
- Air conveyors for PET bottles
- Chain, mat, roller case conveyors
- Chain, roller, remote cars pallet conveyors
- Fifo, merry go round, bi-directional, disk accumulators
- Elevators / Descenders
- Dividers
- Single liners

MOTORS

| | |
|-----|-----|
| M31 | M32 |
| M33 | M34 |
| M35 | M36 |
| M37 | M38 |

PHOTOCELLS

| | |
|---------|---------|
| B1-M37 | B1-M38 |
| B2-M38 | B2-M38 |
| FC1-SA1 | FC2-SA1 |
| SC1-SA1 | SC2-SA1 |

PUSHBUTTONS

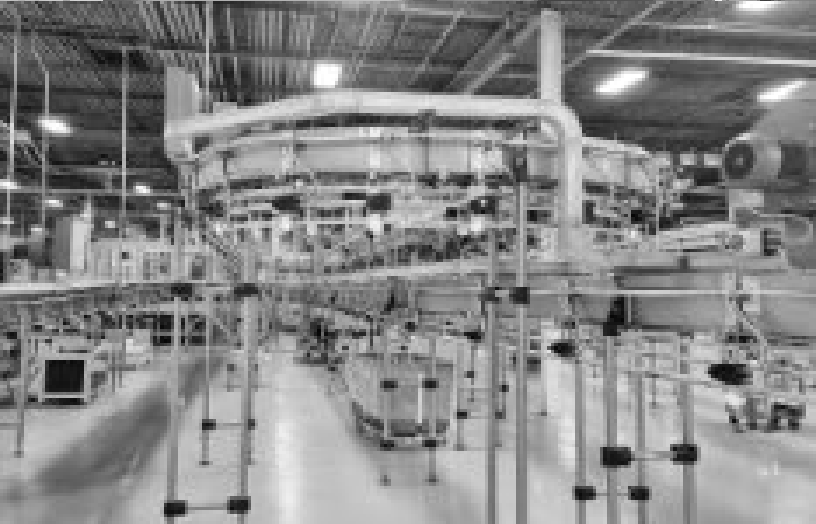
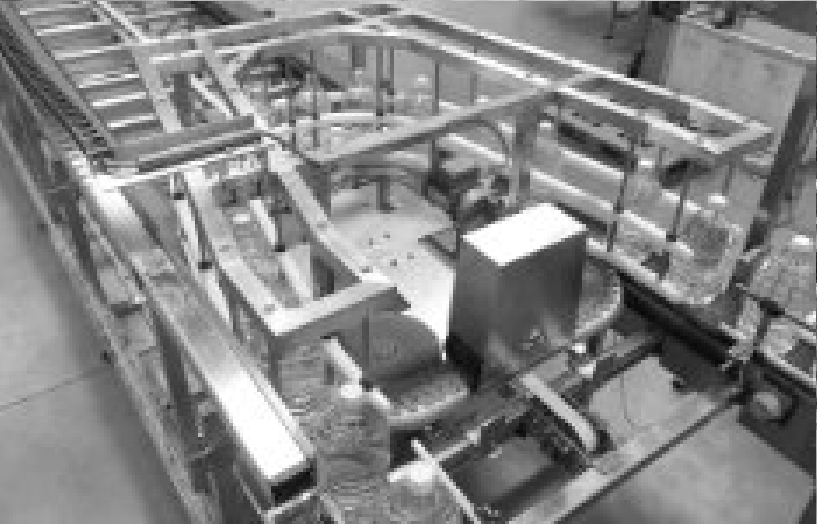
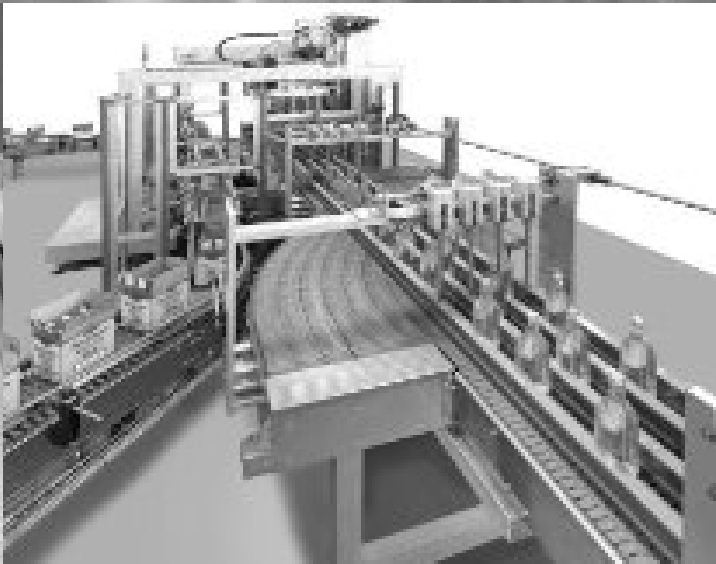
| | |
|--------|--------|
| X1-M32 | X1-M33 |
|--------|--------|

ENCODERS

| |
|----------|
| PNAS-SA1 |
|----------|

SENSORS

| | |
|---------|---------|
| B1-M37 | B1-M38 |
| SC1-SA1 | SC2-SA1 |



Inspección & Control

Inspection & Control

NO OLVIDE ASEGURAR LA CALIDAD

Botellas con niveles bajos, mal tapadas, etiquetas torcidas o cajas con faltantes son cosas del pasado. Hoy en día nuestra gama de equipos le permiten asegurar la calidad a cualquier nivel productivo.

- Inspectores de cuerpos extraños
- Inspectores de botellas, latas vacías
- Inspectores de calidad de las tapas
- Control de calidad del tapado
- Control de hermeticidad, vacío, presión
- Control de nivel
- Inspectores de etiquetas
- Control de calidad del etiquetado
- Seguimiento de la calidad de su producción
- Control de peso
- Expulsores

DON'T FORGET TO ENSURE QUALITY

Bottles with low levels, leaking caps, crooked labels or incomplete cases are things of the past. Today our range of equipment allows you to ensure quality at any production level.

- *Foreign body presence inspectors*
- *Empty bottle , can inspectors*
- *Cap quality inspectors*
- *Capping quality control*
- *Tightness, vacuum, pressure control*
- *Level control*
- *Label inspectors*
- *Labeling quality control*
- *Production quality of your production monitoring*
- *Weight control*
- *Ejectors*



Producción & Procesamiento

Production & Processing

PRODUCCIÓN Y PROCESAMIENTO

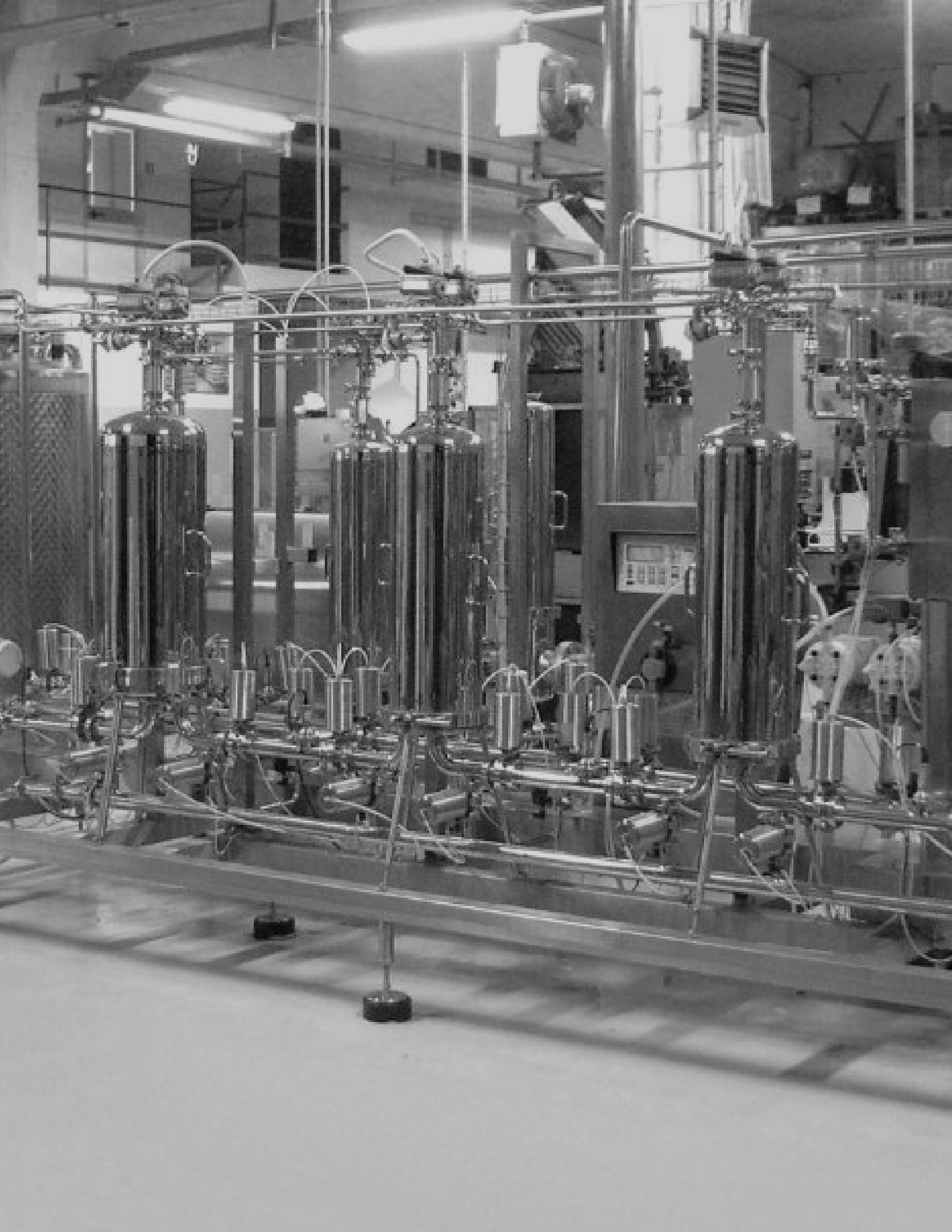
Complementamos nuestras líneas de llenado con equipos apropiados para la producción y el procesamiento de bebidas. Un solo proveedor para su proyecto y una integración perfecta garantizan una alta eficiencia.

- Sistemas de tratamiento de aguas
- Mezcla, dosificación, preparación automática
- Pasteurización
- Carbonatación y mezcla
- Sistemas CIP
- Filtros de placas, rotativos, tangenciales
- Estabilización

PRODUCTION AND PROCESSING

We complement our filling lines with appropriate equipment for the production and processing of beverages. A single supplier for your project and a seamless integration guarantee high efficiency.

- Water treatment systems
- Mixing, dosing, automatic preparation
- Pasteurization
- Carbonation and mixing
- CIP systems
- Plate, rotary, tangential filters
- Stabilization



Bebidas Artesanales

Craft Beverages

ALTA CALIDAD PARA EMPRENDEDORES

message:<CAJDQY...YZaS

Q6i9SEmTuwbrnaYqS=N1p9NUY

ee4JNa7pa7CQ@mail.gmail.co

m>

Aún si la producción es ocasional o muy baja no tiene porque contentarse con equipos de regular calidad cuando sus productos son de un nivel superior. Llenado preciso, sellado perfecto y etiquetas bien puestas además de soluciones de producción y preparación a su altura.

- Máquinas automáticas y semi-automáticas
- Despaletizadores
- Enjuagadoras, llenadoras, tapadoras
- Etiquetadoras
- Lacradoras, capsuladoras
- Producción de cerveza artesanal
- Equipos de destilación artesanal

HIGH QUALITY FOR ENTREPRENEURS

Even if production is occasional or very low, you don't have to be satisfied with regular quality equipment when your products are of a higher level. Precise filling, perfect sealing and well-placed labels as well as production and preparation solutions at your height.

- *Automatic and semi-automatic machines*
- *Depalletizers*
- *Rinsers, fillers, cappers*
- *Labelers*
- *Wax sealing machines, capsuling machines*
- *Craft beer production*
- *Craft distilling equipment*



Servicios Post Venta

After Sales Services

100% DE CLIENTES REPETITIVOS

Nuestra cultura es de servicio, tenemos pasión por nuestro trabajo y apoyamos a nuestros clientes cuando invierten en nuevas tecnologías. Nos alegra verlos prosperar y siempre estamos presentes acompañándolos en su crecimiento. La atención, el buen servicio y el despacho oportuno de repuestos nos permiten mantener sus equipos en el mejor estado y son las base de nuestras relaciones a largo plazo.

- Asistencia 24 / 7 / 365 con respuesta inmediata
- Asistencia remota de equipos predisuestos
- Asistencia técnica en campo de urgencia o preventiva
- Técnicos especialistas en cada equipo
- Despacho mundial de repuestos

100% RETURNING CUSTOMERS

Our culture is one of service, we have a passion for our work and we support our customers when they invest in new technologies. We are happy to see them thrive and we are always present accompanying them in their growth. The attention, good service and timely dispatch of spare parts allow us to keep your equipment in the best condition and are the basis of our long-term relationships.

- 24/7/365 support with immediate response
- Remote assistance of predisposed equipment
- Emergency or preventive technical assistance at your site
- Specialist technicians in each equipment
- Worldwide spare parts delivery



Instalaciones Installations

MAS 800 EQUIPOS EN FUNCIONAMIENTO

Nuestra cultura es de servicio, tenemos pasión por nuestro trabajo y apoyamos a nuestros clientes cuando invierten en nuevas tecnologías. Nos alegra verlos prosperar y siempre estamos presentes acompañándolos en su crecimiento. La atención, el buen servicio y el despacho oportuno de repuestos nos permiten mantener sus equipos en el mejor estado y son las base de nuestras relaciones a largo plazo.

- Asistencia 24 / 7 / 365 con respuesta inmediata
- Asistencia remota de equipos
- Asistencia técnica en campo de urgencia o preventiva
- Técnicos especialistas en cada equipo
- Despacho mundial de repuestos

MORE THAN 800 MACHINES IN OPERATION

Our culture is one of service, we have a passion for our work and we support our customers when they invest in new technologies. We are happy to see you prosper and we are always present to accompany them in their growth. The attention, the good service and the timely delivery of spare parts allow us to keep their equipment in the best condition and are the basis of our long-term relationships.

- *24/7 assistance with immediate response*
- *Remote assistance*
- *Emergency or preventive technical assistance*
- *Specialist technicians in each equipment*
- *Worldwide spare parts delivery*



PERNOD RICARD - HAVANA CLUB ETIQUETADORA HI TEC 15.000 BPH

Por encargo de PERNOD RICARD - HAVANA CLUB, para una mayor precisión y eficiencia, fue proyectada, construída e instalada una etiquetadora modular 32P Ua6 L3 + Ug1 "Π" CO2 con 7 estaciones de etiquetado, el más moderno sistema de orientación por telecámara y control de MAK7 calidad por visión artificial integrado para 15.000 bph en funcionamiento "Non Stop".

PERNOD RICARD - HAVANA CLUB HI TEC LABELLER 15.000 BPH

Commissioned by PERNOD RICARD - HAVANA CLUB, for greater precision and efficiency, a modular labeling machine MAK7 32P Ua6 L3 + Ug1 "Π" CO2 was designed, built and installed with 7 labeling stations, the most modern camera orientation system available and integrated artificial vision quality control for 15,000 bph in "Non Stop" operation.

RON BARCELÓ DESPALETIZADO/EMPAQUE 12.000 BPH

En los últimos años varios equipos han sido encargados por RON BARCELÓ, fabricante de rones dentro del TOP FIVE a nivel mundial, para su moderna planta en República Dominicana. Este sistema de despaletizado de botellas vacías y el empaque final fueron concebidos para el aumento de la eficiencia de su principal línea de embotellado.

RON BARCELÓ DEPALETIZING/PACKAGING 12.000 BPH

In recent years, several machines have been commissioned by RON BARCELÓ, a rum manufacturer within the TOP FIVE worldwide, for its modern plant in the Dominican Republic. This depalletizing system for empty bottles and the end of line packaging were designed to increase the efficiency of its main bottling line.





CERVECERÍA BAVARIA ROBOTS DE EMPAQUE 72.000 BPH

Para empacar las nuevas cajas plásticas tipo "Honeycomb" a velocidades superiores a las 72.000 bph se vendieron e instalaron los primeros 6 robots antropomorfos adquiridos por el cliente en sus líneas en Barranquilla, Bogotá, Bucaramanga y Medellín. El cabezal diseñado específicamente para esta aplicación recoge las botellas en una mesa con guías y durante el movimiento acomoda los envases al formato de la caja.

BAVARIA BREWERY PACKAGING ROBOTS 72.000 BPH

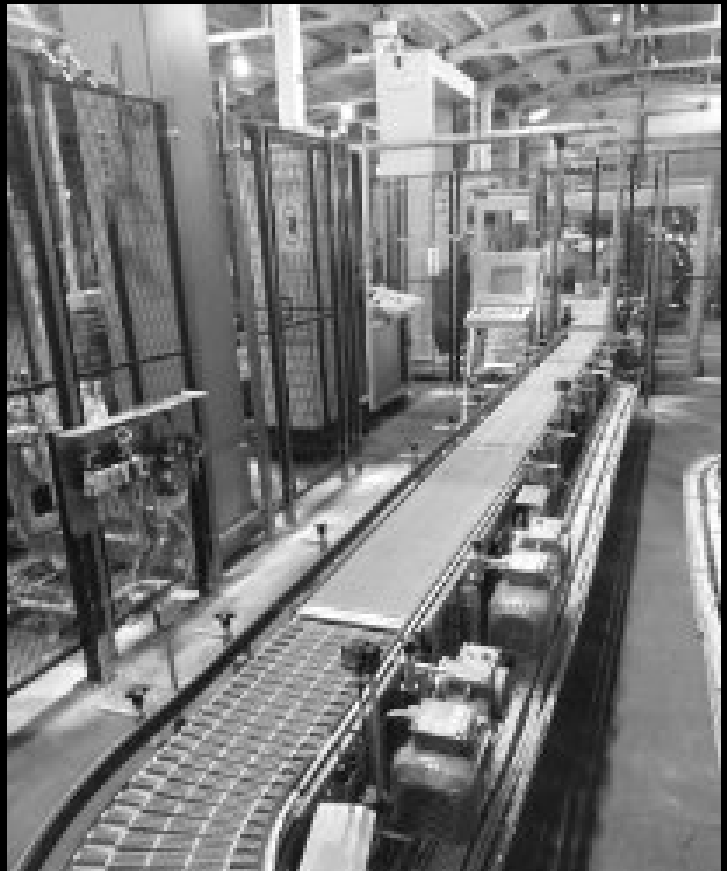
To pack the new "Honeycomb" type plastic crates at speeds above 72.000 bph the first 6 anthropomorphic robots acquired by the client were sold and installed on their lines in Barranquilla, Bogotá, Bucaramanga and Medellín. The picking head, designed specifically for this application, collects the bottles on a table with guides and during the movement accommodates the containers to the format of the crate.

RON HAVANA CLUB LÍNEA FLEXIBLE 10.000 BPH

Mientras el mundo entero estaba encerrado entregamos una línea completa ultra-moderna, multiformato incluyendo envases asimétricos, totalmente automatizada desde el despaletizado hasta el paletizado. Acostumbrados a sortear obstáculos las cajas llenas son transportadas eficientemente y a gran altura a una bodega alejada para su paletizado y envoltura.

RON HAVANA CLUB FLEXIBLE LINE 10.000 BPH

While the whole world was locked up, we delivered a complete ultra-modern, multi-format line including asymmetrical containers, fully automated from depalletizing to palletizing. Accustomed to overcome any obstacles, full boxes are conveyed efficiently to a distant warehouse for palletizing and wrapping.



RON ABUELO MONOBLOQUE HI TEC 15.000 BPH

Niveles perfectos, preservación del contenido alcohólico, fácil y efectiva limpieza, cambio de producto automatizado y sellado impecable con diferentes tipos de cierre fueron algunas de las razones por optar en adquirir el monobloque de alto contenido tecnológico propuesto por FTM. La Compañía Panameña de Licores es un cliente histórico de FTM con múltiples equipos instalados.

RON ABUELO MONOBLOCK HI TEC 15.000 BPH

Perfect levels, preservation of alcohol content, easy and effective cleaning, automated product change and impeccable sealing with different types of closure were some of the reasons for choosing to acquire the high-tech monoblock proposed by FTM. Compañía Panameña de Licores is a historical FTM customer with multiple machines installed.



THE HOUSE OF ANGOSTURA MONOBLOQUE+ETIQUETADORA 24.000 BPH

Todos conocen las gotas amargas, y su particular confección, fabricadas desde 1824 en Trinidad & Tobago. Un monobloque SYNCHRO 50-44-10 especialmente diseñado para este producto particular y una etiquetadora modular MAK4 de 24 platillos combinada para autoadhesivo y hot melt que aplica las características etiquetas trabajan 24.000 BPH sin descanso para llevar este producto al mundo entero.

THE HOUSE OF ANGOSTURA MONOBLOCK + LABELER 24,000 BPH

Everyone knows the bitter drops, and their particular confection, manufactured since 1824 in Trinidad & Tobago. A SYNCHRO 50-44-10 monoblock specially designed for this particular product and a modular labeler MAK4 with 24 plates combining pressure-sensitive + hot melt that applies the characteristic labels work 24,000 BPH non stop to take this product to the whole world.



COCA COLA WATERLESS RINSER 30.000 BPH

Para Panamco Tica en su momento, hoy FEMSA, fue construida esta máquina especial y la primera en la región para la limpieza de botellas PET vacías por medio de aire estéril ionizado. Dos potentes ionizadores de aire instalados a bordo de la máquina neutralizan la carga electrostática acumulada por el roce de las botellas PET permitiendo el retiro efectivo de partículas contaminantes.

COCA COLA WATERLESS RINSER 30,000 BPH

At the time for Panamco Tica, today FEMSA, this special machine was built and the first in the region for the cleaning of empty PET bottles by means of sterile ionized air. Two powerful air ionizers installed on board the machine neutralize the electrostatic charge accumulated on the PET bottles allowing the effective removal of polluting particles.



MOUNT GAY RUM MONOBLOQUE 6.000 BPH

Mount Gay, la ronera más antigua del mundo fundada en 1703, confía en los equipos que durante años ha venido suministrando FTM para el envasado y empaque de sus productos. Este monobloque TOP 5000 forma parte de una línea completa de 6.000 BPH para esus destilados premium.

MOUNT GAY RUM MONOBLOQUE 6.000 BPH

Mount Gay, the oldest rum distillery in the world founded in 1703, trusts in the machines and lines that FTM has been supplying for year for the filling and packaging of its products. This TOP 5000 monoblock is part of a complete line of 6.000 BPH for its premium distillates.

...solicite nuestras referencias completas...

...request our complete reference list...

info@ftmpackging.com





FTM Packaging Solutions Corp.

Via Don Giovanni Minzoni 31 | Milano 20158 | Italia
Punta Pacífica | Oceanía Business Plaza | Torre 2000 | Oficina 25B | Panamá | Rep. de Panamá
Oxus Centro Empresarial | Vía Chía-Cajicá Km 1.5 | Ofi. 309 | Chía 250002 | Colombia

www.ftmpackaging.com