



GUÍA DE SOLUCIONES SIKA

Versión 16

CONSTRUYENDO CONFIANZA



CONTENIDO

DEFINICIONES Y CLASIFICACIÓN DE PRODUCTOS SKA	4
CLASIFICACIÓN DE PRODUCTOS SKA SEGUN EL TIPO DE IMPERMEABILIZANTE	9
TABLA DE SOLUCIONES SKA SEGUN EL PROCEDIMIENTO CONSTRUCTIVO	11
1. Zonas de aplicación y condiciones ambientales	13
2. Tipos de (Piso y Pared)	27
3. Materiales	43
4. Aplicaciones	55
5. Ejemplos	66
6. Ejercicios	83

NOTA

Las fotografías y el contenido de esta publicación están basados en la experiencia y los conocimientos de los profesionales SKA, los representantes de SKA, los técnicos de SKA y los expertos en el uso de SKA en los proyectos. Se han realizado pruebas de laboratorio y de campo para validar los procedimientos de aplicación y los resultados de las pruebas. Sin embargo, no se garantiza el uso de SKA en todos los casos y se recomienda consultar con un profesional para obtener asesoramiento adicional. SKA no se responsabiliza de los daños o lesiones que puedan ocurrir como resultado de la aplicación de SKA en condiciones de campo. SKA no garantiza el uso de SKA en todos los casos y se recomienda consultar con un profesional para obtener asesoramiento adicional. SKA no garantiza el uso de SKA en todos los casos y se recomienda consultar con un profesional para obtener asesoramiento adicional. SKA no garantiza el uso de SKA en todos los casos y se recomienda consultar con un profesional para obtener asesoramiento adicional.

Los datos técnicos y los procedimientos de aplicación de SKA están sujetos a cambios sin previo aviso. SKA no garantiza el uso de SKA en todos los casos y se recomienda consultar con un profesional para obtener asesoramiento adicional.

PROHIBIDA SU REPRODUCCIÓN TOTAL O PARCIAL SIN LA AUTORIZACIÓN ESCRITA DE SKA.



DEFINICIONES Y GUÍAS DE SELECCIÓN DE PRODUCTOS SIKA

1. ADITIVOS PARA CEMENTO, MORTERO Y CONCRETO

Los aditivos son sustancias químicas utilizadas para proporcionar al concreto ciertas cualidades y características que ayudan a mejorar la calidad y el rendimiento. Se agregan al concreto o mortero durante su elaboración, ya sea en la central de concreto o directamente en la obra.

Existen varios tipos de aditivos según la necesidad:

- **Impermeabilizantes** que tienen acción protectora y repelen el agua, ayudando a evitar el paso del agua al concreto, más la permeabilidad y también aumentando la durabilidad del concreto.
- **Acelerantes** (reducen) el tiempo de demarcación, permitiendo trabajar concreto en condiciones frías y ofreciendo una rápida puesta en uso de las estructuras.
- **Plastificantes/Fluidificantes** facilitan la colocación, aumentan la resistencia y disminuyen la cantidad de agua en el concreto (el agua).
- **Curadores** evitan la pérdida prematura de humedad en el concreto y, al mismo tiempo, evitan la fisuración.
- **Desencofrantes** evitan que la formigón se adhiera al concreto lo mucho, también dan un acabado estético al concreto.

GUÍA DE SELECCIÓN DE ADITIVOS

	Plastificantes/Fluidificantes	Impermeabilizantes	Acelerantes	Curadores
OBJETIVO	Reducir la permeabilidad del concreto.	Evitar la pérdida de agua.	Aumentar la resistencia.	Evitar la pérdida prematura de humedad y evitar la fisuración.
USOS	<ul style="list-style-type: none"> ■ Construcción de muros de contención. ■ Construcción de muros de cimentación. 	<ul style="list-style-type: none"> ■ Impermeabilización y protección de estructuras de concreto (estructuras de concreto, piscinas, etc.). 	<ul style="list-style-type: none"> ■ Aplicación en condiciones de bajas temperaturas. ■ Construcción de muros de cimentación. ■ Construcción de muros de cimentación. 	<ul style="list-style-type: none"> ■ Construcción de muros de cimentación. ■ Construcción de muros de cimentación. ■ Construcción de muros de cimentación. ■ Construcción de muros de cimentación.
CONSUMO PARA LADRILLO DE CONCRETO (M3/M3)	200g	100g	100g	100g
RENDIMIENTO (FORMIGÓN)	1 litro por 1 m ³ de concreto	1 litro por 1 m ³ de concreto	1 litro por 1 m ³ de concreto	1 litro por 1 m ³ de concreto
RENDIMIENTO (MORTERO)	1 litro por 1 m ³ de mortero	1 litro por 1 m ³ de mortero	1 litro por 1 m ³ de mortero	1 litro por 1 m ³ de mortero

*Según la aplicación (verificar siempre en el producto).
 **Resistencia (MPa) con un punto de referencia (verificar siempre en el producto).

2. ESTUCOS Y PINTURAS

Son productos para acabados que se aplican directamente en las superficies de concreto, antes de aplicarles pintura.

Las pinturas son productos elaborados como acabados y decorados para paredes y techos, interiores o exteriores, que se adaptan a cualquier tipo de construcción y que además de la función decorativa, pueden proteger los muros e impermeabilizarlos, permitiendo su transformación futura.

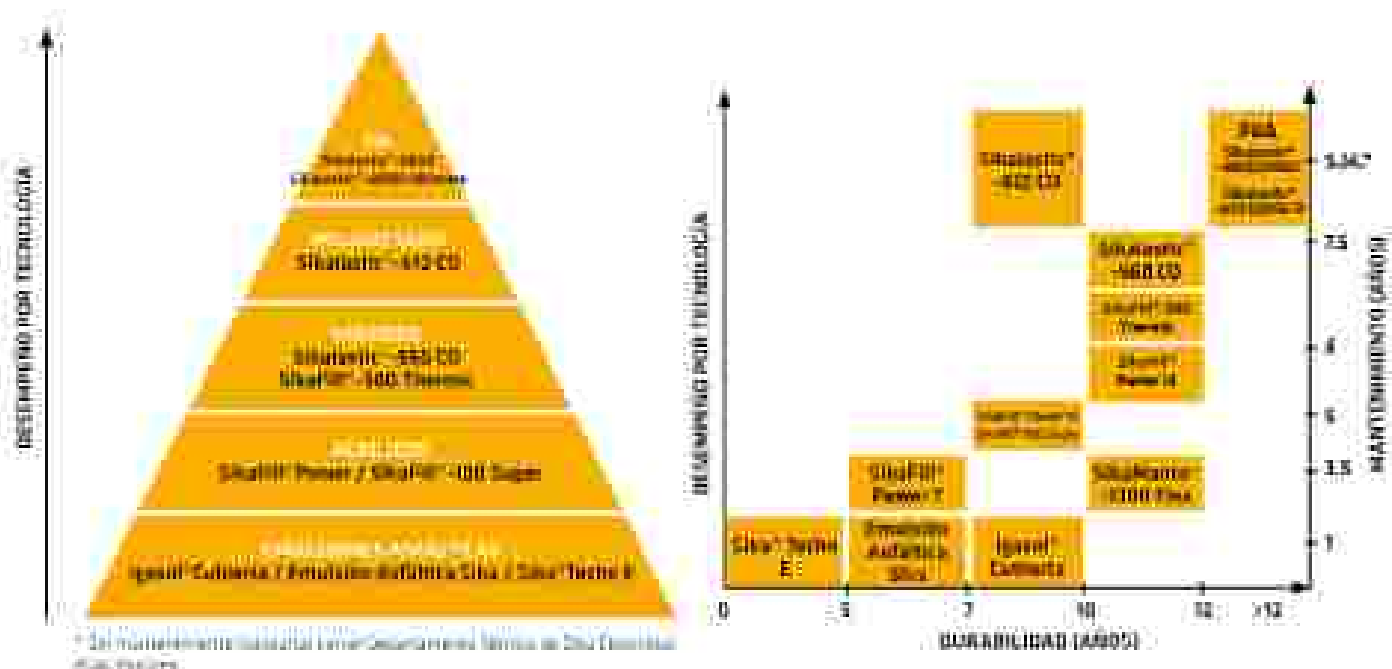
3. PRODUCTOS PARA SISTEMAS LIMPIOS

Desde las alternativas de construcción, se encuentran los Sistemas Limpios, más conocidos como Drywall, que son sistemas estructurales, consta de unos perfiles metálicos de soporte a los cuales se adhieren placas planas de yeso o fibrocemento, que permiten la construcción de muros interiores y exteriores, techos, pisos y muros. Para el correcto funcionamiento de estos sistemas, es necesaria la aplicación de productos complementarios (adhesivos) para los acabados de este sistema (estructurales) los cuales Sika ofrece. Un ejemplo de productos se encuentran, ecobloc, moldes para yeso de juntas rígidas y flexibles, adhesivos para enchape y pintura decorativas.

4. SISTEMAS DE IMPERMEABILIZACIÓN

Se producen sistemas que evitan o disminuyen el paso del agua a través de un soporte impermeable. Existen los sistemas de impermeabilización rígida, sistemas de impermeabilización flexible con juntas elásticas, coberturas de membranas, aislando con productos bituminosos que se adaptan a las irregularidades de la zona, tela elástica para amplia gama de impermeabilizaciones que se adaptan a sus necesidades y propiedades. También existen impermeabilizaciones asfálticas, artificiales, de polietileno e bitúmenes, así como membranas artificiales de PVC y TPO de moderna tecnología.

GUÍA DE DESEMPEÑO POR TECNOLOGÍA



GUÍA DE SELECCIÓN PARA MANTOS

Producto	Sistema	Aplicaciones	Durabilidad (años)	Resistencia
SHALIM® E	Membrana de alta presión	Las áreas	1-2	Buena
SHALIM® Power	Membrana de alta presión	Zonas de	3-5	Buena
SHALIM®-1000	Membrana de alta presión	Las áreas	1-2	Buena
SHALIM®-400 CO	Membrana de alta presión	Las áreas	3-5	Buena
SHALIM®-300 CO	Membrana de alta presión	Las áreas	3-5	Buena

5. PISOS, ADHESIVOS EPÓXICOS Y ANCLAJES

Existen una amplia gama de sistemas de pisos y recubrimientos industriales que proveen resistencia a ataques químicos y mecánicos propios de los procesos industriales, así como también propiedades de diseño. En la actualidad cuenta con embaldosados de pisos de concreto, sistemas epóxicos, sistemas de polietileno, sistemas epóxicos, sistemas de pavimento (pallets), y sistemas de piso de anclaje (PAC) que ofrecen al cliente la posibilidad de escoger entre diferentes acabados como también como económico la opción más adecuada a sus necesidades.

Los adhesivos epóxicos y anclajes son productos que permiten la fijación de elementos a través de una unión química entre el sustrato en millones de años a dos componentes. Funcionan tanto en contratas muros de concreto, hormigón, albañal como en contratas, muros (adidas, bloques, bloques de hormigón).

6. INMUNIZANTES PARA MADERA

Los inmunizantes para madera son productos biocidas y fungicidas que se aplican para proteger contra hongos, bacterias y gorgojos, entre otros de madera (en casas, tablas, como muebles, vigas, postes, estanterías, puertas, ventanas, estigadas, etc).

9. SELLADORES DE JUNTAS

A pesar del hecho de que los selladores son solo una pequeña parte de un contrato total de un proyecto de construcción, juegan un papel crucial en mantener la integridad (y la durabilidad) para prevenir los daños y la pérdida de aislamiento térmico cuyos costos obviamente serían considerables.

Por ende, la selección del producto correcto para el sitio de juntas es también crucial para mantener esta función sobre el ciclo de vida de la estructura.

En esta publicación hay varios tipos de juntas que requieren un sello y/o sellador para lograr los niveles de aislamiento, seguridad, confort y movimiento o expansión en la fábrica. Una junta es el espacio que hay entre elementos que conforman una estructura o una construcción, con espacios entre dos o más elementos adyacentes en una construcción o entre construcciones del exterior, es la unión en la que un material se adhiere a:

Cada línea de una amplia gama de sellos para todos los diferentes tipos de juntas. El sellador debe permitir el movimiento sin permitir el paso del agua y gases hacia el interior.

GUÍA DE PRODUCTOS PARA SELLADO

		SOLUCIÓN		MATERIALES		
		Lineal / para Sellador	Granel / para Sellador	Granel / para Sellador	Granel / para Sellador	Granel / para Sellador
SOLUCIÓN PARA FACILIDAD	Granel / para Sellador					
	Granel / para Sellador					
PISO	Granel / para Sellador					
	Granel / para Sellador					
JUNTA VERTICAL	Granel / para Sellador					
	Granel / para Sellador					
SOLUCIÓN PARA ACEROS INTERIORES	Granel / para Sellador					
	Granel / para Sellador					
PISO	Granel / para Sellador					
	Granel / para Sellador					
CAPACIDAD DE MOVIMIENTO (desplazamiento máximo - cantidad para juntas con movimiento (facturas, etc))	Granel / para Sellador	100%	100%	100%	100%	100%
	Granel / para Sellador	100%	100%	100%	100%	100%
RESISTENCIA EN EXTREMOS (cantidad de ciclos, según: Una vez / año / 2 veces)	Granel / para Sellador	100%	100%	100%	100%	100%
	Granel / para Sellador	100%	100%	100%	100%	100%
TAMAÑO DE JUNTA (mm. A-corte)			100%	100%	100%	100%
RESISTENCIA QUÍMICA (ácidos, 10%, bases de amoníaco, plomo, etc.)			100%	100%	100%	100%
RESISTENCIA ANTIBACTERIA (bacterias, virus, hongos, etc.)			100%	100%	100%	100%
MELAJUNTO DE CURADO (cantidad de tiempo)			100%	100%	100%	100%
CERTIFICACIONES / ESTANDARES (normas de construcción)			100%	100%	100%	100%
FORMACIÓN DE HUM (tiempo de liberación de agua / amoníaco del sitio)			100%	100%	100%	100%
PREVENCIÓN DE OLORES			100%	100%	100%	100%
OTRAS SOLUCIONES	LINEAL ALTERNATIVO	100%				
	ESPECIAL ESPECIAL	100%				

9. IMPERMEABILIZACIÓN DE JUNTAS

Debido a la naturaleza del concreto y el concreto prefabricado, las estructuras se construyen después en secciones formadas juntas. A saber, tres tipos: juntas de contracción (juntas de movimiento) y juntas de conexión. La función clave del sellado de juntas es minimizar el ingreso de agua y crear una barrera de impermeabilización legal. El sello debe ser capaz de acomodar la apertura y cierre anticipados de la junta debido a tensiones estáticas o cambios de temperatura. Se recomiendan soluciones de sellado de juntas para cualquier tipo de construcción y juntas para impermeabilización. Estas soluciones comprenden sellados tradicionales, cintas de PVC y cintas adhesivas.

GUIA DE SELECCIÓN PARA CINTAS WATERBAR



GUÍA DE PRODUCTOS SIKA SEGÚN EL LUGAR A IMPERMEABILIZAR

CIMENTACIONES Y SÓTANOS

ACTIVOS	Sika-1, Sika-2, SikaFlex®, SikaVibroSeal®, SikaWR-200F
BELLO DE JUNTAS	SikaWaterSeal® Fluida Pfl., SikaSeal, SikaSeal® 1-2, SikaSeal® 2, SikaSeal® 400 Polymer G, SikaSeal® Comilife
IMPERMEABILIZACIÓN SUPERFICIAL	Sika-DemolitionSeal®, Sika-FloorSeal® Pfl., Sika-100, Maflex Base, SikaSeal®-100 Seal, SikaSeal®-1K, Sika-100, Maflex Impermeable, SikaSeal® Comilife
DESINCRUSTANTE	SepaKIP®

MUROS EXTERIORES

ACTIVOS	SikaSeal®, Sika-1, Sika-2, PatchSeal® DM, SikaSeal® L, SikaSeal® PA, AnchorSeal®, SikaSeal®, SikaSeal®, SikaVibroSeal®, SikaVibroSeal®
BELLO DE JUNTAS	SikaSeal®-18 Pfl., SikaSeal® Flexing Seal, SikaSeal®-100 Connection, SikaSeal®-100seal
IMPERMEABILIZACIÓN SUPERFICIAL	SikaTopSeal®, SikaTop®-100 Seal, Sika-100 Maflex Flex, SikaTransSeal®, Sika-100 Maflex Impermeable
REVESTIMIENTO DE PROTECCIÓN	SikaTop® C, SikaWR®-100 (tapa de Res. Epoxi Polímero)
INMUNIZANTE PARA MADERA	Maflex LFS, Maflex TA
DESINCRUSTANTE CORRIDOR	SepaKIP®, AnchorSeal®

MUROS Y PISOS INTERIORES EN ZONAS HÚMEDAS

ACTIVOS	SikaFlex®, Sika-2, PatchSeal® DM, SikaSeal®, SikaAnchorSeal®, SikaVibroSeal®, SikaWR-200F
BELLO DE JUNTAS	SikaSeal®, SikaSeal® 18, SikaSeal® 2, SikaSeal® 400 Polymer G, SikaSeal® 400 Color, SikaSeal® 400 Design, SikaSeal® 400 Maflex Pfl.
INMUNIZANTE PARA MADERA	Maflex LFS, Maflex TA
IMPERMEABILIZACIÓN SUPERFICIAL	Sika-100 Maflex Pfl., SikaTop®-100 Seal, SikaSeal®-100, Sika-100 Maflex Impermeable
ESTUCO	SikaWR®-100 Extra Adh. B, SikaWR®-100 Adh. B, SikaWR® Extra Epoxi Pfl., SikaMactite®
REVESTIMIENTO DE PROTECCIÓN	SikaTop® C, SikaTop® F, SikaWR®-100 SikaSeal®-100 W
ADHESIVOS PARA INCHOS/ BIELLIZAS	Epoxi Extra Adh. y Color, SikaWR®-100 Epoxi Inchor® Pfl., Pfl. SikaTop® Sika, SikaWR®-100 PA, SikaGel Pfl., SikaGel Color, SikaSeal®-400 Design, SikaSeal®-400 Maflex Pfl., SikaSeal®-400 Color
CURADORES	Ureol® Adh. Pfl.

14	¿Cortar las grietas y fisuras en el concreto armado (cascado)?	Antiso® Blanco / Antiso® Rojo	34
15	¿Cortar que se le peguen las formadoras y se queden en concreto?	Sepami®	35
16	¿Cortar que se le peguen las formadoras y se manche el concreto?	Separol® Ecológico / Separol® N	35
17	¿Mejorar la adherencia de los morteros en muros y otros muros? = Sika®?	SikaLatex®	36
18	¿Cortar de nuevo para mejorar la adherencia y consumo de mortero y concreto?	Sika® AcrilEstireno	37
19	¿Impregnación al momento de poner y cubrir?	Sika®-1	37
20	¿Pegar elementos estructurales de concreto?	SikaTop®-122 / SikaTop®-122 Plus Monocomponente	38
21	¿Pegar y unir mortero que come de agua?	SikaBond® PVA	38
22	¿Facilitar el fraguado de los morteros para evitar H2O demasiado en la obra?	Sika®-3	39
23	¿Continuar disminuyendo las fisuras en concreto a morteros, frentes /	SikaFiber®-AD	39
24	¿Continuar y disminuir la segregación y juntas?	SikaFiber®	40
25	¿Continuar disminuyendo la segregación y juntas?	SikaFiber® E-Micro	40
26	¿Pegar juntas entre muros y ventanas puertas en concreto de contra piso?	SikaFiber® Force PP/PE-700/55	41
27	¿Pegar juntas con movimiento en interiores para evitar el paso de agua?	Sikaflex®-14 Plus Sikaflex®-Construction	41
28	¿Pegar juntas y juntas con movimiento en interiores e exteriores?	Sika® Sello Pintores	42
29	¿Usar adhesivos flexibles para conexiones metálicas?	Sikaflex®-117 Metal Force	42
30	¿Pegar juntas entre muros y ventanas puertas en concreto?	Sikasil®-E, Sika® Sello Puertas y Ventanas	43
31	¿Pegar juntas de colocación a juntas en pisos exteriores y arqueados?	Sikaflex®-401 Pavement SL	44
32	¿Proteger las estructuras de manera del agua?	Menulex® L.F.S. / Menulex® L.F.A.	45
33	¿Pegar diferentes materiales o acortar elementos no estructurales?	Sika AnchorFix®-5	45
34	¿Hacer anclajes de barras y barras laminadas para conexiones verticales?	Sika AnchorFix®-2	46
35	¿Hacer anclajes de barras y barras?	Sikadur AnchorFix®-4	46
36	¿Hacer anclajes y refortar estructuras?	Sika AnchorFix®-3001	47
37	¿Cómo reparar las fisuras de los muros de concreto y mamparas de malla?	Sikadur® Crack Repair Kit	47

FACHADAS

1	¿Pegar juntas e uniones en fachadas?	Sikaflex® AT-Connection	52
2	¿Un sellante de uso general para juntas de conexión en edificios?	Sikaflex® Universal	53
3	¿Limpiar y desmanchar las fachadas de ladrillo?	Sika Limpiador Rinse	53
4	¿Impregnación y proteger fachadas de ladrillo?	Sika Transparente® S, T, 10 y 12	54
5	¿Impregnación fachadas de piedra o concreto con un producto aplicable con el cepillo?	Sika Transparente® 7W CO	57
6	¿Pegar filaciones de concreto de agua en estructuras impermeables (in concreto)?	Sika® MonoTop-106 Water Plug CO	57
7	¿Revestir las fachadas e impermeabilizar las fachadas por un producto antiborras?	SikaWall®-401 Pintura Texturizada	59
8	¿Proteger las fachadas e impermeabilizar el concreto del ataque de la contaminación ambiental?	SikaColor®-E / SikaColor®-F	61

SISTEMAS LIVIANOS

1	¿Pegar placas en fachadas de concreto en seco?	Pega Placa Sika	66
2	¿Tratamiento de juntas exteriores entre placas de yeso en sistemas livianos?	SikaWall®-225 Masilla en Polvo	66
3	¿Pegar juntas diferentes entre placas de yeso en sistemas livianos. Adosado Total sobre estructura de yeso?	Sika® Joint Compound	67
4	¿Preparar el soporte para placas livianas de fibra de vidrio y colocar las tablas de los bordillos de fijación?	Sikadur® Panel	67
5	¿Pegar enchufe en sistemas livianos?	SikaCerami® SL	68
6	¿Una pintura para paredes de yeso?	Sika® Vinilo Panel	69

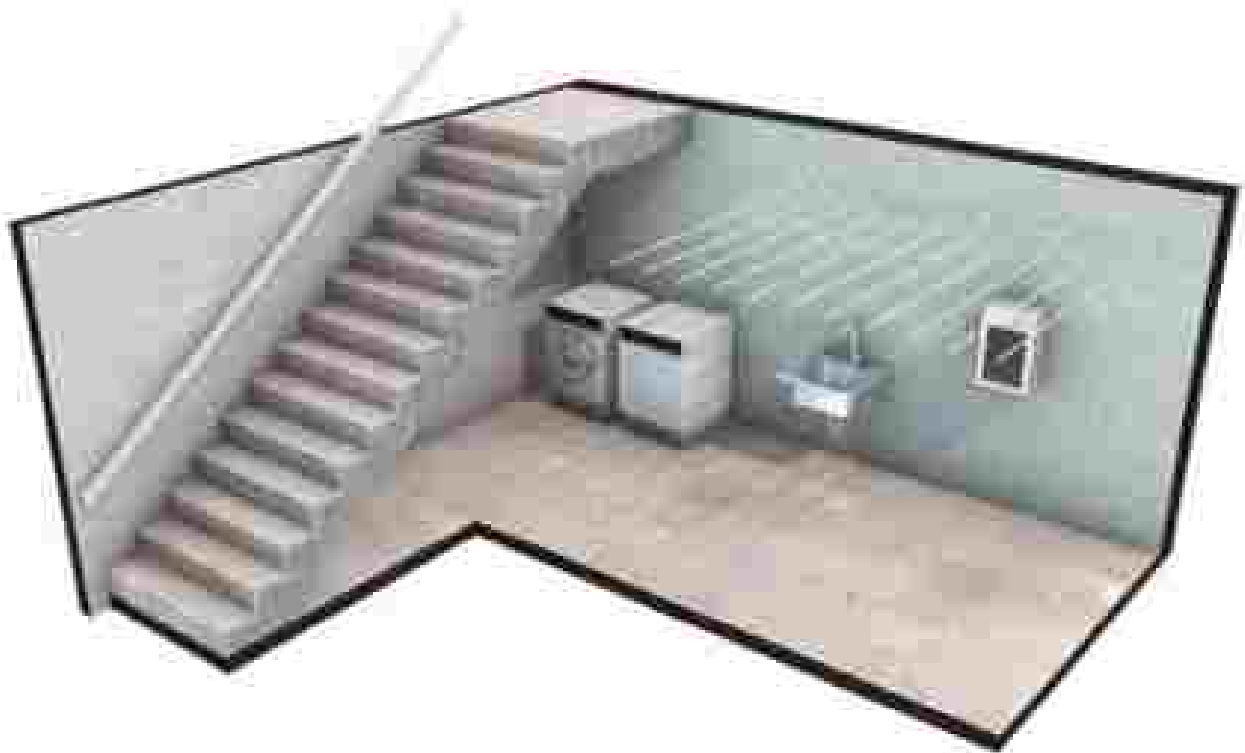
ACABADOS

59

1	¿Una pega especial para elementos aislados?	SikaFlex®-11FC	66
2	¿Reflexa cualquier vacío en elementos de construcción para evitar el ingreso de polvo, viento, ruidos, etc.?	Sika Boom® M	67
3	¿Sellar juntas entre edificios, vidrio?	Sikasil®-Universal	67
4	¿Sellar juntas entre elementos edificados y no edificados?	SikaSeal®-119 Sismo	67
5	¿Necesita pegar de forma rápida y limpia?	SikaFlex®-110 Extreme Grab	67
6	¿Necesita pegado adherir objetos sobre una superficie homogénea?	SikaFlex®-112 Crystal Clear	67
7	¿Sellar juntas entre vidrio, aluminio, bronce o acero?	Sikasil®-E	67
8	¿Sellar juntas en juntas (juntas)?	Samsil® / Sika® Sello Baños y Cocinas	67
9	¿Sellar juntas en piscinas?	Sikasil®-Pool	68
10	¿Resista manchas de grasa, aceite o agua?	SikaGuard®-719W	68
11	¿Pegar juntas de madera?	SikaBond®-TSJ FC	68
12	¿Un imprimador controlador de la humedad para el pegado de juntas de madera?	Sika®Primer MB	68
13	¿Un estuco blanco y resistente que sella juntas del pañete en interiores y exteriores?	SikaWall®-330 Estuco Acrílico	68
14	¿Un estuco para usar como pañete en reparación de juntas que reemplaza el uso de pañetes o revocados?	SikaWall®Estuco®Pañete	68
15	¿Un adhesivo que adhiere, respaldado, perfora y respalda las resistencias de concreto y acero?	Sika ViscoBond®	68
16	¿Un estuco de cura rápida para interiores?	SikaWall® Estuco Cura Rápida	68
17	¿Un estuco que reemplaza al pañete, fino o grueso?	SikaWall®EstucoDos	68
18	¿Pañete listo de rápido secado para reemplazar el uso de pañetes o revocados, evitando la fisuración y mejorando tiempos?	SikaWall®-125 Pañete Secado Rápido	68
19	¿Una pintura decorativa de excelente calidad?	Sika®Vitrilo T-1	68
20	¿Evitar ruidos sobre los interiores?	Sika®Vitrilo T-2	68
21	¿Necesita una pintura antibacteriana de curado rápido y bajo olor para paredes y techos en hospitales, laboratorios y farmacias, etc.?	SikaGuard®-206 W	70
22	¿Necesita una pintura antibacteriana de curado rápido y bajo olor para paredes y techos en escuelas, hospitales y hogares de ancianos, etc.?	SikaGuard®-317 W	71
23	¿Necesita una pintura antibacteriana de curado rápido con bajas emisiones?	SikaGuard®-318 W	71
24	¿Necesita nivelar la superficie para un acabado perfecto?	SikaFloor®-100 Level Comercial	72
25	¿Un adhesivo resistente de alta producción para porcelanitos?	SikaCeram®Flex	72
26	¿Pega porcelanitos en interiores y grandes formatos?	SikaCeram®-230 B.A.	72
27	¿Necesita un adhesivo especial para mármol?	SikaCeram®-180 Mármol	72
28	¿Necesita un adhesivo económico para porcelanitos interiores?	SikaCeram® Porcelanato	72
29	¿Pega en superficies lisas para baños y cocinas, interiores, exteriores?	Binda®Extra Baños y Cocinas	72
30	¿Un adhesivo de enchape cerámico económico para interiores?	Pega Enchape Sika	72
31	¿Necesita un adhesivo para adherir a muros tipo concreto?	SikaCeram®-130 Pega Enchape Plus	72
32	¿Necesita un adhesivo para cerámica interior tipo esmaltado?	SikaCeram®-100 Cerámico	72
33	¿Necesita una bayeta que sea decorativa que no se manche y se limpie fácilmente?	SikaCeram®-050 Design	72
34	¿Necesita una bayeta para limpiar herramientas y en superficies lisas?	SikaCeram®-650 Boquilla Plus	72
35	¿Necesita una bayeta impermeable y antioleosa para enchape de alta absorción?	SikaCeram®-630 Color	72
36	¿Resista tirar elementos de construcción a poca profundidad?	Sikadur®-31 Adhesivo	73
37	¿Una masilla para reparar el estuco plástico convencional?	SikaMastic®	73
38	¿Superficie suave, antideslizante y de gran durabilidad con color para resquebrajar líneas estructurales?	(Sika Sport Line) SikaFloor®-154 W, SikaFloor®2020 y SikaFloor®2030	73
39	¿Necesita un sistema de protección para evitar la estructura metálica?	Imprimante Alquídica	73

40	¿Necesita una pintura de grado arquitectónico anticorrosión y acabado para aplicación sobre superficies metálicas?	Barniz Q95	80
41	¿Necesita un sistema de protección para aplicar en estructuras metálicas expuestas a medio ambiente?	SikaCor®Primer F2	80
42	¿Necesita un sistema de protección para interiores e exteriores de estructuras, tanques y tuberías metálicas?	SikaCor®-90 Autoimprimante HS	81
43	¿Necesita proteger una estructura metálica expuesta a la intemperie?	SikaCor®57 Uretano	81
CUBIERTAS:			Fig.
1	¿Estructuras a través de flechas, canchales o tuberías en cubiertas o terrazas?	Sika MultiSeal®	84
2	¿Si el impermeabilizante asfáltico de elección es flexible?	igaso®Cubierta	84
3	¿Un impermeabilizante asfáltico de buena elasticidad?	Emulsión Asfáltica Sika	85
4	¿Si el impermeabilizante asfáltico de elección es rígido?	SikaTecho®E	85
5	¿Una membrana asfáltica para impermeabilizar cubiertas?	SikaShield® / SikaManto®	86
6	¿Proteger las impermeabilizaciones asfálticas de los rayos del sol?	Alumol®	86
7	¿Necesita impermeabilizar cubiertas o terrazas sin drenaje al exterior?	Sikalastic®-707 Transparente	87
8	¿Impermeabilizar cubiertas o terrazas con un producto de alta dureza y evitar mandos eléctricos emborronados?	Sikalastic®-612 CO	87
9	¿Impermeabilizar cubiertas y disminuir temperatura en climas cálidos y condensación excesiva? ¿Contribuir al ahorro de energía por el aislamiento de alta densidad aislante o celular?	SikaFill®-300 Thermal	88
10	¿Impermeabilizar cubiertas y en climas cálidos reducir la temperatura al interior de la edificación?	Sikalastic®-550 CO	88
11	¿Un sistema de impermeabilización que se puede reparar?	SikaFill®Power 12	89
12	¿Sistema de impermeabilización para áreas menores a 50 m ² con poca pendiente?	SikaFill®-100 Super	90
13	¿Tratar fisuras en juntas?	SikaFlex®Construction+	90

CIMENTACIONES, SÓTANOS Y ESTRUCTURAS ENTERRADAS



3. ¿Acelerar el secado del concreto y rotar rápidamente la formaleta?



Sikaset® L

Aditivo líquido acelerante para concreto.



USOS

- Para obtener concreto con altas resistencias a temprana edad.
- Instalación y puesta en servicio de:
- Pavimentos de tránsito rápido y final de tránsito.
- Riego rápidamente con estructuras.
- Para obtener rápidamente un concreto endurecido.

VENTAJAS

- Reduce los tiempos de demoldado.
- Es altamente resistente tras altas y bajas temperaturas.
- Permite un pronto inicio de trabajos sucesivos.
- Contribuye a reducir el riesgo de grietas por secado y al fraguado.
- Aumenta las resistencias en la aplicación.
- Permite trabajos pronto todo y vapor prefabricados.

Temperatura ambiente	Temperatura ambiente	
	Resistencia	Resistencia
10°C	20MPa	25MPa
15°C	25MPa	30MPa
20°C	30MPa	35MPa
25°C	35MPa	40MPa

4. ¿Mejorar la manejabilidad del concreto facilitando su colocación y su bombeabilidad en elementos densamente armados?



SikaPlast®-5500

Aditivo superplastificante para concreto y mortero.



USOS

- **Como superplastificante:** Acelerante para mejorar la manejabilidad normal de concreto aumentando la fluidez y permitiendo el bombeo, facilitando su colocación en densamente armados, en estructuras industriales, densamente armadas y en la construcción de elementos prefabricados.
- **Como reductor de agua de alto rango:** Permite reducir la cantidad de agua en un concreto de concreto, disminuyendo la permeabilidad (resistencia a la humedad) y aumentando proporcionalmente la reducción de agua en la estructura reduciendo el consumo a toda la vida.
- **Como economizador de cemento:** Se puede reducir la cantidad de agua agregada para disminuir el consumo de cemento, consiguiendo así la misma manejabilidad y uniformidad de gestión, permitiendo un menor consumo de material cementante.

VENTAJAS

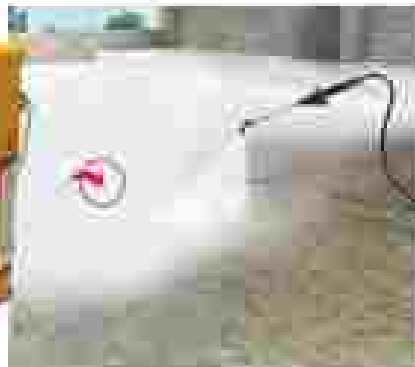
- La conformación mejor fluye a la postura prevista y por tanto el concreto.
- Al reducirse la cantidad de agua aumentada la resistencia del concreto a todo desarrollo.
- Es aplicable en concreto de fraguado de cemento y tiene un bajo costo de acuerdo al rendimiento obtenido. Se usa en todo tipo de concreto reforzado para la construcción de estructuras industriales, de alto y prefabricadas.

5. ¿Curar el concreto para garantizar el desarrollo de resistencias o evitar grietas y fisuras en el concreto recién colocado?



Antisol® Blanco/ Antisol® Rojo

Parafina que al aplicarse sobre el concreto o mortero fresco forma una capa delgada que evita la pérdida prematura de agua, evitando la generación de fisuras.



DESCRIPCIÓN	REFERENCIAS
20 kg	100 000 000
10 kg	100 000 001

USOS

- Aplicación indicada para el curado de concreto y mortero, en particular cuando se necesite grandes superficies expuestas al sol y al viento, garantizando el correcto desarrollo de resistencias y evitando la formación de grietas como el concreto fresco retiene el agua y evita el resquebrajamiento prematuro.
- Prevenir la formación de fisuras en juntas y juntas de construcción.
- Ideal para trabajos de protección y mantenimiento de superficies expuestas por el fricción en el almacenamiento de agua.
- También es aplicable en otros tipos de obras de ingeniería tales como pavimentos, vigas, pilares, columnas, muros, arcos, etc., para trabajos efectuados en concreto endurecido.

VENTAJAS

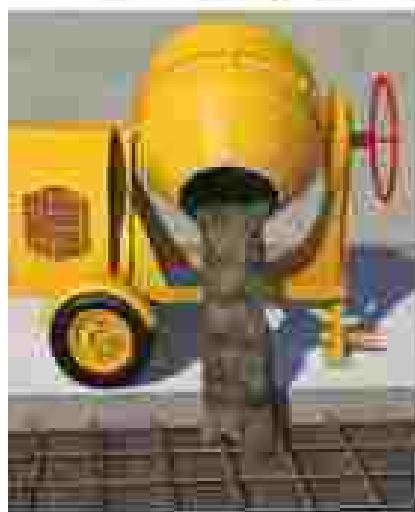
- Evita el resquebrajamiento prematuro del concreto.
- Evita la pérdida de agua del concreto de columnas y muros, por mayor resistencia en la zona de agua.
- No contiene solventes, ácidos, para el curado de concreto, paredes y otros muros tipo "dickcof".
- Líquido parafinado, fácil de aplicar.
- Ayuda a controlar la formación de grietas, evita resquebrajamiento y el hecho como resquebrajamiento, fisuras y juntas resquebrajadas.
- Antisol® Blanco (descolorido) - Antisol® Rojo (con colorante).
- Como agente curador sobre morteros tipo "Mortero de albañilería" y la aplicación del concreto en el momento de la preparación y colocación de concreto para evitar la pérdida del agua.

6. ¿Un aditivo ideal tanto para concretos premezclados como para prefabricación?



Sika ViscoCrete®-3100

Aditivo reductor de agua de ultra alto poder



DESCRIPCIÓN	REFERENCIAS
20 kg	100 000 000
10 kg	100 000 001

USOS

Sika ViscoCrete®-3100 sirve para aumentar la resistencia a los esfuerzos, plasticidad y por ende la durabilidad. Ideal para aplicaciones de columnas y estructuras de concreto prefabricado.

VENTAJAS

- **Reducción de agua:** Puede ser de efecto en proyectos de concreto para obtener una reducción de agua de 10% a 20% y un tiempo de curado de agua por encima de 40 horas desde el momento de la colocación del concreto.
- **Alta Plasticidad:** La acción superplasticante brinda un alto comportamiento de deformación máxima flexible que mantiene una excelente manejabilidad y puede ser colocado con las técnicas de extrusión directa con agua reducida, así, de hasta 0.25. El producto está certificado con **Sika ViscoCrete®-3100** en Alemania, Francia, México, Colombia, Chile, Argentina y España.
- **Manejabilidad con fraguados convencionales:** No solo permite para obtener formas de manejabilidad reducida de una forma sencilla y práctica sin afectar los tiempos de fraguado.
- La combinación de la reducción de agua y la acción plasticante del **Sika ViscoCrete®-3100** brinda alta flexión al concreto endurecido como altas resistencias flexión, permite obtener superficies lisas, flexibles y durables.

7. ¿Evitar la formación de hormigueros y mejorar la apariencia en el concreto?



SikaPlast® MO

Aditivo líquido que permite obtener mezclas fuertes y concretos más resistentes, sin el empleo de agua adicional.



Referencia	Descripción
1000	1000
1000	1000
1000	1000

USOS

- **Como plastificante:** Permite el empleo de cemento y agua reducidos, obteniendo al mismo tiempo mezclas fuertes y de resistencia al agua, frente a la formación de hormigueros.
- **Como reductor de agua:** Reduce el agua de amasado y mejora la vida útil del concreto, reduciendo el agua de amasado y mejorando la resistencia.
- **Como acelerador de curado:** Se emplea para reducir el tiempo de curado y mejorar la resistencia del concreto y la vida útil del concreto.

VENTAJAS

- Mejora considerablemente la trabajabilidad de la mezcla.
- Facilita las colocaciones.
- Reduce el riesgo de aparición de grietas.
- Disminuye la permeabilidad al agua.
- Incrementa la resistencia.
- Mejora el acabado de los concretos.

8. ¿Adherir concreto nuevo a concreto endurecido garantizando la continuidad del elemento?



Sikadur® 32 Primer

Adhesivo epóxico, que garantiza una pega perfecta entre concreto fresco y endurecido.



Referencia	Descripción
1000	1000
1000	1000
1000	1000

USOS

- Punto de adherencia para el pegado de concreto fresco a concreto endurecido.
- Aplica a la adherencia de un elemento concreto nuevo sobre un concreto ya existente, siempre que se siga una pega perfecta entre el nuevo concreto por la superficie y se aplique el primer Sika primer Sika primer en la superficie de concreto.
- Preparación de una adherencia y para el tratamiento de juntas y superficies de concreto endurecido, húmedo o con agua.
- Impregnación de la base Sika primer cuando se requiere.
- Laminación.
- Caba impermeabilizante y buena de agua de agua en los casos que se requiera.

VENTAJAS

- Excelente pegado.
- Excelente adherencia a superficies húmedas.
- Buena forma de aplicar y es fácil de aplicar.
- Alta resistencia mecánica.
- Sin volátiles / no tóxicos.
- Excelente acabado de concreto endurecido (fresco) y húmedo.

Sikadur® 32 Primer | 2000 ml (1 gal) | 2000 ml (1 gal) | 2000 ml (1 gal) | 2000 ml (1 gal)

9. ¿Desea impermeabilizar jardineras?



Igol® Denso Plus

Solución de asfaltos refinados, resistente al paso del agua y al vapor, para la impermeabilización de jardineras.



Referencia	Cantidad (kg)
IGOL 100	100 kg
IGOL 200	200 kg
IGOL 300	300 kg

USOS

- Para proteger e impermeabilizar estructuras de concreto entre plantas, áreas de terraza, balcones, etc. evitando filtraciones y pérdidas.
- Para proteger instalaciones eléctricas de las filtraciones.
- Para crear una barrera impermeable previa a la instalación de pisos PVC.

VENTAJAS

- Con adhesivo que permite la permeación de los gases sin afectar las plantas.
- Reforzación fibrosa que evita la fisuración del sistema de impermeabilización.
- Forma fácil para ser aplicada en frío.
- Forma una capa impermeable incluso al paso de agua durante el verano.
- Excelente adherencia a superficies previamente preparadas con **Igol Imprimento**.

10. ¿Proteger del ataque de la tierra a un muro en contacto con ella?



Igol® Cimentación

Solución de asfaltos refinados, resistente al paso del agua y al vapor, que protege las estructuras enterradas del contacto con el suelo.



Referencia	Cantidad (kg)
IGOL 100	100 kg
IGOL 200	200 kg
IGOL 300	300 kg

USOS

- Para proteger e impermeabilizar estructuras de concreto entre las plantas de terraza, balcones y terrazas.
- Para proteger estructuras enterradas de los suelos ácidos.
- Para crear una barrera impermeable previa a la instalación de pisos PVC.

VENTAJAS

- Reforzado con fibra que evita la fisuración del sistema de impermeabilización.
- Fácil de aplicar.
- Gran adherencia, incluso con las condiciones más difíciles de construcción.
- Fácil de aplicar.
- Aplicación en frío.
- Forma una capa impermeable incluso al paso de agua durante el verano.
- Se adhiere perfectamente a superficies previamente tratadas con **Igol Imprimento**.
- Excelente adherencia en cualquier que refiera del paso de vapor.
- Excelente adherencia en juntas y juntas a prueba.

11. ¿Impermeabilizar cimentaciones y jardineras?



Sika Permalastik® Pro

Impermeabilizante asfáltico modificado con polímeros para cimentaciones y jardineras: buen rendimiento en zonas húmedas y reparación de muros asfálticos.



Características	
1 Litro	4,5 kg aprox.
2 Litros	9 kg aprox.

USOS

- Muros de cimentación.
- Bases de baldas en zonas húmedas.
- Fachadas: Intafalcos / Impermeabilización (Barrido exterior).
- Barrido de agua.
- Cimentaciones.
- Sellos de juntas y reparaciones de muros.

VANTAJAS

- Impermeabilizante asfáltico modificado con polímeros.
- Fácil de aplicar.
- Simple y rápido.
- Buen adherencia y elasticidad.
- Resistente a cambios de temperatura: capaz de soportar variaciones de hasta +70°C y -20°C (Impermeabilización).
- Excelente impermeabilizante: Barrido de agua, adherencia asfáltica, resistente y resaca de juntas.
- Compatible con el cemento blanco agua.
- Fácil renovación a lo largo.
- Ayuda la vida útil del sistema de muros, además de un gran rendimiento.

12. ¿Realizar sellos primarios impermeables en juntas de construcción?



Sika Waterbar® / Cinta PVC

Cinta para sellar juntas de construcción o de dilatación en estructuras de concreto.



Características	
1 Rollo (10m x 10cm)	1,0 kg aprox.
2 Rollos (10m x 10cm)	2,0 kg aprox.
3 Rollos (10m x 10cm)	3,0 kg aprox.
4 Rollos (10m x 10cm)	4,0 kg aprox.
5 Rollos (10m x 10cm)	5,0 kg aprox.

USOS

- Juntas de construcción y juntas de dilatación en estructuras de concreto y muros.
- Barridos de almacenamiento de agua.
- Puntos de tratamiento de agua y agua residual.
- Bases.
- Fachadas y acabados.
- Muros de cimentación.
- Cimentación.
- Trazado y Acabados.
- Puentes.
- Cimentación y túneles.
- Cajas de distribución.

El sello Sika Waterbar® / Cinta PVC, que se aplica en el momento de la construcción, garantiza un sellado permanente, incluso en presencia de agua durante la construcción. El sellado se realiza en el momento de la construcción de la estructura de concreto.

VANTAJAS

- Fabricación en PVC, que es el material más usado para la mayoría de las juntas de muros.
- Aceptada según el código ASTM D2059 (Cinta Impermeabilizante de Alta Resistencia Expansión Continua Manufactura).
- Impermeabilizante primario y definitivo, producto sintético.
- Fácil instalación y reparación con el cemento o grout pre-aplicado.
- Puede ser utilizada para sellar juntas continuas en las juntas de estructuras de concreto.

15. ¿Sellar provisionalmente las filtraciones de agua para permitir la posterior impermeabilización de un elemento?



Sika®-2

Aditivo líquido que mezclado con cemento puro proporciona una pasta de rápido endurecimiento.



Dimensiones (cm)	
11 x 11	11 x 11 x 11
11 x 11	11 x 11 x 11

USOS

Para sellar filtraciones y chorros de agua en juntas en concreto, bloques de mampostería, ladrillos, aleros y tubos.

VANTAJAS

- Permite sellar filtraciones de agua que aparecen en la estructura durante la construcción.
- En caso de fuga en el momento de ejecución, basta con aplicar Sika®-2 (antes, desde el momento de la obra).

16. ¿Impermeabilizar o proteger los muros de contención por la parte interna?



SikaTop®-107 Seal

Mortero acrílico semi-flexible de dos componentes para recubrimientos impermeables en tanques.



Dimensiones (cm)	
11 x 11	11 x 11 x 11
11 x 11	11 x 11 x 11

USOS

- Como revestimiento impermeable en edificios para y otros usos, especialmente en las piscinas sobre superficies de concreto armado.
- Como impermeabilizante superficial en tuberías, cubetas, piscinas, tanques, etc.
- Para impermeabilizar aleros, forjados, balcones, terrazas.

VANTAJAS

- Semi-flexible y endurecido.
- Fácil aplicación y acabado.
- Resistente.
- Excelente adherencia.
- Espesor: 12 mm. SikaTop®-107 Seal (resistencia a 28 días de mortero estándar).
- Se aplica directamente sobre el concreto armado.
- Para interiores, se aplica sobre el muro.
- Puede aplicarse sobre el revestimiento.
- Se aplica sobre el muro con el siguiente procedimiento:
- Antes de aplicar el mortero con agua potable.
- Espesor: 12 mm.

ESTRUCTURAS (PISOS Y MUROS)



1. ¿Impermeabilizar el concreto?



Plastocrete[®] DM

Aditivo utilizado para reducir la permeabilidad del concreto con acción plastificante.



Cantidad	Área superficial (m ²)
1 L	1
5 L	5
10 L	10
20 L	20
50 L	50

Verificar siempre con datos de 3 días antes de poner el concreto.

USOS

Para el elaboración de concreto de baja permeabilidad y darle un acabado uniforme de fachadas, loggias, terrazas, muros perforados, muros de retención, pilotes de tratamiento y todo tipo de otras aplicaciones. **Plastocrete[®] DM** tiene acción plastificante sobre la mezcla, hace fácil la colocación y el acabado del concreto. Se puede aplicar en el momento de la colocación para reducir hasta en un 60% el agua de amasado de concreto en el momento de aplicar.

VENTAJAS

- Reduce la permeabilidad y aumenta la durabilidad del concreto contra la acción del agua y la acción de sales.
- Incrementa la trabajabilidad de la mezcla. Facilita la colocación y compactación. Mejora el acabado del concreto.
- Durante el tiempo de fraguado en el caso de estructuras perforadas.
- Proporciona una buena protección al agua de amasado de la mezcla.
- Aumenta la resistencia del concreto a altas temperaturas.
- Reduce considerablemente la segregación del concreto durante su transporte.
- Reduce la retención y compresión del concreto, así como el resquebrajamiento en estado plástico.

2. ¿Impermeabilizar el concreto y sellar poros por cristalización?



Sika[®] WT-240P

PRODUCTO NUEVO

Aditivo superplastificante para concreto y mortero



Superplástico 100
Sika WT-240P

USOS

Aditivo para sellar y impermeabilizar concreto y mortero mediante el proceso de cristalización logrando un mejor acabado con los tipos de fricción.

VENTAJAS

- Excelente (no actúa con el agua).
- Forma concretos más fuertes, resistentes contra el agua y contra los cambios de temperatura.
- Reduce la permeabilidad del concreto y mortero.
- Capacidad de adhesión de hasta 100% a 1.2 mm.
- Mixabilidad 1:1 m.



7. ¿Impermeabilización flexible de tanques de agua potable y piscinas?



Sikalastic®-1K EO

Mortero cementicio, monocomponente, reforzado con fibras para impermeabilizaciones flexibles.



Preparación:	Aplicación Agua:
1. Mezclar con agua.	1. Aplicar con brocha.

- VENTAJAS:**
- Impermeabilización y protección (Doble) de estructuras de concreto (estructuras, piscinas, tuberías, tuberías).
 - Impermeabilización de techos, muros, fachadas (si se hace sobre el acabado final de obra) interiores y exteriores, estructura armada de los edificios y estructuras de concreto.
 - Impermeabilización de piscinas de concreto, piscinas y canchales de fútbol.
 - Impermeabilización de piscinas de concreto de piscinas y piscinas de agua.
 - Resistencia a la compresión (Doble) para estructuras de concreto armado con un alto grado de compresión, impermeabilización de piscinas de concreto de agua y piscinas de agua.

- VENTAJAS:**
- Protección impermeabilización (Doble) de estructuras de concreto.
 - Doble protección (Doble) de agua (con estructura).
 - Buena impermeabilización y alta resistencia a la compresión.
 - Buena impermeabilización de piscinas y piscinas de agua.
 - Resistencia a la compresión (Doble) para estructuras de concreto armado con un alto grado de compresión, impermeabilización de piscinas de agua y piscinas de agua.
 - Resistencia a la compresión (Doble) para estructuras de concreto armado con un alto grado de compresión, impermeabilización de piscinas de agua y piscinas de agua.

Nota: Para más información de agua potable (piscinas) y piscinas de agua potable, consulte con: Sika MonoTop® 160 Water Plug.

8. ¿Impermeabilización y protección por cristalización en estructuras hidráulicas, fosos de ascensor, tuberías de concreto, sometidas a presión positiva y presión negativa?



Sika MonoTop®-160 Migrating

Mortero cementicio, monocomponente, para impermeabilización por cristalización de estructuras hidráulicas (presión positiva y negativa).



Preparación:	Aplicación Agua:
1. Mezclar con agua.	1. Aplicar con brocha.

- VENTAJAS:**
- Impermeabilización y protección (Doble) de estructuras de concreto.
 - Impermeabilización y protección (Doble) de estructuras de concreto.
 - Particularmente indicado para el uso en piscinas, piscinas de agua y piscinas de agua.

- VENTAJAS:**
- Resistencia a la compresión (Doble) para estructuras de concreto.
 - Resistencia a la compresión (Doble) para estructuras de concreto.
 - Resistencia a la compresión (Doble) para estructuras de concreto.
 - Resistencia a la compresión (Doble) para estructuras de concreto.
 - Resistencia a la compresión (Doble) para estructuras de concreto.
 - Resistencia a la compresión (Doble) para estructuras de concreto.
 - Resistencia a la compresión (Doble) para estructuras de concreto.

Nota: Para más información de agua potable (piscinas) y piscinas de agua potable, consulte con: Sika MonoTop® 160 Water Plug.

9. ¿Barrera para el tratamiento de humedades ascendentes en cimientos y muros?



Sika® MonoTop-123 Muros

Impermeabilizante de color blanco para reparaciones sobre muros con humedad ascendente.



Características:
 - Fácil aplicación en muros de mampostería y en muros (bloques) de hormigón armado.
 - Zona a aplicar la este debe estar libre de humedad.

Beneficios:

- No requiere preparación del sustrato.
- Gran elasticidad, permite reparar grietas y fisuras de hasta 2 mm de anchura.
- Ducha de adhesión sobre mampostería y muros de hormigón armado.
- No interacciona con el agua de lluvia (no se vuelve más líquida) y evita el paso de agua (impermeable).
- No requiere DAP (permite que sea aplicada en todo momento).



Preparación	Resistencia a la tracción
10 minutos	1.5 MPa (resistencia mínima)

10. ¿Muros con humedades ascendentes?



Sika® ImperMur

Resina acrílica de impregnación, lista para usar como barrera impermeable en muros con humedad.



Características:
 - Impermeabilizante de color blanco y acabado de alta calidad.
 - No requiere preparación del sustrato (limpieza de la superficie y eliminación de humedad ascendente y filtraciones).
 - Permite la aplicación en muros de mampostería y muros de hormigón armado.
 - Transpirable al vapor de agua (permite que el agua escape).
 - Aplicación de sencilla de aplicar y limpiar.
 - Excelente relación beneficio/costo.

Beneficios:

- Muy fácil aplicación (no requiere preparación del sustrato).
- Permite la aplicación en todo momento.
- No requiere preparación del sustrato (limpieza de la superficie y eliminación de humedad ascendente y filtraciones).
- Excelente relación beneficio/costo.



Preparación	Resistencia
10 minutos	1.5 MPa (resistencia mínima)

11. ¿Pega de muros en mampostería?



SikaMur®-150 Pega Mampostería

Mortero para pega de bloques de arcilla y de concreto en mampostería estructural y divisoria.



Usos

- Para pega de bloques de concreto y de arcilla.
- Para pega de bloques de concreto.
- Para pega de bloques de arcilla.

Características

- Alta resistencia a la tracción y a la flexión.
- Excelente adherencia a los bloques de concreto y de arcilla.
- Excelente resistencia a la tracción y a la flexión.
- Excelente resistencia a la tracción y a la flexión.
- Excelente resistencia a la tracción y a la flexión.
- Excelente resistencia a la tracción y a la flexión.
- Excelente resistencia a la tracción y a la flexión.
- Excelente resistencia a la tracción y a la flexión.
- Excelente resistencia a la tracción y a la flexión.
- Excelente resistencia a la tracción y a la flexión.
- Excelente resistencia a la tracción y a la flexión.
- Excelente resistencia a la tracción y a la flexión.

12. ¿Grout para relleno de celdas y columnetas de mampostería?



SikaMur®-175 Grout Mampostería

Mortero listo sin contracción para rellenos de columnetas y dadas en mampostería estructural.



Usos

- Para relleno de celdas y columnetas de mampostería estructural y divisoria.
- Para relleno de celdas y columnetas de mampostería estructural y divisoria.
- Para relleno de celdas y columnetas de mampostería estructural y divisoria.

Características

- Alta resistencia a la tracción y a la flexión.
- Excelente adherencia a los bloques de concreto y de arcilla.
- Excelente resistencia a la tracción y a la flexión.
- Excelente resistencia a la tracción y a la flexión.
- Excelente resistencia a la tracción y a la flexión.
- Excelente resistencia a la tracción y a la flexión.
- Excelente resistencia a la tracción y a la flexión.
- Excelente resistencia a la tracción y a la flexión.
- Excelente resistencia a la tracción y a la flexión.
- Excelente resistencia a la tracción y a la flexión.
- Excelente resistencia a la tracción y a la flexión.
- Excelente resistencia a la tracción y a la flexión.

13. ¿Poner en uso rápidamente la obra que está construyendo?



Sikaset® L

Aditivo líquido, con acción acelerante sobre las resistencias y el fraguado del concreto y mortero.



Resistencia a compresión	
Resistencia	Medida
28 días	28 días
7 días	7 días
3 días	3 días
1 día	1 día
1 hora	1 hora
15 minutos	15 minutos

USOS

Sikaset® L como acelerante de curado

- Acelera el curado de las obras de concreto y mortero.
- Acelera el curado de las obras de concreto y mortero.
- Acelera el curado de las obras de concreto y mortero.
- Acelera el curado de las obras de concreto y mortero.
- Acelera el curado de las obras de concreto y mortero.

VENTAJAS

- **Sikaset® L** acelera el curado de las obras de concreto y mortero.
- Acelera el curado de las obras de concreto y mortero.
- Acelera el curado de las obras de concreto y mortero.
- Acelera el curado de las obras de concreto y mortero.
- Acelera el curado de las obras de concreto y mortero.

14. ¿Evitar las grietas y fisuras en el concreto recién colocado?



Antisol® Blanco / Antisol® Rojo

Parafina que se aplica sobre el concreto o mortero fresco forma una capa delgada que evita la pérdida prematura de agua, evitando la generación de fisuras.



Resistencia a compresión	
Resistencia	Medida
28 días	28 días
7 días	7 días
3 días	3 días
1 día	1 día
1 hora	1 hora
15 minutos	15 minutos

USOS

El uso de Antisol® Blanco / Antisol® Rojo en el curado de concreto y mortero, en particular cuando se tiene grandes superficies expuestas al sol y al viento, permite evitar el agrietamiento prematuro de las obras. La parafina que forma el curado sobre el concreto fresco retiene el agua y evita el secado prematuro.

- Evitar la formación de fisuras en juntas y pavimentos.
- Ideal para proteger estructuras y pavimentos de concreto en lugares con alta exposición al sol y viento.
- También es adecuado en todo tipo de obras de concreto tales como pavimentos, aceras, zonas de estacionamiento, piscinas, techos, techos y estructuras de concreto delgado.

VENTAJAS

- Evitar el secado prematuro del concreto.
- Evitar el agrietamiento prematuro del concreto (especialmente en juntas y pavimentos).
- Evitar el agrietamiento prematuro del concreto (especialmente en juntas y pavimentos).
- Evitar el agrietamiento prematuro del concreto (especialmente en juntas y pavimentos).
- Evitar el agrietamiento prematuro del concreto (especialmente en juntas y pavimentos).
- Evitar el agrietamiento prematuro del concreto (especialmente en juntas y pavimentos).
- Evitar el agrietamiento prematuro del concreto (especialmente en juntas y pavimentos).
- Evitar el agrietamiento prematuro del concreto (especialmente en juntas y pavimentos).
- Evitar el agrietamiento prematuro del concreto (especialmente en juntas y pavimentos).
- Evitar el agrietamiento prematuro del concreto (especialmente en juntas y pavimentos).

15. ¿Evitar la adherencia de concretos y morteros a la formaleta y obtener un excelente acabado estético?



Separol®

Desformaldeante premium para fácil desmoldaje del concreto, ideal para concretos arquitectónicos. No tóxica. Base solvente.



Indicaciones

Para la aplicación profesional y continua a trabajos de moldes de concreto y mortero.

Beneficios

- 1. Fácil de usar
- 2. Alto rendimiento del producto
- 3. Permite obtener un excelente acabado estético y de resistencia del concreto (pueden formarse zonas de resistencia)
- 4. Ideal para concretos arquitectónicos donde el acabado es esencial
- 5. Excelente calidad de acabado
- 6. Permite la vida útil de la formaleta

Presentación	Equivalente
Formaleta / plaza / M ²	
1 litro	100 m ²
5 litros	500 m ²
* Para mayor información consulte el manual de instrucciones.	

16. ¿Evitar que se le peguen las formaletas y se manche el concreto?



Separol® Ecológico

Desmoldante para fácil desmoldaje del concreto, protección de formaletas base aceite vegetal.



Indicaciones

Separol® Ecológico es un agente desmoldante biodegradable para el concreto y mortero. Permite la aplicación profesional y continua a trabajos de moldes de concreto y mortero. No tóxica. Base aceite vegetal.

Beneficios

Separol® Ecológico es ideal para evitar la adherencia del concreto y mortero a formaletas y facilitar el desmoldaje.

Beneficios

- 1. Fácil de usar
- 2. Alto rendimiento del producto
- 3. Permite obtener un excelente acabado estético y de resistencia del concreto (pueden formarse zonas de resistencia)
- 4. Ideal para concretos arquitectónicos donde el acabado es esencial
- 5. Excelente calidad de acabado
- 6. Permite la vida útil de la formaleta



Presentación	Equivalente
Formaleta / plaza / M ²	
1 litro	100 m ²
5 litros	500 m ²
* Para mayor información consulte el manual de instrucciones.	



Separol® N

Disolvente para fácil desmoldaje del concreto, protección de formaleñas base aceite emulsionable.



USOS:

Separol® N se usa para evitar la adherencia al concreto y facilitar el desmoldaje de moldes de concreto.

Características:

- Fácil de aplicar.
- Alta resistencia al agua.
- Permite obtener un bello acabado de concreto con un mínimo mantenimiento.
- Excelente para interiores y exteriores ya que es resistente a los rayos UV.
- Fácil de lavar y limpiar.
- Excelente para el uso en la Tercera Edad.



Presentación	Características
Separol® N (5 litros / galón) / 20 litros	5 litros
5 litros	5 litros
20 litros	20 litros

17. ¿Mejorar la adherencia de los morteros en muros y pisos porque se despegan?



SikaLátex®

Emulsión acrílica que mejora la adherencia, resistencia química y disminuye la permeabilidad de morteros.



USOS:

SikaLátex® se utiliza para mejorar la adherencia de morteros y reducir la permeabilidad de muros y pisos.

- Mejora y aumenta la adherencia de morteros y concreto a muros y pisos.
- Resistente.
- Resiste al agua y protege a los morteros del concreto.
- Excelente para interiores y exteriores.
- Excelente para superficies de concreto y muros de mampostería.

Características:

- Excelente adherencia a muros y pisos.
- Resistente al agua.
- Excelente para interiores.
- Excelente para exteriores.
- Excelente para superficies de concreto y muros de mampostería.
- Excelente para interiores.
- Excelente para exteriores.
- Excelente para agua.



Presentación	Características
SikaLátex® (5 litros / galón) / 20 litros	5 litros
5 litros	5 litros
20 litros	20 litros

Presentación	Características
SikaLátex® (5 litros / galón) / 20 litros	5 litros
5 litros	5 litros
20 litros	20 litros

18. ¿Sellador de muros para mejorar la adherencia y consumo de estucos y pinturas?



Sika® AcrílEstireno

Resina acrílica estirenada para mejorar adherencia, resistencia y permeabilidad en morteros, estucos y pinturas



Propiedad	Según el fabricante
Resistencia a la tracción	10 a 20 MPa (según)
Resistencia a la tensión	10 a 20 MPa (según)
Resistencia a la flexión	20 a 30 MPa (según)
Permeabilidad a la agua	0,01 (según)
Modulo de elasticidad	1000 MPa (según)
Alargamiento a la rotura	10% (según)

Beneficios

- Mejora de permeabilidad, resistencia, flexibilidad y adherencia en morteros de tipo fibroso y otros.
- Mejora de adherencia y resistencia en estucos, acabados de masas y otros acabados de estuco.
- Mejora puntos de adherencia y mejora la adherencia de los morteros de masas de tipo fibroso y otros.
- Mejora la resistencia y la adherencia de pinturas y acabados de tipo cemento y otros.
- Mejora la vida útil de los morteros de masas de tipo fibroso y otros.

Aplicación

- Puede ser usado en morteros de tipo fibroso y otros.
- Se recomienda usar Sika® AcrílEstireno para mejorar la adherencia y resistencia en morteros de tipo fibroso y otros.
- Mejora la adherencia, flexibilidad y resistencia de morteros de tipo cemento y otros.
- Mejora la resistencia y la adherencia de pinturas y acabados de tipo cemento y otros.
- Se puede usar en morteros de masas de tipo fibroso y otros.

19. ¿Impermeabilizar el mortero de pisos y muros?



Sika®-1

Aditivo líquido para impermeabilizar e incrementar durabilidad de los morteros



Característica	Según el fabricante
Resistencia a la tracción	10 a 20 MPa (según)
Resistencia a la tensión	10 a 20 MPa (según)
Resistencia a la flexión	20 a 30 MPa (según)
Permeabilidad a la agua	0,01 (según)
Modulo de elasticidad	1000 MPa (según)
Alargamiento a la rotura	10% (según)

Beneficios

- Para impermeabilizar los morteros de tipo fibroso y otros.
- Para incrementar la durabilidad de los morteros de tipo fibroso y otros.
- Para mejorar la resistencia y la adherencia de los morteros de tipo fibroso y otros.

Aplicación

- Se recomienda usar Sika®-1 para impermeabilizar e incrementar la durabilidad de los morteros de tipo fibroso y otros.
- Se recomienda usar Sika®-1 para mejorar la resistencia y la adherencia de los morteros de tipo fibroso y otros.
- Se recomienda usar Sika®-1 para incrementar la durabilidad de los morteros de tipo fibroso y otros.
- Se recomienda usar Sika®-1 para mejorar la resistencia y la adherencia de los morteros de tipo fibroso y otros.
- Se recomienda usar Sika®-1 para incrementar la durabilidad de los morteros de tipo fibroso y otros.
- Se recomienda usar Sika®-1 para mejorar la resistencia y la adherencia de los morteros de tipo fibroso y otros.
- Se recomienda usar Sika®-1 para incrementar la durabilidad de los morteros de tipo fibroso y otros.
- Se recomienda usar Sika®-1 para mejorar la resistencia y la adherencia de los morteros de tipo fibroso y otros.

22. ¿Acelerar el fraguado de los morteros para avanzar más rápidamente en la obra?



Sika[®]-3

Aditivo líquido con acción acelerante que permite el control del tiempo de fraguado de morteros:



Presentación

20 L/5 gal

"SikaFiber"® Fibra de polipropileno para morteros y concretos frescos para reducir el riesgo de fisuración.

Beneficios

- Permite el control del tiempo de fraguado de morteros para avanzar más rápidamente en la obra.
- Para la preparación de morteros para la construcción de muros y columnas de concreto.
- Para la preparación de morteros para la construcción de pisos y paredes.
- Para la preparación de morteros para la construcción de techos y paredes.

Aplicación

1. Preparar el mortero y el agua de acuerdo a las especificaciones del fabricante.
2. Agregar el Sika-3 al mortero y mezclar bien.
3. Aplicar el mortero en la obra de construcción.

23. ¿Controlar o disminuir las fisuras en concretos o morteros frescos?



SikaFiber[®]-AD

Microfibra de polipropileno que controla la fisuración de concretos y morteros frescos.



Presentación

Beneficios

Beneficios

- Controla la fisuración de concretos y morteros.
- Reduce el riesgo de fisuración.
- Reduce el riesgo de fisuración.
- Reduce el riesgo de fisuración.

Aplicación

1. Preparar el mortero y el agua de acuerdo a las especificaciones del fabricante.
2. Agregar el SikaFiber-AD al mortero y mezclar bien.
3. Aplicar el mortero en la obra de construcción.
4. Preparar el concreto y el agua de acuerdo a las especificaciones del fabricante.
5. Agregar el SikaFiber-AD al concreto y mezclar bien.
6. Aplicar el concreto en la obra de construcción.

24. ¿Disminuir la fisuración en concretos y morteros?



SikaFiber®

Microfibra de polipropileno para concreto y mortero



Presentación	Contenido
10 kg	10 kg

USOS

- Control de la temperatura durante el curado del concreto
- Formas y acabados decorativos
- Pautas de textura
- Ejercicios de acabado
- Mejoramiento de juntas

VENTAJAS

- La adición de SikaFiber® controla los agrietamientos
- Reduce la temperatura durante el curado del concreto
- Mejora la resistencia al impacto (valor entre 10 y 20%)
- La adición de SikaFiber® reduce el riesgo de la aparición de fisuras por retracción
- Aumenta la resistencia al fuego del concreto gracias a su comportamiento

25. ¿Una fibra de polipropileno para disminuir la fisuración de concretos y morteros?



SikaFiber®-6 Micro

Microfibra de 6 mm de polipropileno para concreto y mortero



Presentación	Contenido
10 kg	10 kg

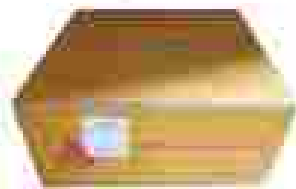
USOS

- Control de la temperatura durante el curado del concreto
- Formas y acabados decorativos
- Pautas de textura
- Ejercicios de acabado
- Mejoramiento de juntas
- Control de agrietamiento
- Mejoramiento de juntas

VENTAJAS

- La adición de SikaFiber®-6 Micro controla los agrietamientos
- Reduce la temperatura durante el curado del concreto
- Mejora la resistencia al impacto (valor entre 10 y 20%)
- La adición de SikaFiber®-6 Micro reduce el riesgo de la aparición de fisuras por retracción
- Aumenta la resistencia al fuego del concreto gracias a su comportamiento

26. ¿Reemplazar malla electrosoldada por fibra sintética en placas de contra piso?



SikaFiber® Force PP/PE-700/55

Malla fibra sintética



Beneficios

- Reduce el riesgo de la formación de fisuras y controla el ancho de las fisuras.
- Reduce el riesgo de fallas de junta.
- Permite la construcción de una sola vez.

Características

- Permite la construcción de una sola vez y el control de las fisuras.
- Reduce el riesgo de la formación de fisuras y controla el ancho de las fisuras.
- Reduce el riesgo de fallas de junta.
- Permite la construcción de una sola vez.
- Permite la construcción de una sola vez.
- Permite la construcción de una sola vez.
- Permite la construcción de una sola vez.
- Permite la construcción de una sola vez.
- Permite la construcción de una sola vez.
- Permite la construcción de una sola vez.
- Permite la construcción de una sola vez.
- Permite la construcción de una sola vez.

27. ¿Sellar juntas con movimiento en interiores para evitar el paso de agua?



Sikaflex®-1A Plus

Sellador elástico de poliuretano con tecnología i-Cure



Beneficios

- Sikaflex-1A Plus es un sellador elástico que proporciona una excelente resistencia a la tracción y a la elongación.
- Excelente resistencia a la tracción y a la elongación.
- Excelente resistencia a la tracción y a la elongación.
- Excelente resistencia a la tracción y a la elongación.
- Excelente resistencia a la tracción y a la elongación.
- Excelente resistencia a la tracción y a la elongación.
- Excelente resistencia a la tracción y a la elongación.
- Excelente resistencia a la tracción y a la elongación.
- Excelente resistencia a la tracción y a la elongación.
- Excelente resistencia a la tracción y a la elongación.

Características

- Excelente resistencia a la tracción y a la elongación.
- Excelente resistencia a la tracción y a la elongación.
- Excelente resistencia a la tracción y a la elongación.
- Excelente resistencia a la tracción y a la elongación.
- Excelente resistencia a la tracción y a la elongación.
- Excelente resistencia a la tracción y a la elongación.
- Excelente resistencia a la tracción y a la elongación.
- Excelente resistencia a la tracción y a la elongación.
- Excelente resistencia a la tracción y a la elongación.
- Excelente resistencia a la tracción y a la elongación.

Cura libre de burbujas

Líderes en el mercado con la tecnología i-Cure:



REDUCCIÓN DE MOVIMIENTO: 50% (CON I-CURE)



REDUCCIÓN DE CONTRACCIÓN: 100%



USO EN INTERIORES

29. ¿Un adhesivo flexible para elementos metálicos?



Sikaflex®-117 Metal Force PRODUCTO NUEVO

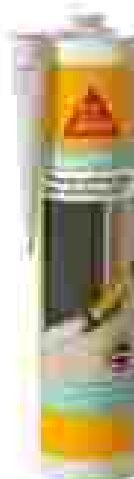
Adhesivo de construcción para el pegado de metales



- Características:**
- Alta resistencia a esfuerzos cortantes y tracción distribuida entre 1200 y 2000 N/mm², según espesor de la junta y tamaño de la superficie adherida. Tensión de rotura: 100 N/mm², módulo de ruptura: 10000 N/mm².
 - Excelente adherencia a superficies metálicas de aluminio, acero, cobre, magnesio, níquel, titanio, etc. y a morteros de cemento. 100 N/mm² Metal Force.
 - Excelente adherencia a otros materiales y superficies. 100 N/mm² y tracción distribuida entre 10000 y 15000 N/mm².

- Beneficios:**
- Alta adherencia a muchos metales.
 - Muy elástico y resistente a la fatiga por vibraciones, impactos y otros.
 - Muy buena trabajabilidad.
 - Muy fácil de aplicar.
 - Adhesivo sintético de 100% sólido.

30. ¿Sellar juntas entre muros y ventanas o puertas en fachadas?



Sikasil®-C

Silicona neutra-antiolorizante para el sellado de juntas o uniones en materiales susceptibles a la corrosión y sustratos porosos como ladrillo y mortero.



- Características:**
- Sikasil®-C es una silicona de alto nivel de pureza diseñada para aplicaciones interiores y exteriores. Sikasil®-C es un producto de alta resistencia que posee excelentes propiedades físicas, químicas, térmicas, de elasticidad y adhesión.

- Beneficios:**
- Excelente adherencia a muros, ventanas, puertas, decoración y acabados.
 - Excelente resistencia a la intemperie y a la contaminación.
 - Excelente resistencia a la contaminación por hongos y bacterias.
 - Excelente resistencia a la contaminación por ácidos y álcalis.
 - Excelente resistencia a la contaminación por aceites y grasas.
 - Excelente resistencia a la contaminación por sales y otros.



Sika® Sello Puertas y Ventanas

Sellador elástico para umbrales y juntas en marcos de puertas y ventanas. Uso interior y exterior.



Uso:
 Para sellar juntas elásticas de puertas y ventanas en interiores y exteriores con juntas de juntas, fachadas, techos, marcos de puertas y ventanas, alarbes, etc. (ver sección de datos de uso).

Beneficios

- Gran elasticidad
- Gran adherencia
- Fácil de aplicar
- Durabilidad
- Fácil de limpiar
- Excelente adherencia a la mayoría de sustratos
- Gran resistencia química
- Resistencia UV



31. ¿Sellar juntas de dilatación o grietas en pisos exteriores y parqueaderos?



Sikaflex®-401 Pavement SL

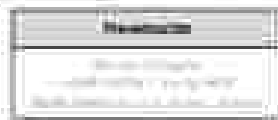
Sellante autorreparante monocomponeente para sellado de juntas horizontales interiores y exteriores.



Uso:
 Sikaflex®-401 Pavement SL es un sellador autorreparante de alta resistencia para juntas horizontales interiores y exteriores de concreto y acero reforzado. Se utiliza para sellar juntas de dilatación, juntas de juntas, juntas de juntas y juntas de juntas en interiores y exteriores.

Beneficios

- Capacidad de expansión: 30% a 100% (según ASTM)
- Alta resistencia química
- Capacidad de autorreparación: el sellador se repara automáticamente
- Adherencia
- Excelente adherencia a la mayoría de sustratos
- Fácil de aplicar
- Alta resistencia



32. ¿Proteger las estructuras de madera del gorgojo?



Linea Merulex®

Insecticida, fungicida y fijante para la preservación de la madera, protegiéndola de hongos, termitas y gorgojos. Base Solvente (Merulex I.F.S) y Base Agua (Merulex I.F.A).



USOS

- Para proteger contra hongos, termitas y gorgojos. Uso tanto en estructuras preexistentes como nuevas y para reparaciones, restauración, mantenimiento y renovación.
- Para la protección de estructuras y fabricación de nuevos muebles.
- Para uso en ambientes interiores (I.F.A) y exteriores (I.F.S).

VENTAJAS

- Fácil aplicación y mantenimiento.
- Resiste la acción de hongos y termitas (previene la pudrición).
- Retiene la estructura y el color de la madera y la forma.
- Resiste el agua.
- La madera tratada puede ser pintada.
- El Merulex® I.F.A. es ideal para estructuras interiores.
- Aplicación transparente. No oscurece y no amarillea la madera.
- Cumple con la Norma EN1065:2008.

	Preservación	Resistencia
Merulex I.F.S.	30 años	30 años
Merulex I.F.A.	3 años	10 años

33. ¿Pegar diferentes materiales o anclar elementos no estructurales?



Sika AnchorFix®-S

Adhesivo multipropósito de curado rápido para anclajes no estructurales y pega de revestimientos.



USOS

- Para anclaje de alambres de acero inoxidable en concreto.
- Para adherir pegamentos de impermeabilización, aislamiento, cables eléctricos, cables de acero, cables y cables de fibra de vidrio, cables de acero, cables de aluminio y cables de cobre.
- Para pegar revestimientos de cerámica, azulejos, mosaicos y baldosas.
- En concreto y en mampolenas de hormigón, para la adherencia de revestimientos impermeabilizantes, aislamiento térmico y aislamiento acústico. **Sika AnchorFix®-S** es ideal para el montaje de paneles de aislamiento térmico y acústico y para el montaje de revestimientos de cerámica y baldosas.

VENTAJAS

- Excelente adherencia a los diferentes tipos de sustratos.
- 20 minutos.
- Clase de resistencia a la tracción EN12605: 20 MPa para la aplicación en interiores.
- Fácil de aplicar.
- Fácil de aplicar y de limpiar.
- No requiere el uso de equipo de protección personal.
- Excelente resistencia al fuego.

Resistencia a la tracción (MPa)				
Resistencia a la tracción (MPa)				
Substrato	Superficie	Superficie	Resistencia	Resistencia
(MPa)	(MPa)	(MPa)	(MPa)	(MPa)
10	10	10	10	10
10	10	10	10	10
10	10	10	10	10
10	10	10	10	10

Resistencia a la tracción (MPa)

34. ¿Hacer anclaje de pernos y barras corrugadas para ponerlos en servicio rápidamente?



Sika AnchorFix®-2

Adhesivo de alto desempeño, de curado rápido para anclajes de pernos y barras corrugadas



- Características**
- Permite el anclaje inmediato de pernos y barras corrugadas
 - Curado ultrarrápido (hasta 1 hora para un uso normal)
 - Alta resistencia
 - Alta flexibilidad
 - Permite el montaje de juntas resistentes
 - Se usa en interiores y exteriores, incluso en condiciones de alta humedad
 - Permite el anclaje de barras corrugadas y barras lisas en concreto, mampostería y otros materiales
 - Permite el anclaje de pernos y barras corrugadas en concreto, mampostería y otros materiales
 - Permite el anclaje de pernos y barras corrugadas en concreto, mampostería y otros materiales
 - Permite el anclaje de pernos y barras corrugadas en concreto, mampostería y otros materiales
 - Permite el anclaje de pernos y barras corrugadas en concreto, mampostería y otros materiales



Resistencia			
Resistencia a la tracción (Resistencia a la tracción)			
Diámetro del perno	Diámetro del tubo	Longitud del tubo	Resistencia (MPa)
12	12	100	100
16	16	100	100
20	20	100	100
24	24	100	100
28	28	100	100
32	32	100	100
36	36	100	100
40	40	100	100
44	44	100	100
48	48	100	100
52	52	100	100
56	56	100	100
60	60	100	100
64	64	100	100
68	68	100	100
72	72	100	100
76	76	100	100
80	80	100	100
84	84	100	100
88	88	100	100
92	92	100	100
96	96	100	100
100	100	100	100

*Resistencia a la tracción

- Aplicación**
- Aplicación manual
 - Aplicación automática (Sika AnchorFix-2)
 - Alta resistencia a la tracción
 - Alta resistencia a la flexión
 - Alta resistencia a la tracción
 - Alta resistencia a la tracción
 - Alta resistencia a la tracción
 - Alta resistencia a la tracción

35. ¿Hacer anclajes de barras y pernos?



Sikadur AnchorFix®-4

Adhesivo de dos componentes de gran adherencia y resistencia mecánica para anclaje de pernos y barras corrugadas



- Características**
- Permite el anclaje inmediato de pernos y barras corrugadas
 - Permite el anclaje de pernos, barras y barras corrugadas en concreto
 - Alta resistencia
 - Alta flexibilidad
 - Permite el montaje de juntas resistentes
 - Se usa en interiores y exteriores, incluso en condiciones de alta humedad
 - Permite el anclaje de barras corrugadas y barras lisas en concreto, mampostería y otros materiales
 - Permite el anclaje de pernos y barras corrugadas en concreto, mampostería y otros materiales
 - Permite el anclaje de pernos y barras corrugadas en concreto, mampostería y otros materiales
 - Permite el anclaje de pernos y barras corrugadas en concreto, mampostería y otros materiales

- Aplicación**
- Permite el anclaje de pernos y barras corrugadas en concreto, mampostería y otros materiales
 - Permite el anclaje de pernos y barras corrugadas en concreto, mampostería y otros materiales
 - Permite el anclaje de pernos y barras corrugadas en concreto, mampostería y otros materiales
 - Permite el anclaje de pernos y barras corrugadas en concreto, mampostería y otros materiales
 - Permite el anclaje de pernos y barras corrugadas en concreto, mampostería y otros materiales
 - Permite el anclaje de pernos y barras corrugadas en concreto, mampostería y otros materiales
 - Permite el anclaje de pernos y barras corrugadas en concreto, mampostería y otros materiales
 - Permite el anclaje de pernos y barras corrugadas en concreto, mampostería y otros materiales



Resistencia	
Resistencia a la tracción (Resistencia a la tracción)	
Diámetro del perno	Resistencia (MPa)
12	100
16	100
20	100
24	100
28	100
32	100
36	100
40	100
44	100
48	100
52	100
56	100
60	100
64	100
68	100
72	100
76	100
80	100
84	100
88	100
92	100
96	100
100	100

36. ¿Hacer anclajes y reforzar estructuras?



Sika AnchorFix®-3001

Adhesivo de dos componentes para anclajes, de alto desempeño, para uso en concreto fisurado y no fisurado



USOS

Sika AnchorFix®-3001 permite hacer anclajes y reforzamiento en:

- 1. Anclaje vertical y horizontal y juntas frías en estructuras de concreto armado (hasta 2000 mm de altura en el caso de 100°C)
- 2. Para aplicaciones horizontales, verticales y juntas frías (hasta 400°C) en concreto de 15 a 25 MPa de resistencia a la compresión
- 3. Para anclaje en perforaciones en albañilería y en muros de concreto armado en caso de reemplazo de muros de mampostería
- 4. Para aplicaciones en adobe, ladrillos, bloques y bloques de concreto y mampostería
- 5. Para anclaje de acero, aluminio y hierro en concreto de alta resistencia (hasta 100 MPa) en estructuras de concreto, acero, aluminio, hierro, mampostería, adobe y ladrillos en estructuras de concreto.

VENTAJAS

- 1. Producto de alto desempeño que garantiza un alto nivel de adherencia
- 2. Fácil de aplicar y usar, seguro y confiable
- 3. Cumple con los requisitos de normas
- 4. El único que cumple con el estándar ASTM C-883 para la prueba de adherencia
- 5. Excelente desempeño cuando se aplica en:
- 6. Perforaciones de hormigón armado y juntas frías
- 7. Perforaciones en concreto fisurado y reforzado
- 8. Excelente desempeño cuando se aplica en:
- 9. Anclaje de acero, aluminio y hierro en concreto de alta resistencia (hasta 100 MPa) en estructuras de concreto, acero, aluminio, hierro, mampostería, adobe y ladrillos en estructuras de concreto
- 10. Excelente desempeño en:
- 11. Anclaje de acero y aluminio

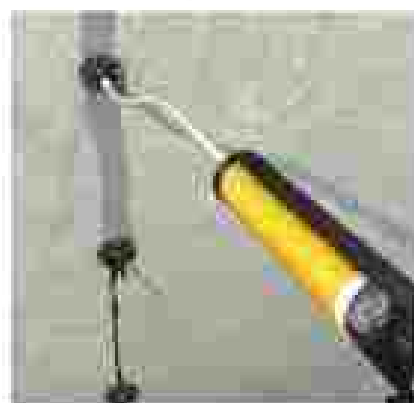
37. ¿Desea inyectar las fisuras de elementos de concreto y mampostería sólida?



Sikadur® Crack Repair Kit

PRODUCTO NUEVO

Kit de inyección de fisuras. (Antes Sikadur Crack Weld)



USOS

Inyección de fisuras a alta presión en concreto armado y en albañilería de ladrillo

VENTAJAS

- 1. Fácil de usar en el campo
- 2. Excelente adherencia y alta resistencia
- 3. Excelente desempeño en estructuras de concreto

C. FACHADAS



1. ¿Sellar juntas o uniones en exteriores?



Sikaflex® AT-Connection

Sellante híbrido de alta tecnología para uniones o juntas en exteriores. CSIM (Certificado para el álcali húmedo).



USOS:
Sikaflex® AT-Connection es indicado para sellar permanentemente uniones estructurales y no estructurales, como juntas de dilatación de juntas y juntas de juntas y juntas de juntas.

- VENTAJAS:**
- Capacidad de elongación: 275% (EN 12550)
 - Flexible
 - Resistencia a la tracción: 10 MPa (EN 12550)
 - Excelente adherencia en superficies de acero y aluminio
 - Alta durabilidad
 - Excelente resistencia a la intemperie, especialmente al UV

2. ¿Un sellante de uso general para juntas de conexión en edificaciones?



Sikaflex® Universal

Sellante flexible de poliuretano estándar para juntas de conexión de uso general.



USOS:
Sikaflex® Universal es indicado para uso general en juntas de conexión y juntas de dilatación de estructuras de concreto.

- VENTAJAS:**
- Capacidad de elongación de 275% (EN 12550)
 - Resistencia a la tracción: 10 MPa (EN 12550)
 - Excelente adherencia en concreto

5. ¿Impermeabilizar fachadas de piedra o concreto con un producto amigable con el ambiente?



Sika Transparente® 7W CO

Hydroflujo base agua, que protege las fachadas del hollido de la penetración de agua. Durabilidad 7 años.



USOS:

Como impermeabilizante para fachadas de piedra, concreto, ladrillo, etc. en interiores y exteriores. Protección con juntas y otros detalles. Se aplica sobre superficies ya preparadas.

VENTAJAS:

- 1. Alta elasticidad. Resistencia a agua.
- 2. Excelente adherencia sobre el sustrato.
- 3. Gran capacidad de penetración en juntas y otros detalles de juntas.
- 4. Excelente impermeabilización de juntas de agua. Protección de juntas de agua.
- 5. Excelente adherencia a superficies de agua. Protección de juntas de agua.
- 6. Excelente adherencia a superficies de agua. Protección de juntas de agua.
- 7. Excelente adherencia a superficies de agua. Protección de juntas de agua.
- 8. Excelente adherencia a superficies de agua. Protección de juntas de agua.

Superficie	Aplicación
1. Fachadas de piedra	1. Aplicación
2. Fachadas de concreto	2. Aplicación
3. Fachadas de ladrillo	3. Aplicación
4. Fachadas de otros materiales	4. Aplicación

6. ¿Sellar filtraciones de chorros de agua en estructuras impermeables de concreto?



Sika® MonoTop-108 Water Plug CO

Mortara con ultra rápida para sellar filtraciones de agua a presión.



USOS:

Para sellar filtraciones y chorros de agua en juntas de concreto de estructuras de concreto, muros, techos, terrazas, etc. Se aplica sobre superficies ya preparadas.

VENTAJAS:

- 1. Excelente adherencia sobre el sustrato.
- 2. Excelente adherencia sobre el sustrato.
- 3. Excelente adherencia sobre el sustrato.
- 4. Excelente adherencia sobre el sustrato.
- 5. Excelente adherencia sobre el sustrato.
- 6. Excelente adherencia sobre el sustrato.
- 7. Excelente adherencia sobre el sustrato.
- 8. Excelente adherencia sobre el sustrato.



SikaColor F

Recupero de impermeabilizante y decorativo con base en Hsinato acrílico:



Preparación	Aplicación
100	100/100
100	100/100

Indicaciones:

- 1. Para el mantenimiento preventivo y curativo de la fachada exterior de edificios de concreto armado de, Aluminado y Acabado para decoración y aislamiento.
- 2. Como recubrimiento para impermeabilización de techos y fachadas interiores y exteriores de edificios de concreto armado.
- 3. Para paredes y techos interiores.
- 4. Para aplicación en superficies porosas (PAA).
- 5. Para pintura de interiores.

Ventajas:

- 1. Fácil aplicación.
- 2. Impermeabilizante.
- 3. Recubrimiento 100% acrílico de agua.
- 4. Resistente a hongos.
- 5. Múltiple aplicación en la superficie de fachadas y techos por su alta flexibilidad y alta resistencia a los cambios de temperatura.
- 6. Fácil lavado.
- 7. Excelente adherencia.
- 8. Excelente resistencia a golpes.
- 9. Fácil limpieza y mantenimiento.
- 10. Fácil limpieza.
- 11. Para aplicación en techos, interiores y exteriores.
- 12. Resistente a la humedad, a los cambios de temperatura.
- 13. Excelente adherencia a concreto, muros y techos de concreto.
- 14. Alta resistencia por todo el año.
- 15. Excelente para interiores y exteriores de fachadas.

D. SISTEMAS LIVIANOS



1. ¿Pegar placas en sistemas de revoque en seco?



Pega Placa Sika

Adhesivo en polvo para el pegado de placas en los sistemas de revoque en seco.



Beneficios:

- Agrega la placa de yeso sobre el revoque en seco en los sistemas de revoque en seco.
- Espesa para cubrir y rellenar los huecos y el espacio entre las placas de yeso y las juntas.

Características:

- Transmite un excelente rendimiento de trabajo de alto nivel de adherencia entre placas y revoque en seco, dando el mejor resultado.
- Fácil de aplicar y mezclar con agua.
- El tiempo de secado es rápido.
- No requiere de un tiempo de curado.
- No requiere de un tiempo de curado.

2. ¿Tratamiento de juntas interiores entre placas de yeso en sistemas livianos con secado rápido?



SikaWall® -225 Masilla en polvo

Estuco para panel de rápido secado. Ideal para juntas de paneles, fijos y detalles de muro.



Beneficios:

- Para juntas interiores y exteriores.
- Para juntas interiores y exteriores.
- Para juntas interiores y exteriores.
- Para juntas interiores y exteriores.
- Para juntas interiores y exteriores.
- Para juntas interiores y exteriores.
- Para juntas interiores y exteriores.
- Para juntas interiores y exteriores.

Características:

- Fácil de aplicar y mezclar con agua.
- El tiempo de secado es rápido.
- No requiere de un tiempo de curado.
- No requiere de un tiempo de curado.
- No requiere de un tiempo de curado.
- No requiere de un tiempo de curado.
- No requiere de un tiempo de curado.
- No requiere de un tiempo de curado.

3. ¿Acabado final sobre placas de yeso en sistemas livianos?



Sika Joint Compound

Masilla para dar acabado en juntas y placas de panel yeso en sistemas livianos para interiores.



Presentación	Volumen	Neto
Baldosa	10	10,0
Baldosa	20	20,0
Baldosa	30	30,0
Baldosa	40	40,0
Baldosa	50	50,0
Baldosa	60	60,0
Baldosa	70	70,0
Baldosa	80	80,0
Baldosa	90	90,0
Baldosa	100	100,0

Características

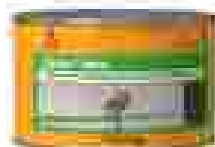
Beneficios

- Fácil aplicación manual y mecanizada.
- Nueva generación de masillas para juntas.
- Alta resistencia al impacto en juntas y placas de panel.
- Excelente adherencia a superficies y juntas de yeso.
- Excelente acabado final a la superficie pintada.

Aplicación

- Adhesión de placas de panel de yeso en sistemas livianos.
- Sellado de juntas de placas.
- Sellado de juntas de placas de panel de yeso.
- Acabado final de juntas.
- Sellado de juntas.
- Sellado de juntas de placas.
- Sellado de juntas de placas.
- Sellado de juntas de placas.
- Sellado de juntas de placas.
- Sellado de juntas de placas.
- Sellado de juntas de placas.
- Sellado de juntas de placas.
- Sellado de juntas de placas.
- Sellado de juntas de placas.
- Sellado de juntas de placas.

4. ¿Reparar o tapar la junta entre láminas de fibrocemento y ocultar las cabezas de los tornillos de fijación?



Sikadur Panel

Adhesivo epóxico multipropósito para juntas y juntas en paneles de fibra cemento y otros usos.



Presentación	Volumen	Neto
Baldosa	10	10,0
Baldosa	20	20,0
Baldosa	30	30,0
Baldosa	40	40,0
Baldosa	50	50,0
Baldosa	60	60,0
Baldosa	70	70,0
Baldosa	80	80,0
Baldosa	90	90,0
Baldosa	100	100,0

Características

Sikadur Panel es un adhesivo epóxico de alto rendimiento, resistente a la intemperie.

- Excelente adherencia a superficies de fibra cemento.
- Excelente adherencia a superficies de fibra cemento.
- Excelente adherencia a superficies de fibra cemento.
- Excelente adherencia a superficies de fibra cemento.
- Excelente adherencia a superficies de fibra cemento.
- Excelente adherencia a superficies de fibra cemento.
- Excelente adherencia a superficies de fibra cemento.
- Excelente adherencia a superficies de fibra cemento.
- Excelente adherencia a superficies de fibra cemento.
- Excelente adherencia a superficies de fibra cemento.
- Excelente adherencia a superficies de fibra cemento.
- Excelente adherencia a superficies de fibra cemento.
- Excelente adherencia a superficies de fibra cemento.
- Excelente adherencia a superficies de fibra cemento.
- Excelente adherencia a superficies de fibra cemento.
- Excelente adherencia a superficies de fibra cemento.

Aplicación

- Reparación de juntas y juntas de fibra cemento.
- Reparación de juntas y juntas de fibra cemento.
- Reparación de juntas y juntas de fibra cemento.
- Reparación de juntas y juntas de fibra cemento.
- Reparación de juntas y juntas de fibra cemento.
- Reparación de juntas y juntas de fibra cemento.
- Reparación de juntas y juntas de fibra cemento.
- Reparación de juntas y juntas de fibra cemento.
- Reparación de juntas y juntas de fibra cemento.
- Reparación de juntas y juntas de fibra cemento.
- Reparación de juntas y juntas de fibra cemento.
- Reparación de juntas y juntas de fibra cemento.
- Reparación de juntas y juntas de fibra cemento.
- Reparación de juntas y juntas de fibra cemento.
- Reparación de juntas y juntas de fibra cemento.

5. ¿Pegar enchapes en sistemas livianos?



SikaCeram[®] SL

- Pasta de alta adherencia y gran flexibilidad, para el pegado continuo en capa
- Designada de piezas cerámicas en interiores y exteriores sobre sistemas livianos



Resistencia (N/mm ²)			
Cemento Portland			
	Resistencia	Resistencia	Resistencia
Resistencia a tracción	1.5	1.5	1.5
Resistencia a flexión	1.5	1.5	1.5
Resistencia a compresión	1.5	1.5	1.5

Características
 Es un producto de alta resistencia y gran flexibilidad. Es la combinación perfecta para el pegado de cerámicas y azulejos.

- Alta adherencia
- Alta resistencia
- Gran elasticidad y gran flexibilidad

Beneficios
 El SikaCeram SL es un producto:
 • Especialmente diseñado para el pegado de cerámicas y azulejos.
 • Con una resistencia de 15 N/mm² de resistencia y gran elasticidad.
 • Resalta adherencia a la temperatura del ambiente.
 • En todas las temperaturas de la construcción, además de ser un producto de alta resistencia.

6. ¿Una pintura para paneles de yeso?



Sika Vinilo Panel

Pintura blanca, especial para placas de sistemas livianos en interiores.



Resistencia (N/mm ²)	
Cemento Portland	
	Resistencia
Resistencia a tracción	1.5
Resistencia a flexión	1.5
Resistencia a compresión	1.5

Características
 Esta pintura especial para placas de sistemas livianos en interiores, es una pintura blanca, especial para placas de sistemas livianos en interiores, con alta resistencia y gran elasticidad.

- Alta adherencia
- Alta resistencia
- Gran elasticidad y gran flexibilidad
- Resalta adherencia a la temperatura del ambiente.
- En todas las temperaturas de la construcción, además de ser un producto de alta resistencia.

E. ACABADOS



1. ¿Una pega elástica para elementos livianos?



Cura libre de burbujas



Sikaflex®-11 FC

Adhesivo multipropósito de poliuretano, de un componente con tecnología I-Cure



Preparación	Aplicación
Preparación: Limpieza y desgrase	Aplicación: Espuma

USOS
Sikaflex®-11 FC está diseñado para adherir y sellar (para juntas) fachadas, balcones y ventanas de albañilería de muros, en concreto de edificios residenciales y comerciales, ventanas perforadas (para techos), otros elementos verticales e horizontales (estructuras metálicas y plásticas).

- VENTAJAS**
Sikaflex®-11 FC es:
- Resistente al agua y al hielo
 - Flexible y elástico
 - Cura en todas las condiciones
 - Tiene una buena adherencia a una variedad de sustratos
 - Excelente resistencia mecánica
 - Buena resistencia a la intemperie y a los contaminantes
 - Se vuelve inelástico
 - Excelente resistencia al fuego
 - No contiene isocianatos
 - No se oxida

Líderes en el mercado con la tecnología I-Cure:

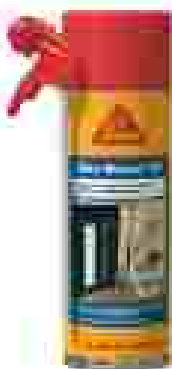


EFICACIA 700% SUPERIOR



USO DE ENERGÍA MENOR

2. ¿Rellenar espacios vacíos entre elementos de construcción para evitar el ingreso de polvo, viento, ruido o frío?



Sika Boom® M

Esputa expansiva multipropósito a base de poliuretano para el relleno de espacios y cavidades.



Preparación	Aplicación
Preparación: Limpieza y desgrase	Aplicación: Espuma

USOS
Sika Boom® M es ideal para llenar cavidades, juntas y juntas de dilatación para techos, paredes verticales respecto de sustratos, juntas interiores de los muros exteriores, etcétera. Sika Boom® M cubre cavidades y aberturas, juntas de concreto y juntas en la construcción.

Sika Boom® M tiene excelente adherencia a los materiales como hormón, concreto, acero, aluminio, acero inoxidable, PVC, fibra y otros tipos de acabados.

- VENTAJAS**
- Flexible y elástico
 - Excelente resistencia
 - Resistente al agua y al hielo
 - Adhiera a casi todos los sustratos
 - Excelente adherencia a los sustratos
 - Buena adherencia a la mayoría de materiales, incluidos en la construcción.

5. ¿Necesita pegar de forma rápida y limpia?



Sikaflex®-118 Extreme Grab

Adhesivo elástico de alto agarre para la construcción.



USOS

Trabaja rápido para pegar y sellar de forma limpia y sencilla en:

- Acabados
- Alacantones
- Cimentación
- Fajas
- Juntas

• Sellado

- Sellado de juntas de construcción.

VENTAJAS

- Muy adherente y flexible
- Fácil de aplicar gracias al tubo de mezcla
- Bona trabajabilidad
- No necesita protección al sol
- Fácil de limpiar y aplicar
- Excelente adherencia de construcción y sellado.



6. ¿Necesita pegar/sellar sobre una superficie transparente?



Sikaflex®-112 Crystal Clear

Adhesivo y sellante elástico y transparente.



USOS

Este adhesivo transparente es ideal para sellar y pegar en:

- Acabados de aluminio, aluminio anodizado, aluminio pulido, aluminio y acero inoxidable, PVC, vidrio, policarbonato y PET.

• Este adhesivo puede usarse para sellar y pegar en:

- Ventanas de vidrio.

VENTAJAS

- 100% transparente
- Muy adherente
- Muy fácil de aplicar
- El adhesivo se seca y cura muy rápidamente
- Muy fácil de limpiar y aplicar en cualquier momento y lugar.



7. ¿Sellar juntas entre vidrio, aluminio, bronce o metal?



Sikasil® -E

Silicona acética antihongos para el sellado de juntas o uniones de vidrio con aluminio, bronce o metales no oxidables.



USOS
Sikasil®-E es una resina de sellado de juntas de uniones de vidrio con aluminio, bronce, metales no oxidables, aluminio y metales no oxidables.

- VENTAJAS**
- Alta adherencia a la mayoría de superficies duras.
 - Muy resistente a los rayos UV y a la intemperie.
 - Resistente a los hongos, moho y moho.
 - Fácil de aplicar.
 - Fácil de limpiar.
 - Alta elasticidad y flexibilidad.

Preparación

Requisitos generales

• Temperatura ambiente superior a 5°C y inferior a 40°C.
• Humedad relativa inferior al 80%.

8. ¿Sellar juntas en zonas húmedas?



Sanisil®

Silicona con fungicida esencial para zonas húmedas.



USOS
Sanisil® es un sellador de juntas para zonas húmedas y exteriores. Se utiliza para sellar uniones de aluminio, bronce, metales no oxidables, aluminio y metales no oxidables, aluminio y metales no oxidables.

- VENTAJAS**
- Alta resistencia a los hongos.
 - Excelente protección a la intemperie y UV.
 - Muy buena resistencia a la intemperie y al agua.

Preparación

Requisitos generales

• Temperatura ambiente superior a 5°C y inferior a 40°C.
• Humedad relativa inferior al 80%.



Sika® Sello Baños y Cocinas

Sellador elástico antihongos para uniones y juntas en baños y cocinas



USOS

- Sellado de uniones en bañeros y cocinas con acrílico, porcelanado, mármol, maderas, granitos (adhesivos especiales) y más.
- Para juntas de fregadero, lavabos, lavadoras y lavavajillas de acero.
- Sellado de juntas, tubos y piletas en cocinas.
- Sellado de juntas y juntas de uniones de baldosas.

VENTAJAS

- Excelente adherencia a la mayoría de sustratos.
- Flexible.
- Excelente resistencia.
- Aplicación sencilla.
- Fácil de aplicar y limpiar.

Presentación	1000 ml / 33.8 fl. oz.
Características principales	Resistencia a la intemperie y a los hongos y bacterias.



9. ¿Sellar juntas en piscinas?



Sikasil®-Pool

Sellante de silicona para piscinas y zonas húmedas



Sikasil®-Pool es un sellante para piscinas de juntas y uniones de 100 años. Desarrollado especialmente para piscinas, zonas húmedas, jacuzzi, etc.

VENTAJAS

- Excelente resistencia a la intemperie.
- Excelente resistencia a los hongos.
- Muy buena resistencia a productos químicos.
- Resistente.
- Aplicación sencilla y flexible.

Presentación	1000 ml / 33.8 fl. oz.
Características principales	Resistencia a la intemperie y a los hongos y bacterias.



10. ¿Retirar manchas de grasa, hollin o aceite?



Sikaguard®-719W

Fuertes (Integrador desengrasante)



Característica	Valor	Unidad	Unidad
Alcalinidad	10	g/l	g/l
Alcalinidad	10	g/l	g/l
Alcalinidad	10	g/l	g/l

Características

- Es un desengrasante fuerte para eliminar cualquier tipo de manchas de grasa y petróleo en superficies exteriores y interiores de cualquier tipo.
- Es especialmente adecuado para eliminar manchas de aceite y grasa en superficies exteriores y interiores.
- Puede usarse en superficies exteriores e interiores: asfalto, hormigón, cemento, ladrillo, etc.
- Limpia y desengrasa.
- Limpia y desengrasa.
- Limpia y desengrasa.
- Limpia y desengrasa.

Indicaciones

- Aplicar sobre la superficie a limpiar.
- Aplicar sobre la superficie a limpiar.
- Aplicar sobre la superficie a limpiar.
- Aplicar sobre la superficie a limpiar.
- Aplicar sobre la superficie a limpiar.

11. ¿Pegar pisos de madera?



SikaBond®-T52 FC

Adhesivo elástico de alta viscosidad (biotrópico) para el pegado de pisos de madera



Característica	Valor	Unidad	Unidad
Alcalinidad	10	g/l	g/l
Alcalinidad	10	g/l	g/l
Alcalinidad	10	g/l	g/l

Características

- Es un adhesivo de alta viscosidad (biotrópico) para el pegado de pisos de madera.
- Es un adhesivo de alta viscosidad (biotrópico) para el pegado de pisos de madera.
- Es un adhesivo de alta viscosidad (biotrópico) para el pegado de pisos de madera.
- Es un adhesivo de alta viscosidad (biotrópico) para el pegado de pisos de madera.
- Es un adhesivo de alta viscosidad (biotrópico) para el pegado de pisos de madera.

Indicaciones

- Aplicar sobre la superficie a limpiar.
- Aplicar sobre la superficie a limpiar.
- Aplicar sobre la superficie a limpiar.
- Aplicar sobre la superficie a limpiar.
- Aplicar sobre la superficie a limpiar.
- Aplicar sobre la superficie a limpiar.
- Aplicar sobre la superficie a limpiar.
- Aplicar sobre la superficie a limpiar.
- Aplicar sobre la superficie a limpiar.
- Aplicar sobre la superficie a limpiar.

12. ¿Imprimante controlador de la humedad para el pegado de pisos de madera?



Sika® Primer MB

Imprimante epóxica regulador de humedad y consolidante; promotor de adhesión, para el pegado de pisos de madera con los adhesivos Sikafloor®



Preparación
4.18.01.1 (10/2018)

USOS

Sika® Primer MB es usado para adherir la mayoría de pisos de **Sika® Floor®** al sustrato.

- Regulador de humedad para sustratos cementicios con un contenido de humedad más del 10%.
- Promotor de adhesión para adhesivos Sikafloor® para pisos de madera con bases de PVC, espuma de polietileno y aislamiento térmico.
- Promotor de adhesión para la instalación de alfombras sintéticas.

VENTAJAS

- Excelente adherencia a losa.
- Controla la humedad durante el proceso de curado.
- Fácil de aplicar.
- Puede ser aplicado antes y después del curado.
- Promotor de adhesión de los adhesivos.
- Adhesión para alfombras sintéticas y alfombras.
- Actúa como barrera de difusión de vapor de agua.
- Fácil de limpiar.
- Vida larga.

13. ¿Un estuco blanco y resistente que selle fisuras del pañete en interior y exterior?



SikaWall®-330 Estuca Acrílico

Estuco plástico listo para usar en interiores y exteriores



Presentación	kg	Cantidad
10 kg	10	10
20 kg	20	5
30 kg	30	3.3
40 kg	40	2.5
50 kg	50	2
60 kg	60	1.7
70 kg	70	1.4
80 kg	80	1.3

USOS

- Aplicación en interiores y exteriores para sellar grietas, juntas, juntas de dilatación y juntas de fricción.
- También para sellar juntas en paredes interiores y exteriores con juntas de dilatación y juntas de fricción.

VENTAJAS

- Excelente adherencia a losa.
- Fácil de aplicar.
- Puede ser aplicado antes y después del curado.
- Promotor de adhesión de los adhesivos.
- Adhesión para alfombras sintéticas y alfombras.
- Actúa como barrera de difusión de vapor de agua.
- Fácil de limpiar.
- Vida larga.

14. ¿Un estuco para usar como relleno en nivelación de muros que reemplace el uso de pañetes o revoques?



SikaWall® Estuka Pañete

Estuco listo de aplicar para nivelación de muros, impermeabilización y uso de pañetes o revoques.



Preparación
<p>Levante preparado</p> <p>Preparación de la superficie de aplicación</p> <p>Aplicación con pañete o revoque</p>

Características

Formación de un estuco de alta resistencia para uso en muros de carga, para nivelación de muros y para uso en interiores y exteriores en cualquier clima.

ventajas

- Reduce los tiempos de obra ya que se puede aplicar directamente en forma de estuco fresco que se aplica como revoque.
- Alta resistencia a la tracción, la flexión, las juntas y las vibraciones.
- Alta resistencia a la corrosión y a los gases ácidos.
- Mejoramiento de la resistencia a la tracción, la compresión y la flexión.
- Alta adherencia a la base de concreto, ladrillo, bloques de concreto, bloques de hormigón y cualquier material.
- Impermeabiliza.
- Se aplica en cualquier clima y en cualquier estado de humedad y temperatura.
- Resistencia:
- Resistencia que se puede utilizar para el uso de pañetes en cualquier clima.
- Sin contaminar y corrosivo.
- Color gris claro.
- Se puede utilizar en cualquier tipo de estructura de concreto (interior y exterior).
- Alta resistencia al impacto de golpes en interiores y exteriores.
- Resistencia al agua de lluvia y humedad de otros tipos.

15. ¿Un aditivo que adhiera, impermeabilice, plastifique y mejore resistencias de morteros y concretos?



Sika ViscoBond®

Aditivo latex de última generación, adhiere, impermeabiliza, plastifica y mejora resistencias de morteros y concretos.



Preparación
<p>Mezcla de mortero</p>

Características

Sika ViscoBond® es el producto más innovador en el mundo para mejorar la adherencia, impermeabilizar y mejorar la resistencia y plasticidad de los morteros.

Sika ViscoBond® es ideal para impermeabilizar superficies y concretos que requieren de agua al momento de aplicarlos, mejorando también su adherencia en aplicaciones de morteros y concretos y para trabajos de reparación de concreto.

- Tiene gran elasticidad para permitir el agua penetrar, mejorando a su vez el adherencia y mejorando el poder de trabajo.
- Tiene un tiempo de aplicación de 30 minutos.
- Se aplica en interiores y exteriores.

ventajas

- Mejora la adherencia de los morteros y concretos.
- **Sika ViscoBond®**
- Mejora la adherencia 20% con aplicaciones de mortero.
- Resistencia a la tracción de 20% superior.
- Durabilidad y resistencia superior con la T1, T2 y T3.
- Mejor a prueba de agua e impermeabilización de 4 a 6 veces.
- Fácil de aplicar.
- Resistencia a la tracción.
- Resistencia al impacto de golpes.

16. ¿Un estuco de capa fina para pulimento?



SikaWall® Estuka Capa Fina

Estuco listo de capa fina para pulimento



- Este estuco listo de pulimento de capa fina de calidad superior para paredes interiores, cubiertas, techos y paredes tanto en muros como techos.
- Como estuco blanco "de pulido" recomendado con arena 0/0,5 y un alto rendimiento. El estuco es elástico, se puede aplicar hasta en superficies de concreto (aplicar primer de soporte) luego de este tipo de superficies se debe aplicar un velo.

VENTAJAS

- Aplicación:
- Alta resistencia mecánica y resistencia química
- Excelente para cubrir y reparar de grietas.
- 0,5 de Fines
- Permite aplicar fino y decoraciones
- Excelente adherencia y elasticidad
- Alta resistencia a la intemperie y humedad
- Puede ser usado para decoración con moldes en yeso.
- Se permite el uso de colores y acabados.

17. ¿Un estuco que reemplace el pañete, friso o repello?



SikaWall® Estuka Dos

Estuco blanco a base de yeso para capa fina sobre pinturas o plantillas de concreto y como relleno para reemplazar pañetes



- Este estuco listo de pulimento de capa fina de calidad superior para muros interiores, techos y muros.
- Como estuco blanco "de pulido" de sustitución de pañetes, friso, repello y repello, puede ser usado luego de aplicar SikaWall y su velo.

VENTAJAS

- Alta fuerza y elasticidad
- Excelente:
- Alta resistencia mecánica y resistencia química
- Excelente blanco para cubrir y reparar de grietas.
- 0,5 de Fines
- Permite aplicar fino y decoraciones
- Excelente adherencia, alta elasticidad, impermeable e insensible a la humedad de las superficies sobre las que se aplica.
- Puede ser utilizado para decoración con moldes y decoraciones.
- Se puede aplicar en interiores (hasta en 100%) e interiores
- Se permite el uso de colores y acabados.
- Se permite el uso de colores y acabados.

22. ¿Necesita una pintura antibacteriana de curado rápido y bajo olor para muros y cielos rasos en áreas con alto riesgo de contaminación bacteriana?



Sikaguard® -317 W

Pintura ANTIBACTERIAL base agua, acrílica polimerizada modificada con iones de plata, para quirófanos, áreas críticas, salas de procesos en industrias de alimentos y farmacéuticas.



USOS

- Recubrimiento de paredes, techos y cielos rasos.
- Para quirófanos, salas de procesos, salas de aislamiento y áreas críticas (laboratorios, salas de aislamiento, salas de procesos).
- Industria de alimentos (salas de procesamiento y empaque).
- Industria farmacéutica (salas de procesos y empaque).
- Salas de aislamiento de procesos.
- Salas de aislamiento de procesos.

VENTAJAS

- Fácil aplicación.
- Curado rápido (hasta 24 horas).
- Excelente resistencia a abrasiones y manchas.
- Excelente resistencia a productos químicos.
- Excelente resistencia a la contaminación bacteriana.
- Excelente resistencia a la contaminación bacteriana.
- Excelente resistencia a la contaminación bacteriana.
- Excelente resistencia a la contaminación bacteriana.
- Excelente resistencia a la contaminación bacteriana.

23. ¿Necesita una pintura antibacteriana base agua y bajo olor para muros y cielos rasos con acabado brillante?



Sikaguard® -318 W

Recubrimiento antibacteriano de acabado brillante con iones de plata.



USOS

- Recubrimiento de muros, techos y cielos rasos.
- Para quirófanos, salas de procesos, salas de aislamiento y áreas críticas (laboratorios, salas de aislamiento, salas de procesos).
- Industria de alimentos (salas de procesamiento y empaque).
- Industria farmacéutica (salas de procesos y empaque).
- Salas de aislamiento de procesos.
- Salas de aislamiento de procesos.

VENTAJAS

- Excelente resistencia a abrasiones y manchas.
- Excelente resistencia a abrasiones y manchas.
- Excelente resistencia a abrasiones y manchas.
- Excelente resistencia a abrasiones y manchas.
- Excelente resistencia a abrasiones y manchas.
- Excelente resistencia a abrasiones y manchas.
- Excelente resistencia a abrasiones y manchas.
- Excelente resistencia a abrasiones y manchas.
- Excelente resistencia a abrasiones y manchas.



24. ¿Necesita nivelar la superficie para un acabado perfecto?



SikaFloor®-130 Level Comercial

Mortero base cemento autinivélante.



Autinivélante

VENTAJAS

- No necesita ser nivelado previamente y es altamente trabajable. Aplicativo 20.
- Excelente adherencia F450 en superficies preparadas y para el acabado.

RECOMENDACIONES

- Aplicaciones y usos típicos:
- Acabado de suelos de interiores.
- Nivelado de suelos.
- Fijación de 24 horas (a 20°C).
- Acero y acero inoxidable.
- Instalación de baldosas y revestimientos de granito, mármol y cerámica.
- Dureza mínima a los 7 días.

25. ¿Un adhesivo cementicio de altas prestaciones para piscinas?



SikaCeram® Flex

Adhesivo en polvo flexible para el pegado de empujes de formatos mediano y grande. Clasificación C2S1TE11212.



Formato	Clase	Aplicación	Preparación
150x150	C2S1	10	10
200x200	C2S1	10	10
300x300	C2S1	10	10
400x400	C2S1	10	10

VENTAJAS

- Tipos de sus rasos especiales, incluso en formatos grandes, como en piscinas de exteriores.
- Se puede aplicar en cualquier caso (C2S1) de 10 mm.
- Para la instalación de baldosas de gran formato.
- Adhieren a los 24 horas de instalación en superficies preparadas, 48 horas para superficies de hormigón.
- Se puede utilizar en cualquier caso de obra nueva y renovación.

RECOMENDACIONES

- No necesita ser nivelado previamente.
- Área de aplicación para aplicaciones de alta exigencia.
- Terminaciones a mínimo que permita resistir a impactos, agua y otros factores ambientales de alta exigencia.
- Se puede aplicar a formatos desde 10 mm.
- Permitir la instalación de baldosas de gran formato y empujes.
- Permitir la instalación de baldosas de gran formato y empujes.
- Excelente comportamiento en condiciones ambientales de agua y calor, además como a 100°C.
- Buen comportamiento frente a la humedad y alta adherencia al agua.
- Excelente adherencia en caso de la preparación adecuada (aplicada) de la superficie (preparación y limpieza a fondo) (SikaCeram® Flex) (SikaCeram® Flex).
- Excelente adherencia y excelente comportamiento.
- Se puede aplicar en cualquier caso de obra nueva y renovación.
- Excelente comportamiento en condiciones ambientales de agua y calor.

26. ¿Pegar porcelanato en exteriores y grandes formatos?



SikaCeram®-230 B.A.

Adhesivo para enchabidos de baja absorción, gros porcelánico
(Con tecnología HR (Hidro-Repelente)).



Usos

SikaCeram 230 B.A. Grandes Formatos es un adhesivo diseñado para pegar gres porcelánico y gres vitrificado de espesores entre 10 y 15 mm en grandes formatos (1 metro y más) en exteriores y interiores. No está indicado para greses de alta absorción para baños y cocinas. Está diseñado para ser usado sobre una subcapa impermeabilizadora o cemento Portland tipo 3000.

Indicaciones para el uso de SikaCeram 230 B.A. Grandes Formatos: con las mejores tecnologías, permite que el gres se adhiera a la subcapa impermeabilizadora y cemento Portland tipo 3000. No aplica para greses de alta absorción.

El SikaCeram 230 B.A. Grandes Formatos puede ser aplicado en frío y caliente. Temperatura mínima de aplicación:

Características

- Resistencia térmica: 120 a 180°C
- Resistencia para agua: 100% impermeabilizadora
- Excelente adherencia a:
- Subcapa impermeabilizadora
- Cemento Portland tipo 3000
- No está indicado para greses de alta absorción y feldes
- Resistencia a agua: 100% impermeabilizadora
- Temperatura mínima: 10°C (50°F) (aplicación en frío)

Formato	Capa	Aplicación	Resistencia
100x100	10-15	Exterior	100%
150x150	10-15	Exterior	100%
200x200	10-15	Exterior	100%
300x300	10-15	Exterior	100%



27. ¿Necesita un adhesivo especial para mármol?



SikaCeram®-180 Mármol

Adhesivo especial para instalación de mármol, en interiores y exteriores. Con tecnología HR (Hidro-Repelente).



Este adhesivo es especialmente diseñado para greses vitrificado y gres porcelánico de espesores entre 10 y 15 mm en interiores y exteriores en grandes formatos (1 metro y más). No es recomendado para greses de alta absorción.

Características

- Excelente adherencia a:
- Subcapa impermeabilizadora
- Cemento Portland tipo 3000
- Excelente adherencia a:
- Subcapa impermeabilizadora
- Cemento Portland tipo 3000
- No está indicado para greses de alta absorción y feldes
- Resistencia a agua: 100% impermeabilizadora
- Temperatura mínima: 10°C (50°F) (aplicación en frío)

Formato	Capa	Aplicación	Resistencia
100x100	10-15	Exterior	100%
150x150	10-15	Exterior	100%
200x200	10-15	Exterior	100%
300x300	10-15	Exterior	100%



28. ¿Necesita un adhesivo económico para porcelanato en interiores?



SikaCeram® Porcelanato

Adhesivo cementicio para enchapes de baja absorción
tipo porcelanato en interiores.



USOS

Para la instalación de revestimientos de cerámica y porcelanato, en interiores en áreas húmedas (baños, cocinas) en áreas y sectores decorativos y zonas comunes (ESTACIONES, PASADIZOS, PASADIZOS)

VENTAJAS

- Excelente adherencia
- Alta resistencia a la compresión
- Alta resistencia a la tracción
- Excelente resistencia a la humedad
- Excelente resistencia a la contaminación

Superficie	Area	Agua	Resistencia
100 cm²	100 g	100 g	100 g
200 cm²	200 g	200 g	200 g
300 cm²	300 g	300 g	300 g
400 cm²	400 g	400 g	400 g



29. ¿Pegar enchape cerámico para baños y cocinas interiores o exteriores?



Binda® Extra Baños y Cocinas

Adhesivo para enchapes de uso interior y exterior.
(Con tecnología HR (Hídro-Resistente))



USOS

Para la instalación de revestimientos de cerámica y porcelanato en áreas húmedas (baños, cocinas) en áreas y sectores decorativos y zonas comunes (ESTACIONES, PASADIZOS, PASADIZOS)

VENTAJAS

- Excelente adherencia
- Alta resistencia a la compresión
- Alta resistencia a la tracción
- Excelente resistencia a la humedad
- Excelente resistencia a la contaminación
- Excelente resistencia a la contaminación

Superficie	Area	Agua	Resistencia
100 cm²	100 g	100 g	100 g
200 cm²	200 g	200 g	200 g
300 cm²	300 g	300 g	300 g
400 cm²	400 g	400 g	400 g



30. ¿Un adhesivo de enchape cerámico económico para interiores?



Pega Enchape Sika

Adhesivo para enchapes. Uso interior.



Formato empaque	Cantidad	Peso neto	Presentación
10 kg	100	10,0	10 kg
20 kg	50	20,0	20 kg
30 kg	33	30,0	30 kg
40 kg	25	40,0	40 kg

Características

Para el enlucado de interiores y exteriores (resistencia química limitada). Conlleva un alto rendimiento.

Ventajas

- Excelente adherencia.
- Se le puede aplicar a agua (resistencia).
- Excelente resistencia a la tracción de adherencia de enlucado.
- Alta resistencia en la posición.
- Excelente resistencia a la tracción de adherencia.
- Excelente.
- Excelente resistencia a la tracción de adherencia.
- Excelente.

31. ¿Necesita un adhesivo para cerámica interior tipo económico?



SikaCeram®-130 Pega Enchape Plus

Adhesivo para enchapes cerámico. Uso interior y exterior.



Formato empaque	Cantidad	Peso neto	Presentación
10 kg	100	10,0	10 kg
20 kg	50	20,0	20 kg
30 kg	33	30,0	30 kg
40 kg	25	40,0	40 kg

Características

Para el enlucado de interiores y exteriores (resistencia química limitada). Conlleva un alto rendimiento.

Ventajas

- Excelente adherencia.
- Excelente resistencia a la tracción de adherencia.
- Excelente.
- Excelente.
- Excelente.
- Excelente.

32. ¿Necesita un adhesivo para cerámica interior tipo económico?



SikaCeram®-100 Cerámico

Adhesivo para enchapes en pisos interiores



Formato empaque	Cubo	kg / lit	Resistencia
10 kg	10 kg	10 kg	10 kg
20 kg	20 kg	20 kg	20 kg
30 kg	30 kg	30 kg	30 kg
40 kg	40 kg	40 kg	40 kg

Para: Adhesión de recubrimientos cerámicos sobre superficies de concreto y mortero, en interiores.

Beneficios

- Alta adherencia
- Alta resistencia por compresión
- Tintura para poder hacerlos personalizados
- No se agrieta cuando se aplica SikaCeram
- Fácil de aplicar y limpiar
- Permite el uso posterior de la zona de aplicación
- Baja absorción de agua

33. ¿Necesita una boquilla que sea decorativa, que no se manche y se limpie fácilmente?



SikaCeram®-850 Design

Boquilla decorativa punta con alta resistencia a las manchas y fácil limpieza y aplicación.



Resistencia	Resistencia
Resistencia	Resistencia
Resistencia	Resistencia

Para: Aplicación de juntas y juntas decorativas en cerámica y cemento. Ideal para juntas decorativas y decorativas.

- Resistencia al agua, aceite, y contaminación.
- Fácil de limpiar y aplicar.
- No se agrieta cuando se aplica SikaCeram
- Permite el uso posterior de la zona de aplicación
- Baja absorción de agua
- Resistencia al agua impermeable
- Fácil de limpiar y aplicar
- No se agrieta cuando se aplica SikaCeram
- Permite el uso posterior de la zona de aplicación
- Baja absorción de agua
- Resistencia al agua impermeable
- Fácil de limpiar y aplicar

Beneficios

- Alta adherencia
- Alta resistencia
- Fácil de limpiar
- Resistencia al agua impermeable
- Fácil de limpiar y aplicar
- No se agrieta cuando se aplica SikaCeram
- Permite el uso posterior de la zona de aplicación
- Baja absorción de agua
- Resistencia al agua impermeable
- Fácil de limpiar y aplicar

34. ¿Necesita una boquilla para zonas húmedas y en inmersión (piscinas)?



SikaCeram®-650 Boquilla Plus

Embujillador mejorado con resistencia al álcali, hongos y ácidos, para enchapes en zonas húmedas y en inmersión (piscinas).



Resistencia:	Preparación:
Alcali, ácidos y hongos	Manual y mecánica

- Alta resistencia a los álcalis y ácidos y resistencia a los hongos y bacterias.
- Alta resistencia a los ácidos y álcalis.
- Alta resistencia a los hongos y bacterias.
- Alta resistencia a los ácidos y álcalis.
- Alta resistencia a los hongos y bacterias.

Aplicación:

- Piscinas y zonas húmedas.
- Baños y duchas.
- Lavabos.
- Baños de vapor.
- Baños de hidromasaje.
- Baños de agua caliente.
- Baños de agua fría.
- Baños de agua tibia.
- Baños de agua caliente.

35. ¿Necesita una boquilla impermeable y antihongos para enchapes de baja absorción?



SikaCeram®-630 Color PRODUCTO NUEVO

Boquilla impermeable y antihongos para tratamiento de juntas de pisos y enchapes de todo tipo, especialmente diseñada para enchapes de baja absorción.



Resistencia:	Preparación:
Alcali, ácidos y hongos	Manual y mecánica

- Alta resistencia a los álcalis y ácidos y resistencia a los hongos y bacterias.
- Alta resistencia a los ácidos y álcalis.
- Alta resistencia a los hongos y bacterias.
- Alta resistencia a los ácidos y álcalis.
- Alta resistencia a los hongos y bacterias.

Aplicación:

- Baños y duchas.
- Baños de vapor.
- Baños de hidromasaje.
- Baños de agua caliente.
- Baños de agua fría.
- Baños de agua tibia.
- Baños de agua caliente.
- Baños de agua fría.
- Baños de agua tibia.

36. ¿Requiere fijar elementos de construcción a otros elementos?



Sikadur®-31 Adhesivo

Adhesivo para la pega de diversos elementos y materiales de construcción.



Presentación	Capacidad	Peso neto
Baldosa	10 kg	10 kg
Grande	20 kg	20 kg
Mediana	10 kg	10 kg
Pequeña	5 kg	5 kg

USOS

Sikadur®-31 Adhesivo puede ser usado para fijar los siguientes elementos:

- Para la pega de los marcos de ventanas y puertas de aluminio.
- Para la fijación de elementos prefabricados de concreto y mamparas de concreto de concreto (precast panels).
- Para el montaje de paneles de vidrio (en más de un punto de fijación) sobre una superficie de concreto, mamparas, ladrillo, granito, etc. sobre cualquier sustrato.
- Como adhesivo de alta resistencia para el montaje de elementos de vidrio de construcción (ventanas, puertas, etc.) sobre cualquier sustrato.

VENTAJAS

- Pega a una gran variedad de sustratos.
- Alta resistencia a la tracción y a la flexión.
- Fácil de aplicar. Requiere solo un punto de aplicación y cura rápida.
- No requiere protección de los sustratos antes de la pega.
- No requiere protección.
- Excelente apariencia estética.



37. ¿Una masilla para drywall o un estuco plástico convencional?



SikaMastic®

Masilla para drywall y estuco plástico para interiores.



Presentación	Capacidad	Peso neto
Baldosa	10 kg	10 kg
Grande	20 kg	20 kg
Mediana	10 kg	10 kg
Pequeña	5 kg	5 kg

USOS

- Para el uso de masilla para juntas y juntas.
- Para la pega de juntas y juntas de juntas.
- Para el uso de masilla para juntas y juntas.

VENTAJAS

- Fácil de aplicar.
- Fácil de aplicar y usar.
- Fácil de aplicar.
- Excelente resistencia a la tracción y a la flexión.
- Excelente resistencia a la tracción y a la flexión.
- Excelente resistencia a la tracción y a la flexión.
- Excelente resistencia a la tracción y a la flexión.
- Excelente resistencia a la tracción y a la flexión.



38. ¿Superficie suave, antideslizante y de gran durabilidad con color, para recreación al aire libre o interiores?



Sistema Sport Line

Recubrimientos especiales para pisos de instalaciones recreativas y otros usos: Sikafloor®-154W / Sikafloor®-2020 y Sikafloor®-2020



Usos

- Pisos para áreas deportivas y recreativas para exteriores, tanto en instalaciones deportivas, como piscinas de recreación y veraniegos.
- **sin contacto permanente con agua** y calor solar.
- Áreas de patios de escuelas, centros de recreación, clubes deportivos, etc.
- Cubierta de estacionamiento (pavimento).
- Pisos de estacionamiento de autos y motos.
- Pisos para piscinas.

Ventajas

- Es antideslizante.
- Duradero.
- Resistente a manchas de aceite.
- Fácil de limpiar y mantener.

39. ¿Necesita un sistema de protección para las superficies metálicas?



Imprimante Alquídico

Antirrozamiento para las superficies de acero, como puertas, rejas, ventanas y estructuras.



Usos

- Pisos antirrozamiento para superficies de acero, como puertas, rejas, ventanas, etc., sometidas a condiciones atmosféricas en ambientes de marapromer.

Ventajas

- Fácil aplicación a mano.

Recomendación

- **Superficie limpia**, libre de óxido, grasas, aceites y/o pintura antigua.
- Usar máscara y gafas para la protección personal durante la aplicación.

Producto
Alquidico

40. ¿Necesita una pintura de secado rápido que sea anticorrosiva y acabado a la vez, para aplicar sobre superficies metálicas no expuestas a los rayos UV?



Barniz QDS

Anticorrosivo y acabado mate para superficies metálicas. rápido secado.



USOS

Como imprimante para superficies metálicas expuestas a ambientes de media agresividad (A) (B) y ambientes agresivos (C) (D) (E) (F) (G) (H) (I) (J) (K) (L) (M) (N) (O) (P) (Q) (R) (S) (T) (U) (V) (W) (X) (Y) (Z) (AA) (AB) (AC) (AD) (AE) (AF) (AG) (AH) (AI) (AJ) (AK) (AL) (AM) (AN) (AO) (AP) (AQ) (AR) (AS) (AT) (AU) (AV) (AW) (AX) (AY) (AZ) (BA) (BB) (BC) (BD) (BE) (BF) (BG) (BH) (BI) (BJ) (BK) (BL) (BM) (BN) (BO) (BP) (BQ) (BR) (BS) (BT) (BU) (BV) (BW) (BX) (BY) (BZ) (CA) (CB) (CC) (CD) (CE) (CF) (CG) (CH) (CI) (CJ) (CK) (CL) (CM) (CN) (CO) (CP) (CQ) (CR) (CS) (CT) (CU) (CV) (CW) (CX) (CY) (CZ) (DA) (DB) (DC) (DD) (DE) (DF) (DG) (DH) (DI) (DJ) (DK) (DL) (DM) (DN) (DO) (DP) (DQ) (DR) (DS) (DT) (DU) (DV) (DW) (DX) (DY) (DZ) (EA) (EB) (EC) (ED) (EE) (EF) (EG) (EH) (EI) (EJ) (EK) (EL) (EM) (EN) (EO) (EP) (EQ) (ER) (ES) (ET) (EU) (EV) (EW) (EX) (EY) (EZ) (FA) (FB) (FC) (FD) (FE) (FF) (FG) (FH) (FI) (FJ) (FK) (FL) (FM) (FN) (FO) (FP) (FQ) (FR) (FS) (FT) (FU) (FV) (FW) (FX) (FY) (FZ) (GA) (GB) (GC) (GD) (GE) (GF) (GG) (GH) (GI) (GJ) (GK) (GL) (GM) (GN) (GO) (GP) (GQ) (GR) (GS) (GT) (GU) (GV) (GW) (GX) (GY) (GZ) (HA) (HB) (HC) (HD) (HE) (HF) (HG) (HH) (HI) (HJ) (HK) (HL) (HM) (HN) (HO) (HP) (HQ) (HR) (HS) (HT) (HU) (HV) (HW) (HX) (HY) (HZ) (IA) (IB) (IC) (ID) (IE) (IF) (IG) (IH) (II) (IJ) (IK) (IL) (IM) (IN) (IO) (IP) (IQ) (IR) (IS) (IT) (IU) (IV) (IW) (IX) (IY) (IZ) (JA) (JB) (JC) (JD) (JE) (JF) (JG) (JH) (JI) (JJ) (JK) (JL) (JM) (JN) (JO) (JP) (JQ) (JR) (JS) (JT) (JU) (JV) (JW) (JX) (JY) (JZ) (KA) (KB) (KC) (KD) (KE) (KF) (KG) (KH) (KI) (KJ) (KK) (KL) (KM) (KN) (KO) (KP) (KQ) (KR) (KS) (KT) (KU) (KV) (KW) (KX) (KY) (KZ) (LA) (LB) (LC) (LD) (LE) (LF) (LG) (LH) (LI) (LJ) (LK) (LL) (LM) (LN) (LO) (LP) (LQ) (LR) (LS) (LT) (LU) (LV) (LW) (LX) (LY) (LZ) (MA) (MB) (MC) (MD) (ME) (MF) (MG) (MH) (MI) (MJ) (MK) (ML) (MM) (MN) (MO) (MP) (MQ) (MR) (MS) (MT) (MU) (MV) (MW) (MX) (MY) (MZ) (NA) (NB) (NC) (ND) (NE) (NF) (NG) (NH) (NI) (NJ) (NK) (NL) (NM) (NN) (NO) (NP) (NQ) (NR) (NS) (NT) (NU) (NV) (NW) (NX) (NY) (NZ) (OA) (OB) (OC) (OD) (OE) (OF) (OG) (OH) (OI) (OJ) (OK) (OL) (OM) (ON) (OO) (OP) (OQ) (OR) (OS) (OT) (OU) (OV) (OW) (OX) (OY) (OZ) (PA) (PB) (PC) (PD) (PE) (PF) (PG) (PH) (PI) (PJ) (PK) (PL) (PM) (PN) (PO) (PP) (PQ) (PR) (PS) (PT) (PU) (PV) (PW) (PX) (PY) (PZ) (QA) (QB) (QC) (QD) (QE) (QF) (QG) (QH) (QI) (QJ) (QK) (QL) (QM) (QN) (QO) (QP) (QQ) (QR) (QS) (QT) (QU) (QV) (QW) (QX) (QY) (QZ) (RA) (RB) (RC) (RD) (RE) (RF) (RG) (RH) (RI) (RJ) (RK) (RL) (RM) (RN) (RO) (RP) (RQ) (RR) (RS) (RT) (RU) (RV) (RW) (RX) (RY) (RZ) (SA) (SB) (SC) (SD) (SE) (SF) (SG) (SH) (SI) (SJ) (SK) (SL) (SM) (SN) (SO) (SP) (SQ) (SR) (SS) (ST) (SU) (SV) (SW) (SX) (SY) (SZ) (TA) (TB) (TC) (TD) (TE) (TF) (TG) (TH) (TI) (TJ) (TK) (TL) (TM) (TN) (TO) (TP) (TQ) (TR) (TS) (TT) (TU) (TV) (TW) (TX) (TY) (TZ) (UA) (UB) (UC) (UD) (UE) (UF) (UG) (UH) (UI) (UJ) (UK) (UL) (UM) (UN) (UO) (UP) (UQ) (UR) (US) (UT) (UU) (UV) (UW) (UX) (UY) (UZ) (VA) (VB) (VC) (VD) (VE) (VF) (VG) (VH) (VI) (VJ) (VK) (VL) (VM) (VN) (VO) (VP) (VQ) (VR) (VS) (VT) (VU) (VV) (VW) (VX) (VY) (VZ) (WA) (WB) (WC) (WD) (WE) (WF) (WG) (WH) (WI) (WJ) (WK) (WL) (WM) (WN) (WO) (WP) (WQ) (WR) (WS) (WT) (WU) (WV) (WW) (WX) (WY) (WZ) (XA) (XB) (XC) (XD) (XE) (XF) (XG) (XH) (XI) (XJ) (XK) (XL) (XM) (XN) (XO) (XP) (XQ) (XR) (XS) (XT) (XU) (XV) (XW) (XX) (XY) (XZ) (YA) (YB) (YC) (YD) (YE) (YF) (YG) (YH) (YI) (YJ) (YK) (YL) (YM) (YN) (YO) (YP) (YQ) (YR) (YS) (YT) (YU) (YV) (YW) (YX) (YZ) (ZA) (ZB) (ZC) (ZD) (ZE) (ZF) (ZG) (ZH) (ZI) (ZJ) (ZK) (ZL) (ZM) (ZN) (ZO) (ZP) (ZQ) (ZR) (ZS) (ZT) (ZU) (ZV) (ZW) (ZX) (ZY) (ZZ)

VANTAJES

- Secado ultrarrápido a 20°C
- Buena adherencia al sustrato
- Buena resistencia al impacto
- Fácil aplicación

41. ¿Necesita un sistema de protección para aplicar en estructura metálica expuesta a ambientes de media agresividad?



SikaCor® Primer FZ

Imprimante con base en resinas epoxi



USOS

Como imprimante para superficies metálicas expuestas a ambientes de media agresividad.

VANTAJES

- Buena adherencia a sustratos ferrosos y no ferrosos
- Excelente resistencia al impacto
- Buena resistencia al desgaste

RECOMENDACIÓN

- Para detalles y juntas, usar SikaCor® FZ 1000.

42. ¿Necesita un sistema de protección para interior y exterior de estructuras, tanques y tuberías metálicas?

PRODUCTO NUEVO



SikaCor®-90 Autoimprimante HS

Recubrimiento epóxico de alto desempeño para interior y exterior de estructuras, tanques y tuberías metálicas.



USOS

- Sistema autoimprimante para protección de estructuras de acero pintadas con pintura epóxica de alta resistencia química.
- Protección para estructuras de acero de perforación, laminado y soldado.
- También es aplicable en los interiores de la Junta D'Steel 2.0.
- Sistema de recubrimiento estructural de tanques y tuberías de acero.
- Aplicación de contacto por spray.
- Para estructuras interiores y exteriores de tuberías metálicas.
- Para estructuras interiores de tuberías de acero.
- Protección de acero galvanizado.

VENTAJAS

- Excelente adherencia y adherencia de las capas sucesivas gracias a su alta resistencia a la abrasión, resistencia química y excelente adherencia al sustrato metálico.
- Excelente resistencia a los impactos mecánicos y vibración gracias a su excelente elasticidad de elongación.
- Excelente resistencia a la corrosión por sulfuro de hidrógeno producido por el proceso de producción de acero laminado y soldado.
- Aplicación a alta velocidad por spray desde el equipo de aplicación de pintura de spray, spray automática manual, etc.
- Producto aplicado directamente con agua o alcohol para facilitar el trabajo.
- Autómatizable.
- Excelente adherencia por contacto con el sustrato.

43. ¿Necesita proteger una estructura metálica expuesta a la intemperie?



SikaCor®57 Uretano

PRODUCTO NUEVO

Recubrimiento de acabado tipo uretano brillante para protección de estructuras metálicas especialmente para rayos solares.



USOS

- Protección de la parte de acabado exterior de estructuras metálicas pintadas con pintura epóxica de alta resistencia química.

VENTAJAS

- Excelente adherencia y adherencia de las capas sucesivas gracias a su alta resistencia a la abrasión, resistencia química y excelente adherencia al sustrato metálico.
- Excelente resistencia a los impactos mecánicos y vibración gracias a su excelente elasticidad de elongación.
- Excelente resistencia a la corrosión por sulfuro de hidrógeno producido por el proceso de producción de acero laminado y soldado.
- Aplicación a alta velocidad por spray desde el equipo de aplicación de pintura de spray, spray automática manual, etc.
- Excelente adherencia por contacto con el sustrato.
- Autómatizable.

F. CUBIERTAS



1. ¿Filtraciones a través de flanchos, canaletas o tuberías en cubiertas o terrazas?



Sika MultiSeal®

Cartas impermeables autoadhesivas a base de asfalto.



datos

- Sika MultiSeal® autoadhesivo para sellar y sellar juntas entre la membrana de las cubiertas impermeables de Polipropileno (SikaSeal®) y el sustrato de hormigón, ladrillos, tejas y otros materiales.
- Impermeabilizante de alta resistencia.

ventajas

- Adhesión instantánea y fuerte.
- Impermeabilizante resistente al agua.
- Resiste condiciones de temperatura.
- Fácil de aplicar.
- Alta resistencia a rasguños y a los impactos (SikaSeal®).
- Alta resistencia.
- Alta resistencia a los cambios de temperatura ambiente.
- Autosellado.

Referencia
Sika MultiSeal®

2. ¿Un impermeabilizante asfáltico de excelente durabilidad?



Igasol® Cubierta

Impermeabilizante asfáltico para cubiertas, de excelente durabilidad.



datos

- Es un impermeabilizante asfáltico para cubiertas, terrazas y paredes con tipo de sustrato de hormigón.

ventajas

- Es un impermeabilizante asfáltico de gran durabilidad y resistencia.
- Resistente a las condiciones de humedad y a las variaciones de temperatura.
- Resistente a los cambios de temperatura.
- Fácil de aplicar.
- Alta resistencia a los rasguños y a los impactos.
- Resistente a la contaminación y al deterioro por la luz solar.

Tip	Descripción
Sika	
Sika	
Sika	

3. ¿Un impermeabilizante asfáltico de buena durabilidad?



Emulsión Asfáltica Sika

Impermeabilizante asfáltico para cubiertas y terrazas. De buena durabilidad.



USOS

- Impermeabilización en edificios nuevos, terrazas, cubiertas y sótanos, así como a cualquier estructura existente sometida a humedad.
- Protección y mantenimiento de superficies impermeables. Tanto interiores como exteriores, en muros y techos asfálticos.

VANTAJAS

- Fácil aplicación.
- Excelente adherencia a cualquier sustrato existente.
- Lento para usar en climas cálidos.
- Fácil lavado.
- Apta para ser usada en superficies con pendiente.
- Excelente protección frente al agua y a la humedad.
- Precio muy bajo por metro.

Capa	Espesura
Impermeabilización de base	1,5 mm
Impermeabilización de acabado	1,5 mm
Impermeabilización de protección	1,5 mm
Impermeabilización de protección	1,5 mm

4. ¿Un impermeabilizante asfáltico de durabilidad media?



Sika Techo E

Impermeabilizante asfáltico para terrazas y cubiertas. Tipo económico.



USOS

Sika Techo E, al ser una formulación basada en PAF de buena calidad, garantiza una excelente vida útil, tanto en interiores como en exteriores. Además, tiene un gran valor por el **SikaMemo**.

VANTAJAS

- Fácil aplicación en superficies existentes por su nivel de adherencia.
- Buena adherencia a cualquier sustrato existente.
- Lento para usar en climas cálidos.
- Fácil lavado.
- Excelente protección frente al agua y a la humedad.

Capa	Espesura
Impermeabilización de base	1,5 mm
Impermeabilización de acabado	1,5 mm
Impermeabilización de protección	1,5 mm
Impermeabilización de protección	1,5 mm

5. ¿Una membrana asfáltica para impermeabilizar cubiertas?



SikaShield® / SikaManto™

Membrana de asfalto modificada para la impermeabilización de cubiertas.



- SikaShield® / SikaManto® Lico 3 mm e 4 mm** para impermeabilizar cubiertas con y sin tráfico. Cubiertas planas.
- SikaShield® / SikaManto® Aluminio 3 mm e 4 mm** para impermeabilizar cubiertas con y sin tráfico con tráfico pesado.
- SikaShield® / SikaManto® APP 3.0 Armado** para impermeabilizar cubiertas y plataformas de estacionamiento y áreas aparcadas a las temperaturas altas.
- SikaShield® / SikaManto® 3.0/3.5/4.0 Gravelado** para impermeabilizar cubiertas y plataformas con tráfico y tráfico pesado.
- 2kg Adh. Sika** para pegar el SikaShield® / SikaManto® sobre el sustrato de concreto.

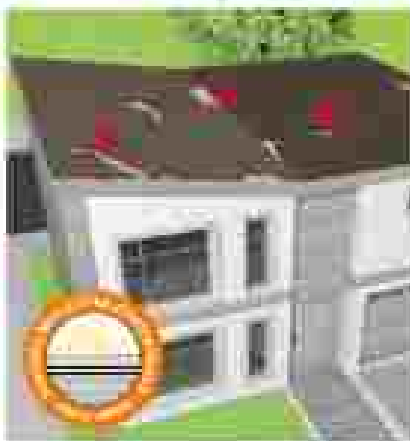
- Alta tenacidad y resistencia gracias a sus plastificantes efectivos.
- De gran elasticidad y resistencia.
- Refuerza la resistencia a rasguños de 400 N/cm² y rasguños.

6. ¿Proteger las impermeabilizaciones asfálticas de los rayos del sol?



Alumol®

Pintura reflectiva de aluminio para proteger las impermeabilizaciones asfálticas y cubiertas.



- Características:**
- Alta impermeabilización sobre impermeabilizaciones asfálticas, hormigón y mortero.

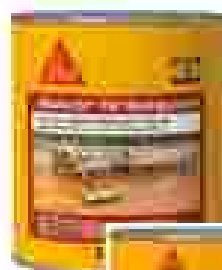
- Beneficios:**
- Reduce la temperatura, disminuyendo la expansión térmica.
- Disminución y eliminación de la humedad.
- Disminución de la absorción de radiación.
- Evita la degradación y el deterioro de las cubiertas y estructuras.
- Ahorro energético.

SikaShield® / SikaManto® Lico 3 mm e 4 mm		SikaShield® / SikaManto® Aluminio 3 mm e 4 mm		SikaShield® / SikaManto® APP 3.0 Armado	
Superficie	Consumo	Superficie	Consumo	Superficie	Consumo
100 m ²	10 kg	100 m ²	10 kg	100 m ²	10 kg
200 m ²	20 kg	200 m ²	20 kg	200 m ²	20 kg
300 m ²	30 kg	300 m ²	30 kg	300 m ²	30 kg
400 m ²	40 kg	400 m ²	40 kg	400 m ²	40 kg

7. ¿Necesita Impermeabilizar cubiertas o terrazas sin demoler el acabado?

Sikalastic®-707 Transparente

Membrana líquida de poliuretano con tecnología de curado latente, de alto desempeño para impermeabilizar cubiertas y terrazas



Características

Impermeabilizante líquido transparente para cubiertas y terrazas con acabado acabado.

Beneficios

- Permite impermeabilizar sin demoler el acabado.
- Elástico.
- Rápida aplicación.
- Es compatible con juntas de dilatación de aislamiento.
- Membrana flexible, resistente y duradera.
- Aplicación sencilla.
- Se aplica fácilmente.
- Adaptado para diferentes tipos de sustratos: hormigón, ladrillo, cerámica y madera.
- En condiciones de baja humedad se recomienda realizar una primera capa de la superficie (Sikalastic®-612 CO) para mejorar la adherencia.

8. ¿Impermeabilizar cubiertas o terrazas con un producto de alto desempeño para evitar mantenimientos periódicos?

Sikalastic®-612 CO

Membrana líquida de poliuretano con tecnología de curado latente, de alto desempeño para impermeabilizar cubiertas y terrazas.



Características

Impermeabilizante para cubiertas y terrazas de acabado acabado.

Beneficios

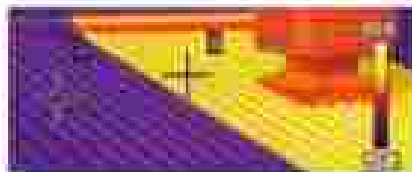
- Tecnología MFC que cura en presencia de agua.
- Permite evitar agua hasta después de 72 horas de aplicación con el acabado acabado.
- Es compatible con la mayoría de los sustratos.
- Impermeabilización totalmente adherida y sin juntas.
- Se aplica en frío, incluso en temperaturas de aplicación.
- Permite la reaplicación de agua por capas para el acabado acabado.
- Adaptado para una variedad de sustratos: hormigón, ladrillo, cerámica, madera y aluminio (aluminio anodizado).

9. ¿Impermeabilizar cubiertas, disminuir temperatura en clima cálido y condensación en clima frío? ¿Contribuir al ahorro de energía por el consumo de aire acondicionado o calefacción?



SikaFill-300 Thermic

Adhesivo térmico e impermeabilizante para cubiertas y terrazas. ¡Qui contribuye a la reducción de temperatura y condensación!



Propiedades	Sistema de aplicación	
	Impermeabilización	Reducción de temperatura
Impermeabilización	100%	100%
Reducción de temperatura	100%	100%

Este adhesivo térmico e impermeabilizante para cubiertas y terrazas es una solución térmica e impermeabilizante de alta calidad. Está formulado con un sistema de partículas de sílice que contribuye a la reducción de temperatura y condensación.

Este producto es un adhesivo térmico e impermeabilizante de alta calidad. Está formulado con un sistema de partículas de sílice que contribuye a la reducción de temperatura y condensación.

Para más información, consulte el sitio web de Sika en su país o contacte a su representante local.

Resistencia térmica y reducción de temperatura: 0,02 m²·K/W (aproximadamente) en un espesor de 2 mm. Contribuye a la reducción de temperatura y condensación.

Resistencia térmica y reducción de temperatura: 0,02 m²·K/W (aproximadamente) en un espesor de 2 mm. Contribuye a la reducción de temperatura y condensación.

Resistencia térmica y reducción de temperatura: 0,02 m²·K/W (aproximadamente) en un espesor de 2 mm. Contribuye a la reducción de temperatura y condensación.

Resistencia térmica y reducción de temperatura: 0,02 m²·K/W (aproximadamente) en un espesor de 2 mm. Contribuye a la reducción de temperatura y condensación.

Resistencia térmica y reducción de temperatura: 0,02 m²·K/W (aproximadamente) en un espesor de 2 mm. Contribuye a la reducción de temperatura y condensación.

Resistencia térmica y reducción de temperatura: 0,02 m²·K/W (aproximadamente) en un espesor de 2 mm. Contribuye a la reducción de temperatura y condensación.

Resistencia térmica y reducción de temperatura: 0,02 m²·K/W (aproximadamente) en un espesor de 2 mm. Contribuye a la reducción de temperatura y condensación.

Nota: Para saber más sobre este producto, consulte el sitio web de Sika en su país o contacte a su representante local.

10. ¿Impermeabilizar cubiertas y en climas cálidos reducir la temperatura al interior de la edificación?



Sikalastic® -560 CO

Impermeabilizante reflectivo para cubiertas



Propiedades	Sistema de aplicación	
	Impermeabilización	Reducción de temperatura
Impermeabilización	100%	100%
Reducción de temperatura	100%	100%

Impermeabilización, alta resistencia y protección de tráfico y cubiertas. Reduce la temperatura interior de la edificación y contribuye a la reducción de la temperatura y condensación.

Para más información, consulte el sitio web de Sika en su país o contacte a su representante local.

En climas cálidos ayuda a reducir la temperatura y por ende, el consumo de energía por aire acondicionado (refrigeración).

En climas cálidos ayuda a reducir la temperatura y por ende, el consumo de energía por aire acondicionado (refrigeración).

En climas cálidos ayuda a reducir la temperatura y por ende, el consumo de energía por aire acondicionado (refrigeración).

En climas cálidos ayuda a reducir la temperatura y por ende, el consumo de energía por aire acondicionado (refrigeración).

En climas cálidos ayuda a reducir la temperatura y por ende, el consumo de energía por aire acondicionado (refrigeración).

En climas cálidos ayuda a reducir la temperatura y por ende, el consumo de energía por aire acondicionado (refrigeración).

En climas cálidos ayuda a reducir la temperatura y por ende, el consumo de energía por aire acondicionado (refrigeración).

En climas cálidos ayuda a reducir la temperatura y por ende, el consumo de energía por aire acondicionado (refrigeración).

En climas cálidos ayuda a reducir la temperatura y por ende, el consumo de energía por aire acondicionado (refrigeración).

En climas cálidos ayuda a reducir la temperatura y por ende, el consumo de energía por aire acondicionado (refrigeración).

11. ¿Un sistema de impermeabilización que se ensucie menos?



SikaFill Power 7 y 12 Años

Impermeabilizante acrílico con tecnología DEX y fibras para impermeabilizar techos.



Preparación	Aplicación
10 min.	10 min.
1 hora	1 hora
2 días	2 días

Para impermeabilizar cubiertas y terrazas.

Para impermeabilizar vigas de hormigón.

Se puede aplicar sobre mortero, cemento, hormigón, mamparas, Acabado de Sika, Sikkentop, mamparas, baldosa, etc.

Es el mejor impermeabilizante para las terrazas y terrazas de hormigón en los edificios de altura hasta 120 metros.

Gracias a su tecnología DEX tiene una penetración óptima, así como un alto nivel de elasticidad y flexibilidad que garantiza un alto nivel de resistencia a los impactos y vibraciones.

Los productos de SikaFill Power 7 y 12 Años están formulados para garantizar la durabilidad de las estructuras de hormigón y acero.

Permite aplicar SikaFill Power 7 y 12 Años sobre cualquier tipo de superficie, ya que SikaFill Power 7 y 12 Años son compatibles con cualquier tipo de superficie.

Permite aplicar SikaFill Power 7 y 12 Años sobre cualquier tipo de superficie, ya que SikaFill Power 7 y 12 Años son compatibles con cualquier tipo de superficie.

Mayor resistencia a los impactos y vibraciones, y mayor elasticidad y flexibilidad que garantiza un alto nivel de resistencia a los impactos y vibraciones.

DEX: fibra y efecto DEX.

Resistencia a los impactos y vibraciones.

Se puede aplicar sobre cualquier tipo de superficie.

12. ¿Sistema de impermeabilización para áreas menores a 50m² sin tela de refuerzo?



100% PLASTICO

Preparación	Aplicación
10 min.	10 min.
1 hora	1 hora
2 días	2 días

SikaFill®-100 Super

PRODUCTO NUEVO

Acabamiento impermeable con base en resinas acrílicas para la impermeabilización flexible de cubiertas y terrazas.

Para impermeabilizar cubiertas y terrazas.

Para impermeabilizar vigas de hormigón.

Se puede aplicar sobre mortero, cemento, hormigón, mamparas, Acabado de Sika, Sikkentop, mamparas, baldosa, etc.

Es el mejor impermeabilizante para las terrazas y terrazas de hormigón en los edificios de altura hasta 120 metros.

Gracias a su tecnología DEX tiene una penetración óptima, así como un alto nivel de elasticidad y flexibilidad que garantiza un alto nivel de resistencia a los impactos y vibraciones.

Los productos de SikaFill Power 7 y 12 Años están formulados para garantizar la durabilidad de las estructuras de hormigón y acero.

SikaFill-100 Super es un sistema de impermeabilización flexible con base en resinas acrílicas.

Permite aplicar SikaFill-100 Super sobre cualquier tipo de superficie, ya que SikaFill-100 Super es compatible con cualquier tipo de superficie.

Mayor resistencia a los impactos y vibraciones, y mayor elasticidad y flexibilidad que garantiza un alto nivel de resistencia a los impactos y vibraciones.

Permite aplicar SikaFill-100 Super sobre cualquier tipo de superficie, ya que SikaFill-100 Super es compatible con cualquier tipo de superficie.

Mayor resistencia a los impactos y vibraciones, y mayor elasticidad y flexibilidad que garantiza un alto nivel de resistencia a los impactos y vibraciones.

Permite aplicar SikaFill-100 Super sobre cualquier tipo de superficie, ya que SikaFill-100 Super es compatible con cualquier tipo de superficie.

Mayor resistencia a los impactos y vibraciones, y mayor elasticidad y flexibilidad que garantiza un alto nivel de resistencia a los impactos y vibraciones.

Permite aplicar SikaFill-100 Super sobre cualquier tipo de superficie, ya que SikaFill-100 Super es compatible con cualquier tipo de superficie.

13. ¿Tratar fisuras en juntas?



Sikaflex®-Construction+

Sellador elástico de poliuretano para sellar de juntas en construcción con tecnología I-Cure.



USOS

Es un adhesivo elástico con propiedades de adhesión y unión de materiales rígidos y elásticos existentes.

VENTAJAS

- Excelente adherencia a la mayoría
- Capacidad de movimiento de + 25% (ASTM C 708)
- Excelente adherencia a superficies
- Alta elasticidad y plasticidad
- Excelente adherencia a la mayoría de los metales
- Autopulido
- Fácil de usar
- Muy fácil de limpiar

Cura libre de burbujas

Líderes en el mercado con la tecnología I-Cure:



CAPACIDAD DE MOVIMIENTO
+1-25% (ASTM C 708)
+2-30% (ASTM C 708)



ADHESIÓN A MATERIALES EXISTENTES



CURA RÁPIDA Y PROTECCIÓN





CONTÁCTENOS

Escaneando este QR encontrará todas las soluciones que tenemos para usted.



Cotizaciones o especificaciones técnicas



Compra online



Contratistas



Distribuidores



Información oficinas Sika



Ofertas laborales



Puntos de venta industry



Sika instaladores



Suscripción al Newsletter



LÍNEA WHATSAPP EXCLUSIVA PARA SOLICITAR ASISTENCIA TÉCNICA

+52 56 2001 1419



Ingrese al formulario de **asistencia técnica** escaneando este QR

sika_colombia@co.sika.com

www.sika.com.co

www.sikaguta.com/co/

La información, y en particular las recomendaciones relacionadas con la aplicación y uso final de los productos Sika, se proporciona en la Buena Práctica con base en el conocimiento y la experiencia actuales de Sika sobre los productos que han sido adecuadamente almacenados, manipulados y aplicados bajo condiciones normales de acuerdo con las recomendaciones de Sika. En la práctica, las diferencias en los materiales, sustratos y condiciones actuales de las obras son tales, que ninguna garantía con respecto a la comercialidad o aptitud para un propósito particular, ni responsabilidad proveniente de cualquier tipo de relación legal, pueden ser inferidos a partir de esta información o de cualquier recomendación escrita o de cualquier otra asesoría ofrecida. El usuario del producto debe probar la idoneidad del mismo para la aplicación y propósito deseados. Sika se reserva el derecho de cambiar las propiedades de sus productos. Los derechos de propiedad de terceros deben ser respetados. Todas las órdenes de compra son aceptadas con sujeción a nuestros términos de venta y contacto publicadas en la página web: www.sika.com.co.

Tus pedidos deben referirse siempre a la versión local más reciente de la Hoja Técnica del Producto cuya copia Sika suministra de forma gratuita.



CONSTRUYENDO CONFIANZA

