

**alma**  
72  
Comercio





C.C. Andino

C.C. El Retiro

C.C. Atlantis Plaza

Centro Financiero

Parque El Virrey

Parque la 93

Restaurantes Zona G

Movistar Arena

Estadio El Campín

Galerías de Arte

Universidades

Restaurantes Zona T

Parque Simón Bolívar

Centro Empresarial Avenida Chile

Tu negocio en el centro de todo

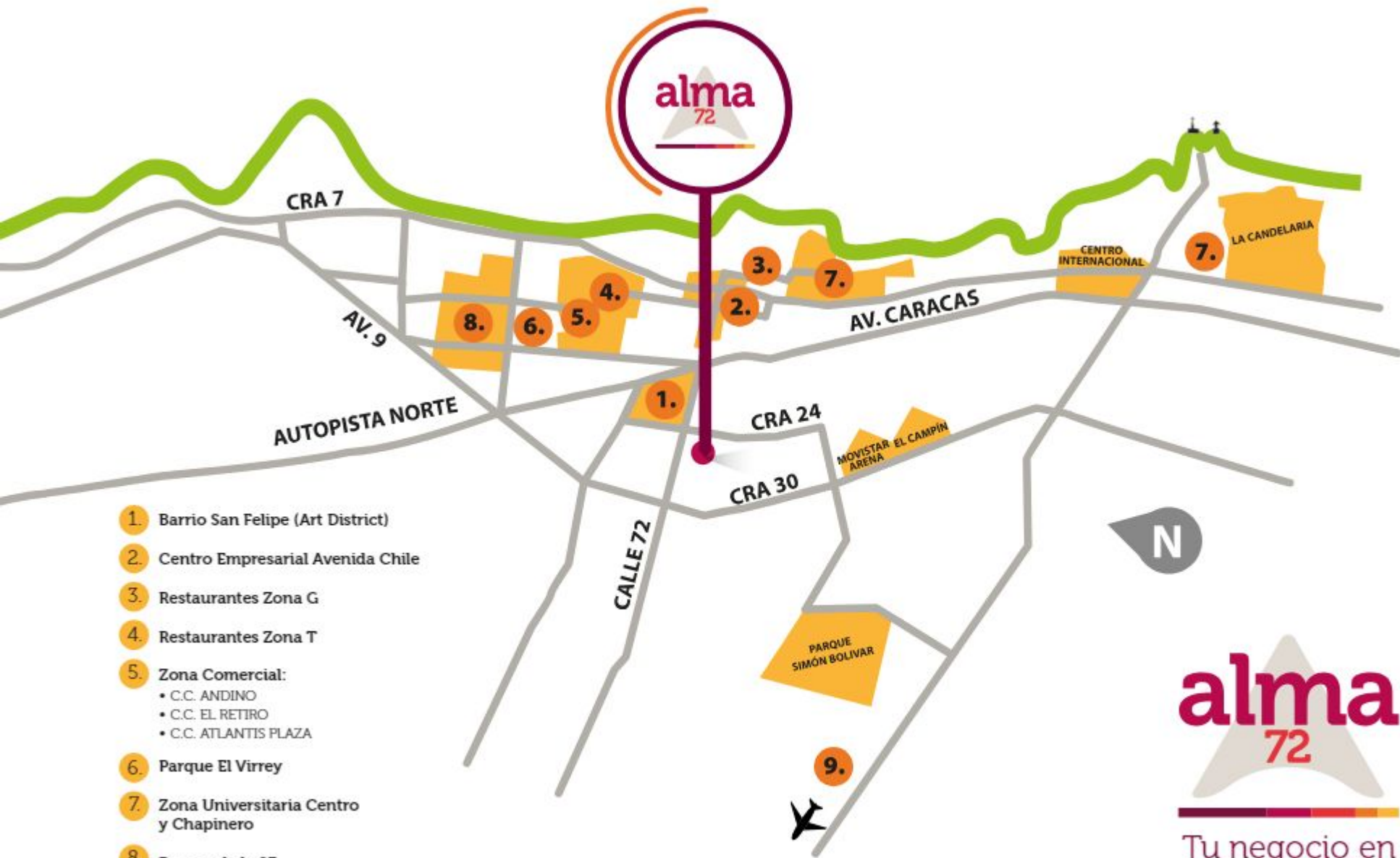


alma  
72

Tu negocio en  
el centro de todo

Además de invertir en una ubicación estratégica, será un centro de comercio en **una zona de desarrollo de viviendas, lo cual garantizará la dinámica comercial de los negocios que lleguen al lugar.**

Aquí se consolidará un nuevo sector de **gastronomía y entretenimiento con 10 locales comerciales al servicio de todos.**



- 1. Barrio San Felipe (Art District)
- 2. Centro Empresarial Avenida Chile
- 3. Restaurantes Zona G
- 4. Restaurantes Zona T
- 5. Zona Comercial:
  - C.C. ANDINO
  - C.C. EL RETIRO
  - C.C. ATLANTIS PLAZA
- 6. Parque El Virrey
- 7. Zona Universitaria Centro y Chapinero
- 8. Parque de la 93
- 9. 25 min al Aeropuerto

**alma**  
72

Tu negocio en  
el centro de todo

**alma**  
72

Comercio

Distribución  
de locales



Estas imágenes son una representación gráfica, artística e ilustrativa que puede presentar variación en diseño, forma y/o acabados y se presenta con el único objetivo de servir como referencia sobre los espacios que aquí se describen, por lo anterior, el producto final entregado puede tener variación.



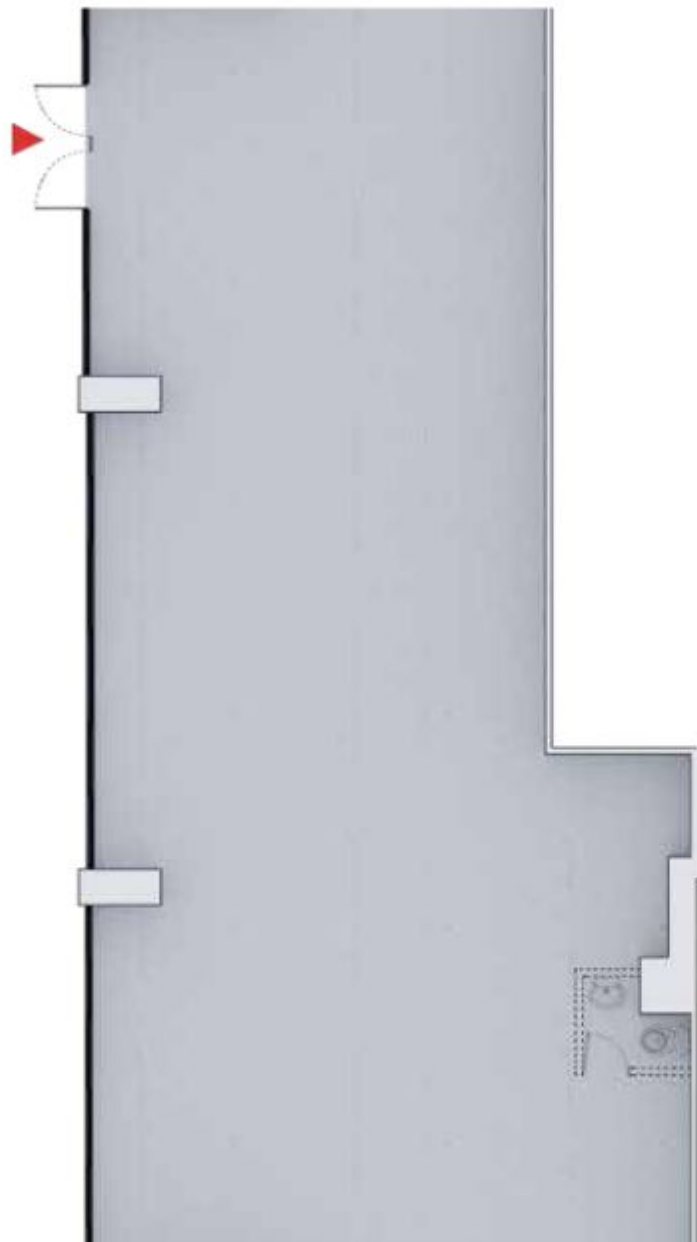
## Una gran oportunidad de inversión.

El espacio comercial Alma 72 cuenta con una ubicación ideal gracias a su conexión y cercanía con las zonas de mayor movimiento en Bogotá.

Tu marca quiere seguir creciendo y Alma 72 es el lugar para hacerlo.



**Local 101**  
147.09 m<sup>2</sup>



**EN EL CENTRO  
DE LA CULTURA.**

Tu negocio estará en  
uno de los nuevos  
íconos culturales de  
Bogotá:  
**El Barrio San Felipe.**

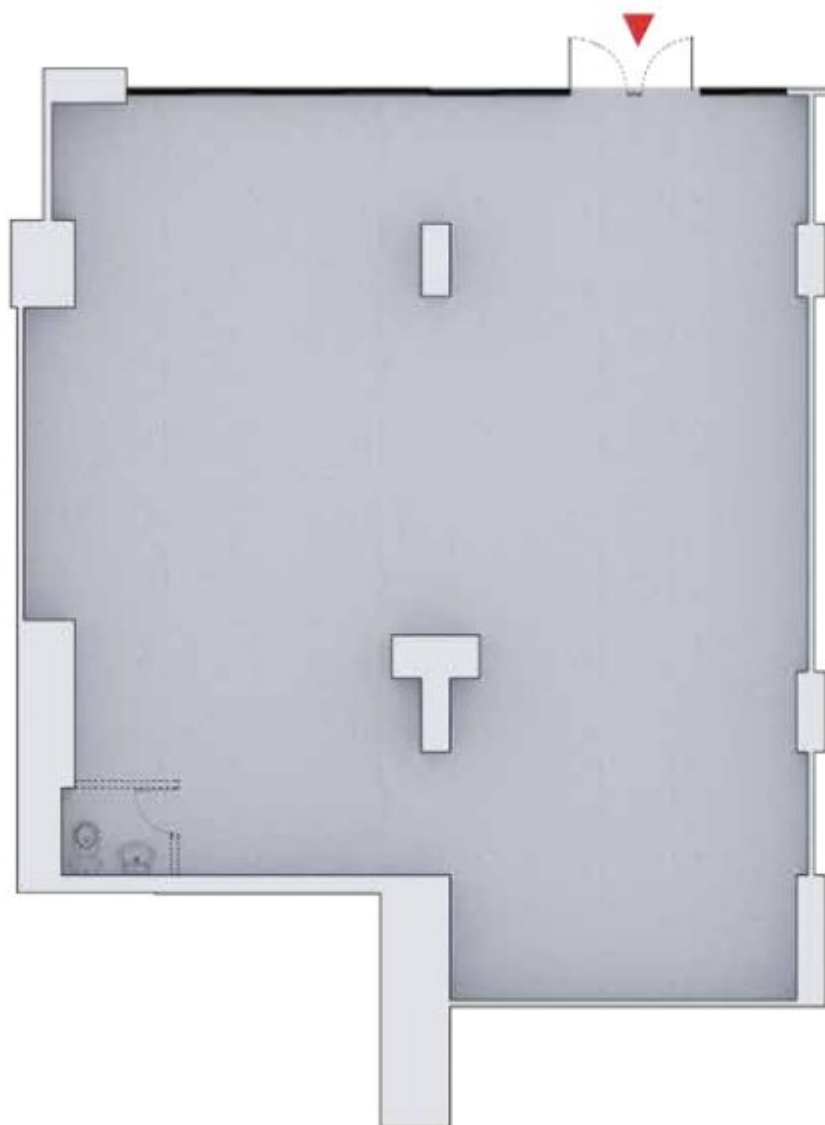


Estas imágenes son una representación gráfica, artística e ilustrativa que puede presentar variación en diseño, forma y/o acabados y se presenta con el único objetivo de servir como referencia sobre los espacios que aquí se describen, por lo anterior, el producto final entregado puede tener variación.





**Local 102**  
117.07 m<sup>2</sup>



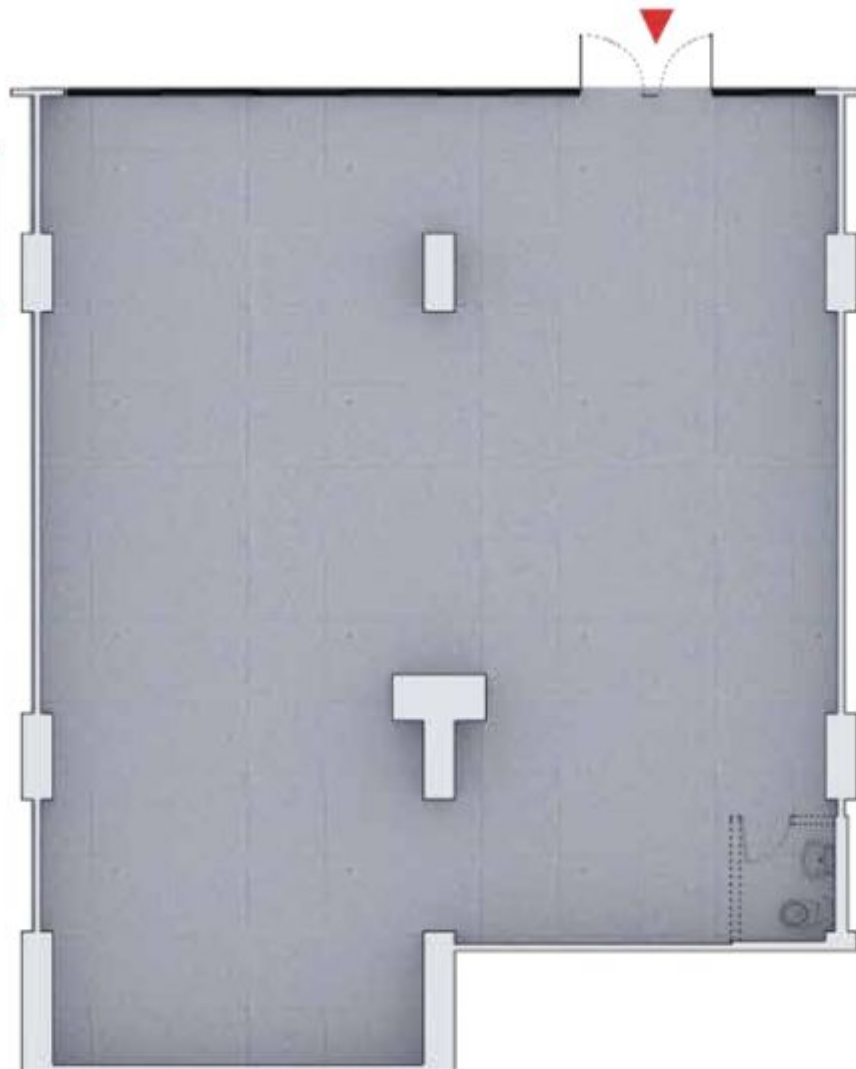
Estas imágenes son una representación gráfica, artística e ilustrativa que puede presentar variación en diseño, forma y/o acabados y se presenta con el único objetivo de servir como referencia sobre los espacios que aquí se describen, por lo anterior, el producto final entregado puede tener variación.







**Local 103**  
113.81 m<sup>2</sup>



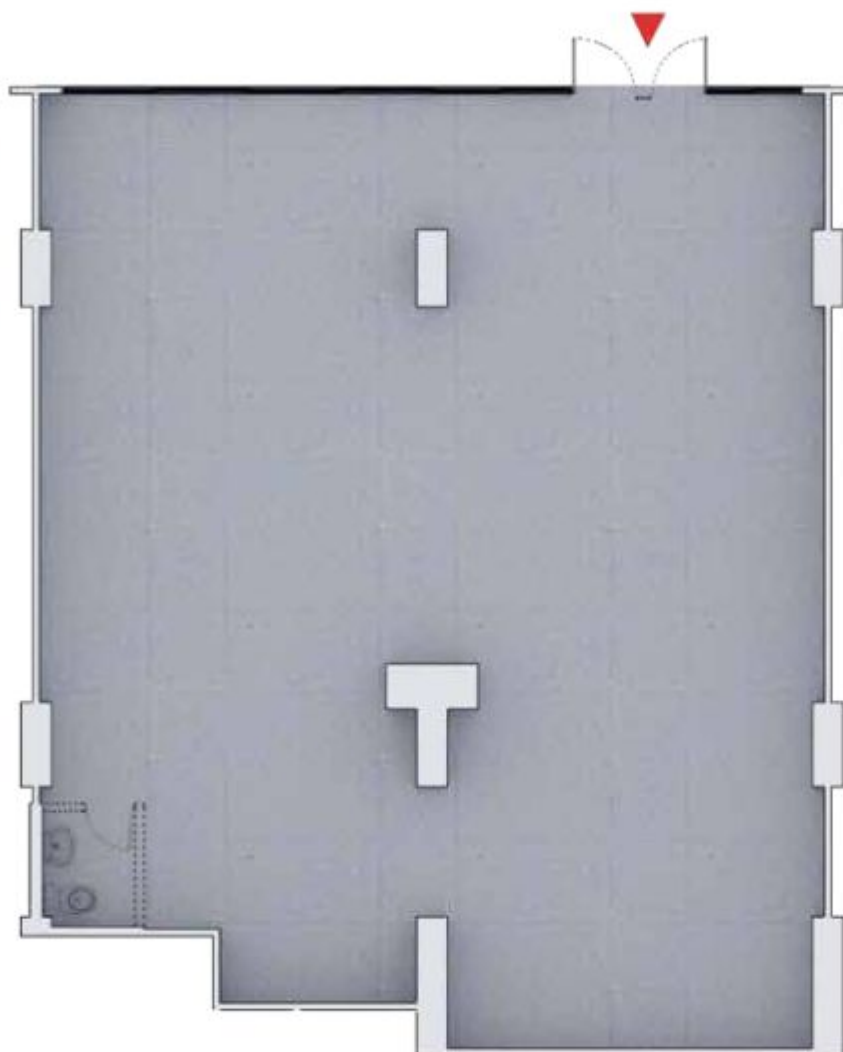
## UNA ÁMPLIA OFERTA LABORAL.

El sector ofrece grandes oportunidades de emprendimientos y negocios, ventajas que atraen público de alto perfil.





**Local 104**  
**116.96 m<sup>2</sup>**

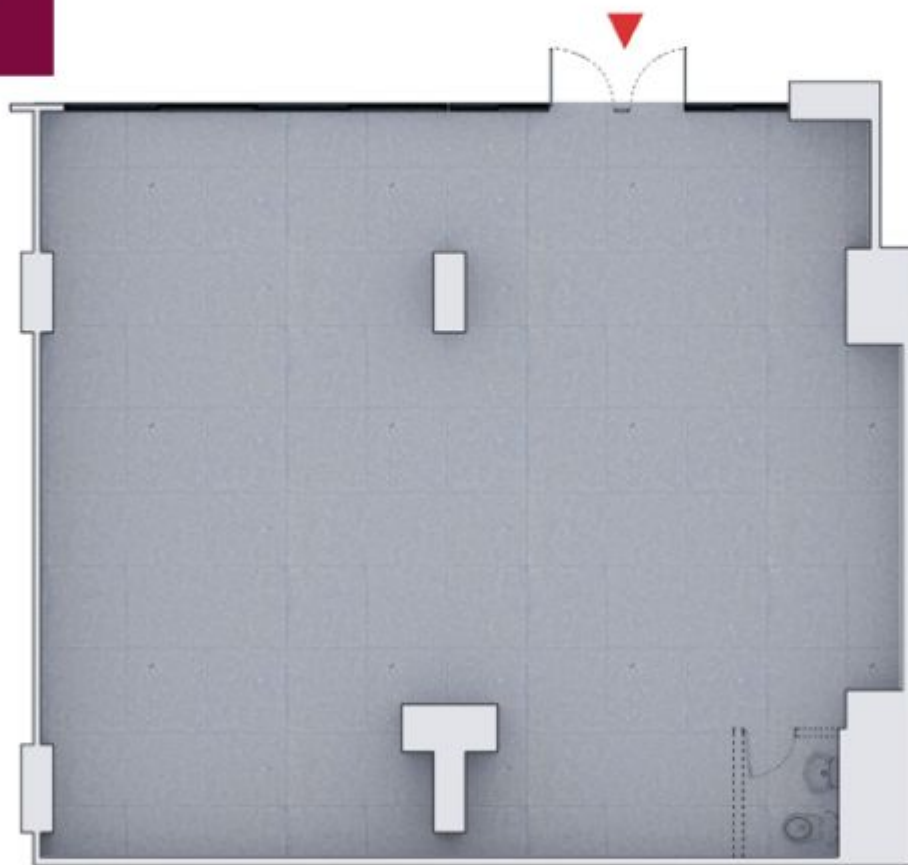


Estas imágenes son una representación gráfica, artística e ilustrativa que puede presentar variación en diseño, forma y/o acabados y se presenta con el único objetivo de servir como referencia sobre los espacios que aquí se describen, por lo anterior, el producto final entregado puede tener variación.





**Local 105**  
95.3 m<sup>2</sup>



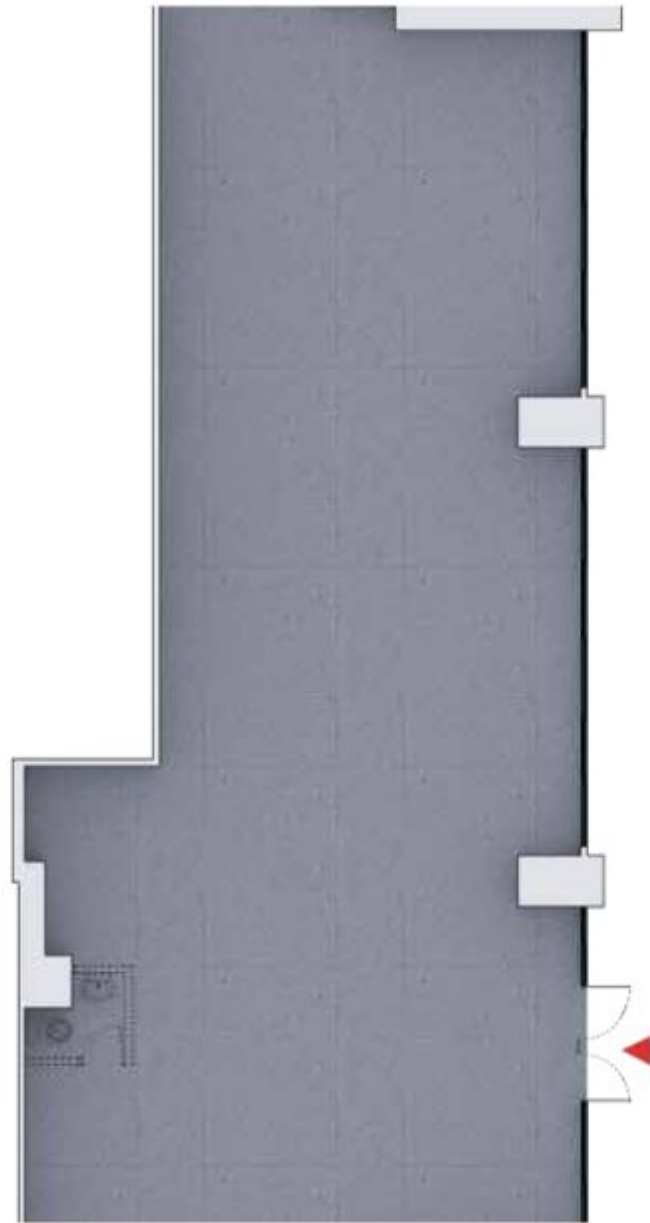
## LICENCIA TURÍSTICA

El proyecto Alma 72 cuenta con licencia turística, lo que le va a permitir atraer a tu negocio, diferentes perfiles de distintos lugares del mundo, de alto poder adquisitivo.





**Local 106**  
137.9 m<sup>2</sup>

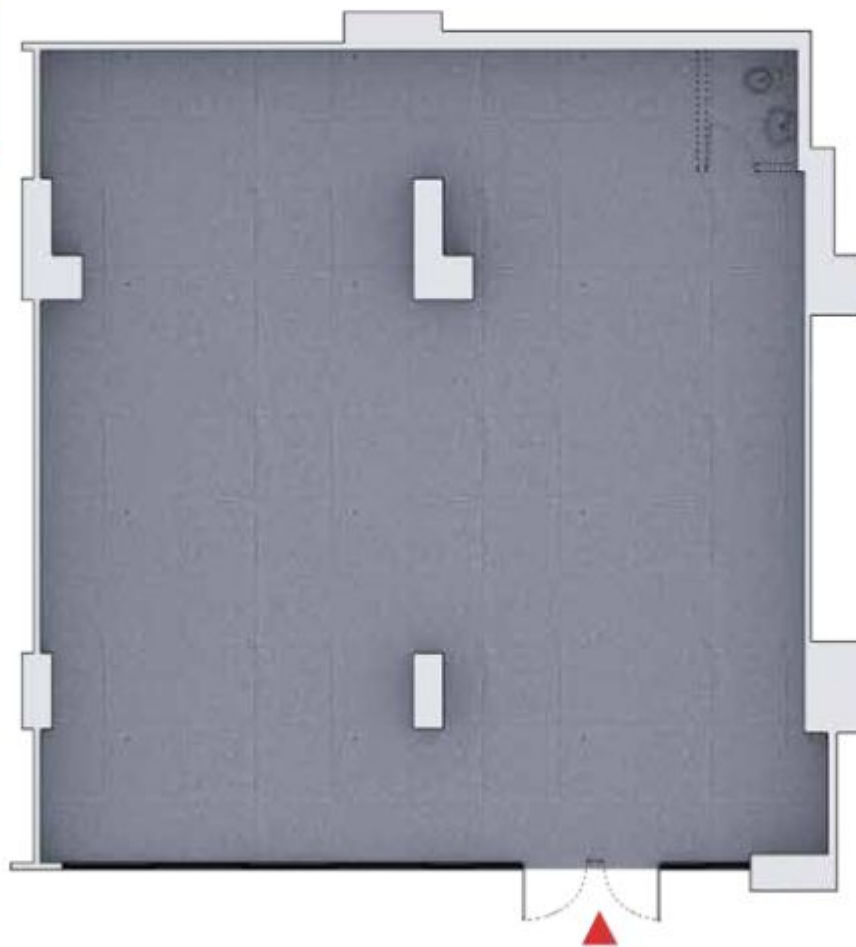


Estas imágenes son una representación gráfica, artística e ilustrativa que puede presentar variación en diseño, forma y/o acabados y se presenta con el único objetivo de servir como referencia sobre los espacios que aquí se describen, por lo anterior, el producto final entregado puede tener variación.





**Local 107**  
106.24 m<sup>2</sup>



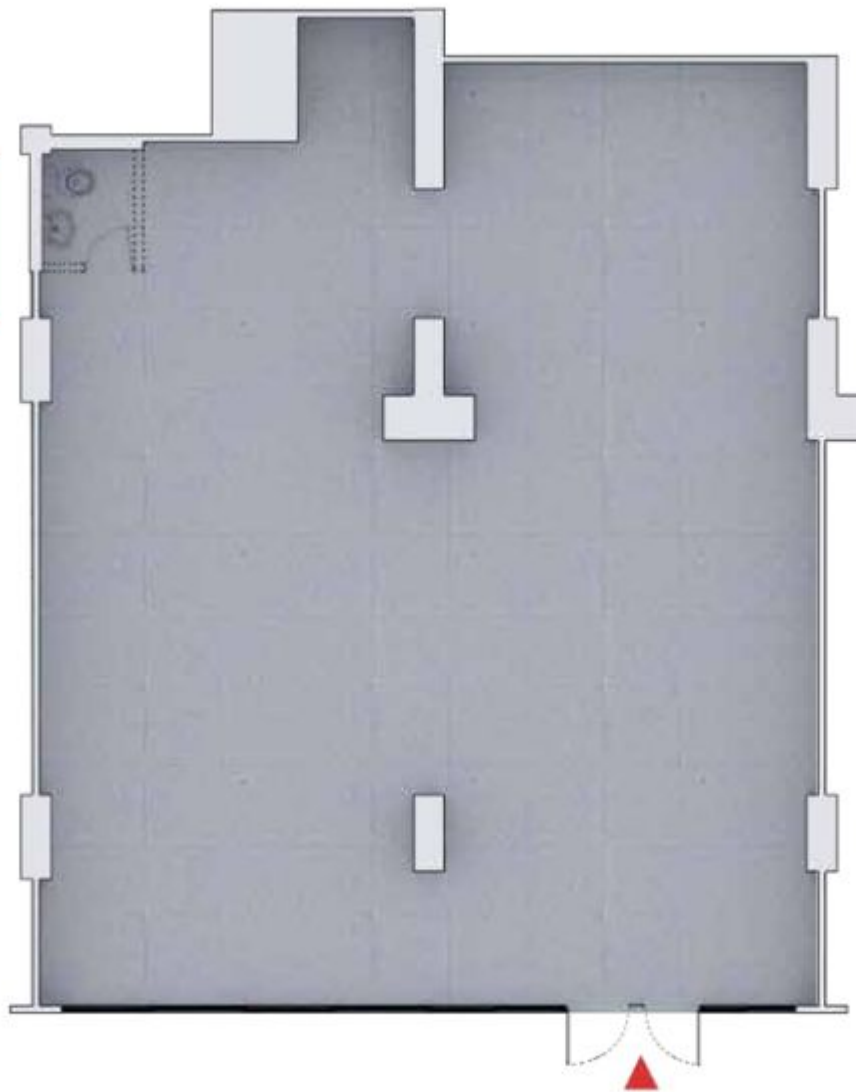
**EN EL CENTRO DE  
LA MOVILIDAD.**

Tu negocio contará con  
excelentes vías de  
acceso, a pocas cuadras  
de los corredores viales  
más importantes  
Bogotá: Calle 80 / Cra 30  
/ Av-Cra 24 / Av Caracas.





**Local 108**  
118.24 m<sup>2</sup>

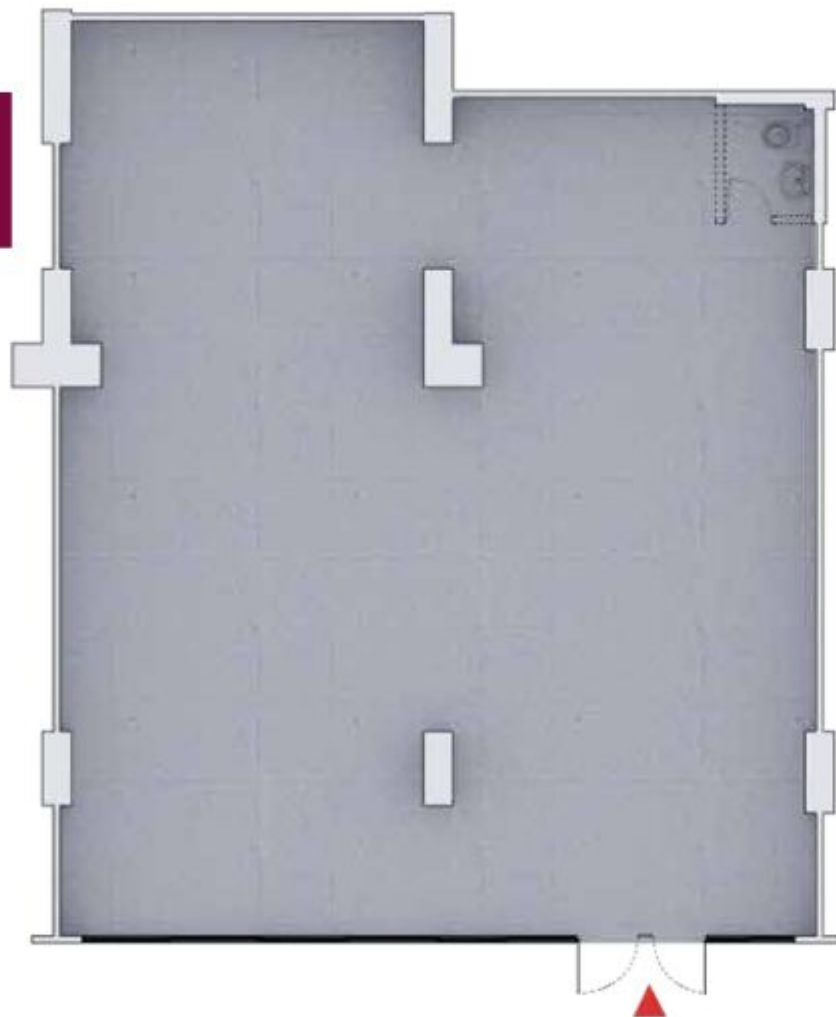


Estas imágenes son una representación gráfica, artística e ilustrativa que puede presentar variación en diseño, forma y/o acabados y se presenta con el único objetivo de servir como referencia sobre los espacios que aquí se describen, por lo anterior, el producto final entregado puede tener variación.





**Local 109**  
**116.52 m<sup>2</sup>**



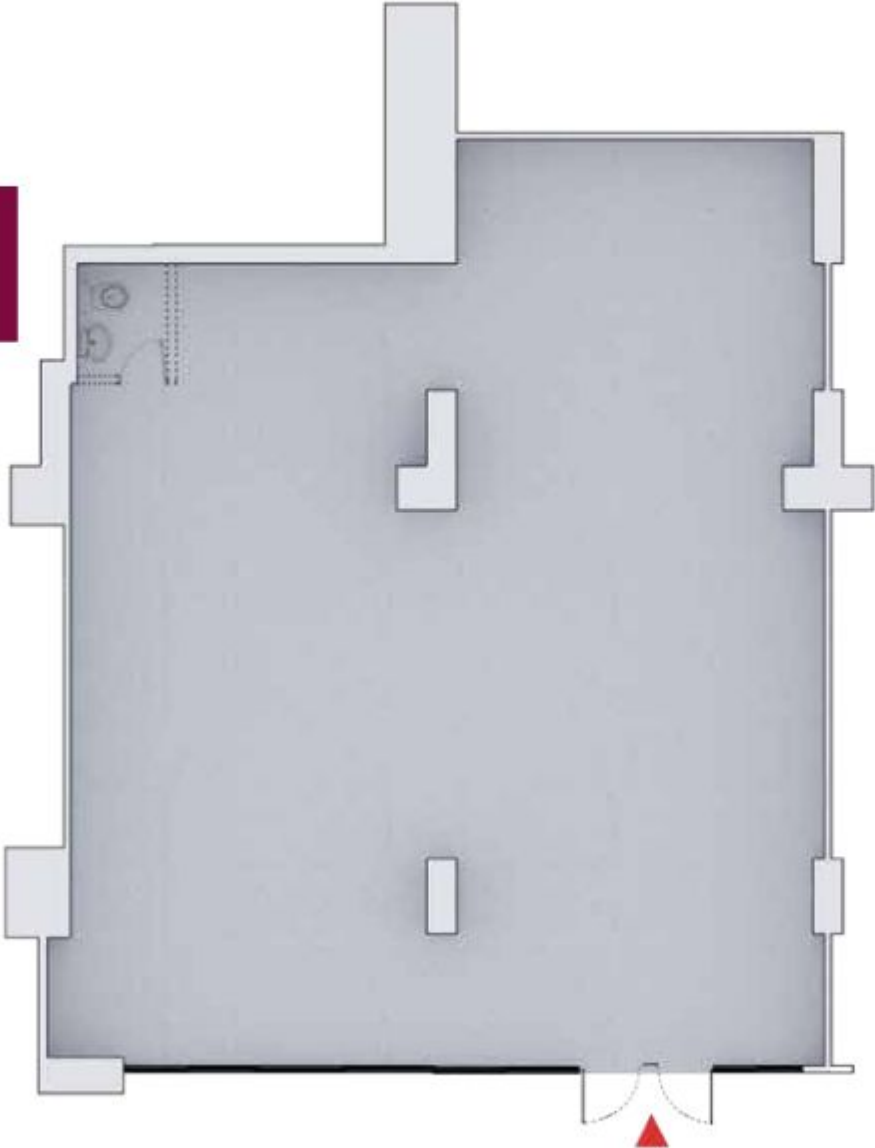
## CALLES PARA LA GENTE

Alma comercio tiene a su alrededor 1 kilómetro de calles para la circulación de bicicletas y patinetas, 5 zonas de carga y descarga, 25 cupos de ciclo parqueaderos.





**Local 1010**  
**113.23 m<sup>2</sup>**



Estas imágenes son una representación gráfica, artística e ilustrativa que puede presentar variación en diseño, forma y/o acabados y se presenta con el único objetivo de servir como referencia sobre los espacios que aquí se describen, por lo anterior, el producto final entregado puede tener variación.







Más de 29 años  
siendo parte  
de la historia de Colombia

Más de  
**55.000**  
viviendas  
entregadas



Vivienda  
para más de  
**170.000**  
colombianos



Más de  
**100**  
proyectos  
construidos



Vivienda y  
comercio en  
ciudades como  
**Bogotá, Soacha,  
Barranquilla  
y Cali.**



Tu negocio en  
**el centro de todo**



**VISITA NUESTRA SALA DE VENTAS**

AK 24 #71A-85 Bogotá

Horario de atención:

Lunes a domingo

de 9:30 a.m. a 5:30 p.m.

 **315 3946301**

 **waze**

Búscanos en Waze:  
Apiros Alma 72

**Alma72.com**

SÍGUENOS EN:



@ApirosCo



apiros\_



Aptos S.A.S.