

GA

TA



HECHO CON
PASIÓN

HIGH WORK



Colores:

Negro

Blanco

Café

Tallas: 35 al 46

Altura: 6 pulgadas

Peso aprox.: 930 gramos

1. CUELLO: En el exterior es de material impermeable y resistente al desgarre e interiormente en textil abullonado para una mayor comodidad y protección.

2. CAPELLADA: Microfibra calibre 1.8 - 2-0 MM. Atravesando piel firme compacta resistente al desgarramiento y a la tracción en presentación semi-brillo.

3. CARACTERÍSTICAS ESPECIALES:

REFLECTIVA: Mejora la visualización de los colaboradores en sus áreas de trabajo.

4. OJÁLATE: Plásticos, no conductores de electricidad.

5. CORDÓN: Redondos de fibras de poliéster de alta resistencia. Longitud, 110 cm.

6. PUNTERA: En composite (*no metálica*) anclada al corte, cumple con los requerimientos al impacto (200 JOULES) a la compresión (15KN) y descargas eléctricas de 18KV según la **NORMA: ASTM 2413 / 2018. NUMERAL 5.2 Y 5.3**

7. PLANTILLA INTERNA: Ultra confort en poliuretano.

8. SUELA: Material Poliuretano Bidensidad PU/PU, inyección directa al corte, resistente a los hidrocarburos, a la abrasión, resistencia dieléctrica y a la Flexión. Huella diseñada para un mejor desempeño a la adherencia.

HUELLA (PATIN): Poliuretano compacto
Dureza 65 + 5 SHORE A.

ENTRESUELA: Poliuretano Expanso par absorción de energía en talón.
Dureza 50 + 5 SHORE A.

RESISTENCIA DIELECTRICA
NORMA: ASTM F 2413 / 2018 NUMERAL 5.6

RESISTENCIA DE LA SUELA A LA ABRASIÓN:
NORMA: UNE-ISO 4649/2013 (MÉTODO A)

RESISTENCIA DE LA SUELA A LA FLEXIÓN:
NORMA: UNE-EN ISO 20344/2012 NUMERAL





Colores: Negro

Tallas: 35 al 46

Altura: 6 pulgadas

Peso aprox.: 830 gramos

1. CUELLO: En el exterior es de material impermeable y resistente al desgarre e interiormente en textil abullonado para una mayor comodidad y protección.

2. CAPELLADA: Microfibra calibre 1.8 - 2-0 MM. Atravesando piel firme compacta resistente al desgarramiento y a la tracción en presentación semi-brillo.

3. OJÁLATE: Plásticos, no conductores de electricidad.

4. CORDÓN: Redondos de fibras de poliéster de alta resistencia. Longitud, 110 cm.

5. PLANTILLA INTERNA: Eva bondeada en forro transpirable de espesor 2.5 mm.

6. SUELA: Material Poliuretano Bidensidad PU/PU, inyección directa al corte, resistente a los hidrocarburos, a la abrasión, resistencia dieléctrica y a la Flexión. Huella diseñada para un mejor desempeño a la adherencia.

HUELLA (PATIN): *Poliuretano compacto*
Dureza 65 + 5 SHORE A.

ENTRESUELA: *Poliuretano Expanso* par absorción de energía en talón.
Dureza 50 + 5 SHORE A.

RESISTENCIA DIELECTRICA

NORMA: ASTM F 2413 / 2018 NUMERAL 5.6

RESISTENCIA DE LA SUELA A LA ABRASIÓN:

NORMA: UNE-ISO 4649/2013 (MÉTODO A)

RESISTENCIA DE LA SUELA A LA FLEXIÓN:

NORMA: UNE-EN ISO 20344/2012 NUMERAL



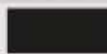
ABSORCIÓN DE ENERGÍA



ADHERENCIA



Colores:

 Negro

 Café

Tallas: 35 al 46

Altura: 6 pulgadas

Peso aprox.: 972 gramos

1. CUELLO: Material en lona acolchada, reforzada, impermeable, resistente al desgarre.

2. CAPELLADA: 80% lona resistente al agua y 20% micro piel, resistente al desgarre.

3. CARACTERÍSTICAS ESPECIALES:

REFLECTIVA: Mejora la visualización de los colaboradores en sus áreas de trabajo.

LONA: material más liviano y fresco.

4. OJÁLATE: Plásticos tipo pasador, no conductores de electricidad.

5. CORDÓN: Redondos de fibras de poliéster de alta resistencia. Longitud, 110 cm.

6. PUNTERA: En composite (*no metálica*) anclada al corte, cumple con los requerimientos al impacto (200 JOULES) a la compresión (15KN) y descargas eléctricas de 18KV según la **NORMA: ASTM 2413 / 2018. NUMERAL 5.2 Y 5.3**

7. PLANTILLA INTERNA: Ultra confort en poliuretano.

8. SUELA: Material Poliuretano Bidensidad PU/PU, inyección directa al corte, resistente a los hidrocarburos, a la abrasión, resistencia dieléctrica y a la Flexión. Huella diseñada para un mejor desempeño a la adherencia.

HUELLA (PATIN): Poliuretano compacto Dureza 65 + 5 SHORE A.

ENTRESUELA: Poliuretano Expanso par absorción de energía en talón. Dureza 50 + 5 SHORE A.

RESISTENCIA DIELECTRICA

NORMA: ASTM F 2413 / 2018 NUMERAL 5.6

RESISTENCIA DE LA SUELA A LA ABRASIÓN:

NORMA: UNE-ISO 4649/2013 (MÉTODO A)

RESISTENCIA DE LA SUELA A LA FLEXIÓN:


NORMA: UNE-EN ISO 20344/2012 NUMERAL





Colores:

 Miel

 Negro

Tallas: 35 al 46

Altura: 6 pulgadas

Peso aprox.: 930 gramos

1. CUELLO: En el exterior es de material impermeable y resistente al desgarre e interiormente en textil abullonado para una mayor comodidad y protección.

2. CAPELLADA: 100% Cuero Nobuck.

3. OJÁLATE: Plásticos tipo pasador, no conductores de electricidad.

4. CORDÓN: Redondos de fibras de poliéster de alta resistencia. Longitud, 110 cm.

5. PUNTERA: En composite (no metálica) anclada al corte, cumple con los requerimientos al impacto (200 JOULES) a la compresión (15KN) y descargas eléctricas de 18KV según la **NORMA: ASTM 2413 / 2018. NUMERAL 5.2 Y 5.3**

6. PLANTILLA INTERNA: Ultra confort en poliuretano.

7. SUELA: Material Poliuretano Bidensidad PU/PU, inyección directa al corte, resistente a los hidrocarburos, a la abrasión, resistencia dieléctrica y a la Flexión. Huella diseñada para un mejor desempeño a la adherencia.

HUELLA (PATIN): Poliuretano compacto
Dureza 65 + 5 SHORE A.

ENTRESUELA: Poliuretano Expanso par absorción de energía en talón.
Dureza 50 + 5 SHORE A.

RESISTENCIA DIELECTRICA
NORMA: ASTM F 2413 / 2018 NUMERAL 5.6

RESISTENCIA DE LA SUELA A LA ABRASIÓN:
NORMA: UNE-ISO 4649/2013 (MÉTODO A)

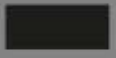
RESISTENCIA DE LA SUELA A LA FLEXIÓN:
NORMA: UNE-EN ISO 20344/2012 NUMERAL

CARACTERÍSTICAS ESPECIALES:

- Cuero Nobuck
- Lengua abollonada
- Forro interno de alto confort.





Colores:  Negro
Tallas: 35 al 45
Altura: 6 pulgadas
Peso aprox.: 930 gramos

1. CUELLO: Capellada en micro piel, repele el agua, resistente a hidrocarburos y al desgarre.

2. CAPELLADA: Híbrida entre PVC y material sintético resiste al desgarre

3. OJÁLATE: Plásticos, no conductores de electricidad.

4. CORDÓN: Redondos de fibras de poliéster de alta resistencia. Longitud, 110 cm.

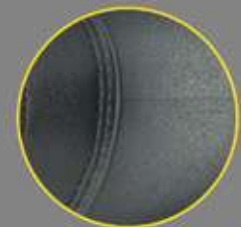
5. PLANTILLA INTERNA: Plantilla ultra confort en poliuretano.

6. SUELA: Suela en PVC, dieléctrica



CARACTERÍSTICAS ESPECIALES:

- Material de la suela 100% impermeable ideal para ambientes de trabajo con mucha humedad





Colores: Negro

Tallas: 35 al 44

Altura: 3,5 pulgadas

Peso aprox.: 630 gramos

Calzado antibacteriano, diseñado para acompañarte en labores que merecen comodidad, protección y descanso durante horas.

SUELA



PLANTILLA

1. CAPELLADA: Poliuretano

2. PLANTILLA INTERNA: Plantilla ultra confort en poliuretano.

3. SUELA: Poliuretano bidensidad, dieléctrico.

— Resistencia a hidrocarburos: **Norma UNE - EN ISO 20344 - 2012**

— Resistencia a la abrasión: **Norma UNSE - ISO 4649: 2013**

— Resistencia a la flexión: **Método SATRA TM92**





Colores:  Negro / Gris

Tallas: 35 al 46

Altura: 6 pulgadas

Peso aprox.: 800 gramos

1. CUELLO: Tela no tejida resistente a la fricción. Mezcla de Poliéster y resinas acrílicas. Protege el pie del contacto con la puntera

2. CAPELLADA: Fibra textil de poliéster

3. OJÁLATE: Plásticos tipo pasador, no conductores de electricidad.

4. CORDÓN: Redondos de fibras de poliéster de alta resistencia. Longitud, 110 cm.

5. PUNTERA: En composite (*no metálica*) anclada al corte, cumple con los requerimientos al impacto (200 JOULES) a la compresión (15KN) y descargas eléctricas de 18KV según la **NORMA: ASTM 2413 / 2018. NUMERAL 5.2 Y 5.3**

6. PLANTILLA INTERNA: Ultra confort en poliuretano.

7. SUELA: Material Poliuretano Bidensidad PU/PU, inyección directa al corte, resistente a los hidrocarburos, a la abrasión, resistencia dieléctrica y a la Flexión. Huella diseñada para un mejor desempeño a la adherencia.

HUELLA (PATIN): *Poliuretano compacto*
Dureza 65 + 5 SHORE A.

ENTRESUELA: *Poliuretano Expanso par absorción de energía en talón.*
Dureza 50 + 5 SHORE A.

RESISTENCIA DIELECTRICA

NORMA: ASTM F 2413 / 2018 NUMERAL 5.6

RESISTENCIA DE LA SUELA A LA ABRASIÓN:

NORMA: UNE-ISO 4649/2013 (MÉTODO A)

RESISTENCIA DE LA SUELA A LA FLEXIÓN:

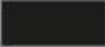

NORMA: UNE-EN ISO 20344/2012 NUMERAL

CARACTERÍSTICAS ESPECIALES:

- Ultraliviano y respirable



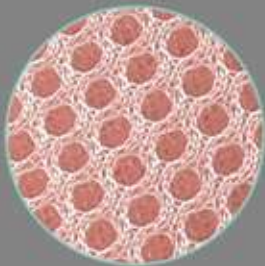


Colores:  Negro  Rosado  Blanco

Tallas: 34 al 41 | **Altura:** 3 pulgadas | **Peso aprox.:** 480 gramos

Calzado diseñado para acompañarte en labores que merecen comodidad y descanso durante horas.

- 1. CAPELLADA TEXTIL:** Permite confort y frescura
- 2.. PLANTILLA:** Alto confort y antibacterial.
- 3. SUELA PVC:** Ultraliviana y mejora el drift.



SUELA



* *Esta opción aplica en referencias seleccionadas.*

Suela a base de polímeros especiales y cargas minerales, que proporciona buena resiliencia y baja deformación. Esta suela es de color negro y su composición química se basa en cargas minerales de refuerzo responsables de la resistencia a la rotura y al desgarramiento. El sistema de vulcanización de esta suela es a base de azufre. Deslizamiento solo en pisos cerámicos (SRC), NO aplicable para deslizamiento en pisos de acero (SRA). Soporta calor de 300° durante 1 minuto.

ENSAYO	NORMA	ESTÁNDAR	RESULTADO
DENSIDAD G/CM ³ :	ASTM D 297-79	MAX: 1,18	1,1 - 1,11
DUREZA SHORE A:	DIN 53505	55-65	57-62
ABRASIÓN MM ³	DIN 53516-ISO-4649	MAX:150	95-125
FLEXIÓN MM:	DIN 53522-ISO-17707:2007	MAX:4mm	1 - 3mm



HIGH WORK

📷 highwork_co | www.highwork.co | 📞 +57 317 431 5358