



**ACRE**  
SURVEYING SOLUTIONS

Todo lo que necesita en  
**equipos y soluciones  
tecnológicas**



 | [www.grupoacre.co](http://www.grupoacre.co) 



# SOLUCIONES TECNOLÓGICAS

**ACRE**  
SURVEYING SOLUTIONS

**ACRE Surveying Solutions** nace en España, en el año 2000 para liderar la comercialización de instrumentos topográficos de alta calidad como distribuidor oficial de la marca **Leica Geosystems**.

Hoy, continuamos ofreciendo soluciones tecnológicas de vanguardia que ayudan a profesionales a incrementar su productividad en el trabajo, mediante herramientas precisas, inteligentes e innovadoras de marcas líderes como **DJI, Amberg Technologies, Teledyne Flir** y más.

Consolidándonos como un equipo con un alto perfil técnico y profesional, capaz de ofrecer venta, alquiler, servicios especializados, subcontratación y formación para sectores de **ingeniería, construcción, energía, seguridad pública**, entre otros.

**7** PAÍSES

**+80**

Profesionales expertos en áreas y sectores especializados a su disposición.



**TOPOGRAFÍA,  
INGENIERÍA  
CIVIL Y  
GEODESIA**



**ENERGÍA  
Y MINERÍA**



**CONSTRUCCIÓN  
Y OBRA**



**INDUSTRIA**



**MEDIO AMBIENTE**



**AGRICULTURA**



**FERROVIARIO**



**SEGURIDAD  
PUBLICA Y  
DEFENSA**



**3D REALITY  
CAPTURE**



**AERONÁUTICA  
Y GEOESPACIAL**



# Distribuidores oficiales de **Leica Geosystems**



when it has to be right

**Leica**  
Geosystems

**ACRE**  
SURVEYING SOLUTIONS

Ofrecemos soluciones completas para un amplio abanico de sectores, como la **topografía, la ingeniería, la seguridad, la construcción y la energía**, respaldados por una amplia experiencia internacional que nos consolida como proveedor oficial de equipos, mantenimientos y soluciones innovadoras de captura, análisis y presentación de datos geoespaciales inteligentes de alta calidad.

- Instrumentos de la más alta precisión y cumplimiento de demandas de calidad.
- Equipos certificados y de última tecnología **Leica Geosystems**.
- Sustitución de equipos en caso de ajuste o reparación.
- Precios especiales para largos periodos.
- Soporte técnico especializado y disponible 24/7.
- Accesorios originales **Leica Geosystems**.
- Software Infinity, Captivate, Cyclone, Geomos, Smartworx Viva, LISCAD, entre otros.

## CONTACTO SUCURSAL COLOMBIA

+57 318 813 4682    Calle 101B No. 45A - 23, Bogotá D.C.

+57 60 1 3000252    servicioalcliente@grupoacre.com



[www.grupoacre.co](http://www.grupoacre.co)



when it has to be right

**Leica**  
Geosystems

**ACRE**  
SURVEYING SOLUTIONS

## TOPOGRAFÍA ESPECIALIZADA

Contamos con tecnología para medición topográfica, disponible para hacer que los trabajos de topografía sean más sencillos. Amplia gama de instrumentos de medida manuales y automáticos con la garantía de las mejores marcas del mercado.

- › Estaciones totales.
- › GPS y Niveles.
- › Software.
- › Control de maquinaria.
- › Sensores para monitoreo.
- › Captura 3D.
- › Localizadores y radares subterráneos.
- › Accesorios.



## VENTA Y ALQUILER DE EQUIPOS

Ponemos a disposición un amplio portafolio con los mejores equipos de la marca **Leica Geosystems** para topografía, ingeniería, construcción, control de maquinaria, captura 3D, monitoreo y vías férreas con excelente precio y calidad.

## SERVICIO TÉCNICO / SAT Y SOPORTE

Nuestro equipo humano está altamente cualificado y acreditado como **servicio técnico oficial** de **Leica Geosystems**, avalado con todos los recursos para ofrecer soporte y servicio técnico de mantenimiento, asistencia, ajuste y reparación, con la máxima calidad y eficacia, asegurando así la perfecta puesta a punto de los productos.





# Distribuidores de DJI



Distribuidor de equipos DJI, empresa destacada en la fabricación de SVANT (Sistema de Vehículo Aéreo No Tripulado). Ofrecemos productos y soluciones de última tecnología, aeronaves no tripuladas (UAV), cámaras, sensores, software y accesorios para **uso comercial y empresarial**, con los cuales se obtienen datos reales y térmicos para aplicaciones en sectores como:

- > **Electricidad:** Gestión de redes y plantas eléctricas mediante drones, y solución para supervisar obras, realizar inspecciones y ejecutar tareas de mantenimiento con facilidad.
- > **Petróleo y gas:** Inspección y gestión de equipos e infraestructura en condiciones de seguridad.
- > **Seguridad pública:** Mejora en la respuesta a las necesidades de una zona, con información aérea precisa y puntual.
- > **Topografía aérea y arquitectura, ingeniería y construcción:** Modelado e inspección automatizando flujos de trabajo y digitalización de activos.
- > **Agricultura:** Aplicación precisa mediante la pulverización de pesticidas, fertilizantes y herbicidas líquidos.

## CONTACTO SUCURSAL COLOMBIA

+57 318 813 4682 Calle 101B No. 45A - 23, Bogotá D.C.

+57 60 1 3000252 servicioalcliente@grupoacre.com



[www.grupoacre.co](http://www.grupoacre.co)



## **dji** ENTERPRISE

Tecnología en drones y sensores de imagen real y térmica aplicada al mapping, la topografía, la inspección termográfica, industria e incluso, en la realización de **vídeo y fotografía aérea**. Estas soluciones permiten mejorar la eficiencia operativa y seguridad en organizaciones y empresas.



Drones Mavic Enterprise & Thermal



Drones profesionales Matrice



Sensores y cámaras para dron



Accesorios



Software



## **dji** AGRICULTURE

Soluciones dirigidas al **sector agro** con tecnologías de vanguardia y procesos de trabajo innovadores; drones capaces de adquirir datos, detectar plagas, enfermedades y procesar informes detallados para la toma de decisiones en las actividades de los agricultores, con el objetivo de mejorar la productividad, al ahorrar tiempo y flujos de trabajo de las tierras de cultivo, desde el pequeño productor hasta grandes empresas.



Drones Agras



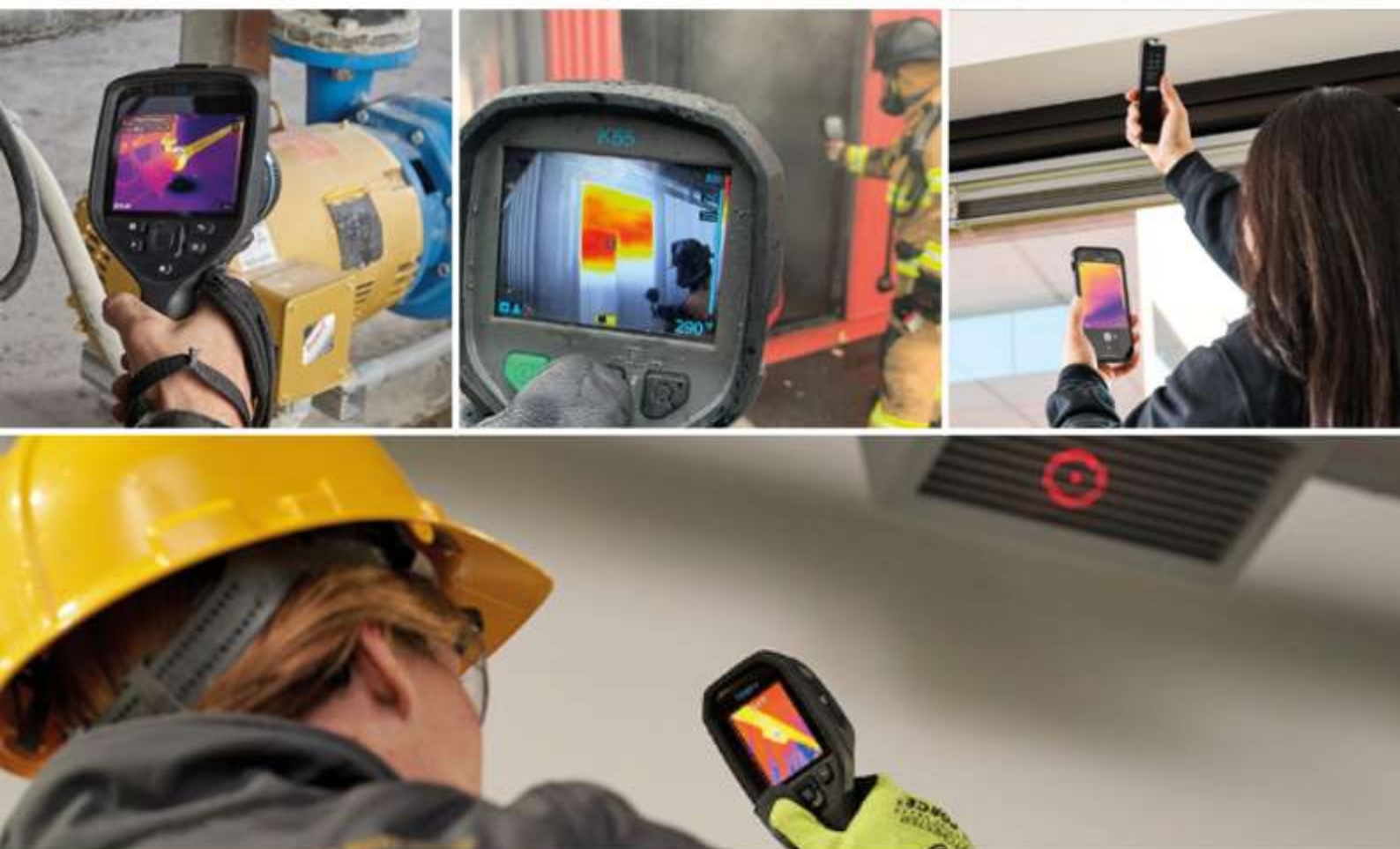
Dron Enterprise Multiespectral



Accesorios, respuestos y soporte



# Distribuidores de **Teledyne FLIR**



Las soluciones innovadoras de **Teledyne FLIR** ofrecen detección a través de sistemas termográficos de generación de imágenes con luz visible, de análisis de vídeo, de medición y diagnóstico, y tecnología avanzada de detección de amenazas.

Ofrecemos una gama variada que cubre distintas **aplicaciones gubernamentales y de defensa, industriales y de mercados comerciales**. Los productos que se distribuyen ayudan al personal de servicios de emergencia y del ejército a proteger y salvar vidas, a fomentar la eficiencia en los sectores e innovar tecnologías para el consumidor. **Teledyne FLIR** hace lo posible por fortalecer la seguridad y el bienestar público, aumentar la eficiencia energética, del tiempo y contribuir a que las comunidades sean más sanas e inteligentes.

## CONTACTO SUCURSAL COLOMBIA

+57 318 813 4682    Calle 101B No. 45A - 23, Bogotá D.C.

+57 60 1 3000252    [servicioalcliente@grupoacre.com](mailto:servicioalcliente@grupoacre.com)



[www.grupoacre.co](http://www.grupoacre.co)



## CÁMARAS TERMOGRÁFICAS FLIR

Las cámaras termográficas de la marca FLIR son el método más avanzado y preciso para el **diagnóstico de edificios y el mantenimiento eléctrico y mecánico**. Disponemos de cámaras termográficas domésticas y para profesionales de la construcción, así como para termografía avanzada.



## TERMÓMETROS Y TERMÓGRAFOS INFRARROJOS

Los termógrafos de infrarrojos de FLIR llenan el espacio entre los termómetros de infrarrojos y las cámaras térmicas de FLIR. Con el sensor térmico Lepton® de **FLIR**, estas cámaras revelan calor, lo que facilita la detección de puntos calientes y fríos para solucionar problemas al instante. Además, pueden almacenar imágenes y datos para compartir con clientes e informes.

## SOLUCIONES DE MEDICIÓN

- **EXTECH:** Herramientas de medición para aplicación en los sectores: automotriz, edificio, eléctrico, electrónica, ambiental, salud y seguridad, climatización/refrigeración, industriales, laboratorio y calidad del agua, fabricación, mantenimiento de planta, construcción o edificación.
- **FLIR:** Los instrumentos de medición y test son herramientas de medida encaminadas a resolver los problemas eléctricos y mecánicos, con un diagnóstico avanzado. Encuentra termómetros y termógrafos infrarrojos, multímetros, higrómetros y sistemas anti-humedad.



## SOFTWARE DE TERMOGRAFÍA

Las más eficientes y actualizadas soluciones de software para termografía producidas por **FLIR**. Herramientas indispensables para trabajos con cámaras termográficas. **FLIR Reporter** les permite a las compañías marcar y diseñar fácilmente sus informes con sus propios logotipos e información para que puedan producir documentación profesional y de calidad.





# Distribuidores oficiales de **Amberg Technologies**



Durante más de 35 años, **Amberg Technologies** ha sido el proveedor referente de sistemas y soluciones avanzados para recopilar y enriquecer información de **infraestructuras civiles georreferenciadas**. Ofreciendo soluciones integrales para **inspecciones ferroviarias** automáticas y exhaustivas, con una tecnología de alta calidad. Como partner tecnológico ofrecemos la comercialización, venta y postventa de equipos para inspección de túneles y ferrocarriles, geotecnia, geofísica y soluciones a medida.

Dentro de las soluciones integrales que tenemos encontrará consultoría comercial y técnica, capacitación para proyectos con tecnología de carros, configuración de sistemas, equipos de **predicción sísmica** y software. Con un soporte técnico de primer nivel y servicio de mantenimiento y actualización de sistemas.

**Las soluciones tecnológicas son aplicadas a los campos de actividad como:**

- > Transporte.
- > Aplicaciones subterráneas.
- > Energía y Agua.
- > Ferrocarril.

## CONTACTO SUCURSAL COLOMBIA

+57 318 813 4682 Calle 101B No. 45A – 23, Bogotá D.C.

+57 60 1 3000252 servicioalcliente@grupoacre.com



[www.grupoacre.co](http://www.grupoacre.co)



## AMBERG RAIL

ACRE proporciona los sistemas de medición de **Amberg Rail** para la topografía ferroviaria que cumplen los **más altos requisitos de calidad, fiabilidad, rendimiento de medición y rentabilidad.**

Estas soluciones tecnológicas permiten una gestión integral de activos de infraestructura, control de calidad fiable en el proceso de construcción y mantenimiento, así como conocimiento del estado y los requisitos de la **red ferroviaria**; elementos importantes para una infraestructura de transporte fiable y eficiente. Dentro de estas soluciones están:

- Carro de vías GRP.
- Carros de vías inercial IMS AMBERG RAIL.
- Montaje de vía en placa: AMBERG SLAB TRACK.
- Exportación de datos a la bateadora: AMBERG TAMPING.
- Solución de carro de vías con nube puntos: AMBERG CLEARANCE.



## AMBERG GEOPHYSICS

Para **ACRE** como partner de **Amberg** es claro que el éxito de la construcción subterránea exige un alto rendimiento combinado con tecnología de punta y que la geofísica aplicada ayuda a superar la incertidumbre geológica en **obras subterráneas.**

Es por esto que **Amberg Geophysics** ofrece un conocimiento temprano de las incertidumbres geológicas en el macizo rocoso, factor clave para una gestión eficaz de los riesgos, proporcionando información importante sobre el terreno antes del frente de trabajo. Con resultados de mayor eficiencia en la productividad, reducción de costos y tiempos de construcción en las excavaciones subterráneas.





# Distribuidores de Sensores y Cámaras Especializadas



**ACRE**  
SURVEYING SOLUTIONS

ACRE ofrece soluciones tecnológicas por medio de líneas de productos de las siguientes marcas:

## SENSORES SERIE MICASENSE

Ofrecemos Sensores Serie MicaSense de la marca AgEagle. Los innovadores sensores MicaSense, establecen estándares de excelencia totalmente nuevos para las **soluciones de captura de imágenes multiespectrales**, son las cámaras elegidas en todo el mundo para aplicaciones avanzadas en **agricultura, investigación de plantas, gestión de tierras y gestión forestal**.

## SHARE UAV

Desarrolla software y sensores para topografía aérea, mapeo 2D y 3D. Su principal foco de negocio es la **fotogrametría** con cámaras oblicuas compatibles con drones DJI.

## CONTACTO SUCURSAL COLOMBIA

+57 318 813 4682    Calle 101B No. 45A - 23, Bogotá D.C.

+57 60 1 3000252    servicioalcliente@grupoacre.com



[www.grupoacre.co](http://www.grupoacre.co)



## SENSORES



Proveedor de Soluciones integrales de sensores para drones. Sus sensores multispectrales Micasense están orientados a la **industria de sistemas y sensores no tripulados** con experiencia y un historial probado en el desarrollo de productos y software. MicaSense lleva esta experiencia al mercado comercial de imágenes y revoluciona los datos recogidos por los sistemas no tripulados comerciales.

## CÁMARAS OBLICUAS ÁREAS

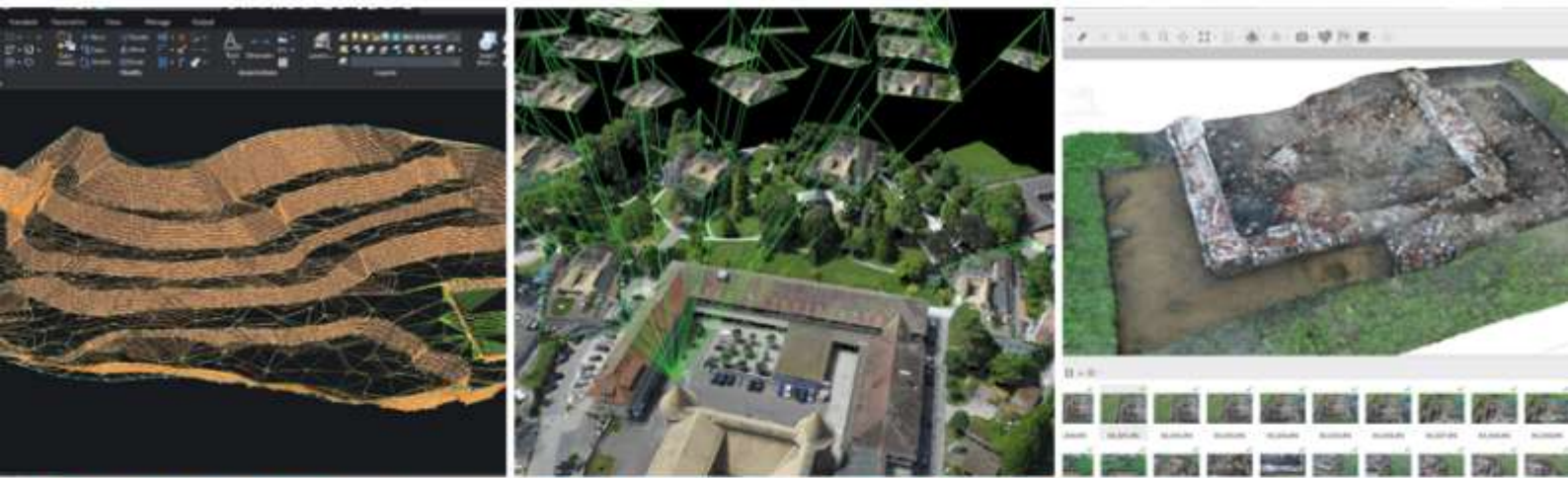
## SHARE

Es un desarrollador y proveedor de soluciones para fotogrametría aérea oblicua y utilidades innovadoras de topografía aérea. Nacidas en paralelo a la necesidad de productos digitales en la era moderna, las cámaras oblicuas aéreas de SHARE UAV pueden aplicarse a escenarios ampliados para proyectos de cartografía 3D, especialmente en **topografía y cartografía con drones**.





# Soluciones de **Software**



**ACRE** pone a su disposición una alta gama de **soluciones de software** para múltiples aplicaciones tecnológicas que incluyen herramientas líderes en la industria para satisfacer las demandas de profesionales geoespaciales, ingenieros, operadores y expertos en medio ambiente que se pueden implementar en:

- > **Topografía.**
- > **Captura 3D.**
- > **Drones**
- > **Control de estructuras.**

Encuentra las más eficientes y actualizadas soluciones con la versatilidad para levantamientos, curvas de nivel, datos, imágenes y replanteos de calidad, precisión, toma de datos sobre el campo y muestra de resultados finales.

## CONTACTO SUCURSAL COLOMBIA

+57 318 813 4682    Calle 101B No. 45A - 23, Bogotá D.C.  
+57 60 1 3000252    servicioalcliente@grupoacre.com

  
[www.grupoacre.co](http://www.grupoacre.co)



Es el software estándar de la industria para nubes de puntos y procesamiento de imágenes, desarrollado específicamente para los exigentes requisitos de los **profesionales geospaciales, de ingeniería, operaciones y medio ambiente.**



Es una marca que desarrolla el software de CAD BricsCAD, alternativa económica a AutoCAD, presente en más de 70 países y disponible en 18 lenguajes. Trabaja de forma nativa con archivos DWG, siendo compatible con el estándar CAD. **BricsCAD está disponible en Windows, OS X y Linux.**

## aplitop

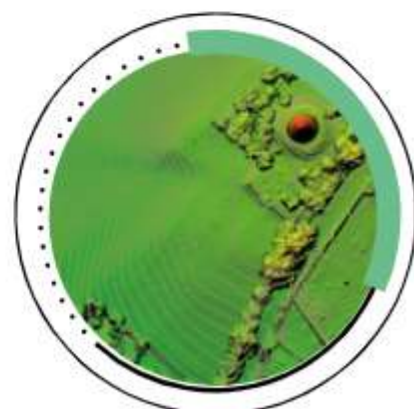
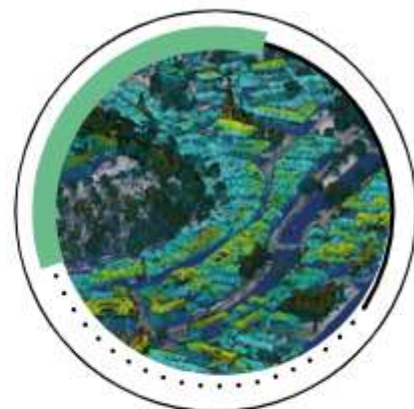
Ofrece soluciones geospaciales y está enfocada en hacer del usuario su equipo. En continua innovación, proporciona herramientas intuitivas, no complejas y adaptables, basadas en las necesidades reales del profesional. Esta línea de software usa en **aplicaciones topográficas, para túneles, de campo, nube de puntos y fotogrametría.**



Ofrece múltiples soluciones de software para diversos sectores y se ha convertido en un proveedor destacado para profesionales de vehículos aéreos no tripulados (UAV). Sus soluciones pueden ayudar a simplificar el flujo de trabajo para: **Inspección y mapeo, construcción, agricultura y seguridad pública.**

## Agisoft

Agisoft es referente en fotogrametría digital, la solución con Agisoft MetaShape como un software fotogramétrico altamente competitivo. Su misión es la constante investigación y desarrollo para mejorar el software y ofrecer a los usuarios una herramienta eficaz para tareas de **reconstrucción 3D, visualización, topografía y mapeo.**



**ACRE**  
SURVEYING SOLUTIONS

Transforma tu negocio  
con las soluciones  
tecnológicas integrales y  
efectivas que te ofrece  
**Acre Surveying Solutions**

**¡Programa  
una cita!**




**DELEGACIÓN COLOMBIA**

 +57 318 813 4682

 +57 60 1 3000252

 [servicioalcliente@grupoacre.com](mailto:servicioalcliente@grupoacre.com)

 Cl. 101b #45a - 23, Bogotá D.C.



Q | [www.grupoacre.co](http://www.grupoacre.co)