



COFLUIN

**COMPONENTES
DE ALTA INGENIERÍA**

PARA EQUIPOS ROTATIVOS

www.cofluin.com



NOSOTROS

Somos una compañía colombiana, consolidada como distribuidor técnico comercial autorizado de prestigiosas marcas de soluciones industriales en sistemas de sellado, transmisión de potencia y equipos de lubricación para la industria general, petroquímica, minería, etc.

A través de asesorías e inspecciones técnicas personalizadas nos enfocamos en seleccionar el producto idóneo para su equipo rotativo.



Dirección:

Av Cl 24 95A-80, OFC 614, ET1
Bogotá D.C.



Teléfonos:

+(57) 601 249 68 57



Correo Electrónico:

servicioalcliente@cofluin.com



Celular:

+(57) 316 7737030

NUESTROS ALIADOS COMERCIALES:



Sellos mecánicos y sistemas de soporte

País de fabricación: EEUU y Brasil

 www.flexaseal.com



Acoples para transmisión de potencia

País de fabricación: EEUU

 www.rexnord.com



Sellos de laberinto

País de fabricación: EEUU

 www.orionseals.com



Acoples de disco

País de fabricación: EEUU

 www.psccouplings.com



Accesorios de lubricación

País de fabricación: Alemania

 www.mertensgmbh.de



NUESTROS SERVICIOS



Homologación. Selección y Diseños Personalizados de Sellos Mecánicos



Asistencia Técnica en Planta y Asesoría en Instalación de Sellos Mecánicos



Capacitaciones Técnicas



Reparación de Sellos Mecánicos



Mecanizado y balanceo de acoples



Elaboración de planos y modelado de piezas 3D



Termografía




Cofluid Trade Express



Sellos Mecánicos Altas Presiones - Style 58

Utilizados en equipos rotativos para aplicaciones API o de altas presiones en sellado de fluidos como: agua de inyección, crudo, combustibles, etc.


 **Temperatura:** 290°C (550°F)

 **Presión:** 1200 PSI (80 bar)



Sellos Mecánicos Altas Temperaturas - Style 40 / 60 / 63

Sellos mecánicos de fuelle metálico para fluidos a altas temperaturas, como; Aceite Térmico, Condensados, Refinados del Petróleo.


 **Temperatura:** 425°C (800°F)


 **Presión:** 300 PSI (20 bar)



Sellos Mecánicos Cartucho Sencillo - VSMS3/VBSMS3

Utilizados en bombas de proceso en general para sellar fluidos como: agua de inyección, crudo, combustibles, etc.


 **Temperatura:** 200°C (400°F)

 **Presión:** 300 PSI (20 bar)



Sellos Mecánicos Tipo Cartucho Doble - VTSMS/VBTSMS

Diseñados para aplicaciones donde se requiera un segundo nivel de protección, debido a riesgos para el medio ambiente o al personal operativo.

 **Temperatura:** 232°C (40°F)

 **Presión:** 300 PSI (20 bar)



Sellos Mecánicos Tipo Cartucho - Tipo RKCS

Diseñado para aplicaciones de sellado de fluidos con alta concentración de lodos en la industria minera, ampliamente utilizados en bombas centrífugas marca: Weir Warman Pump®, ITT Goulds®, KSB GIW®.



Temperatura: 218°C (425°F)



Presión: 500 PSI (34,5 bar)



Sellos Mecánicos Bipartido Tipo Cartucho - Style 85

Diseñados para entornos de difícil acceso, donde los sellos mecánicos convencionales requieren de complejas actividades para desmontar o instalar en el equipo rotativo. Disponibles para diámetros de eje 1,5 a 11 pulgadas.



Temperatura: 175°C (350°F)



Presión: 450 PSI (30 bar)

<https://youtu.be/3Nreue-T31k>



Sellos Mecánicos Tipo Cartucho FC - Operación En Seco

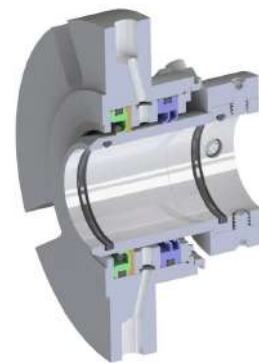
Permite el sellado en seco y contención secundaria de fluidos peligrosos y volátiles, para aplicaciones donde son necesarias protecciones adicionales, no requiere planes API 52, 53B para su funcionamiento.



Temperatura: 288°C (550°F)



Presión: 300 PSI (20 bar)



Sello Tipo Cartucho De Labios Múltiples - Tipo MLC3

Utilizados ampliamente en aplicaciones para sellar fluidos altamente viscosos (>500.000 cps), como; jarabes, alquitranes, aceites, resinas y pegamentos, donde los sellos mecánicos tradicionales no funcionan correctamente.



Temperatura: 200°C (400°F)



Presión: 300 PSI (20 bar)



Sistema Lubricación Forzada - Plan API 54

Sistema de lubricación forzada, diseñado para suministrar, monitorear y proteger la lubricación de los sellos mecánicos y cojinetes en equipos rotativos.



Sistema De Filtración Duplex - Plan API 12

Sistema de filtración dúplex, diseñados para garantizar un flujo continuo y limpio desde la descarga de la bomba hacia la cámara de sellado.



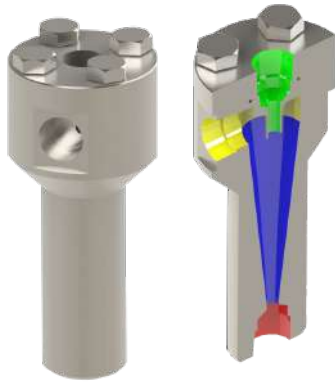
Intercambiador De Calor - Plan API 21 Y 23

Los intercambiadores de calor refrigerados por agua (Shell Cool) y por aire (Turbo Cool), diseñados para aplicaciones que requieran un mejor control del margen de presión de vapor del fluido en la cámara de sellado y para garantizar las limitaciones por temperatura de las juntas tóricas u o-rings.



Sistema Monitoreo de Condicion - Plan API 65

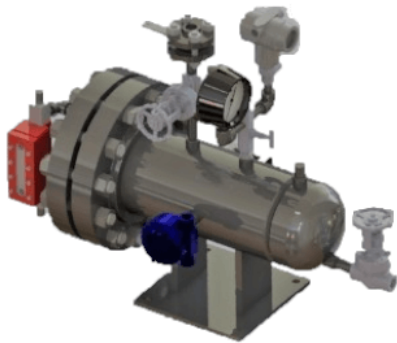
Sistema de monitoreo de condición para sellos mecánicos, diseñados para recolectar y detectar fugas excesivas de fluidos no peligrosos del sello primario, advirtiendo al usuario y dirigiendo la fuga a un drenaje seguro.



Separadores Ciclónicos - Plan API 31

Separador ciclónico de alta resistencia, permite separar las partículas del sistema de enfriamiento del sello mecánico. El fluido limpio que sale del separador, es dirigido a la cámara de sellado, mientras el fluido con sólidos en suspensión recircula a la succión de la bomba.

- 3 tamaños para cubrir una amplia gama de caudales de descarga.
- Material de construcción 316SS
- Conexiones NPT.



Sistema Monitoreo de Condicion - Plan API 75

Sistema de monitoreo de condición para sellos mecánicos, diseñados para recolectar y detectar fugas excesivas de fluidos y gases peligrosos del sello primario, advirtiendo al usuario y dirigiendo la fuga a un drenaje seguro



Reservorios - Plan API 51, 52 Y 53

Los sistemas de soporte ANSI PLUS y ANSI LITE son compatibles con todas las marcas y tipos de sellos mecánicos duales presurizados o no presurizados.

- Capacidad: 3 a 5 Galones.
- Máxima presión 160 PSOG.
- Metalurgia: Acero inoxidable 304 SS / 316 SS.



Ahorrador de Agua - FLEX-A-FLOW

Diseñado para regular el flujo y reducir el consumo de agua en aplicaciones de doble sello, monitorea la temperatura de la cámara del sello mientras utiliza una válvula accionada térmicamente que elimina automáticamente el líquido de barrera caliente y mantiene el sello funcionando en su entorno óptimo.



Protector De Rodamientos Para Bombas Centrifugas - Tipo BPD

Diseñados para evitar la entrada de contaminantes a las cajas de rodamientos de las bombas, protegiendo sus componentes internos y el lubricante, en condiciones estáticas y dinámicas.

- Disponibles en diseño bipartido y bridado para fácil mantenimiento.
- Temperaturas de operación 650°F (343°C).



Protector De Rodamientos Para Bombas Centrifugas - Tipo BPD C

Diseñados para cajas de rodamientos, reductores y variadores de velocidad mecánicos, que operen con ejes inundados de aceite. Reemplazando los retenedores que generan fugas constantes de aceite y desgaste sobre el eje.

- Disponibles para montaje vertical y horizontal.



Protector De Rodamientos Para Motores Electricos - TIPO BPD GB

Diseñados específicamente para desviar a tierra las corriente parasita generada por variadores de frecuencia (VFD). Evitando el daño en rodamientos por erosión eléctrica.

- Fabricados en materiales que ofrecen una ruta de menor resistencia a tierra.
- No requiere de revestimientos especiales sobre el eje del motor.



Protector De Rodamientos Para Chumaceras - Tipo BPD PB

Diseñados para chumaceras de carcasa dividida, protegiendo el rodamiento y el lubricante de contaminantes externos.

- Amplia base de datos disponible para la implementación en chumaceras DODGE y SKF.



Acoples Thomas

Diseñados para equipos rotativos con torques medios y altos, libres de mantenimiento, de fácil reemplazo y con capacidad de aislamiento eléctrico.

- Velocidad: 20000 RPM
- Cumple especificación ATEX, API 610 y API 671
- No requiere de lubricación



Acoples Addax

Diseñados principalmente para transmisión de potencia en torres de enfriamiento, son libres de mantenimiento y fácil reemplazo por su bajo peso, alta resistencia a la corrosión, a la fatiga y a la desalineación.

- Velocidad: 1750 RPM
- Cumple especificación ATEX
- No requiere de lubricación
- Longitud espaciador: hasta 275 pulgadas



Acoples Euroflex

Diseñados para equipos rotativos de altas velocidades y torques como; Bombas centrifugas para agua de alimentación de calderas, compresores de gas, turbinas para gas y vapor.

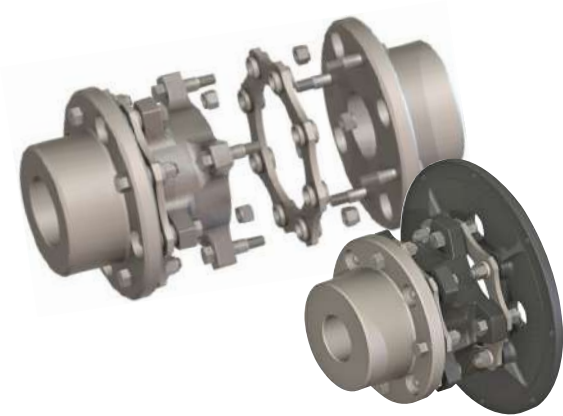
- Velocidad: 30000 RPM
- Cumple especificaciones ATEX, API 671
- Capacidad de torque: 2.000.000 Nm



Acoples Lifelign

Diseñados para equipos rotativos donde se transmitan altos torques como; Bombas centrifugas y reciprocantes, bandas transportadoras, trituradoras.

- Cumple especificaciones ATEX, API 671
- Capacidad de torque: 8.185.763 Nm



Acople de Discos Serie G - Para Compresores de Gas.

Los acoples de discos PSC Serie G, diseñados para compresores de gas, este modelo puede ser intercambiable con otras marcas de parámetros de masa, rigidez e inercia similares



Acople de Discos PSC Serie 57 y 47

Los acoples de discos PSC, tipo DROP-OUT ofrecen una alta transmisión de torque con un diseño liviano y excelente balanceo, permitiendo una vida útil mucho más prolongada de los componentes en equipos rotativos. Cumple con las normas API 610 y 671, para el diseño y construcción de acoples de la industria de petróleo y petroquímica.



Repuestos Homologados para Acoples de Disco - Serie L

Piezas de repuesto homologadas e intercambiables para acoples de disco AMR/CMR de Rexnord Thomas y TB Woods FSH/HSB.



Aceiteras De Nivel Constante

Diseñados para mantener un nivel constante asegurando la correcta lubricación del equipo.

- Disponibles en conexiones BSP o NPT.
- Depósitos con capacidad de 85 a 500 cm³.
- Cumple especificación ATEX, API 610, API 671.
- Protección IP44, contra salpique por agua y polvo.



Visores De Nivel

Los visores de nivel se utilizan para controlar los niveles de aceite y su condición, en equipos rotativos como bombas centrifugas, compresores, reductores o incrementadores de velocidad. Materiales disponibles: Acero Inoxidable 316L, Aluminio, Acero Zincado, Bronce, Poliamida, Policarbonato.

- Presión de trabajo 2 a 4 bar según la aplicación.



Depósitos Universales

Diseñados para almacenar una amplia gama de líquidos en condiciones atmosféricas. Sus aplicaciones más comunes son en suministro de lubricante para equipos rotativos y refrigeración de sellos mecánicos.

- Protección IP44, contra salpique por agua y polvo.
- Diseños opcionales incluyen válvula solenoide y sensores de nivel.



Tapones de Venteo

Los Venteos roscados o tipo plug permiten mantener una presión atmosférica constante y protege contra la entrada de agua o polvo a los equipos, como: reductores, cajas de rodamientos, bombas.

- Cumple especificaciones ATEX, API 671
- Capacidad de torque: 8.185.763 Nm



Dirección:

Av Cl 24 95A-80, OFC 614, ET1
Bogotá D.C.



Teléfonos:

+(57) 601 249 68 57



Correo Electrónico:

servicioalcliente@cofluin.com



Celular:

+(57) 316 7737030