



IXH Tecnología para la
experiencia humana

**Construyamos las ciudades
y territorios de futuro**





eTb

CUMPLIO 1440 AÑOS

Durante estos años hemos creado experiencias que no solo facilitan la vida de las personas, sino que también contribuyen a la **construcción** y **transformación** de nuestra ciudad y de nuestro país.



¿Cómo pueden los líderes de las ciudades y territorios de Colombia aprovechar la creciente digitalización para **construir más Ciudades Inteligentes** que mejoren la calidad de vida de los ciudadanos?

Construir mejores experiencias para los ciudadanos

Es hacer la vida de las personas más fácil

Una **ciudad inteligente** es la que sabe usar el poder de la tecnología y la innovación, para promover un desarrollo sostenible y una sociedad más equitativa e incluyente.



En ETB trabajamos para hacer realidad las Ciudades Inteligentes, ayudamos a gobernantes y empresas a usar la tecnología y la innovación para promover un desarrollo sostenible y una sociedad más equitativa e incluyente. Sobre esta premisa trabajamos en crear soluciones basadas en 8 pilares.



1. Seguridad

Sistemas de cámaras inteligentes, monitoreo y analítica para proteger la vida e integridad de las personas.



2. Atención al ciudadano:

Soluciones de omnicanalidad para mejorar los niveles de comunicación y respuesta a los ciudadanos.



3. Movilidad

Sistemas de georreferenciación en tiempo real para pasar menos tiempo en el tráfico y más calidad de vida.



4. Salud

Utilización de tecnologías móviles y servicios de mensajería instantánea para reportar síntomas de patologías y hacer seguimientos constantes.



5. Gobierno inteligente:

Zonas WIFI gratuitas para la inclusión digital y el acceso a internet sin costo para los ciudadanos.



6. Infraestructura

Tecnologías IoT para mejorar la calidad de los servicios públicos y sistemas de iluminación pública inteligente y ambientalmente responsable.



7. Educación

Conectividad en el aula de clases y sistemas para gestionar remotamente el aprendizaje y seguimiento de los estudiantes.



Tecnología para la
experiencia humana

#TXHETB usa el poder de la tecnología para conectar a las personas con las organizaciones creando experiencias:



Ágiles



Consistentes



Flexibles



Seguras

En ETB queremos ser el aliado perfecto de las entidades, ciudades y territorios a través de la evolución digital, pensando en el bienestar de los colombianos, creando una Cultura inteligente siendo está el efecto social de la Transformación Digital, apalancada en soluciones tecnológicas que permiten un mejor funcionamiento de las ciudades, y que producen una evolución sostenible en la calidad de vida de las personas.



TXH Tecnología para la Experiencia Humana

Para la construcción de ciudades inteligentes



Consumidor / Ciudadano

Ecosistemas Digitales de Ciudad

Creando comunidades, integrando procesos, y automatizando trámites. Haciendo la vida más fácil para los clientes y ciudadanos digitales.

Ciudades y Entidades Ciberseguras

Integración de la seguridad en todos los aspectos de la tecnología digital.

Ciudad Omnicanalidad

Generadora de diálogos, servicios para la nueva sociedad digital. Independizando el mensaje del medio.

Cierre de Brecha Digital y WIFI para la gente

Garantizando la conectividad a Internet de poblaciones a través de la modernización e instalación de centros de conectividad y zonas wifi.

Salud Inteligente

Plataforma Omnicanal de atención, generación de citas y seguimiento al ciudadano.

Sol. Misionales

Evolucionando tecnológicamente las entidades a través de proyectos con impacto ciudadano.

Gobierno Ágil Mesas de Servicio/ Servicios Administrados

Optimizando con inteligencia las operaciones de TI y reduciendo los gastos de las entidades.

Centros de Monitoreo, Seguridad y Gestión de Tráfico

Dispositivos conectados para toma de decisiones en tiempo real en seguridad y movilidad, con centros de monitoreo y gestión. Plataformas para gestión de pico y placa.

Atención Ciudadana

Canales de atención omnicanal para orientación, acompañamiento, asesoría en caso de violación de derechos o reporte de emergencias.

LA CONECTIVIDAD COMO BASE PARA LA TRANSFORMACIÓN

ECOSISTEMAS DIGITALES DE CIUDAD, CIUDAD OMNICANAL Y ATENCIÓN CIUDADANA INTELIGENTE

eTb

La construcción de un ecosistema digital se basa en la orquestación del diálogo y los servicios, garantizando comunicaciones fluidas y continuas, para brindar una atención 24/7 los 365 días del año, a través de la automatización, los motores de inteligencia artificial y la omnicanalidad.



Conoce más aquí



ECOSISTEMAS DIGITALES DE CIUDAD, CIUDAD OMNICANAL Y ATENCIÓN CIUDADANA INTELIGENTE

La misionalidad de las entidades se centra en la experiencia de la ciudadanía, ofreciendo servicios que agilicen sus requerimientos.


Facilitamos la interacción de los ciudadanos con las ciudades a través de Ecosistemas Digitales

Conectamos a los Bogotanos con los servicios de la ciudad con tecnología Omnicanal evolucionando la atención ciudadana



Chatico agente virtual de Bogotá brinda atención 24/7 sobre trámites, servicios e información estratégica de la ciudad de Bogotá.

+ de 725,000 conversaciones entre julio22/ julio 23	+130,000 votos procesos participación ciudadana
---	---




Línea de emergencias en el C4. Atendemos conversaciones que ayudan a salvar vidas. +700.000 llamadas promedio mes.



**Ecosistema ZPP:
Zonas Parqueo Pago en Bogotá**

- + de 43.3 km espacio público recuperado
- + de 6000 cupos totales en funcionamiento
- +\$12,461 millones recaudados



Línea Púrpura especializada en atención a mujeres. Entre enero de 2020 y septiembre de 2023, + 238.075 (canal telefónico y WhatsApp)

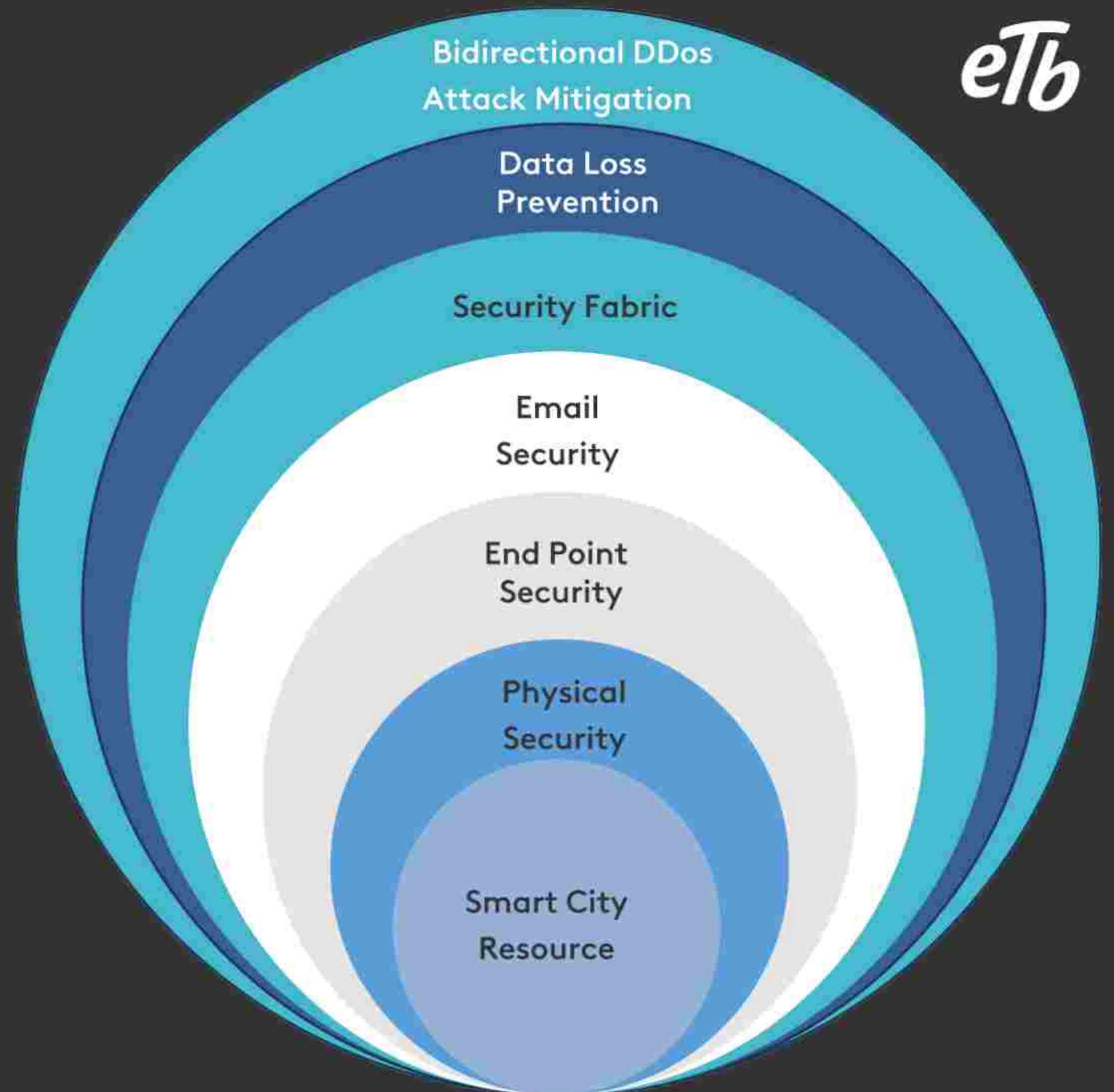


+3000 consultas diarias 7x24x365

CIUDADES CIBERSEGURAS

Ataques en las ciudades inteligentes están aumentando y apuntando a servicios que los ciudadanos usan a diario. Los atacantes tienen como objetivo datos digitales, y sistemas esenciales y no esenciales.

Los impactos incluyen violaciones de datos confidenciales, pérdidas financieras e incluso la interrupción de servicios de emergencia críticos como bomberos, policía, y servicios de respuesta médica, que pueden afectar negativamente a la seguridad ciudadana.



SALUD INTELIGENTE



La salud es un derecho fundamental para el ser humano, donde la tecnología la ha impulsado para llegar a una gran cantidad de sitios que antes no estaba, sobre todo con la implementación de la telesalud.

Reto

- Formar recurso humano capacitado
- Gestión eficiente de acceso a los recursos financieros de las entidades centralizadas
- Madurez y capacidad organizacional
- Transformación de flujos de trabajo (operativo)
- Disponibilidad y acceso a la tecnología

Solución de Ecosistemas Digitales, Plataforma de atención y centro de pacientes centralizada basada en 3 ejes:

gestión y visualización, inteligencia artificial y analítica y reglas de negocio.

PLATAFORMA CENTRAL

GESTION Y VISUALIZACION

Dashboards
Reportes

INTELIGENCIA ARTIFICIAL

Robótica
Sistemas
Expertoz/Speech
Machine Learning

ANALÍTICA Y REGLAS DEL NEGOCIO

KPIs
Procesamiento de Data

Funcionamiento basado en la SALUD de la ciudadanía

CRM CIUDADANO SEGUIMIENTO



Creado
Riesgo bajo
Riesgo medio
Riesgo alto
Sin respuesta

Beneficios para la ciudad

- Unifica tus canales de comunicación
- Convierte whatsapp en un medio de gestión bidireccional con la ciudadanía permitiendo flexibilidad
- Asegura el servicio 24x7x365 y atención a pacientes crónicos basado en su sistema de alertas.
- El paciente selecciona el canal para interactuar y ser atendido.
- Derivaciones a chat como WhatsApp o telegram hasta interpretaciones de comandos de voz.

SOLUCIONES MISIONALES

Los gobiernos inteligentes están basando su operación en la digitalización de sus procesos, con innovación tecnológica para atender las necesidades de los ciudadanos y el medio ambiente.

Reto

Componentes centrales del Gobierno

Gobierno Digital

Componentes principales



Personas



Procesos



Tecnología



Recursos

Catalizadores y controladores

Interconectividad a través de múltiples servicios

Marcos legales y regulatorios

Partners públicos-privados

Solución

- Integración sistemas tecnológicos
- Privacidad y seguridad
- **Interoperabilidad.** Entidades interconectadas
- **Estandarización.** Formato estándar de captura y entrega
- **Inclusión**
Discapacitados y foráneos

SOLUCIONES MISIONALES



SECRETARÍA DE
EDUCACIÓN

Mejoramos la educación

+ 792.000 estudiantes en 381 colegios,
con 722 sedes urbanas y rurales ubicadas
en las 20 localidades

Fortalecimiento programa aprende en
casa

+ 54,000 tablets
+49,000 sim card



Ministerio de Educación

Proyectos de conexión Total

- Lineamiento MEN:
- Conectividad
- Seguridad
- Monitoreo
- Bloqueo de páginas no permitidas



SECRETARÍA DE
SEGURIDAD, CONVIVENCIA
Y JUSTICIA

Salvamos vidas

Gestionamos integralmente un
Número Único de Seguridad y
Emergencias (NUSE 123)



Gestión de servicios administrativos para
el funcionamiento de las entidades que
incluye equipos ofimáticos, cableado
estructurado, conectividad, impresoras

CENTROS DE MONITOREO, SEGURIDAD Y GESTIÓN DE TRÁFICO



Debido a la alta urbanización de las ciudades, la movilidad se ha convertido en un verdadero reto para los gobernantes, donde deben enfrentar desafíos como accidentes, contaminación, costo del combustible, trancones, entre otros.

Reto

Razones principales de retos de movilidad en las ciudades

Congestión no recurrente

- Bloqueos de carretera / zonas de construcción
- Condiciones climáticas adversas
- Incidentes (pinchazos, accidentes)

Congestión recurrente

- Congestión en hora pico
- Retrasos en semáforos /intersecciones
- Retrasos en peaje
- Problemas de estacionamiento

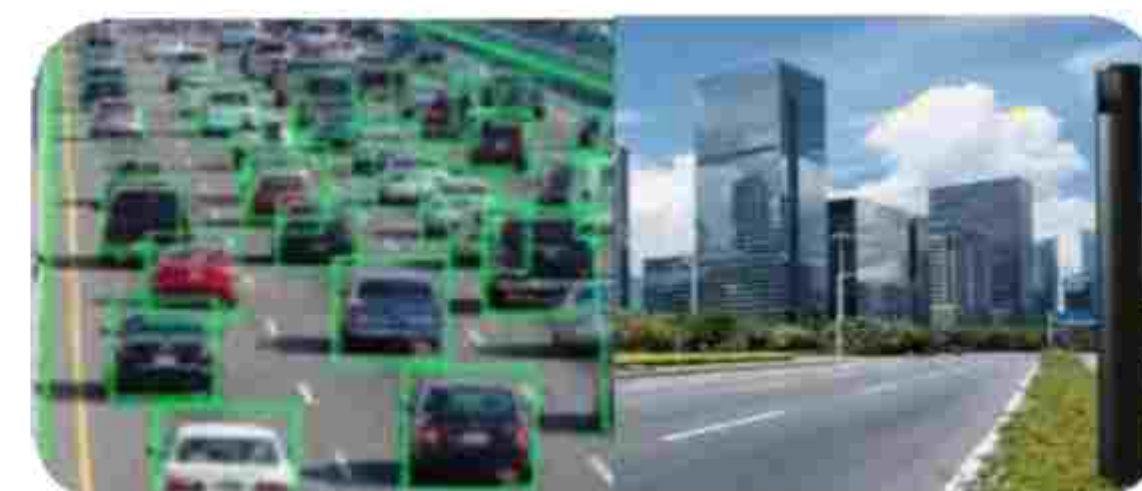
Solución

La detección electrónica de infractores permite gestionar de manera eficiente el tráfico de Bogotá por medio de dispositivos conectados para toma de decisiones en tiempo real.

Central de procesamiento de infractores suministro plataforma CPIT



Equipos detección electrónica de infractores suministro y adecuación en vía



CENTROS DE MONITOREO, SEGURIDAD Y GESTIÓN DE TRÁFICO

La seguridad pública se ha convertido en un eje fundamental de los planes de gobierno, teniendo en cuenta que se deben disminuir los delitos de todo tipo (físicos y digitales) y esto solo es posible con la innovación y la implementación de tecnologías emergentes.

**Impacto proyecto seguridad
ciudadana Popayán**
**DIAGNÓSTICO
DELICTIVO MEPOY 2023**



**Centro de monitoreo de
localidad
de Usaqué en Bogotá**



Funciona en la Estación de Policía de la localidad de Usaqué, busca mejorar la seguridad de toda la ciudad con más de 257 nuevas cámaras para aportar a las autoridades en la vigilancia de la ciudad

Conectividad como base de la transformación y evolución digital de los territorios en beneficio de los ciudadanos.

Reto

Llevar conectividad a las regiones y poblaciones de Colombia es llevar soluciones y oportunidades para la ciudadanía.

Gestionar de manera eficiente recursos de fuentes de financiación como el Sistema Nacional de Regalías entre otros para impulsar proyectos de conectividad urbana y rural.

Solución

Infraestructura robusta y segura.

Múltiples medios de acceso:
FO, Satelital, Radio, Móvil

Anchos de banda: (n)

Disponibilidad escalable acorde a la necesidad del territorio

Obras civiles estándar **

CONECTIVIDAD PARA SUMAPAZ Y RISARALDA

10 Centros de conectividad campesina

5 zonas wifi Nuevas

Más de 27 mil beneficiados



70 zonas wifi

en el departamento para beneficio de 1 millón de ciudadanos

234 instituciones

educativas con conectividad

9 mil estudiantes

beneficiados

Plataforma virtual

con contenido digital sobre emprendimientos como soporte educativo



ETB conecta
la mitad de los
municipios del país

567

15 Departamentos
6589 Centros Digitales
98% de las Instituciones Educativas



2 millones
de personas

600 mil
niños y niños
beneficiados



ETB conectará a
Colombia
a través de los
Centro Digitales del MinTIC



3%
En comunidades
indígenas, puestos
de salud, casas
de la cultura,
comunidad afro,
entre otros.

97%
En instituciones
educativas rurales

Estrategia de conectividad escolar

CONEXIÓN TOTAL

Servicio de conectividad escolar contratado por las entidades territoriales para cada vigencia.

Los esfuerzos realizados están encaminados en la búsqueda de brindar la mayor cobertura y beneficio posible a la comunidad educativa, contribuyendo con el logro de las metas y objetivos propuestos por el Gobierno Nacional.

Las Secretarías de Educación deben priorizar el servicio de conectividad escolar para cubrir oportuna y eficientemente las sedes educativas





En ETB reconocemos que el fin último de nuestra labor es mejorar la calidad de vida de los habitantes, impactando positivamente nuestro entorno, desarrollando soluciones que aporten bienestar tanto individual como colectivo, aportando valor agregado a la sociedad y al país.

CONPES 3975

Política nacional de transformación digital e inteligencia artificial (IA)

Res. 500 de 2021

Modelo de seguridad y privacidad de la información como habilitador de la política de gobierno digital

2018

CONPES 3920

Política nacional de explotación de datos (Big Data)

2019

2020

CONPES 3995

Política nacional de confianza y seguridad digital

2021

2023

CONPES 29

Bogotá ciudad inteligente

Somos habilitadores de la política de Bogotá con soluciones que impactan positivamente la misionalidad de las entidades alineado a los 3 ejes de la política.

Bogotá ciudad inteligente

Política Pública

Esta es la primera política pública de la ciudad que integra acciones para consolidar Bogotá como territorio inteligente a través del aprovechamiento de la tecnología, los datos y la innovación.



Colombia ha consolidado un marco normativo robusto para la transformación digital, con la tecnología como eje fundamental para construir ciudades inteligentes.



Convenios interadministrativos son el mecanismo que permite unir esfuerzos en la consecución de los objetivos misionales de las entidades y que habilitan la articulación del marco normativo basado en 3 ejes:

-  **Jurídicos**
-  **Técnicos**
-  **Procesales y funcionalidades**

ETB somos el aliado de las entidades territoriales en Colombia

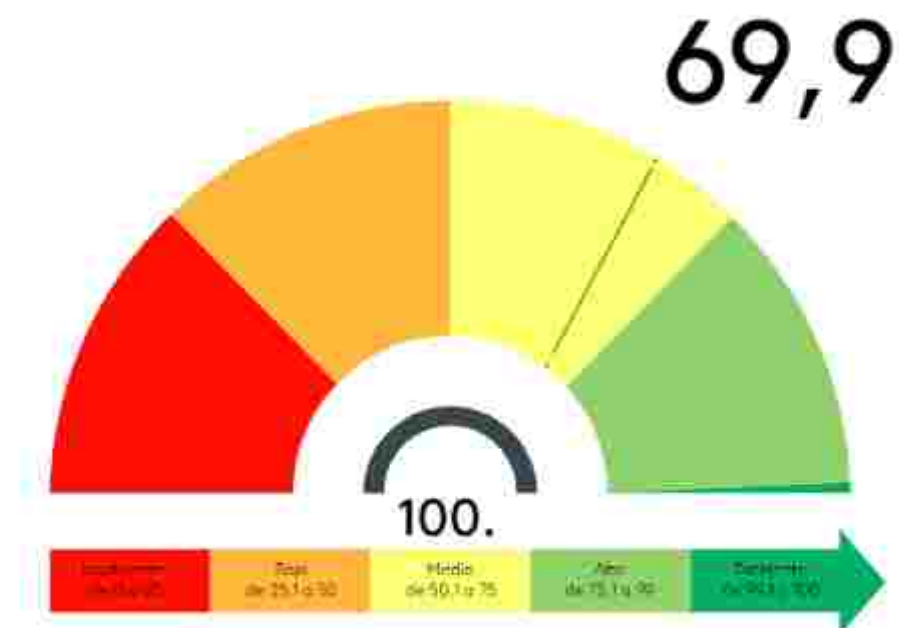
1. Calificación perfecta proyectos regalías

Entidad ejecutora (*)

Empresa de Telecomunicaciones de Bogotá

IGPR Entidad / Promedio nacional

<p>Capacidad institucional (*)</p> <p>1</p>	<p>IGPR (*)</p> <p>100,00</p>	<p>Rango (*)</p> <p>Excelente</p>
<p>Puesto entre similares (*)</p> <p>1 de 118</p>	<p>Promedio de cobertura</p> <p>100</p>	<p>Valor SRG</p> <p>\$18</p>
<p>Nº de proyectos (**)</p> <p>2</p>	<p>Proy. como beneficiario (***)</p> <p>0</p>	<p>Proy. Comoejecutor</p> <p>2</p>



ETB – Ejecutor de Regalías por medio de Decreto.

ETB – calificación en Ejecución 100% /100.

En ETB queremos ser el aliado perfecto de las entidades, ciudades y territorios a través de la evolución digital, pensando en el bienestar de los colombianos.

Nuestra solución de Ecosistemas digitales "Chatico" implementada por ETB para la Alcaldía de Bogotá fue reconocida por Conecta Latam en la categoría Best digital Transformation Project 2023.



CONECTAMOS

A Colombia con soluciones de Transformación Digital para mejorar la calidad de vida y bienestar de los ciudadanos / usuarios.



DESARROLLAMOS

Proyectos misionales para la entidades nacionales y territoriales para mejorar la calidad de vida de los ciudadanos.



EVOLUCIONAMOS

Tecnológicamente a las empresas en todos los departamentos, con soluciones híbridas multicloud, seguridad, omnicanalidad y analítica.



Tecnología para la Experiencia Humana: Construyamos las ciudades y Territorios del Futuro

Andrés Burbano
Director Territorios Inteligentes  edgar.burbanor@etb.com.co
Cel: 3057961867

Síguenos en redes sociales:



@ETB.Colombia



@ETB_oficial



@ETB



@ETB